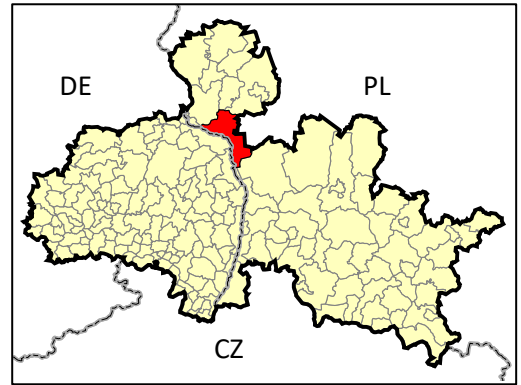
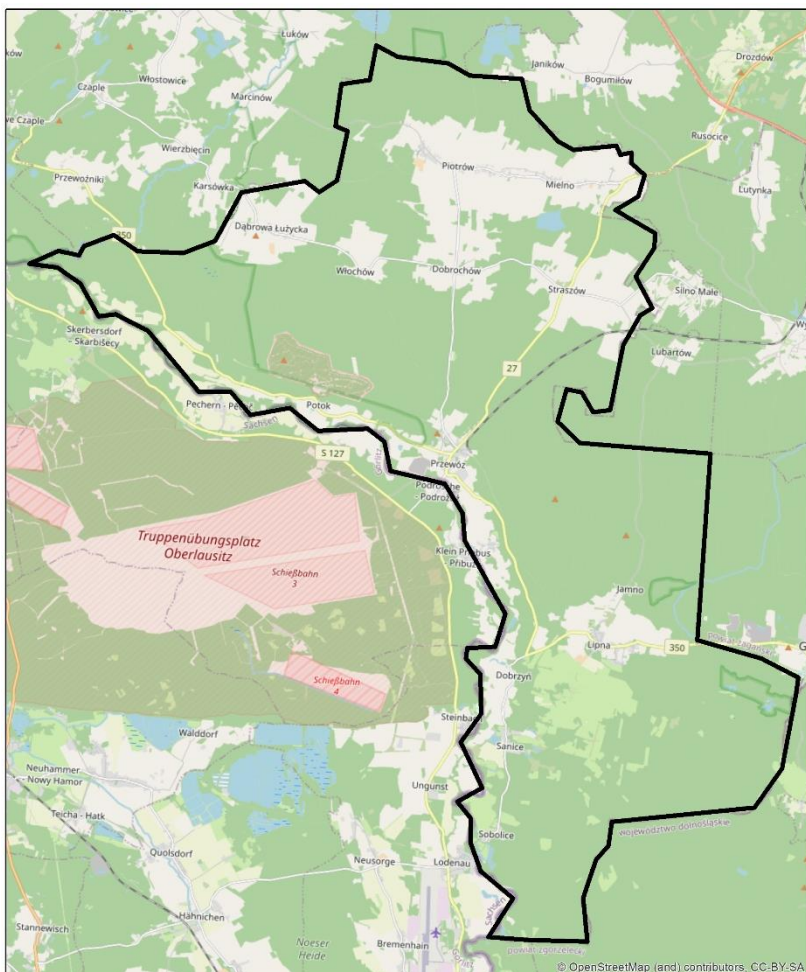


KARTA RETENCJI

gmina PRZEWÓZ



- ✓ gmina wiejska, siedziba gminy – Przewóz
- ✓ powiat żarski, województwo lubuskie
- ✓ powierzchnia – 178,48 km²
- ✓ liczba ludności – 3091 osób
- ✓ inne miejscowości – Bucze, Dąbrowa Łużycka, Dobrochów, Lipna – Jamno, Mielno, Piotrów, Przewóz – Potok, Sanice – Dobrzyń, Sobolice, Straszów, Włochów, Dobrzyń, Jamno, Mała Lipna



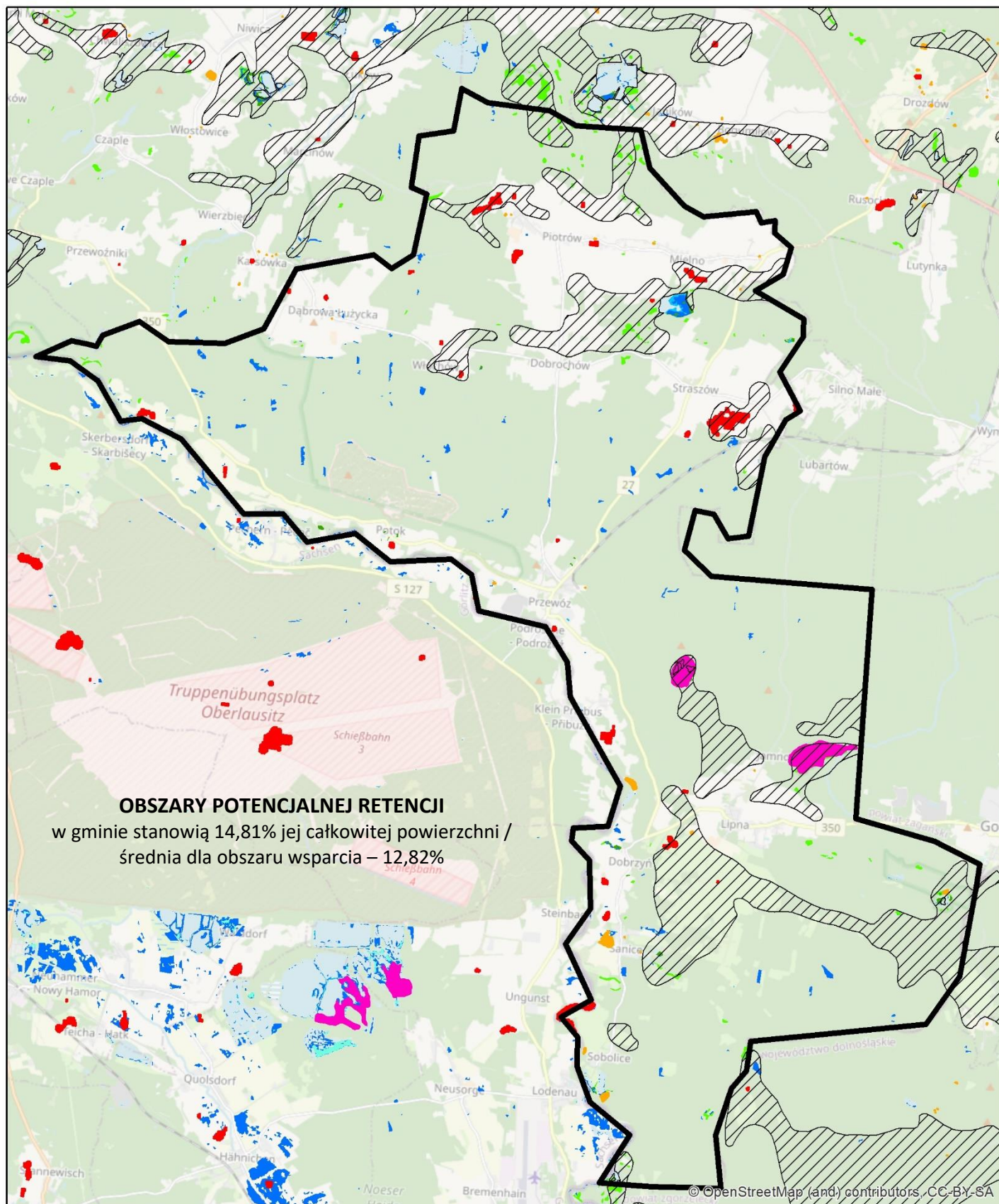
źródło: OpenStreetMap

Obszar wsparcia- średnia:

- lesistość [%] - 39,80%
- gęstość sieci rzecznej [km/km²] - 2,07
- udział powierzchni wód stojących w powierzchni gminy [%] - 1,96%

Gmina Przewóz:

- ✓ powierzchnia lasów – 127,76 km², w tym:
 - liściaste – 3,14 km²
 - iglaste – 102,1 km²
 - mieszane – 22,52 km²
- ✓ powierzchnia lasów – 71,6% powierzchni gminy
- ✓ długość sieci rzecznej:
 - wg MPHP10000 (rząd 1-9) – 91,18 km / (+ ciekі niewyróżnione) – 382,95 km
- ✓ gęstość sieci rzecznej:
 - 0,51 km/km² / 2,15 km/km²
- ✓ udział wód stojących w powierzchni gminy:
 - powierzchnia jezior wg MPHP10000 – 0,5 km²
 - powierzchnia jezior – 0,28% powierzchni gminy



źródła danych:

Baza Danych Obiektów Topograficznych

- mokradło
- szuwary
- woda stojąca, poziom wody=0
- zagłębienia bezodpływowe, wygenerowane na podstawie DTM 25 m w programie ArcHydroTools

Corine Land Cover 2018

- Bagna śródlądowe
- Torfowiska

Zasięgi historyczne mokradeł pochodzące z SIP Mokradła Polski, 2006

- Mokradła wg SIP

Water and wetness - produkt tematyczny przedstawiający występowanie wody i obszarów wilgotnych w latach 2012-2018, EEA - Copernicus

- woda okresowa
- wilgotność stała
- wilgotność okresowa