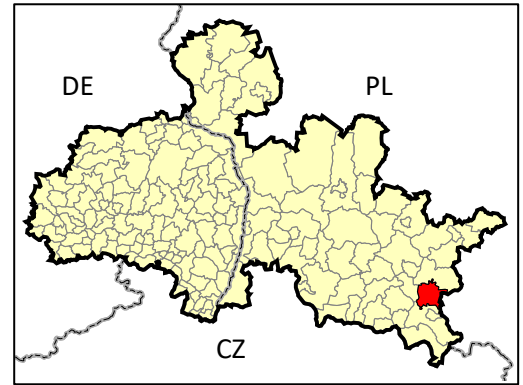
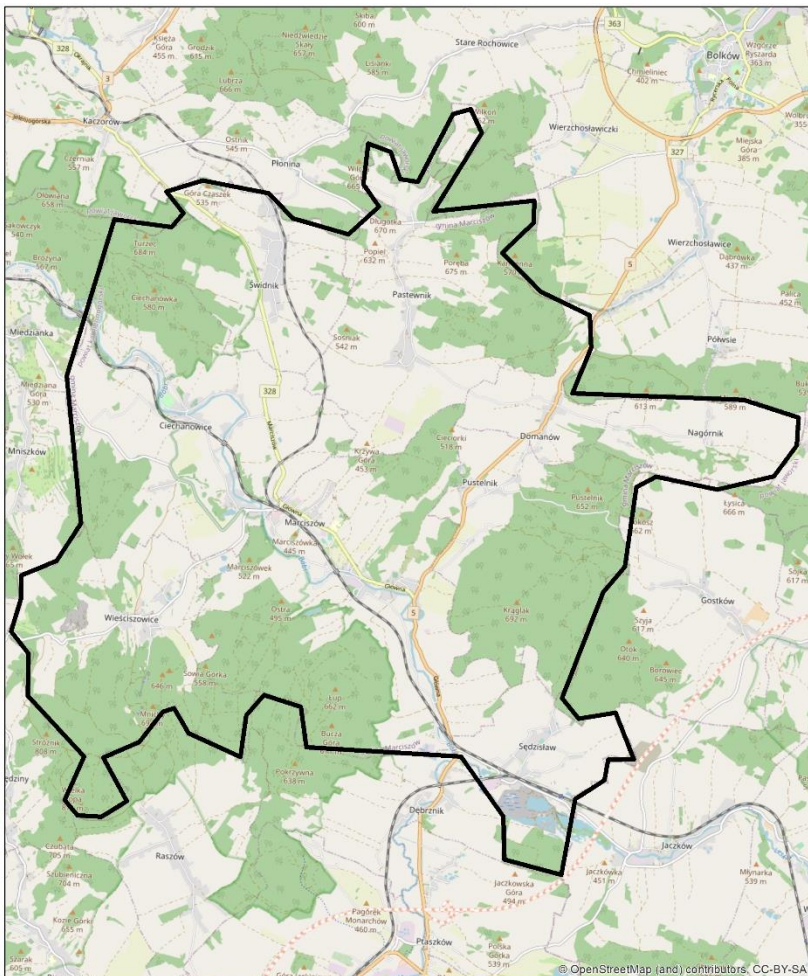


KARTA RETENCJI

gmina MARCISZÓW



- ✓ gmina wiejska, siedziba gminy – Marciszów
- ✓ powiat kamiennogórski, województwo dolnośląskie
- ✓ powierzchnia – 82,04 km²
- ✓ liczba ludności – 4448 osób
- ✓ inne miejscowości – Ciecchanowice, Domanów, Nagórnik, Pastewnik, Pustelnik, Sędziszaw, Świdnik, Wieściszowice



źródło: OpenStreetMap

Obszar wsparcia- średnia:

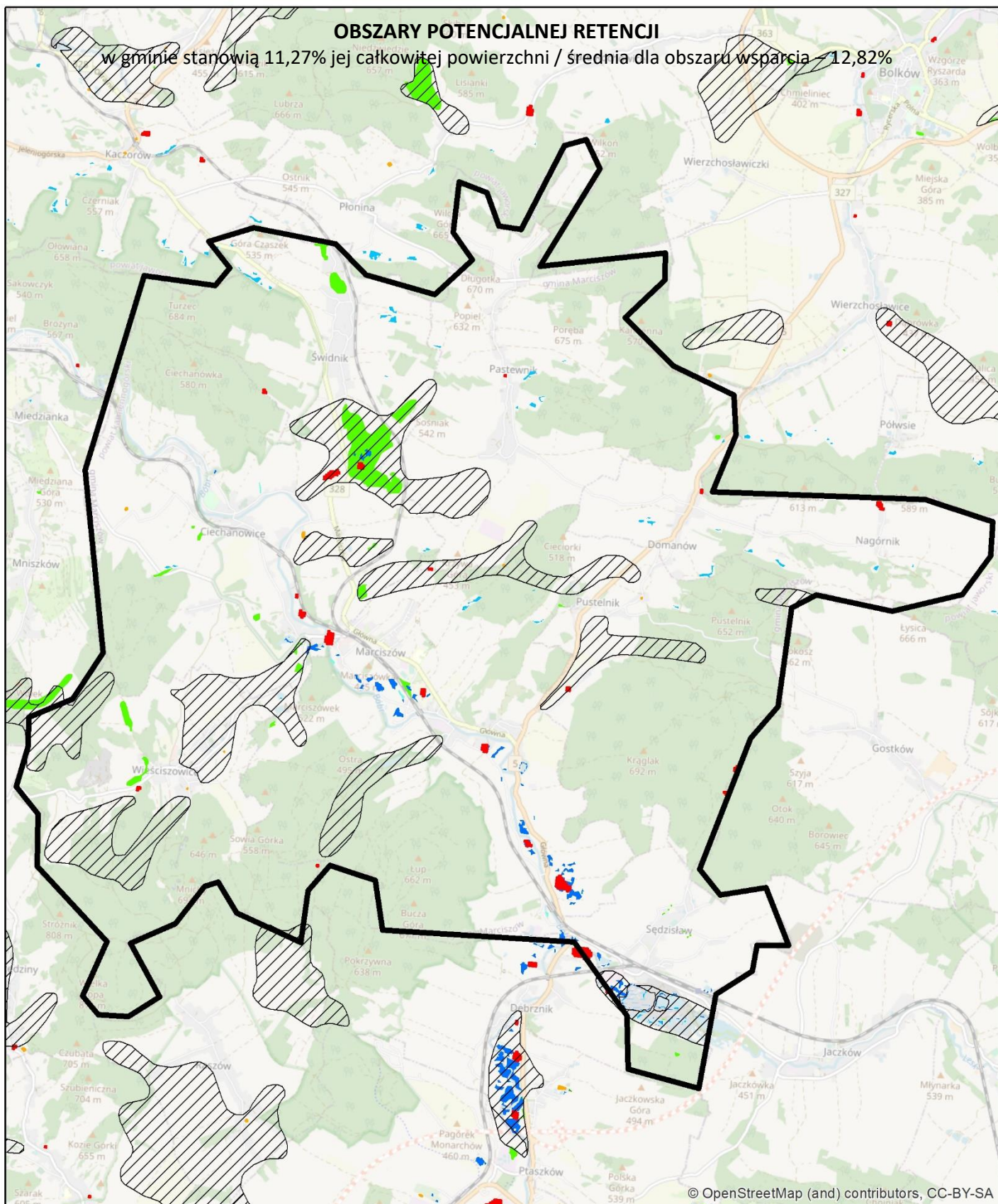
- lesistość [%] - 39,80%
- gęstość sieci rzecznej [km/km²] - 2,07
- udział powierzchni wód stojących w powierzchni gminy [%] - 1,96%

Gmina Marciszów:

- ✓ powierzchnia lasów – 32,48 km², w tym:
 - liściaste – 4,0 km²
 - iglaste – 10,42 km²
 - mieszane – 18,06 km²
- ✓ powierzchnia lasów – 39,6% powierzchni gminy
- ✓ długość sieci rzecznej:
 - wg MPHP10000 (rząd 1-9) – 58,58 km / (+ ciekі niewyróżnione) – 192,92 km
- ✓ gęstość sieci rzecznej:
 - 0,71 km/km² / 2,35 km/km²
- ✓ % udział wód stojących w powierzchni gminy:
 - powierzchnia jezior wg MPHP10000 – 0,41 km²
 - powierzchnia jezior – 0,5% powierzchni gminy

OBSZARY POTENCJALNEJ RETENCJI


w gminie staronwia 11,27% jej całkowitej powierzchni / średnia dla obszaru wsparcia – 12,82%



© OpenStreetMap (and) contributors, CC-BY-SA


źródła danych:

Baza Danych Obiektów Topograficznych

 mokradło

 szuwary

 woda stojąca, poziom wody=0

 zagłębienia bezodpływowe,
wygenerowane na podstawie
DTM 25 m w programie
ArchHydroTools

Corine Land Cover 2018

 Bagna śródlądowe

 Torfowiska

Zasięgi historyczne mokradeł
pochodzące z SIP Mokradła
Polski, 2006

 Mokradła wg SIP

Water and wetness - produkt tematyczny
przedstawiający występowanie wody
i obszarów wilgotnych w latach 2012-2018,
EEA - Copernicus

 woda okresowa

 wilgotność stała

 wilgotność okresowa