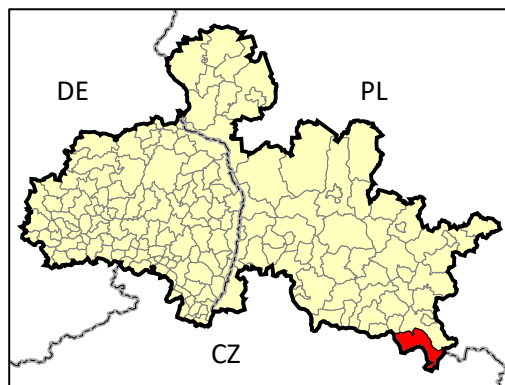


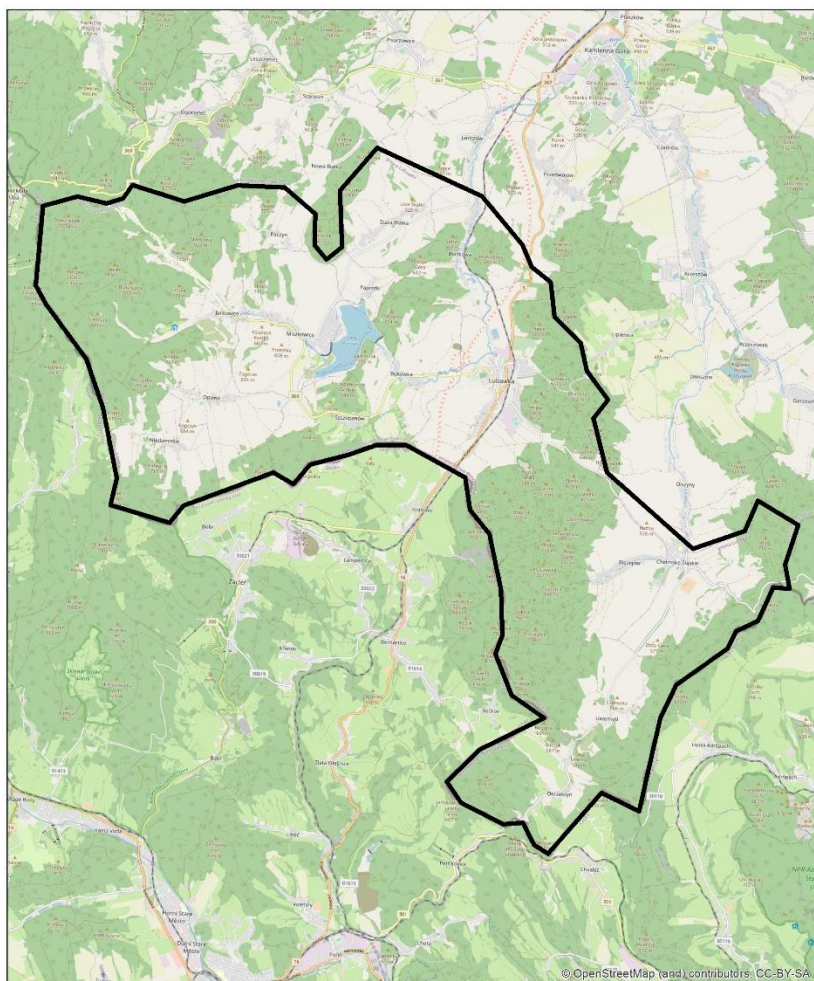
# KARTA RETENCJI

gmina

LUBAWKA



- ✓ gmina miejsko-wiejska, siedziba gminy – Lubawka
- ✓ powiat kamiennogórski, województwo dolnośląskie
- ✓ powierzchnia – 138,06 km<sup>2</sup>
- ✓ liczba ludności – 10610 osób
- ✓ inne miejscowości – Błażejów, Błażkowa, Bukówka, Chełmsko Śląskie, Jarkowice, Miskowice, Niedamirów, Okrzeszyn, Opawa, Paczyn, Paprotki, Stara Białka, Szczepanów, Uniemyśl



źródło: OpenStreetMap

## Obszar wsparcia- średnia:

- lesistość [%] - 39,80%
- gęstość sieci rzecznej [km/km<sup>2</sup>] - 2,07
- udział powierzchni wód stojących w powierzchni gminy [%] - 1,96%

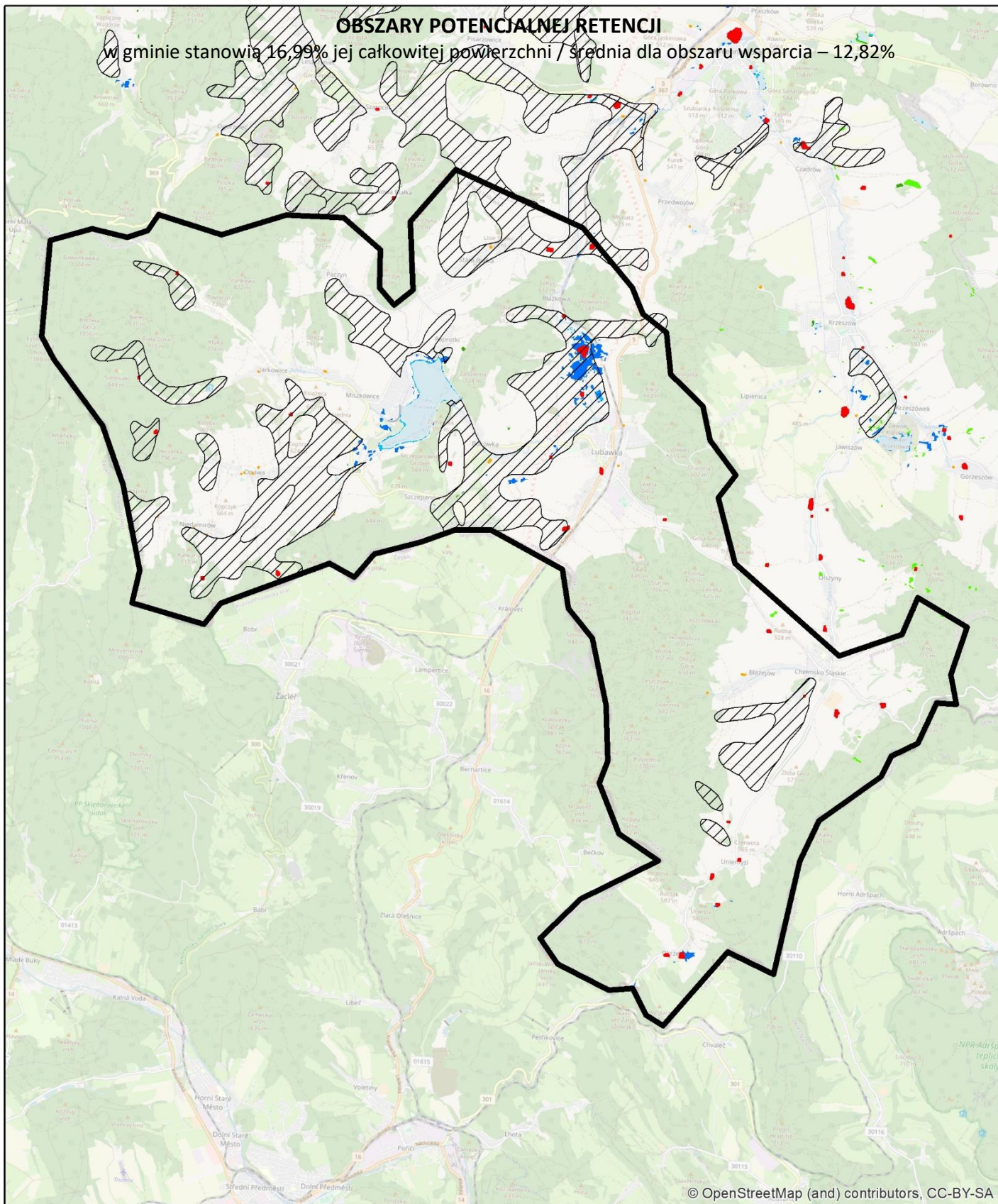
## Gmina Lubawka:

- ✓ powierzchnia lasów – 62,79 km<sup>2</sup>, w tym:
  - liściaste – 3,54 km<sup>2</sup>
  - iglaste – 43,79 km<sup>2</sup>
  - mieszane – 15,46 km<sup>2</sup>
- ✓ powierzchnia lasów – 45,5% powierzchni gminy
- ✓ długość sieci rzecznej:
  - wg MPHP10000 (rząd 1-9) – 92,98 km / (+ ciekі niewyróżnione) – 288,39 km
- ✓ gęstość sieci rzecznej:
  - 0,67 km/km<sup>2</sup> / 2,09 km/km<sup>2</sup>
- ✓ % udział wód stojących w powierzchni gminy:
  - powierzchnia jezior wg MPHP10000 – 2,15 km<sup>2</sup>
  - powierzchnia jezior – 1,56% powierzchni gminy



## OBZARY POTENCJALNEJ RETENCJI





w gminie stanowią 16,99% jej całkowitej powierzchni / średnia dla obszaru wsparcia – 12,82%





© OpenStreetMap (and) contributors, CC-BY-SA

źródła danych:

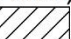
Baza Danych Obiektów Topograficznych

-  mokradło
-  szuwary
-  woda stojąca, poziom wody=0
-  zagłębienia bezodpływowe, wygenerowane na podstawie DTM 25 m w programie ArcHydroTools




Corine Land Cover 2018

-  Bagna śródlądowe
-  Torfowiska

Zasięgi historyczne mokradeł pochodzące z SIP Mokradła Polski, 2006

-  Mokradła wg SIP

Water and wetness - produkt tematyczny przedstawiający występowanie wody i obszarów wilgotnych w latach 2012-2018, EEA - Copernicus

-  woda okresowa
-  wilgotność stała
-  wilgotność okresowa