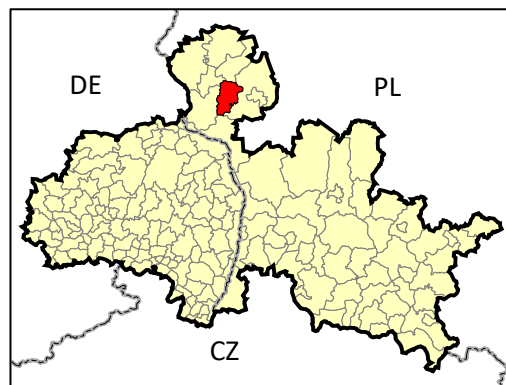


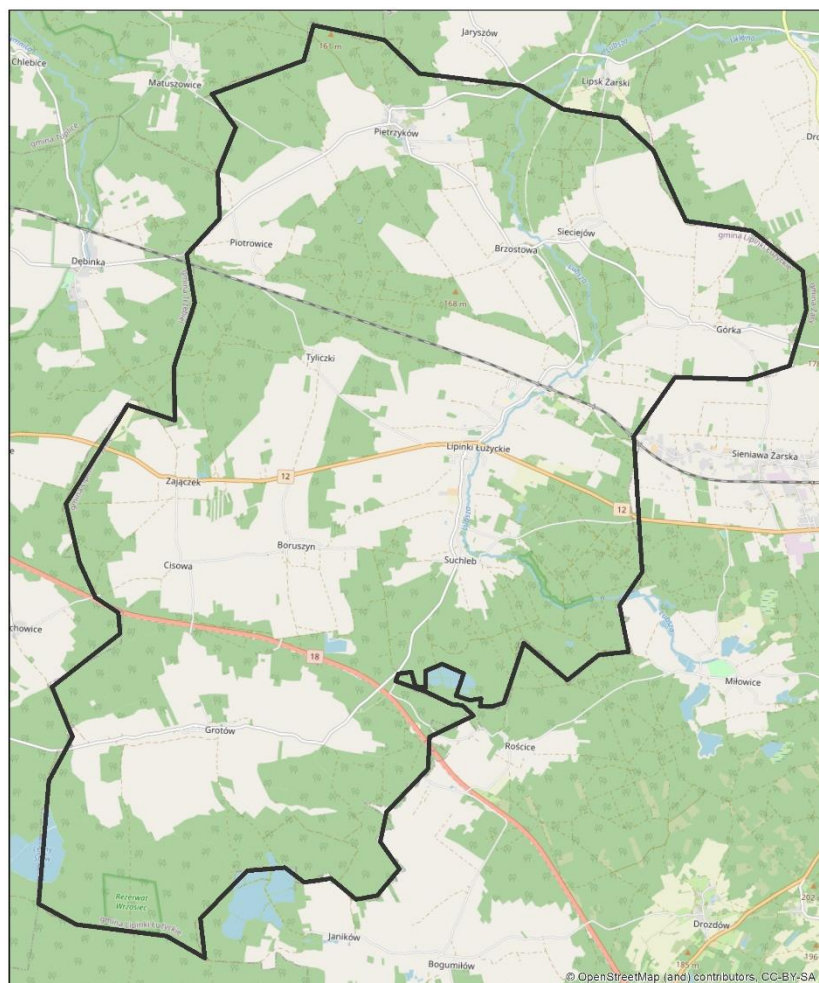
# KARTA RETENCJI

## gmina

# LIPNIKI ŁUŻYCKIE



- ✓ gmina wiejska, siedziba gminy – Lipniki Łużyckie
- ✓ powiat żarski, województwo lubuskie
- ✓ powierzchnia – 88,59 km<sup>2</sup>
- ✓ liczba ludności – 3333 osoby
- ✓ inne miejscowości – Brzostowa-Sieciejów, Cisowa, Górka, Grotów, Pietrzyków, Piotrowice, Suchleb, Zajątek-Tyliczki, Boruszyn



źródło: OpenStreetMap

### Obszar wsparcia- średnia:

- lesistość [%] - 39,80%
- gęstość sieci rzecznej [km/km<sup>2</sup>] - 2,07
- udział powierzchni wód stojących w powierzchni gminy [%] - 1,96%

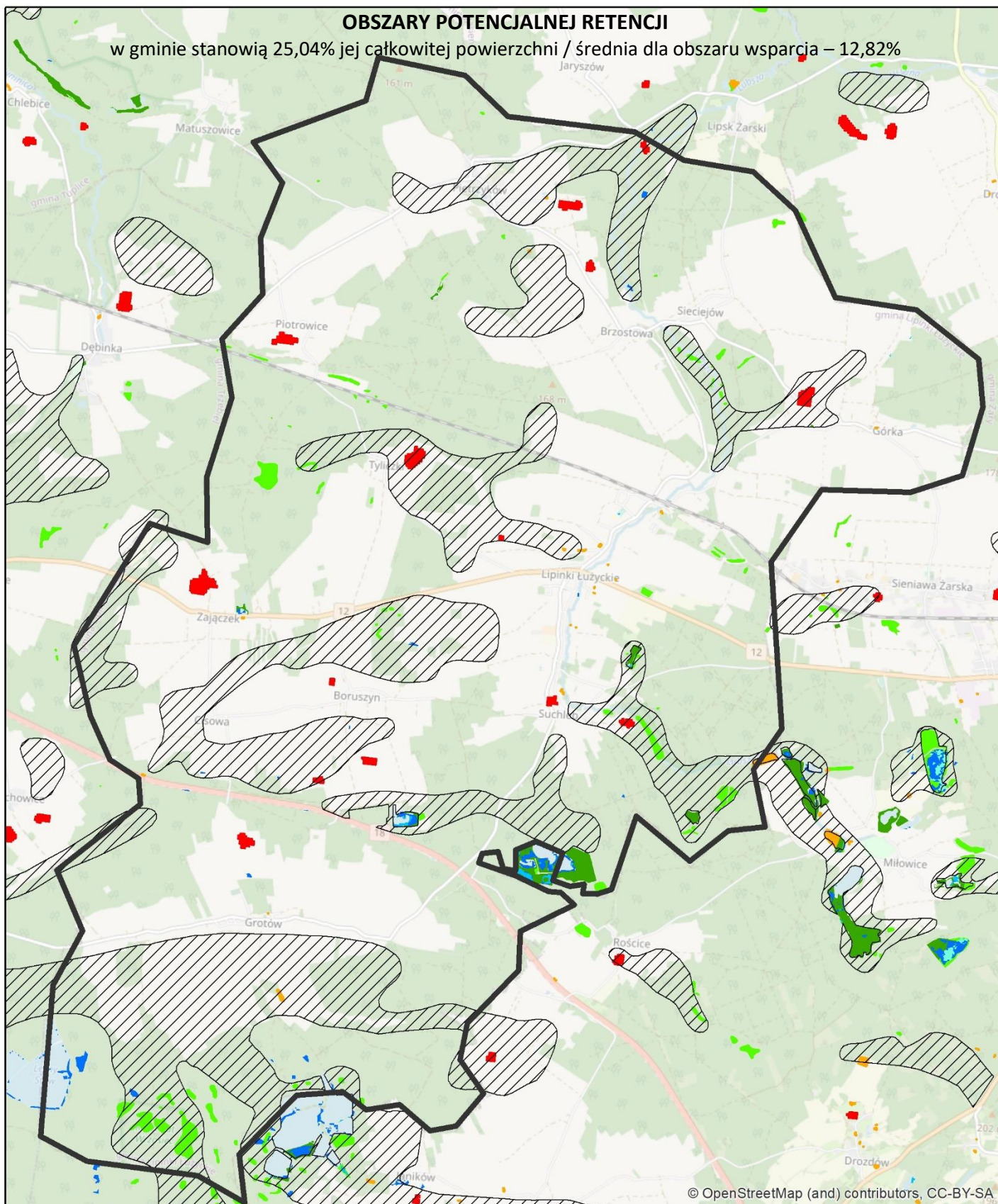
### Gmina Lipniki Łużyckie:

- ✓ powierzchnia lasów – 47,88 km<sup>2</sup>, w tym:
  - liściaste – 4,44 km<sup>2</sup>
  - iglaste – 23,56 km<sup>2</sup>
  - mieszane – 19,88 km<sup>2</sup>
- ✓ powierzchnia lasów – 54,0% powierzchni gminy
- ✓ długość sieci rzecznej:
  - wg MPHP10000 (rząd 1-9) – 48,11 km / (+ ciekii niewyróżnione) – 223,64 km
- ✓ gęstość sieci rzecznej:
  - 0,54 km/km<sup>2</sup> / 2,52 km/km<sup>2</sup>
- ✓ udział wód stojących w powierzchni gminy:
  - powierzchnia jezior wg MPHP10000 – 0,47 km<sup>2</sup>
  - powierzchnia jezior – 0,53% powierzchni gminy



## OBSZARY POTENCJALNEJ RETENCJI

w gminie stanowią 25,04% jej całkowitej powierzchni / średnia dla obszaru wsparcia – 12,82%



© OpenStreetMap (and) contributors, CC-BY-SA

źródła danych:

Baza Danych Obiektów Topograficznych

- mokradło
- szuwały
- woda stojąca, poziom wody=0
- zagłębienia bezodpływowe, wygenerowane na podstawie DTM 25 m w programie ArcHydroTools

Corine Land Cover 2018

- Bagna śródlądowe
- Torfowiska

Zasięgi historyczne mokradeł pochodzące z SIP Mokradła Polski, 2006

- Mokradła wg SIP

Water and wetness - produkt tematyczny przedstawiający występowanie wody i obszarów wilgotnych w latach 2012-2018, EEA - Copernicus

- woda okresowa
- wilgotność stała
- wilgotność okresowa