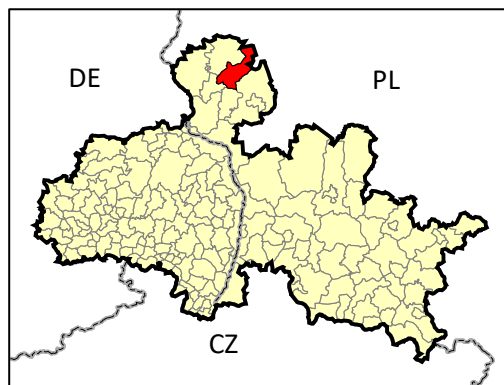


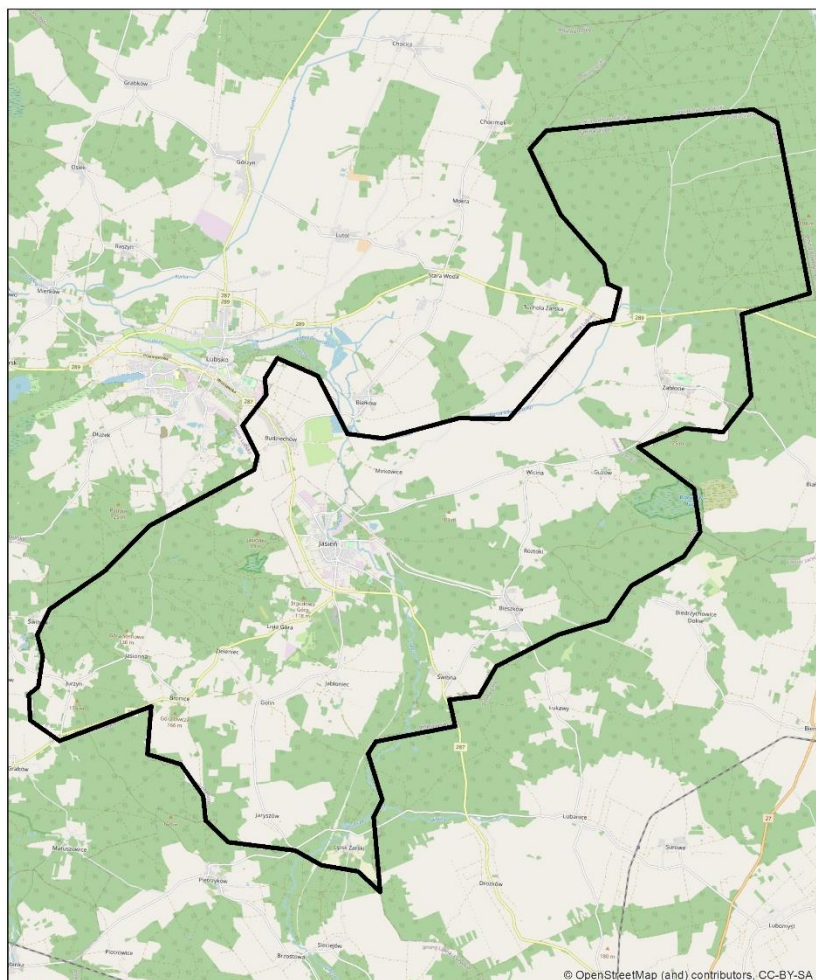
KARTA RETENCJI

gmina

JASIEŃ



- ✓ gmina miejsko-wiejska, siedziba gminy – Jasień
- ✓ powiat żarski, województwo lubuskie
- ✓ powierzchnia – 126,96 km²
- ✓ liczba ludności – 6867 osób
- ✓ inne miejscowości – Bieszków, Budziechów, Bronice, Golin, Guzów, Jabłoniec, Jaryszów, Jasionna, Jurzyn, Lisia Góra, Lipsk Żarski, Mirkowice, Rostoki, Świbna, Wicina, Zabłocie, Zieleniec



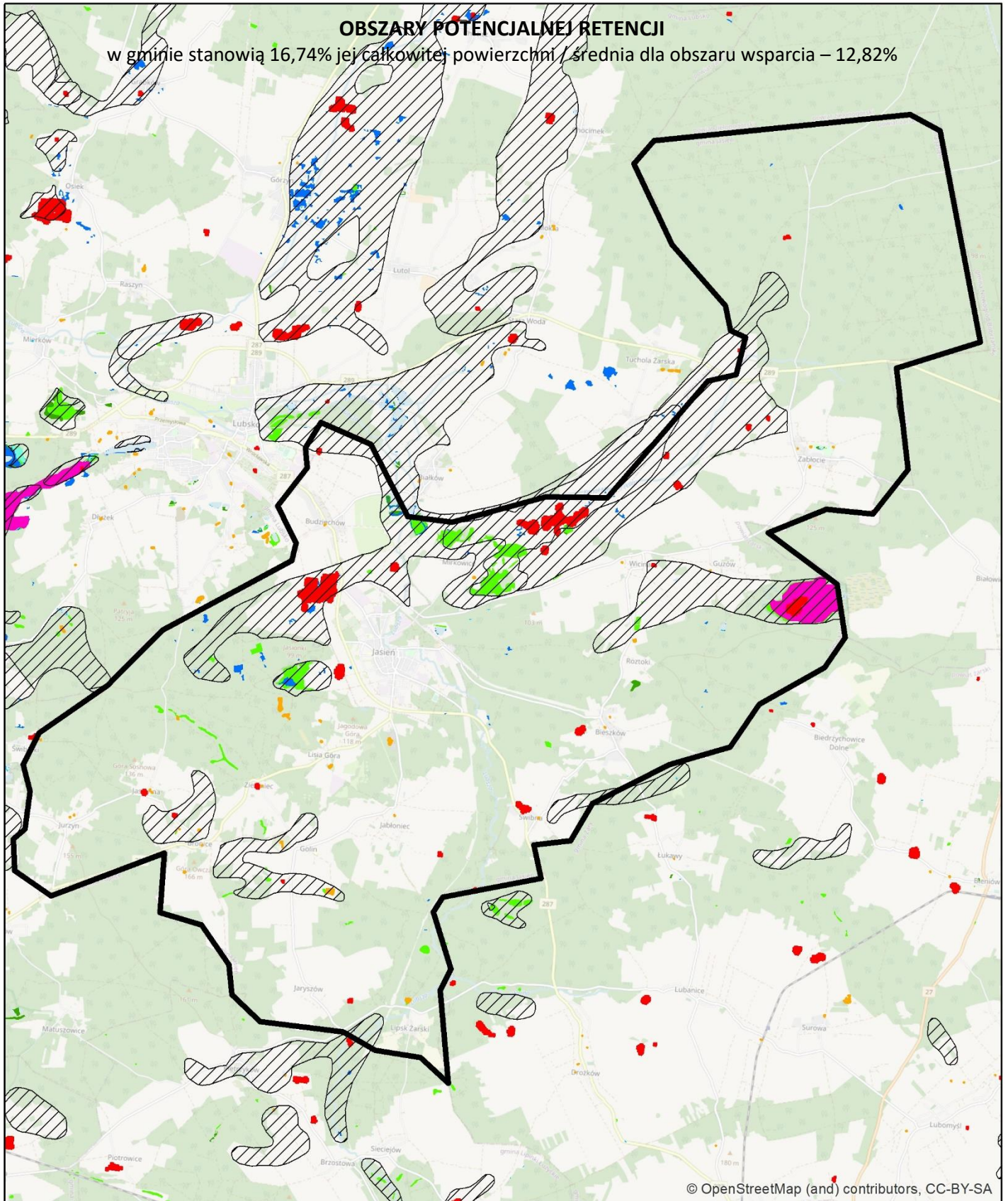
źródło: OpenStreetMap

Obszar wsparcia- średnia:

- lesistość [%] - 39,80%
- gęstość sieci rzecznej [km/km²] - 2,07
- udział powierzchni wód stojących w powierzchni gminy [%] - 1,96%

Gmina Jasień:

- ✓ powierzchnia lasów – 73,26 km², w tym:
 - liściaste – 3,38 km²
 - iglaste – 53,4 km²
 - mieszane – 16,48 km²
- ✓ powierzchnia lasów – 57,7% powierzchni gminy
- ✓ długość sieci rzecznej:
 - wg MPHP10000 (rząd 1-9) – 63,6 km / (+ ciekі niewyróżnione) – 316,8 km
- ✓ gęstość sieci rzecznej:
 - 0,5 km/km² / 2,5 km/km²
- ✓ udział wód stojących w powierzchni gminy:
 - powierzchnia jezior wg MPHP10000 – 0,22 km²
 - powierzchnia jezior – 0,17% powierzchni gminy



źródła danych:

Baza Danych Obiektów Topograficznych

- mokradło
- szuwary
- woda stojąca, poziom wody=0
- zagłębienia bezodpływowe, wygenerowane na podstawie DTM 25 m w programie ArchHydroTools

Corine Land Cover 2018

- Bagna śródlądowe
- Torfowiska

Zasięgi historyczne mokradeł pochodzące z SIP Mokradła Polski, 2006

- Mokradła wg SIP

Water and wetness - produkt tematyczny przedstawiający występowanie wody i obszarów wilgotnych w latach 2012-2018, EEA - Copernicus

- woda okresowa
- wilgotność stała
- wilgotność okresowa