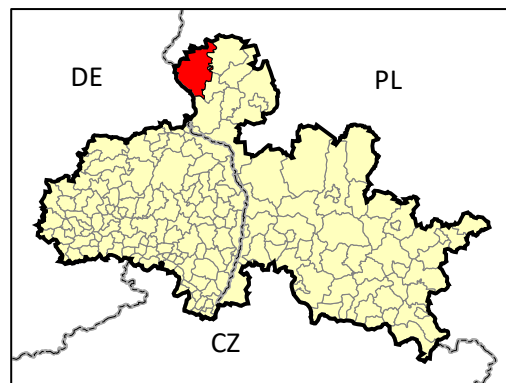


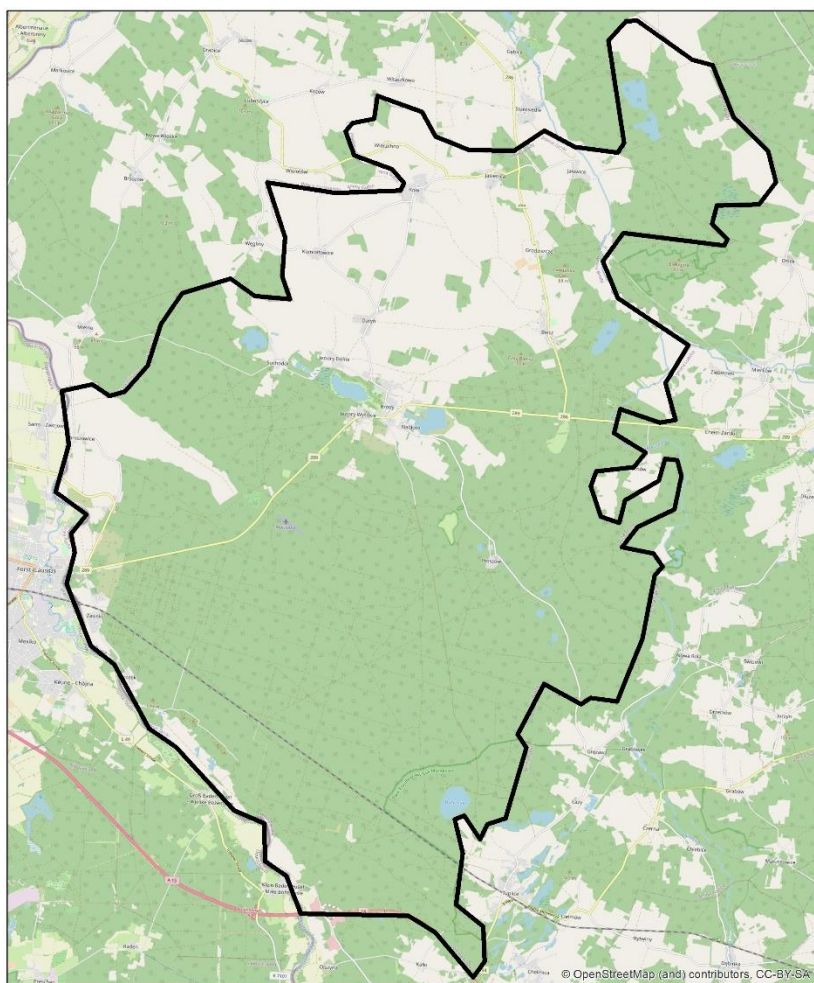
# KARTA RETENCJI

gmina

**BRODY**



- ✓ gmina wiejska, siedziba gminy – Brody
- ✓ powiat żarski, województwo lubuskie
- ✓ powierzchnia – 240,83 km<sup>2</sup>
- ✓ liczba ludności – 3336 osób
- ✓ inne miejscowości – Biecz, Datyń, Grodziszcze, Jałowice, Janiszowice, Jasienica, Jeziory Dolne, Jeziory Wysokie, Koło, Kumiałtowice, Marianka, Nabłoto, Suchodół, Wierzchno, Zasięki, Lasek, Proszów, Żytni Młyn



źródło: OpenStreetMap

## Obszar wsparcia- średnia:

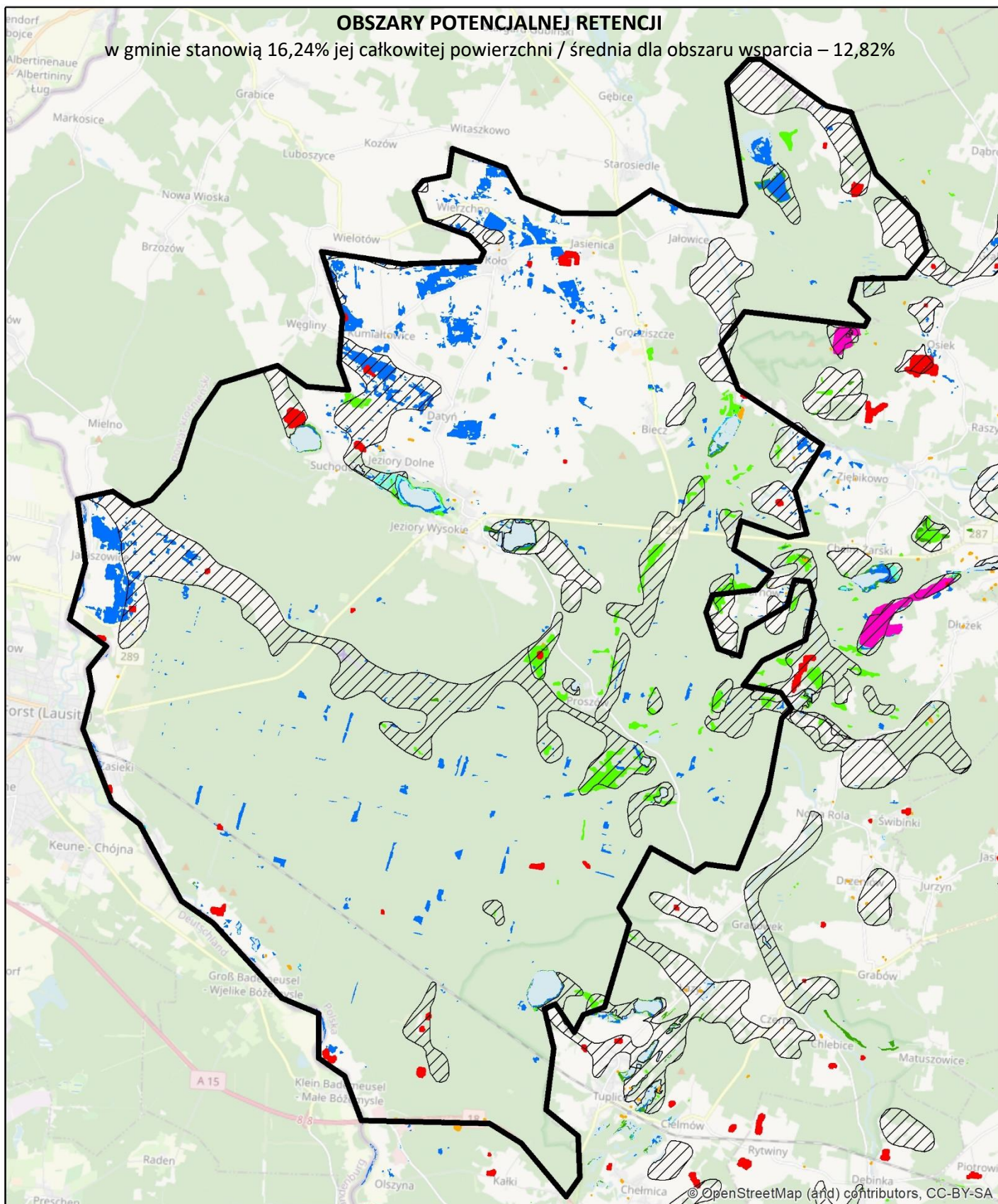
- lesistość [%] - 39,80%
- gęstość sieci rzecznej [km/km<sup>2</sup>] - 2,07
- udział powierzchni wód stojących w powierzchni gminy [%] - 1,96%

## Gmina Brody:

- ✓ powierzchnia lasów – 162,35 km<sup>2</sup>, w tym:
  - liściaste – 16,35 km<sup>2</sup>
  - iglaste – 130,52 km<sup>2</sup>
  - mieszane – 15,48 km<sup>2</sup>
- ✓ powierzchnia lasów – 67,4% powierzchni gminy
- ✓ długość sieci rzecznej:
  - wg MPHP10000 (rząd 1-9) – 102,73 km / (+ ciekі niewyróżnione) – 486,09 km
- ✓ gęstość sieci rzecznej:
  - 0,43 km/km<sup>2</sup> / 2,02 km/km<sup>2</sup>
- ✓ udział wód stojących w powierzchni gminy:
  - powierzchnia jezior wg MPHP10000 – 2,8 km<sup>2</sup>
  - powierzchnia jezior – 1,16% powierzchni gminy

## OBSZARY POTENCJALNEJ RETENCJI

w gminie stanowią 16,24% jej całkowitej powierzchni / średnia dla obszaru wsparcia – 12,82%



źródła danych:

Baza Danych Obiektów Topograficznych

- mokradło
- szuwary
- woda stojąca, poziom wody=0
- zagłębienia bezodpływowe, wygenerowane na podstawie DTM 25 m w programie ArchHydroTools

Corine Land Cover 2018

- Bagna śródlądowe
- Torfowiska

Zasięgi historyczne mokradeł pochodzące z SIP Mokradła Polski, 2006

- Mokradła wg SIP

Water and wetness - produkt tematyczny przedstawiający występowanie wody i obszarów wilgotnych w latach 2012-2018, EEA - Copernicus

- woda okresowa
- wilgotność stała
- wilgotność okresowa