



Wojewódzki Fundusz Ochrony Środowiska
i Gospodarki Wodnej
we Wrocławiu

Interreg
Polska-Sachsen

Europejski Fundusz Rozwoju Regionalnego



KONKURS

GMINA PRZYJAZNA KLIMATOWI

Zgorzelec, 22.09.2022

IMGW-PIB

Iwona Zdralewicz, Iwona Lejcuś, Marzenna Strońska



ETAP I

DANE GUS 2020

DANE CORINE LAND COVER 2018

ZUŻYCIE WODY + ŚCIEKI

ODPADY

OCHRONA KLIMATU

ETAP II

ANKIETA dla gmin

JAKOŚĆ POWIETRZA

ZUŻYCIE ENERGII

PRZYRODA

TURYSTYKA



Wojewódzki Fundusz Ochrony Środowiska
i Gospodarki Wodnej
we Wrocławiu

Interreg
Polska-Sachsen



Europejski Fundusz Rozwoju Regionalnego



ETAP I

DANE GUS

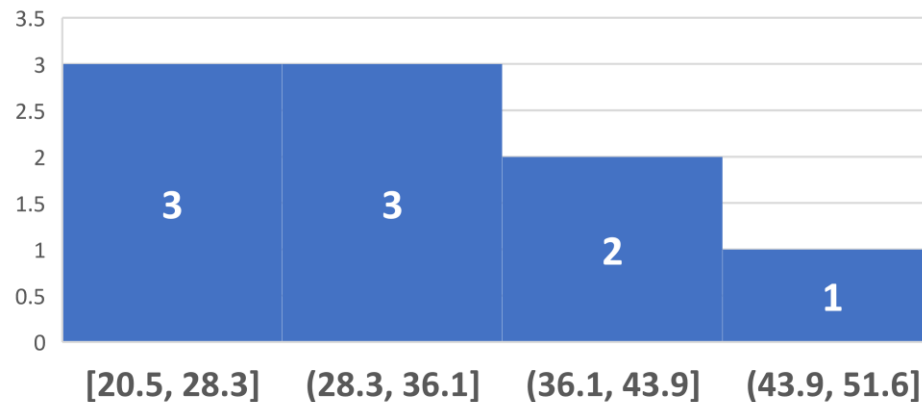
- zużycie wody na potrzeby gospodarki narodowej i ludności w ciągu roku (zużycie na 1 mieszkańca w m³ w 2020 r.),
- korzystający z instalacji kanalizacyjnej w % ogółu ludności gminy w 2020 r.
- masa (kg) wytworzonych odpadów komunalnych przez jednego mieszkańca w roku 2020 r.
- drogi rowerowe i piesze w gminie (km) - stan na 2020 r.

DANE CORINE LAND COVER (2018)

- lesistość gminy (%)

PUKTACJA - dane odnoszące się do wszystkich gmin obszaru wsparcia Programu Interreg Polska - Saksonia zostały podzielone na 4 klasy o równej szerokości przedziałów. Najniższa klasa oznacza wartość punktacji „0” najwyższa „3” punkty.

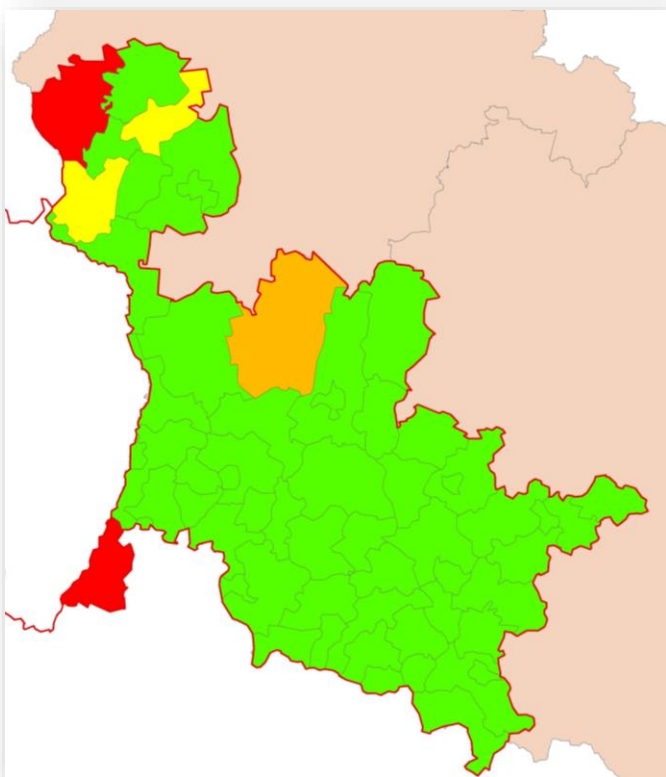
Powierzchnia lasów wg CLC2018
w gminie
[%]



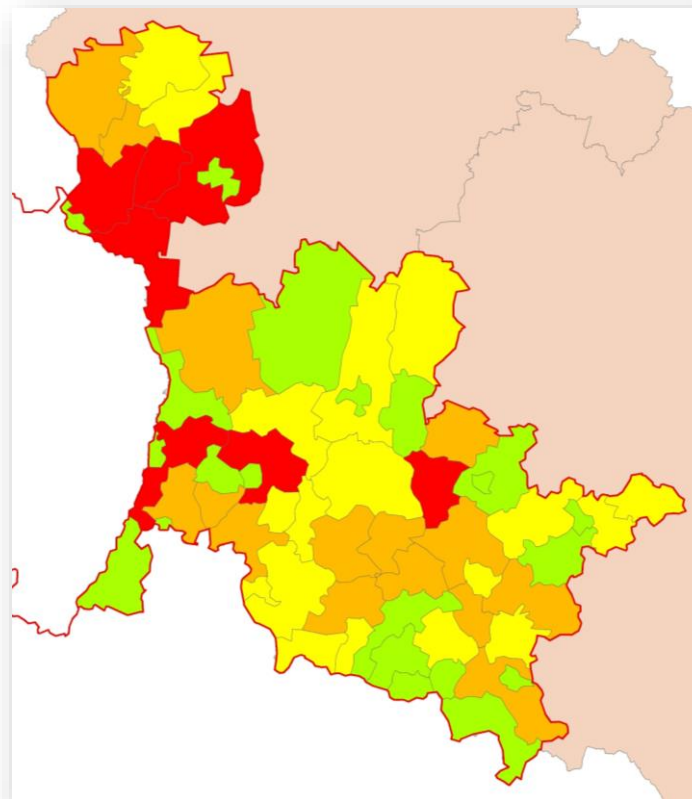
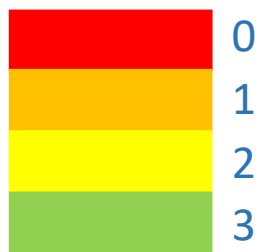
WYNIKI

DANE GUS

- zużycie wody na potrzeby gospodarki narodowej i ludności w ciągu roku (zużycie na 1 mieszkańca w m³ w 2020 r.),
- korzystający z instalacji kanalizacyjnej w % ogółu ludności gminy w 2020 r.



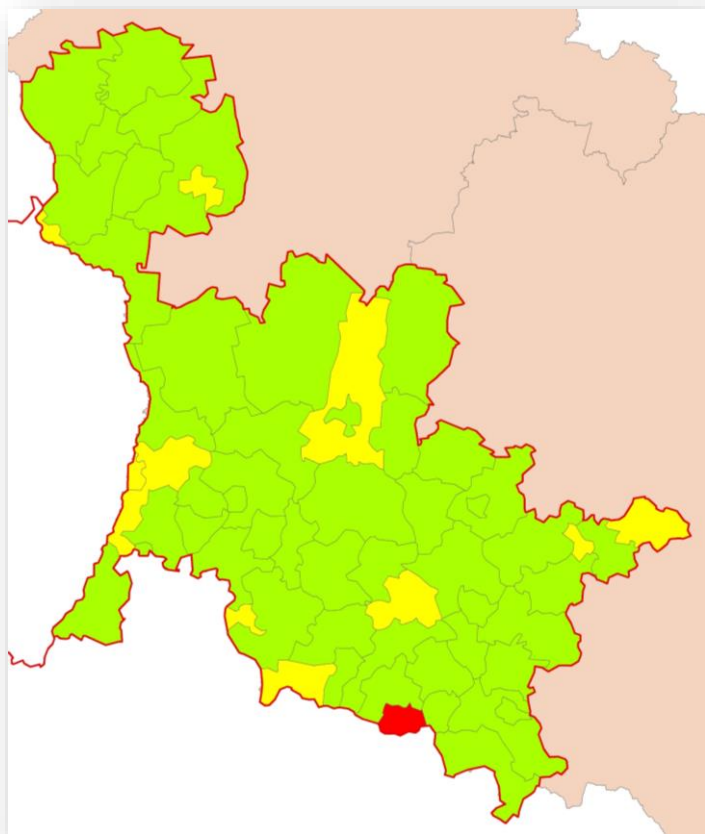
punktacja



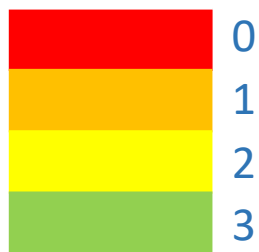
WYNIKI

DANE GUS

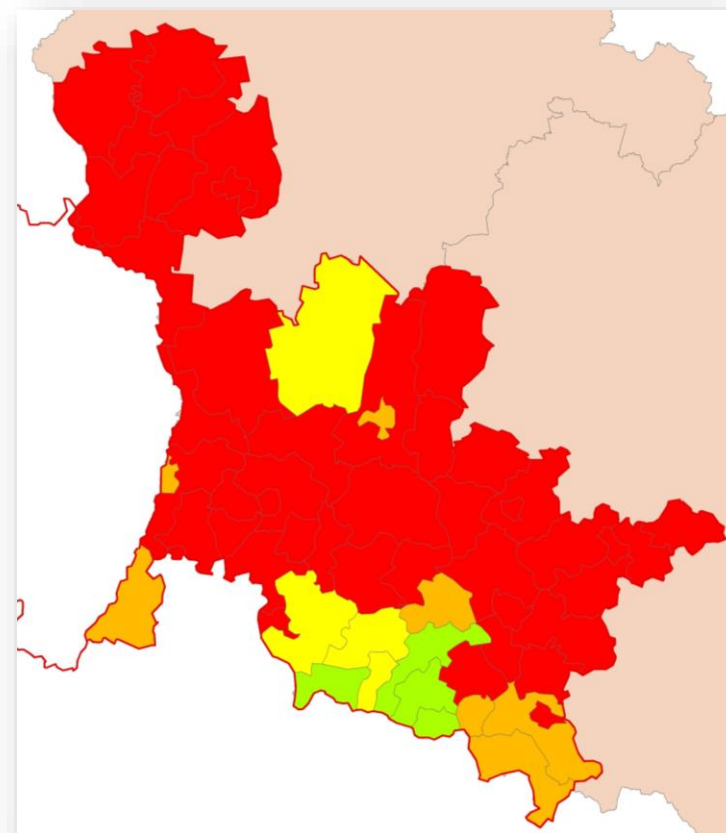
- masa (kg) wytworzonych odpadów komunalnych przez jednego mieszkańca w roku 2020 r.



punktacja



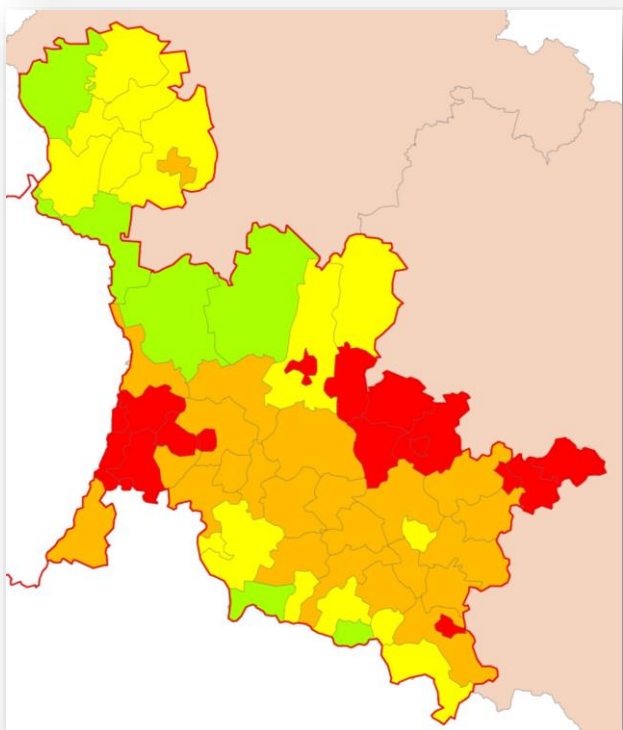
- drogi rowerowe i piesze w gminie (km) - stan na 2020 r.



WYNIKI

DANE CORINE LAND COVER (2018)

- lesistość gminy (%)



puktacja



Lp	COMM_ID	Kod bez PL	COMM_NAME	Typ gminy	Zużycie wody na potrzeby gospodarki narodowej i ludności w ciągu roku - zużycie wody na 1 mieszkańca	PKT	Korzystający z instalacji kanalizacyjnej w % ogółu ludności 2020	PKT	Masa wytworzonych odpadów komunalnych przez jednego mieszkańca w kg/rok 2020	PKT	Powierzchnia lasów wg CLC2018 w gminie [%]	PKT	Ruch rowerowy i pieszy [km] BDOT	PKT	SUMA PUNKTOW
1	PL0201011	0201011	Bolesławiec	gmina miejska	45,9	3	96,9	3	347,5	3	20,5	0	64,73	1	10,00
2	PL0201022	0201022	Bolesławiec	gmina wiejska	51,8	3	77,5	2	416,6	2	45,9	2	24,25	0	9,00
3	PL0201032	0201032	Gromadka	gmina wiejska	26,6	3	62,4	2	329,9	1	61,2	2	31,55	0	10,00
4	PL0201043	0201043	Nowogrodziec	gmina miejsko-wiejska	33	3	55,5	2	291,4	3	29,4	1	5,33	0	9,00
5	PL0201052	0201052	Ośiecznica	gmina wiejska	376,6	1	89,2	3	282,5	3	70,3	3	123,26	2	12,00
6	PL0201062	0201062	Warta Bolesławiecka	gmina wiejska	41,6	3	100	3	359,7	3	21,3	0	6,17	0	9,00
7	PL0205011	0205011	Jawor	gmina miejska	42,4	3	99,5	3	395,5	2	0,0	0	37,22	0	8,00
8	PL0205023	0205023	Bolków	gmina miejsko-wiejska	20,4	3	48,9	1	295,9	3	31,6	1	11,27	0	9,00
9	PL0205032	0205032	Męcinka	gmina wiejska	24,4	3	70	2	296,1	3	34,0	1	6,28	0	9,00
10	PL0205042	0205042	Miścowów	gmina wiejska	30,9	3	70	2	278,2	3	3,0	0	0,58	0	9,00
11	PL0205052	0205052	Piszczewice	gmina wiejska	21,5	3	66,1	3	297,1	3	32,3	1	9,79	0	10,00
12	PL0205062	0205062	Wądroże Wielkie	gmina wiejska	135,7	3	59,5	2	417,1	2	3,5	0	0,61	0	7,00
13	PL0206011	0206011	Karpacz	gmina miejska	113,6	3	93,4	3	1033,9	0	65,2	3	181,09	3	12,00
14	PL0206021	0206021	Kowary	gmina miejska	28,3	3	79,7	3	179,3	3	64,3	2	86,75	1	12,00
15	PL0206031	0206031	Piechocice	gmina wiejska	166,1	3	61,4	2	347,1	3	63,6	2	115,49	2	12,00
16	PL0206041	0206041	Szklarska Poręba	gmina miejska	72	3	68,8	2	566,1	2	71,6	3	183,14	3	13,00
17	PL0206052	0206052	Janowice Wielkie	gmina wiejska	21,8	3	48,8	1	317,7	3	42,3	1	3,70	0	8,00
18	PL0206062	0206062	Jeżów Sudecki	gmina wiejska	19,9	3	33,2	1	412	2	33,8	1	49,37	1	8,00
19	PL0206072	0206072	Myśkowice	gmina wiejska	22,1	3	61	2	343,7	3	42,4	1	38,10	0	9,00
20	PL0206082	0206082	Podgórzyn	gmina wiejska	28,3	3	84,4	3	378,1	3	50,1	2	176,03	3	10,00
21	PL0206092	0206092	Stara Kamienica	gmina wiejska	7,5	3	42,9	1	243,1	3	37,7	1	104,20	2	10,00
22	PL0207011	0207011	Kamienna Góra	gmina miejska	32,5	3	100	3	339,5	3	20,1	0	44,79	0	9,00
23	PL0207022	0207022	Kamienna Góra	gmina wiejska	26,8	3	39,8	1	311,4	3	30,9	1	48,51	1	9,00
24	PL0207033	0207033	Lużawka	gmina miejsko-wiejska	35	3	92,4	3	351,8	3	45,5	2	77,96	1	12,00
25	PL0207042	0207042	Marszów	gmina wiejska	29,7	3	95,5	2	223,3	3	39,6	1	5,84	0	9,00
26	PL0210011	0210011	Lubań	gmina miejska	44,9	3	98,4	3	384,3	3	5,5	0	31,01	0	9,00
27	PL0210021	0210021	Świeradów-Zdrój	gmina miejska	70,5	3	70,5	2	426,6	2	45,8	2	40,99	0	9,00
28	PL0210033	0210033	Leśna	gmina miejsko-wiejska	15,6	3	37,8	1	280,3	1	25,9	1	24,54	0	9,00
29	PL0210042	0210042	Lubań	gmina wiejska	25,5	3	1,9	0	265,3	1	24,0	1	3,64	0	7,00
30	PL0210053	0210053	Olszyna	gmina miejsko-wiejska	27,4	3	74,7	2	310,7	3	22,1	1	0,60	0	9,00
31	PL0210062	0210062	Platerówka	gmina wiejska	28,2	3	31,2	1	266,7	3	41,1	1	0,49	0	9,00
32	PL0210072	0210072	Siekierczyn	gmina wiejska	34,7	3	75,9	3	322,4	3	16,9	0	3,65	0	9,00
33	PL0212013	0212013	Gryfów Śląski	gmina miejsko-wiejska	31,5	3	66,8	2	263,5	3	27,3	1	14,34	0	9,00
34	PL0212023	0212023	Lubomierz	gmina miejsko-wiejska	13	3	29,6	1	212,9	3	26,3	1	8,96	0	8,00
35	PL0212033	0212033	Luwów Śląski	gmina miejsko-wiejska	70,3	3	69,8	2	305,5	3	31,0	1	21,46	0	9,00
36	PL0212043	0212043	Miśków	gmina miejsko-wiejska	14,1	3	53,2	2	295,2	3	47,5	2	133,69	2	12,00
37	PL0212053	0212053	Wien	gmina miejsko-wiejska	16	3	41,5	1	245,5	1	41,4	1	4,84	0	8,00
38	PL0225011	0225011	Zawadzów	gmina wiejska	26,6	3	95	3	320,9	3	9,4	0	6,49	0	9,00
39	PL0225021	0225021	Zgorzelec	gmina miejska	46,1	3	94,8	3	520,1	3	7,7	0	51,33	1	9,00
40	PL0225033	0225033	Bogatynia	gmina miejsko-wiejska	613,3	0	76,3	3	388,3	3	24,8	1	47,69	1	8,00
41	PL0225043	0225043	Pienik	gmina wiejska	42,2	3	81,3	3	324,9	3	40,7	1	13,27	0	10,00
42	PL0225052	0225052	Sulików	gmina wiejska	25,3	3	28,5	1	307,8	3	17,5	0	4,89	0	7,00
43	PL0225063	0225063	Węgliniec	gmina miejsko-wiejska	103,2	3	32	1	303,2	3	86,6	3	21,22	0	10,00
44	PL0225072	0225072	Zgorzelec	gmina wiejska	105	3	17,6	0	463	2	20,6	0	6,53	0	5,00
45	PL0226011	0226011	Wojciechów	gmina miejska	27,9	3	72,6	2	311,7	3	51,6	2	0,98	0	10,00
46	PL0226021	0226021	Złotoryja	gmina miejska	39,1	3	95,7	3	375,4	3	8,7	0	29,98	0	9,00
47	PL0226032	0226032	Pielgrzymka	gmina wiejska	45,7	3	18,9	0	240,9	1	20,2	0	4,27	0	6,00
48	PL0226043	0226043	Świerżawa	gmina miejsko-wiejska	16	3	39,4	1	306,4	3	33,7	1	6,36	0	8,00
49	PL0226052	0226052	Zagrodno	gmina wiejska	38	3	40,1	1	223,5	3	9,5	0	3,99	0	7,00
50	PL0226062	0226062	Złotoryja	gmina wiejska	33,6	3	90,8	3	257,1	3	17,8	0	5,32	0	9,00
51	PL081011	081011	M. Jelenia Góra	gmina miejska	43,2	3	89,9	3	326,3	3	31,2	1	180,73	3	11,00
52	PL081011	0811011	Łącznica	gmina wiejska	44,7	3	94,8	3	529,4	2	81,5	3	2,63	0	11,00
53	PL081021	0811021	Zary	gmina miejska	72,9	3	93,9	3	434,5	2	26,4	1	44,65	0	9,00
54	PL081032	0811032	Brody	gmina wiejska	501	0	46,5	1	202,9	3	67,4	3	20,99	0	7,00
55	PL081043	0811043	Jasień	gmina miejsko-wiejska	175,4	2	50,6	2	345,9	3	57,2	2	6,90	0	9,00
56	PL081052	0811052	Ląbki Łużyckie	gmina wiejska	155,2	3	3	0	244	3	54,0	2	1,00	0	8,00
57	PL081063	0811063	Lubsko	gmina miejsko-wiejska	34,8	3	70,4	2	306,9	3	46,3	2	19,45	0	10,00
58	PL081072	0811072	Przewóz	gmina wiejska	89,4	3	19,2	0	182,8	3	71,6	3	1,21	0	9,00
59	PL081082	0811082	Trzebień	gmina wiejska	190,8	2	0	0	321,9	1	57,4	2	0,85	0	7,00
60	PL081092	0811092	Tużylice	gmina wiejska	46,3	3	30,9	1	297,4	3	60,2	2	2,80	0	9,00
61	PL081102	0811102	Zary	gmina wiejska	151,7	3	34,5	0	316,4	3	52,2	2	1,95	0	8,00

ETAP II

ANKIETA

GMINA PRZYJAZNA KLIMATOWI

ANKIETA – 11 pytań skierowanych do gmin

1. Udział odpadów komunalnych zbieranych selektywnie w masie wszystkich odpadów komunalnych [%] w roku 2020.
Punktacja 0-3.
2. Jaką gmina wdraża programy/plany w zakresie ochrony powietrza w latach 2015-2022 (prosimy o podanie lat obowiązywania programów/planów) – **Za każdy program/plan 1 punkt.**
3. Proszę podać wielkość energii wytworzonej ze źródeł odnawialnych w gminie w roku 2020 [kWh]. **Punktacja: 0-3.**
4. Proszę podać liczbę budynków użyteczności publicznej poddanych termomodernizacji w okresie 2015-2021.
Punktacja: 0-3.
5. Proszę podać liczbę nasadzonych drzew w latach 2019-2021? **Punktacja 0-3.**
6. Proszę podać powierzchnię [ha] założonych, odtworzonych, zrewitalizowanych przez gminę terenów zielono-niebieskiej infrastruktury w latach 2019-2021. (np. parki, tereny zieleni urządzonej, łąki kwietne, zadrzewienia, zakrzewienia, podniesione rabaty, stawy, niecki filtracyjne, zielone dachy i fasady, rozszczelnienia podłoża, itp.). **Punktacja 0-3.**



ANKIETA

GMINA PRZYJAZNA KLIMATOWI

ANKIETA – 11 pytań skierowanych do gmin

7. Czy gmina podjęła w latach 2019-2021 ochronę w formie pomników przyrody ożywionej?
Punktacja – tak - 1 pkt., Nie - 0 pkt.
8. Czy gmina prowadzi punkt informacyjno-konsultacyjny dla mieszkańców do obsługi wniosków na wymianę ogrzewania i termomodernizację np. programu „Czyste powietrze”? Punktacja – tak - 1 pkt., Nie - 0 pkt.
9. Proszę podać nazwy oraz odbiorców przeprowadzonych kampanii lub wydarzeń informacyjno-edukacyjnych związanych z ochroną klimatu, adaptacjami i mitygacjami do zmian klimatu przeprowadzonych w gminie w latach 2019-2021.
Punktacja: każda kampania/wydarzenie – 1 punkt.
10. Wielkość nakładów finansowych przeznaczonych przez gminę na ochronę klimatu/adaptacje/mitygacje do zmian klimatu w roku 2020. Punktacja 0-3.
11. Czy chcieliby się Państwo podać jakieś działanie na rzecz ochrony klimatu, które nie zostało ujęte w ankiecie a może stanowić dobrą praktykę dla innych jst. Punktacja – każde istotne działanie – 1 punkt.

LAUREACI

Gmina miejska Bolesławiec

Gmina Bolków

Gmina Gryfów Śląski

Gmina Janowice Wielkie

Gmina Paszowice

Gmina Stara Kamienica

Gmina Świerzawa

Gmina Wojcieszów

Gmina Zgorzelec





GRATULUJEMY!!!



licencja: [CC BY-SA-NC](#)

Dziękuję za uwagę / Danke für Aufmerksamkeit

Iwona Zdralewicz, (IMGW-PIB)

22.09.2022, Wrocław



Wojewódzki Fundusz Ochrony Środowiska
i Gospodarki Wodnej
we Wrocławiu

Interreg
Polska-Sachsen

Europejski Fundusz Rozwoju Regionalnego



UNIA EUROPEJSKA



WIKT