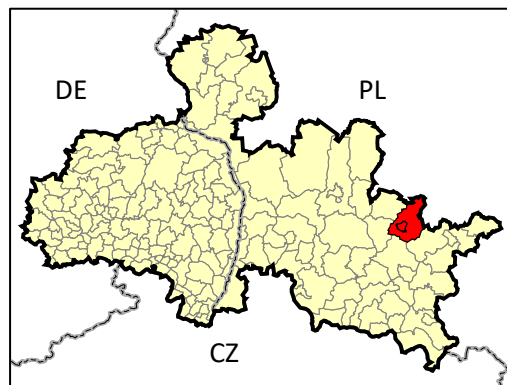


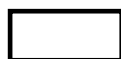
RETENTIONS-KARTE

Gemeinde ZŁOTORYJA



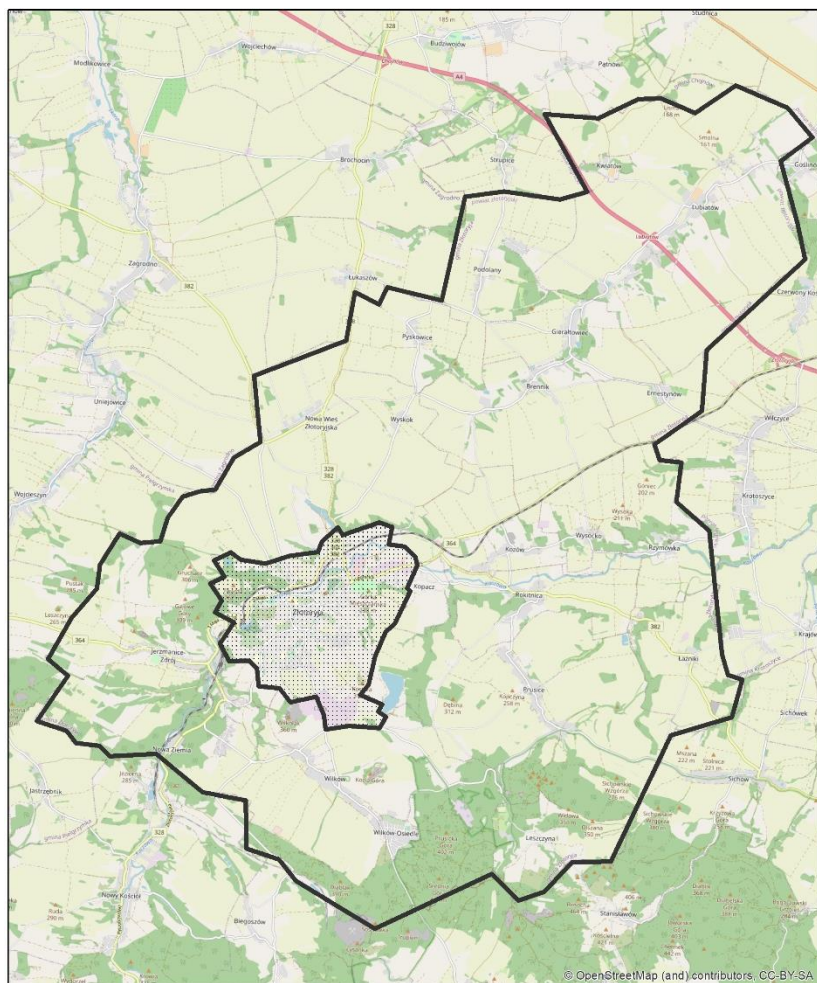
✓ städtische Gemeinde, Sitz der Gemeinde – Złotoryja

- ✓ Landkreis złotoryjski, Województwo dolnośląskie
- ✓ Fläche – 11,49 km²
- ✓ Einwohner – 15021 Menschen



✓ ländliche Gemeinde, Sitz der Gemeinde – Złotoryja

- ✓ Landkreis złotoryjski, Województwo dolnośląskie
- ✓ Fläche – 144,57 km²
- ✓ Einwohner – 7010 Menschen
- ✓ andere Städte – Brennik, Ernestynów, Gieraltowiec, Jerzmanice-Zdrój, Kopacz, Kozów, Leszczyna, Lubiaków, Łaźniki, Nowa Wieś Złotoryjska, Podolany, Prusice, Pyskowice, Rokitnica, Rzymówka, Sępów, Wilków, Wyskok, Wysocko, Czeszków, Kwiatów, Nowa Ziemia



źródło: OpenStreetMap

Fördergebiet - Durchschnitt:

- im Waldbestand [%] - 39,80%
- in der Dichte des Flussnetzes [km/km²] - 2,07
- im prozentualen Anteil der Fläche mit stehendem Wasser in der Fläche der Gemeinde [%] - 1,96%

städtische Gemeinde Złotoryja

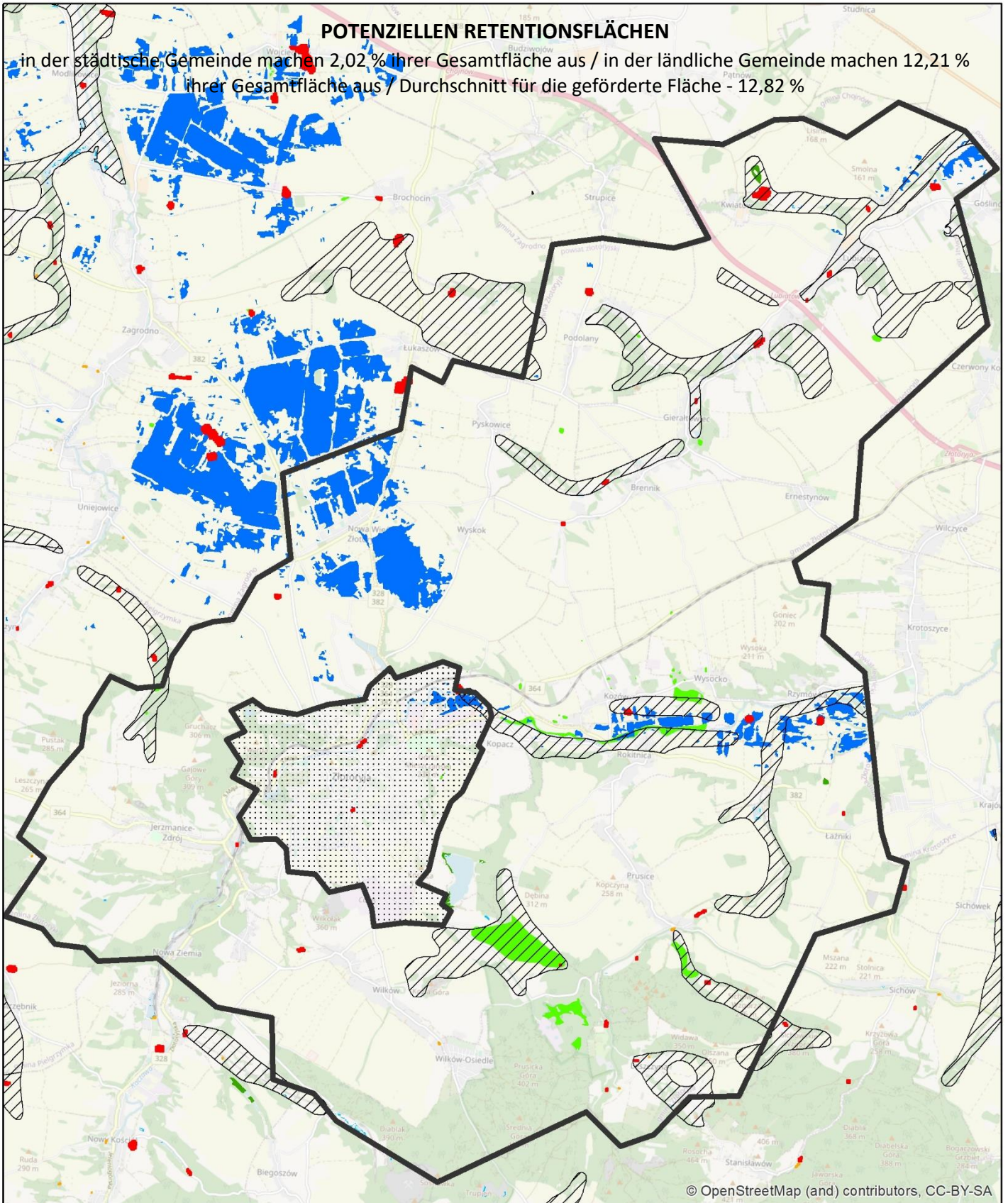
- ✓ Bewaldete Fläche – 1,0 km² (8,7% der Gemeindefläche), davon:
 - Laubwälder – 0,3 km²
 - Nadelwälder – 0,0 km²
 - Mischwälder – 0,7 km²
- ✓ Länge des Flussnetzes nach der Hydrographischen Karte Polens (Flussreihe 1-9) – 5,86 km / (+unmarkierte Flüsse) – 15,03 km
- ✓ Dichte des Flussnetzes: 0,51 km/km² / 1,31 km/km²
- ✓ prozentualer Anteil der Fläche mit stehendem Wasser in der Fläche der Gemeinde:
 - Fläche der Seen nach der Hydrographischen Karte Polens – 0,07 km²
 - Fläche der Seen – 0,59% der Gemeindefläche

ländliche Gemeinde Złotoryja

- ✓ Bewaldete Fläche – 25,68 km² (17,8% der Gemeindefläche), davon:
 - Laubwälder – 6,12 km²
 - Nadelwälder – 2,59 km²
 - Mischwälder – 16,97 km²
- ✓ Länge des Flussnetzes nach der Hydrographischen Karte Polens (Flussreihe 1-9) – 52,84 km / (+unmarkierte Flüsse) – 198,11 km
- ✓ Dichte des Flussnetzes: 0,37 km/km² / 1,37 km/km²
- ✓ prozentualer Anteil der Fläche mit stehendem Wasser in der Fläche der Gemeinde:
 - Fläche der Seen nach der Hydrographischen Karte Polens – 0,52 km²
 - Fläche der Seen – 0,36% der Gemeindefläche

POTENZIELLEN RETENTIONSFLÄCHEN

in der städtische Gemeinde machen 2,02 % ihrer Gesamtfläche aus / in der ländliche Gemeinde machen 12,21 % ihrer Gesamtfläche aus / Durchschnitt für die geförderte Fläche - 12,82 %



© OpenStreetMap (and) contributors, CC-BY-SA

Datenquelle:

Topografische Objektdatenbank

- Feuchtgebiete
- Schlif-Reet
- permanentes Wasser, Wasserstand = 0
- Abflusslose Vertiefungen - generiert aus einem 25x25m großen numerischen Geländeemodell mit Hilfe des Programms ArchHydroTools2

Corine Land Cover 2018

- Binnensümpfe
- Torfgebiete

Räumliches Informationssystem über Feuchtgebiete in Polen, 2006

- Feuchtgebiete

Water and Wetness, ein thematisches Produkt, das das Vorkommen von Wasser und Feuchtgebieten von 2012 bis 2018 zeigt, EEA – Copernicus:

- temporäres Wasser
- permanente Feuchtigkeit
- temporäre Feuchtigkeit