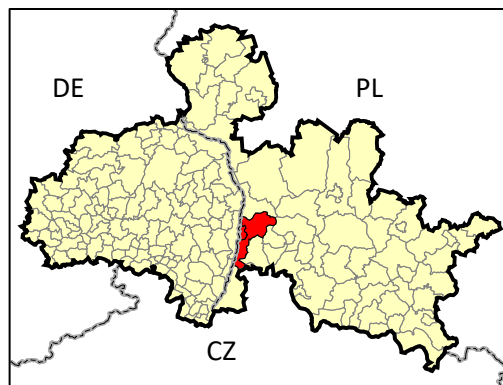


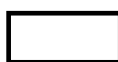
RETENTIONS-KARTE

Gemeinde ZGORZELEC



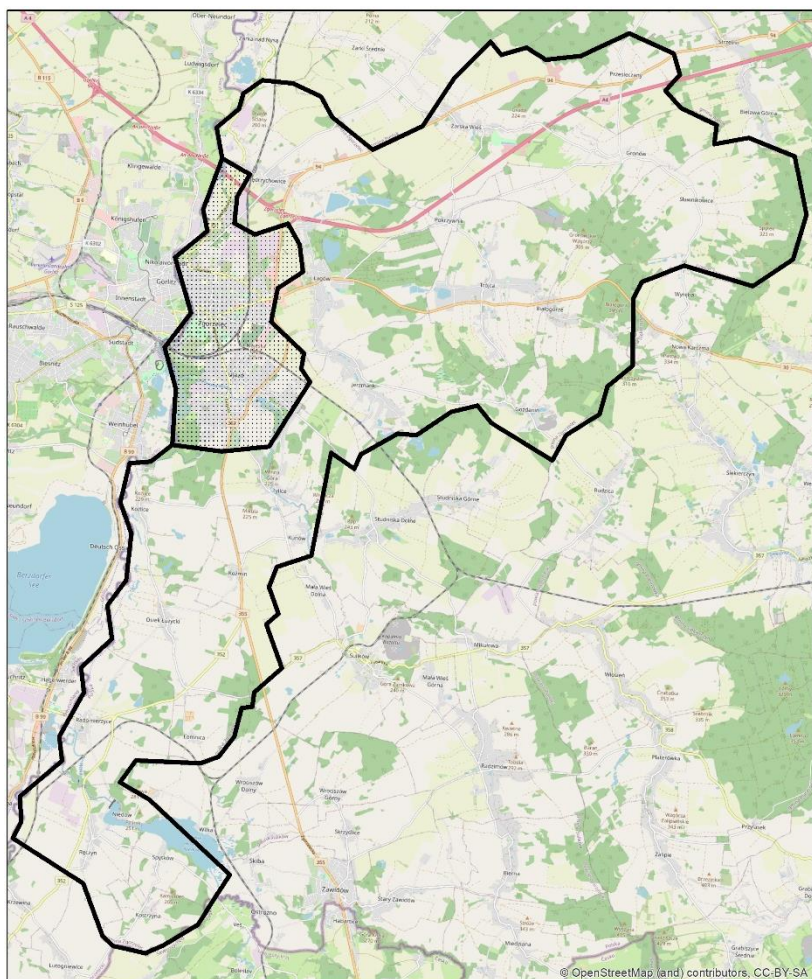
✓ städtische Gemeinde, Sitz der Gemeinde – Zgorzelec

- ✓ Landkreis zgorzelecki, Woiwodschaft dolnośląskie
- ✓ Fläche – 15,7 km²
- ✓ Einwohner – 29253 Menschen



✓ ländliche Gemeinde, Sitz der Gemeinde – Zgorzelec
✓ Landkreis zgorzelecki, Woiwodschaft dolnośląskie

- ✓ Fläche – 137,59 km²
- ✓ Einwohner – 8676 Menschen
- ✓ andere Städte – Białogórze, Gozdanin, Gronów, Jędrzychowice, Jerzmanki, Kostrzyna, Koźlice, Koźmin, Kunów, Łągów, Łomnica, Niedów, Osiek Łużycki, Pokrzywnik, Przesieczany, Radomierzyce, Ręczyn, Stawnikowice, Spytków, Trójca, Tylice, Żarska Wieś



źródło: OpenStreetMap

Fördergebiet - Durchschnitt:

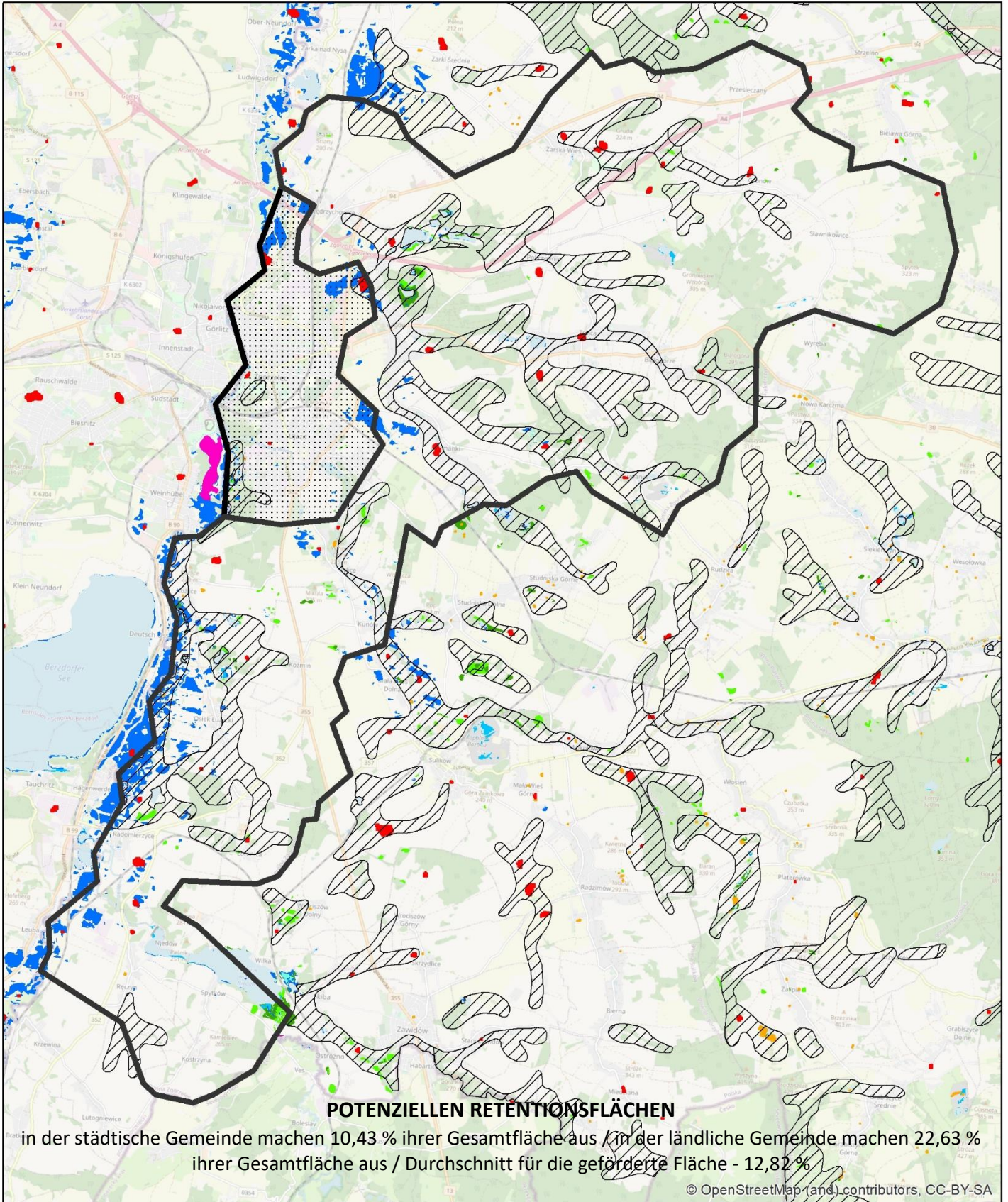
- im Waldbestand [%] - 39,80%
- in der Dichte des Flussnetzes [km/km²] - 2,07
- im prozentualen Anteil der Fläche mit stehendem Wasser in der Fläche der Gemeinde [%] - 1,96%

städtische Gemeinde Zgorzelec

- ✓ Bewaldete Fläche – 1,21 km² (7,72% der Gemeindefläche), davon:
 - Laubwälder – 1,21 km²
 - Nadelwälder – 0,0 km²
 - Mischwälder – 0,0 km²
- Länge des Flussnetzes nach der Hydrographischen Karte Polens (Flussreihe 1-9) – 9,08 km / (+unmarkierte Flüsse) – 21,0 km
- ✓ Dichte des Flussnetzes: 0,58 km/km² / 1,34 km/km²
- ✓ prozentualer Anteil der Fläche mit stehendem Wasser in der Fläche der Gemeinde:
 - Fläche der Seen nach der Hydrographischen Karte Polens – 0,19 km²
 - Fläche der Seen – 1,22% der Gemeindefläche

ländliche Gemeinde Zgorzelec

- ✓ Bewaldete Fläche – 28,41 km² (20,6% der Gemeindefläche), davon:
 - Laubwälder – 5,15 km²
 - Nadelwälder – 0,64 km²
 - Mischwälder – 22,62 km²
- Länge des Flussnetzes nach der Hydrographischen Karte Polens (Flussreihe 1-9) – 98,3 km / (+unmarkierte Flüsse) – 285,98 km
- ✓ Dichte des Flussnetzes: 0,71 km/km² / 2,08 km/km²
- ✓ prozentualer Anteil der Fläche mit stehendem Wasser in der Fläche der Gemeinde:
 - Fläche der Seen nach der Hydrographischen Karte Polens – 2,71 km²
 - Fläche der Seen – 1,97% der Gemeindefläche



Datenquelle:

Topografische Objektdatenbank

- Feuchtgebiete
- Schlif-Reet
- permanentes Wasser, Wasserstand = 0
- Abflusslose Vertiefungen - generiert aus einem 25x25m großen numerischen Gelände modell mit Hilfe des Programms ArchHydroTools2

Corine Land Cover 2018

- Binnensümpfe
- Torfgebiete

Räumliches Informationssystem über Feuchtgebiete in Polen, 2006

- Feuchtgebiete

Water and Wetness, ein thematisches Produkt, das das Vorkommen von Wasser und Feuchtgebieten von 2012 bis 2018 zeigt, EEA – Copernicus:

- temporäres Wasser
- permanentes Feuchtigkeit
- temporäre Feuchtigkeit