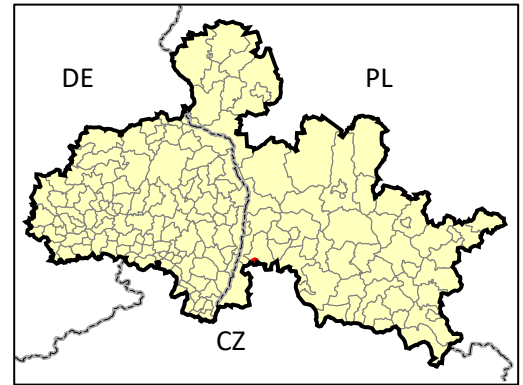


# RETENTIONS-KARTE

## Gemeinde ZAWIDÓW



- ✓ gmina miejska, siedziba gminy – Zawidów
- ✓ Landkreis zgorzelecki, Wojewodchaft dolnośląskie
- ✓ Fläche – 5,91 km<sup>2</sup>
- ✓ Einwohner – 4074 Menschen



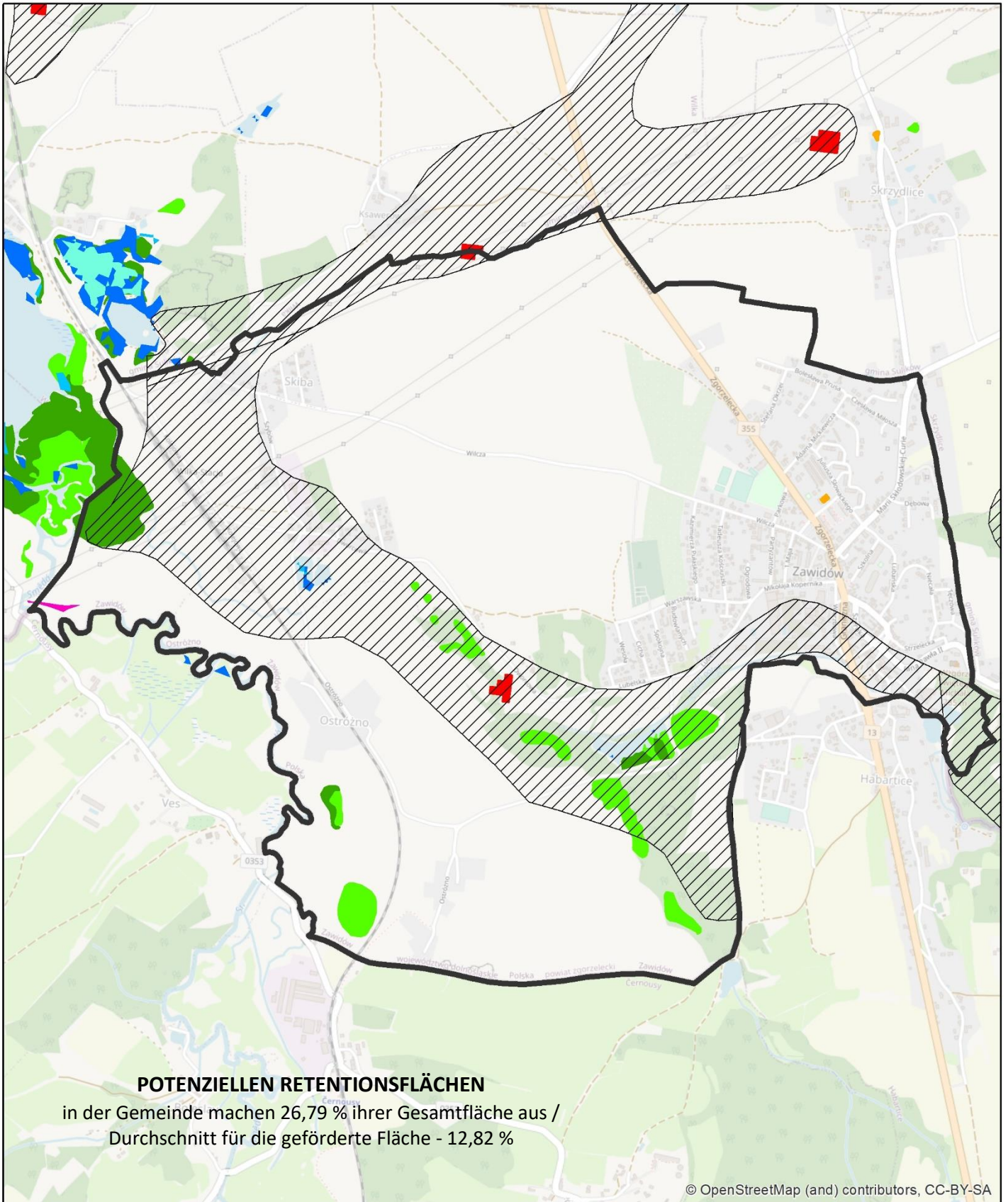
źródło: OpenStreetMap

### Fördergebiet - Durchschnitt:

- im Waldbestand [%] - 39,80%
- in der Dichte des Flussnetzes [km/km<sup>2</sup>] - 2,07
- im prozentualen Anteil der Fläche mit stehendem Wasser in der Fläche der Gemeinde [%] - 1,96%

### Gemeinde Zawidów :

- ✓ Bewaldete Fläche – 0,56 km<sup>2</sup>, davon:
  - Laubwälder – 0,55 km<sup>2</sup>
  - Nadelwälder – 0,0 km<sup>2</sup>
  - Mischwälder – 0,01 km<sup>2</sup>
- ✓ Waldfläche – 9,4% der Gemeindefläche
- ✓ Länge des Flussnetzes nach der Hydrographischen Karte Polens (Flussreihe 1-9) – 7,85 km / (+unmarkierte Flüsse) – 12,86 km
- ✓ Dichte des Flussnetzes:  
1,33 km/km<sup>2</sup> / 2,18 km/km<sup>2</sup>
- ✓ prozentualer Anteil der Fläche mit stehendem Wasser in der Fläche der Gemeinde:  
Fläche der Seen nach der Hydrographischen Karte Polens – 0,03 km<sup>2</sup>  
Fläche der Seen – 0,55% der Gemeindefläche



Datenquelle:

**Topografische Objektdatenbank**

- Feuchtgebiete
- Schlif-Reet
- permanentes Wasser, Wasserstand = 0
- Abflusslose Vertiefungen - generiert aus einem 25x25m großen numerischen Geländeemodell mit Hilfe des Programms ArchHydroTools2

**Corine Land Cover 2018**

- Binnensümpfe
- Torfgebiete

**Räumliches Informationssystem über Feuchtgebiete in Polen, 2006**

- Feuchtgebiete

Water and Wetness, ein thematisches Produkt, das das Vorkommen von Wasser und Feuchtgebieten von 2012 bis 2018 zeigt, EEA – Copernicus:

- temporäres Wasser
- permanentes Feuchtigkeit
- temporäre Feuchtigkeit