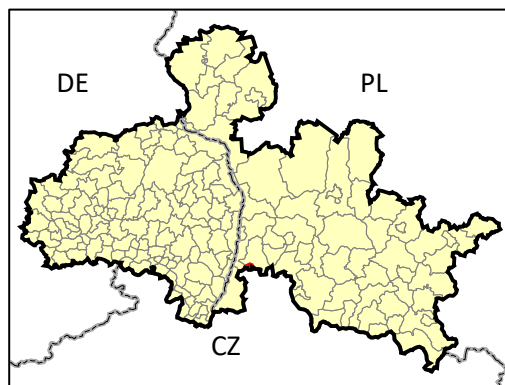
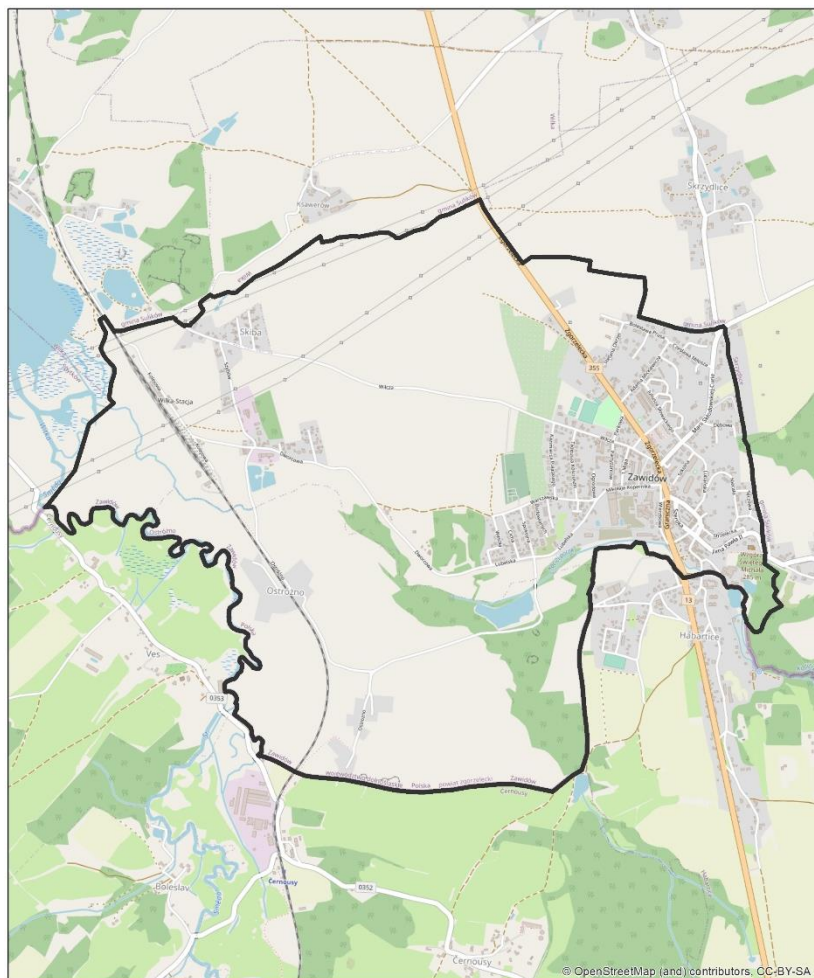


# KARTA RETENCJI

## gmina ZAWIDÓW



- ✓ gmina miejska, siedziba gminy – Zawidów
- ✓ powiat zgorzelecki, województwo dolnośląskie
- ✓ powierzchnia – 5,91 km<sup>2</sup>
- ✓ liczba ludności – 4074 osoby



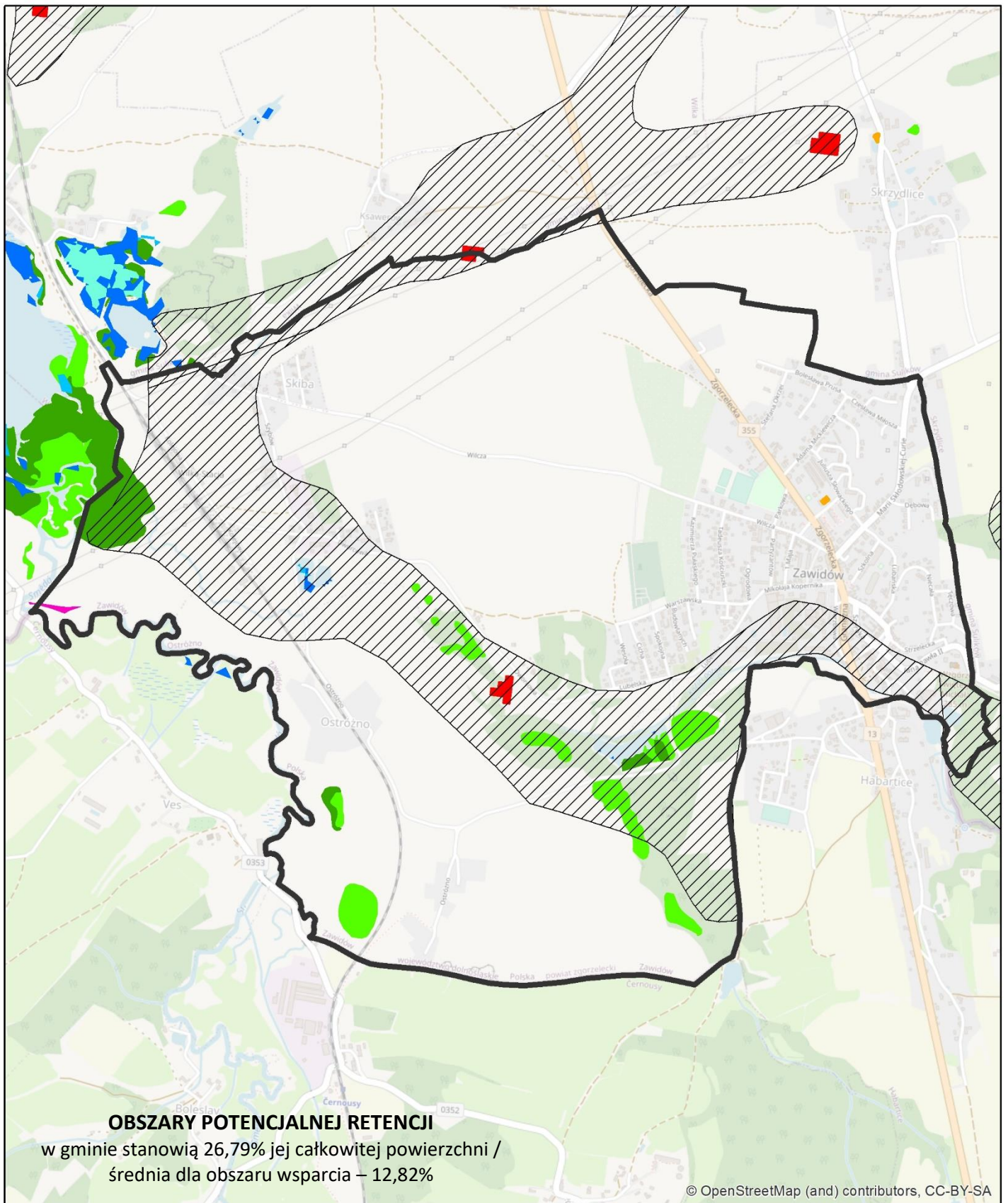
źródło: OpenStreetMap

### Obszar wsparcia- średnia:

- lesistość [%] - 39,80%
- gęstość sieci rzecznej [km/km<sup>2</sup>] - 2,07
- udział powierzchni wód stojących w powierzchni gminy [%] - 1,96%

### Gmina Zawidów:

- ✓ powierzchnia lasów – 0,56 km<sup>2</sup>, w tym:
  - liściaste – 0,55 km<sup>2</sup>
  - iglaste – 0,0 km<sup>2</sup>
  - mieszane – 0,01 km<sup>2</sup>
- ✓ powierzchnia lasów – 9,4% powierzchni gminy
- ✓ długość sieci rzecznej:
  - wg MPHP10000 (rząd 1-9) – 7,85 km / (+ ciekі niewyróżnione) – 12,86 km
- ✓ gęstość sieci rzecznej:
  - 1,33 km/km<sup>2</sup> / 2,18 km/km<sup>2</sup>
- ✓ % udział wód stojących w powierzchni gminy:
  - powierzchnia jezior wg MPHP10000 – 0,03 km<sup>2</sup>
  - powierzchnia jezior – 0,55% powierzchni gminy



źródła danych:

Baza Danych Obiektów Topograficznych

- mokradło
- szuwary
- woda stojąca, poziom wody=0
- zagłębienia bezodpływowe, wygenerowane na podstawie DTM 25 m w programie ArchHydroTools

Corine Land Cover 2018

- Bagna śródlądowe
- Torfowiska

Zasięgi historyczne mokradeł pochodzące z SIP Mokradła Polski, 2006

- Mokradła wg SIP

Water and wetness - produkt tematyczny przedstawiający występowanie wody i obszarów wilgotnych w latach 2012-2018, EEA - Copernicus

- woda okresowa
- wilgotność stała
- wilgotność okresowa