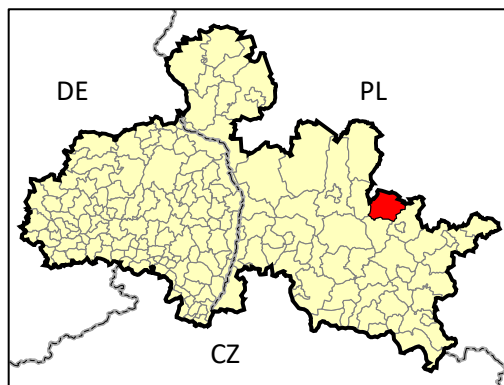


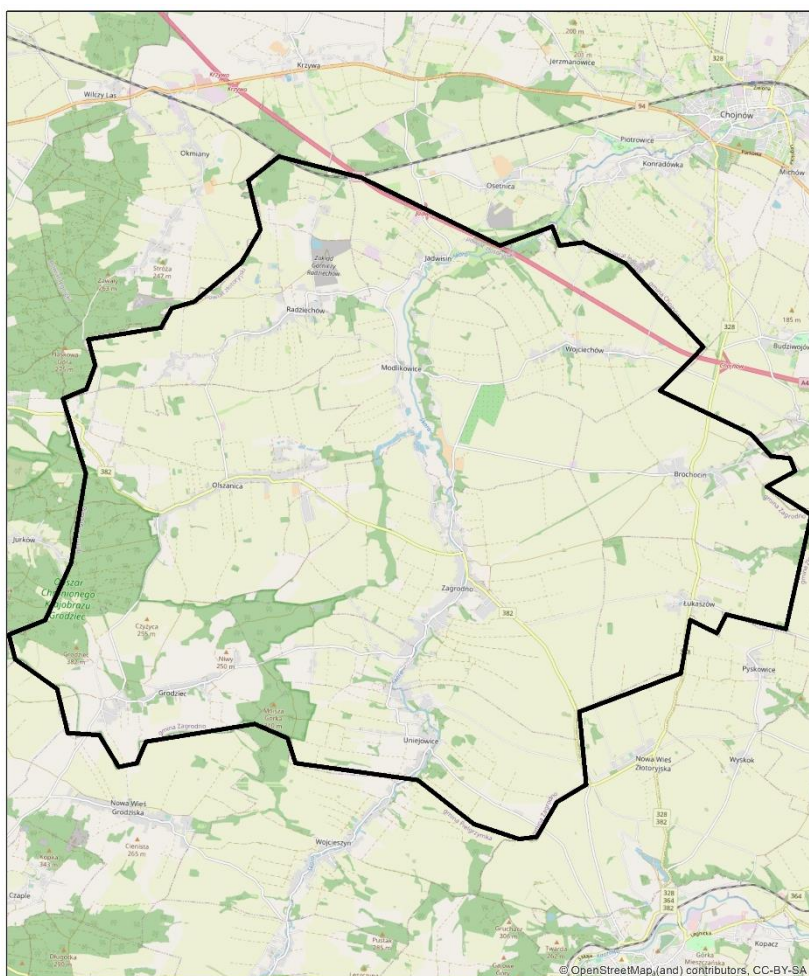
KARTA RETENCJI

gmina

ZAGRODNO



- ✓ gmina wiejska, siedziba gminy – Zagrodno
- ✓ powiat złotoryjski, województwo dolnośląskie
- ✓ powierzchnia – 122,3 km²
- ✓ liczba ludności – 5124 osoby
- ✓ inne miejscowości – Brochocin, Grodziec, Jadwisin, Łukaszów, Modlikowice, Olszanica, Radziechów, Uniejowice, Wojciechów



źródło: OpenStreetMap

Obszar wsparcia- średnia:

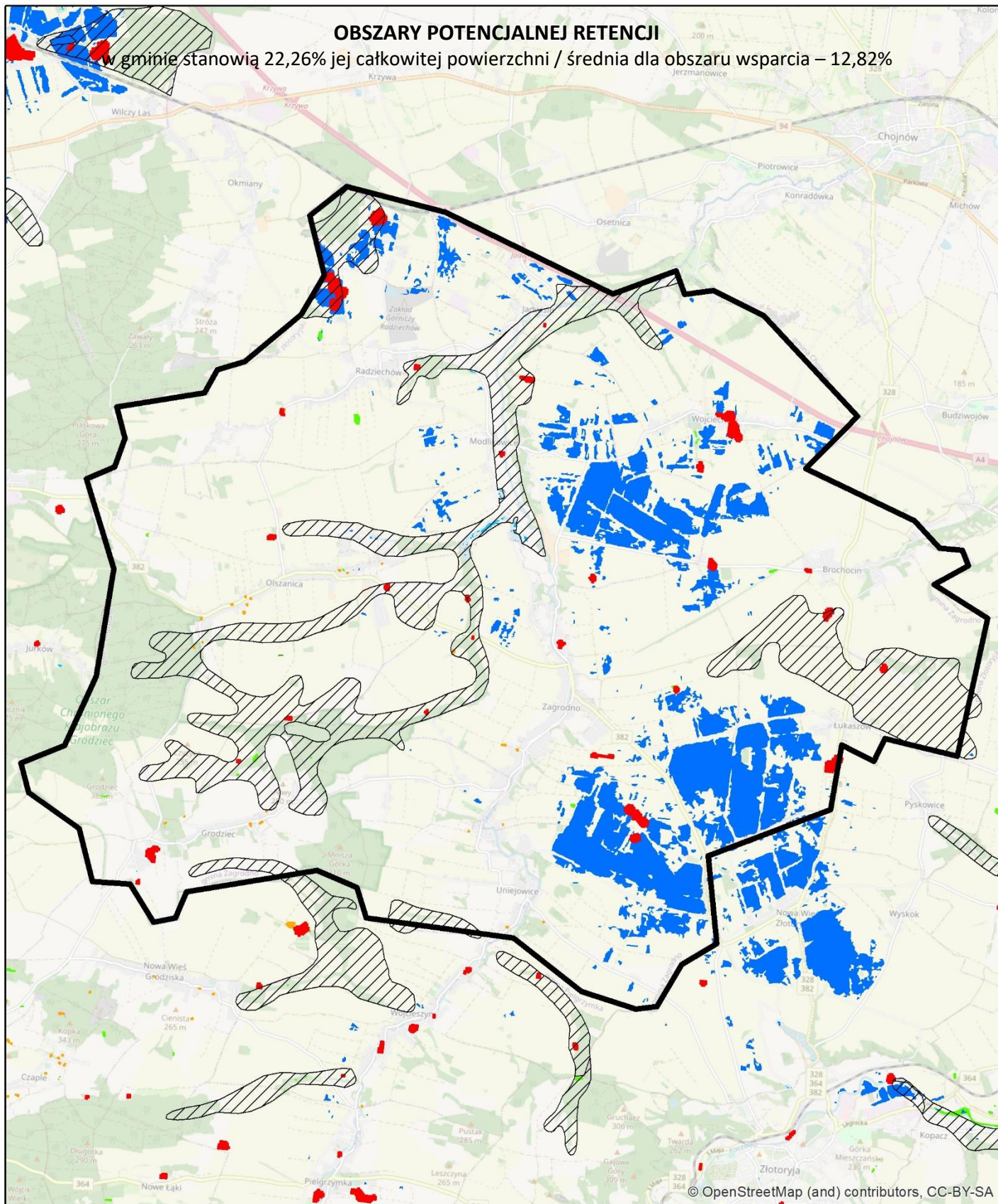
- lesistość [%] - 39,80%
- gęstość sieci rzecznej [km/km²] - 2,07
- udział powierzchni wód stojących w powierzchni gminy [%] - 1,96%

Gmina Zagrodno:

- ✓ powierzchnia lasów – 11,61 km², w tym:
 - liściaste – 5,29 km²
 - iglaste – 0,03 km²
 - mieszane – 6,29 km²
- ✓ powierzchnia lasów – 9,5% powierzchni gminy
- ✓ długość sieci rzecznej:
 - wg MPHP10000 (rząd 1-9) – 55,42 km / (+ ciekii niewyróżnione) – 190,94 km
- ✓ gęstość sieci rzecznej:
 - 0,45 km/km² / 1,56 km/km²
- ✓ udział wód stojących w powierzchni gminy:
 - powierzchnia jezior wg MPHP10000 – 0,28 km²
 - powierzchnia jezior – 0,23% powierzchni gminy

OBSZARY POTENCJALNEJ RETENCJI

w gminie stanowią 22,26% jej całkowitej powierzchni / średnia dla obszaru wsparcia – 12,82%





© OpenStreetMap (and) contributors, CC-BY-SA

źródła danych:

Baza Danych Obiektów Topograficznych

-  mokradło
-  szuwały
-  woda stojąca, poziom wody=0
-  zagłębienia bezodpływowe, wygenerowane na podstawie DTM 25 m w programie ArchHydroTools




Corine Land Cover 2018

-  Bagna śródlądowe
-  Torfowiska

Zasięgi historyczne mokradeł pochodzące z SIP Mokradła Polski, 2006

-  Mokradła wg SIP

Water and wetness - produkt tematyczny przedstawiający występowanie wody i obszarów wilgotnych w latach 2012-2018, EEA - Copernicus

-  woda okresowa
-  wilgotność stała
-  wilgotność okresowa