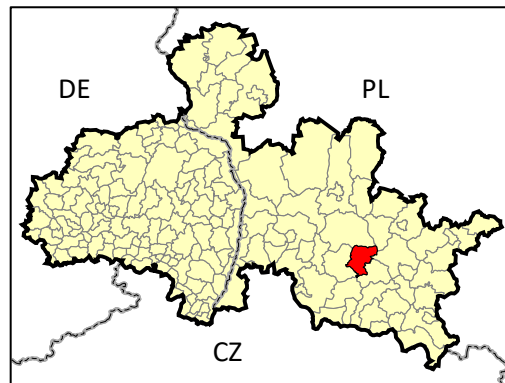


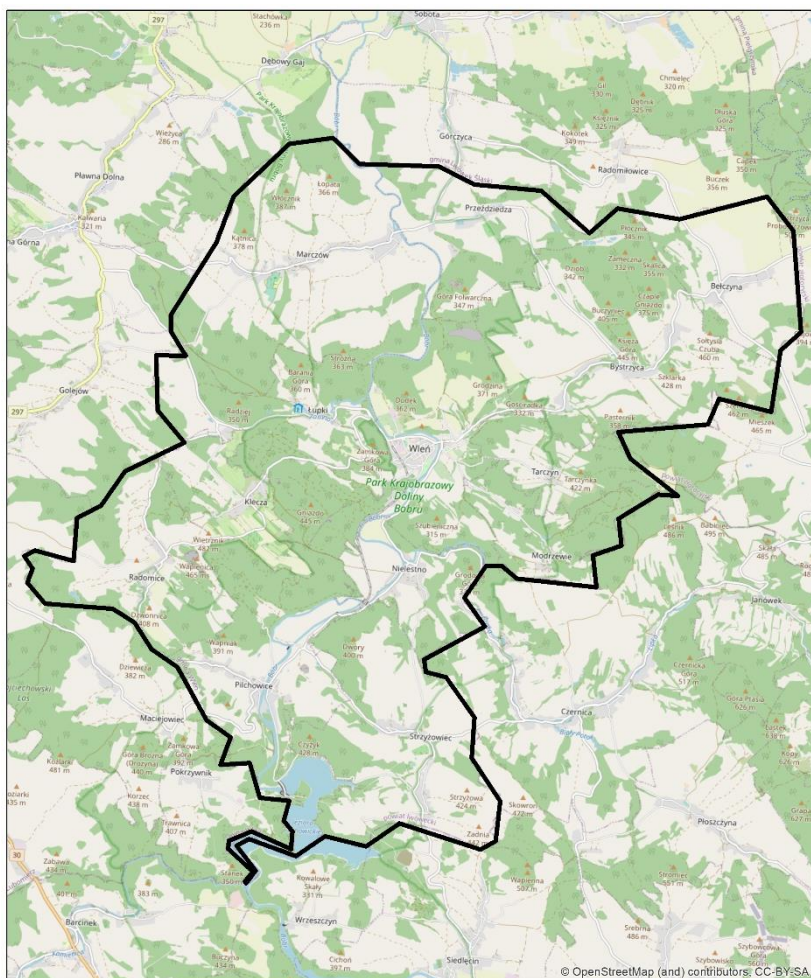
KARTA RETENCJI

gmina

WLEŃ



- ✓ gmina miejsko-wiejska, siedziba gminy – Wleń
- ✓ powiat lwówecki, województwo dolnośląskie
- ✓ powierzchnia – 86,15 km²
- ✓ liczba ludności – 4161 osób
- ✓ inne miejscowości – Bełczyna, Bystrzyca, Klecza, Łupki, Modrzewie, Marczów, Nielesto, Pilchowice, Przeździeca, Radomice, Strzyżowiec, Tarczyn



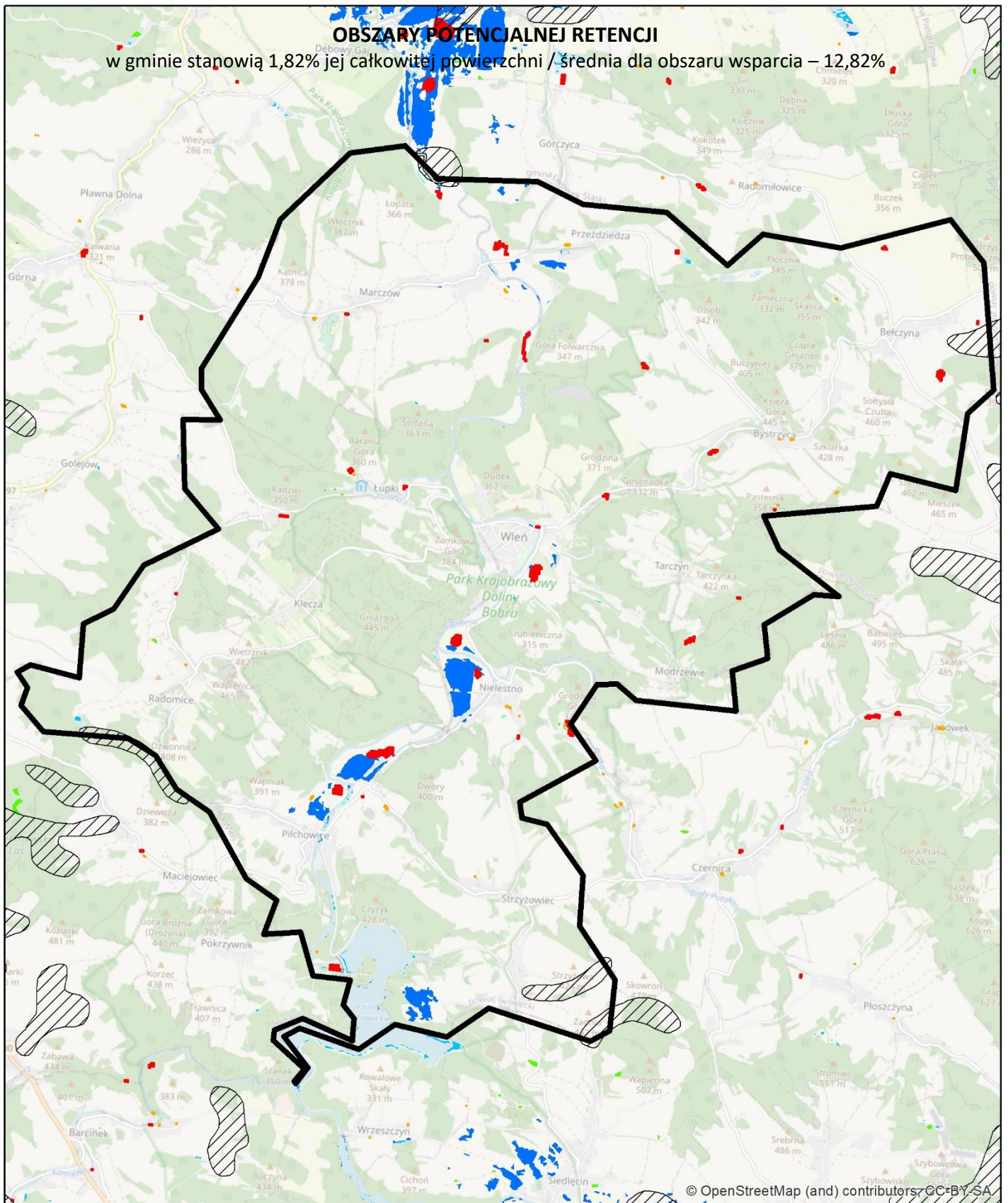
źródło: OpenStreetMap

Obszar wsparcia- średnia:

- lesistość [%] - 39,80%
- gęstość sieci rzecznej [km/km²] - 2,07
- udział powierzchni wód stojących w powierzchni gminy [%] - 1,96%

Gmina Wleń:

- ✓ powierzchnia lasów – 35,7 km², w tym:
 - liściaste – 7,06 km²
 - iglaste – 5,49 km²
 - mieszane – 23,15 km²
- ✓ powierzchnia lasów – 41,4% powierzchni gminy
- ✓ długość sieci rzecznej:
 - wg MPHP10000 (rząd 1-9) – 77,39 km / (+ ciekii niewyróżnione) – 163,37 km
- ✓ gęstość sieci rzecznej:
 - 0,9 km/km² / 1,9 km/km²
- ✓ % udział wód stojących w powierzchni gminy:
 - powierzchnia jezior wg MPHP10000 – 1,3 km²
 - powierzchnia jezior – 1,51% powierzchni gminy



źródła danych:

Baza Danych Obiektów Topograficznych

- mokradło
- szuwary
- woda stojąca, poziom wody=0
- zagłębienia bezodpływowe, wygenerowane na podstawie DTM 25 m w programie ArchHydroTools

Corine Land Cover 2018

- Bagna śródlądowe
- Torfowiska

Zasięgi historyczne mokradeł pochodzące z SIP Mokradła Polski, 2006

- Mokradła wg SIP

Water and wetness - produkt tematyczny przedstawiający występowanie wody i obszarów wilgotnych w latach 2012-2018, EEA - Copernicus

- woda okresowa
- wilgotność stała
- wilgotność okresowa