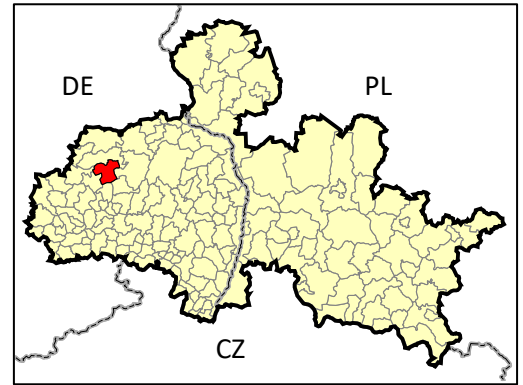


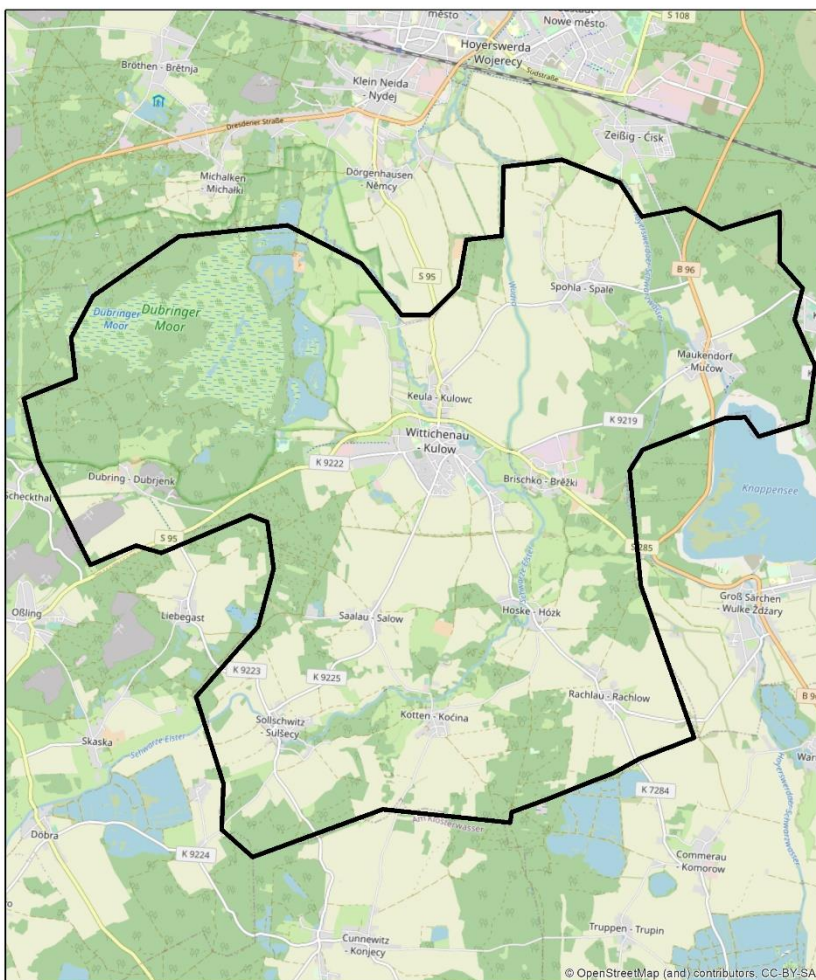
# RETENTIONS-KARTE

## Gemeinde

## WITTICHENAU



- ✓ Sitz der Gemeinde – Wittichenau
- ✓ Landkreis Bautzen, Land Sachsen, Regierungsbezirk Dresden
- ✓ Fläche – 60,8 km<sup>2</sup>
- ✓ Einwohner – 5881 Menschen



źródło: OpenStreetMap

### Fördergebiet - Durchschnitt:

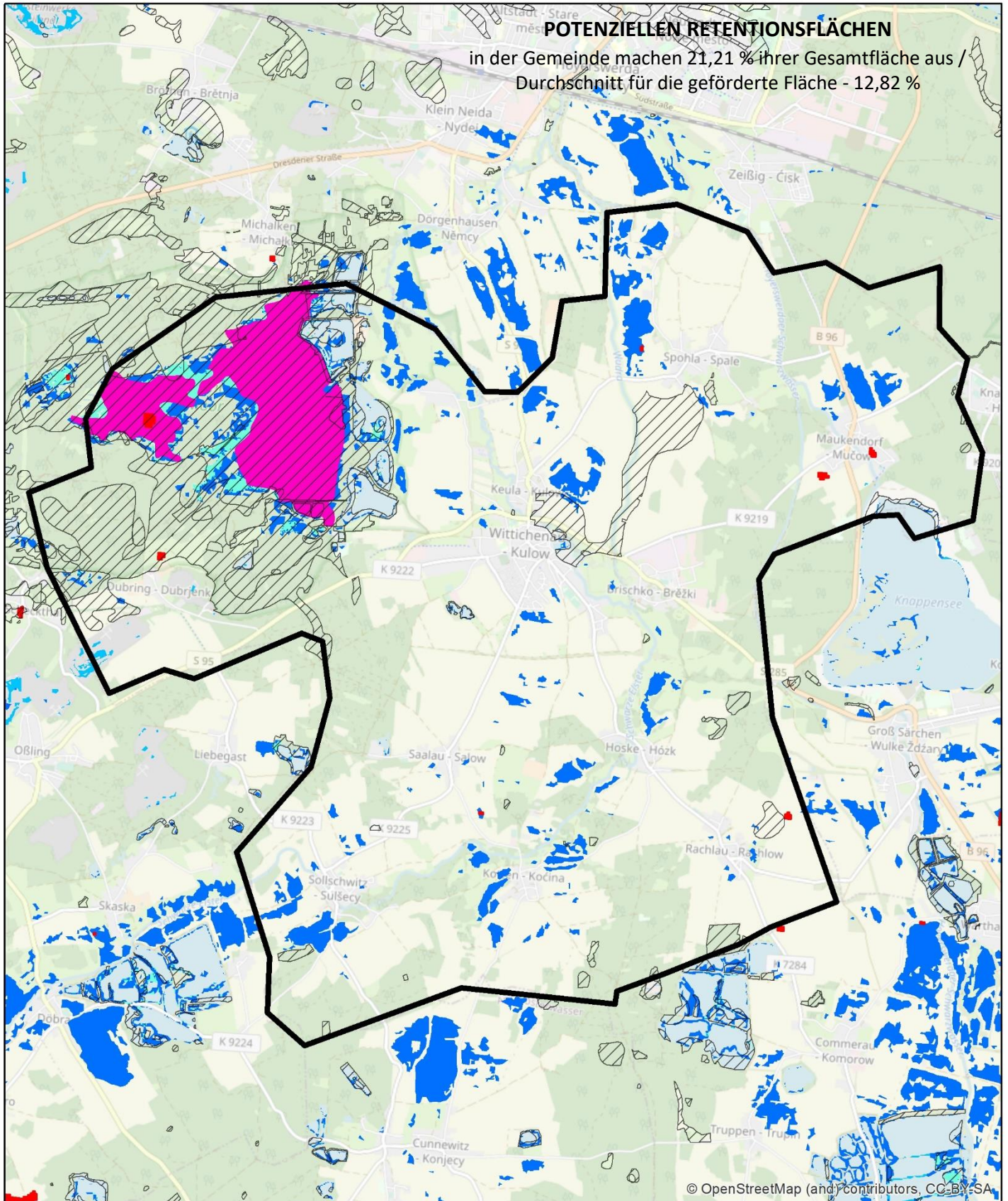
- im Waldbestand [%] - 39,80%
- in der Dichte des Flussnetzes [km/km<sup>2</sup>] - 2,07
- im prozentualen Anteil der Fläche mit stehendem Wasser in der Fläche der Gemeinde [%] - 1,96%

### Gemeinde Wittichenau:

- ✓ Bewaldete Fläche – 20,40 km<sup>2</sup>, davon:
  - Laubwälder – 3,19 km<sup>2</sup>
  - Nadelwälder – 14,18 km<sup>2</sup>
  - Mischwälder – 3,03 km<sup>2</sup>
- ✓ Waldfläche – 33,5% der Gemeindefläche
- ✓ Länge des Flussnetzes (Daten von <https://www.wasser.sachsen.de>) – 61,71 km (Fluss mit Namen)/ – 220,27 km (alle Flüsse)
- ✓ Dichte des Flussnetzes:  
1,01 km/km<sup>2</sup> / 3,62 km/km<sup>2</sup>
- ✓ prozentualer Anteil der Fläche mit stehendem Wasser in der Fläche der Gemeinde (Daten von <https://www.wasser.sachsen.de>):  
Fläche der Seen – 1,35 km<sup>2</sup>  
Fläche der Seen – 2,22% der Gemeindefläche

## POTENZIELLEN RETENTIONSFLÄCHEN

in der Gemeinde machen 21,21 % ihrer Gesamtfläche aus /  
Durchschnitt für die geförderte Fläche - 12,82 %



Datenquelle:

Corine Land Cover 2018

- Binnensümpfe
- Torfgebiete
- Abflusslose Vertiefungen - generiert aus einem 25x25m großen numerischen Geländemodell mit Hilfe des Programms ArchHydroTools2

Informationssystem zur Lage und Verteilung von Mooren und anderen ökosystemarisch definierten Feuchtgebieten, SIMON 2011

- Feuchtgebiete

Water and Wetness, ein thematisches Produkt, das das Vorkommen von Wasser und Feuchtgebieten von 2012 bis 2018 zeigt, EEA – Copernicus:

- temporäres Wasser
- permanente Feuchtigkeit
- temporäre Feuchtigkeit