

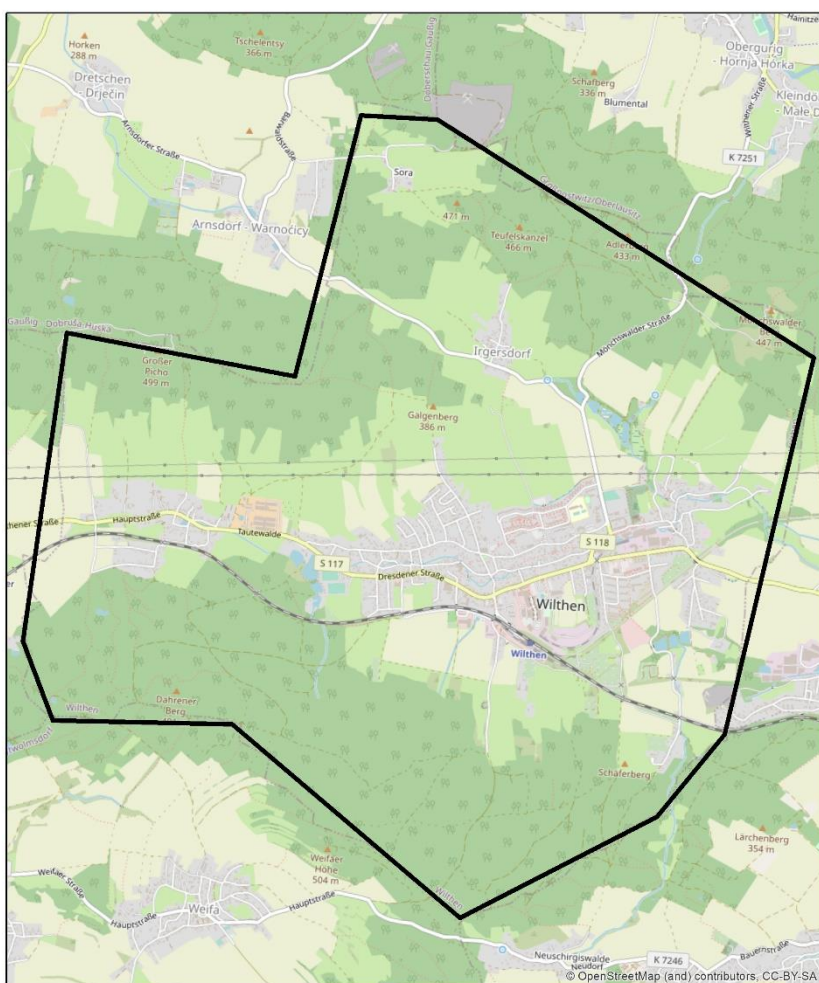
KARTA RETENCJI

gmina

WILTHEN



- ✓ siedziba gminy – Wilthen
- ✓ powiat Budziszyn, kraj związkowy Saksonia, okręg administracyjny Drezno
- ✓ powierzchnia – 17,1 km²
- ✓ liczba ludności – 5420 osób



źródło: OpenStreetMap

Obszar wsparcia- średnia:

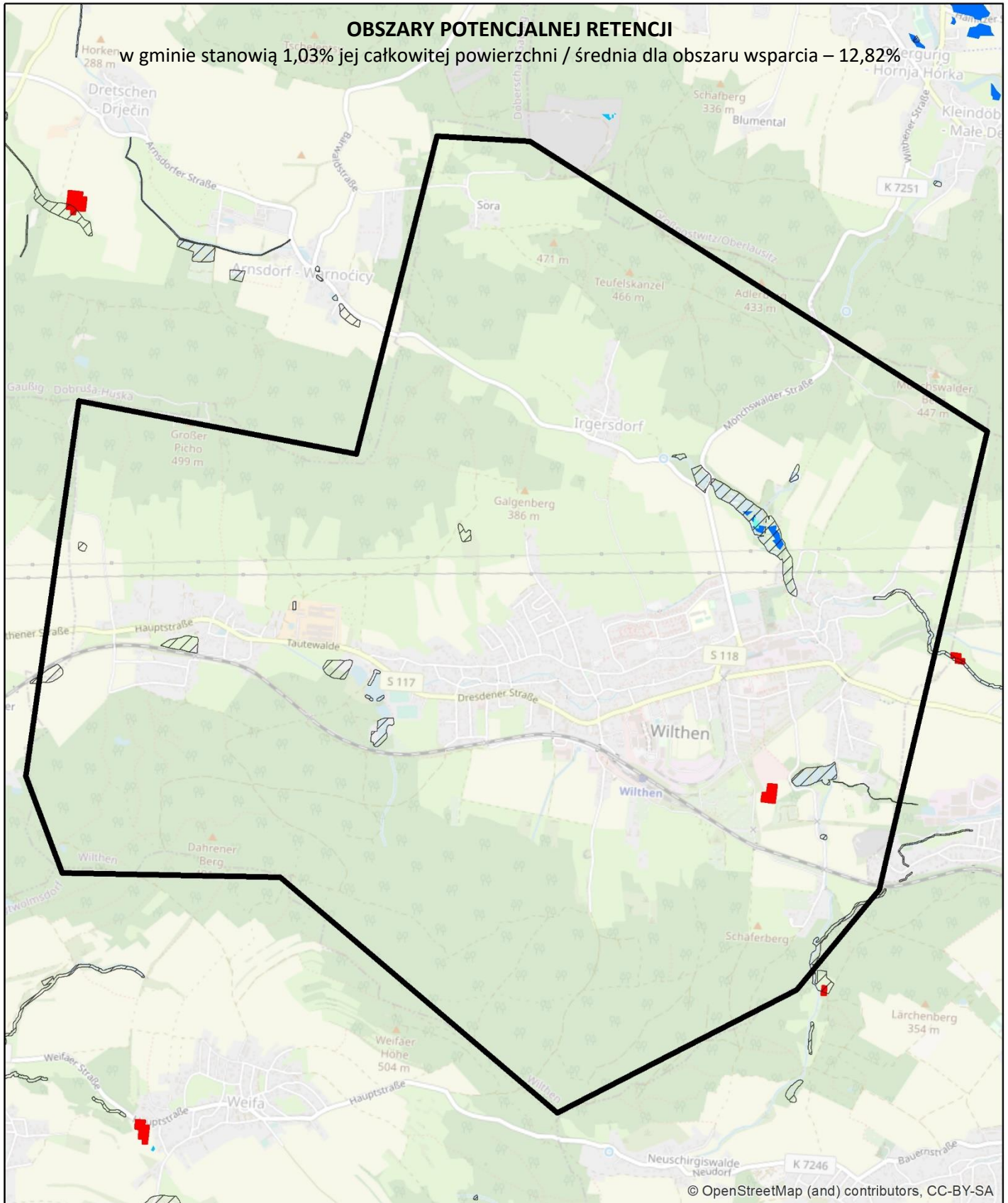
- lesistość [%] - 39,80%
- gęstość sieci rzecznej [km/km²] - 2,07
- udział powierzchni wód stojących w powierzchni gminy [%] - 1,96%

Gmina Wilthen:

- ✓ powierzchnia lasów – 7,72 km², w tym:
 - liściaste – 0,59 km²
 - iglaste – 5,76 km²
 - mieszane – 1,37 km²
- ✓ powierzchnia lasów – 45,4% powierzchni gminy
- ✓ długość sieci rzecznej (dane z <https://www.wasser.sachsen.de>): 11,10 km (rzeki z nazwą)/ 27,26 km (wszystkie rzeki)
- ✓ gęstość sieci rzecznej: 0,65 km/km² / 1,60 km/km²
- ✓ % udział wód stojących w powierzchni gminy (dane z <https://www.wasser.sachsen.de>):
 - powierzchnia jezior – 0,09 km²
 - powierzchnia jezior – 0,50% powierzchni gminy

OBSZARY POTENCJALNEJ RETENCJI




w gminie stanowią 1,03% jej całkowitej powierzchni / średnia dla obszaru wsparcia – 12,82%



© OpenStreetMap (and) contributors, CC-BY-SA

źródła danych:




Corine Land Cover 2018

-  Bagna śródlądowe
-  Torfowiska
-  zagłębienia bezodpływowe, wygenerowane na podstawie DTM 25 m w programie ArchHydroTools

Zasięgi mokradel z Saksońskiego systemu informacji o torfowiskach i organicznych mokradłach SIMON, 2011

-  Mokradła wg SIMON

Water and wetness - produkt tematyczny przedstawiający występowanie wody i obszarów wilgotnych w latach 2012-2018, EEA - Copernicus

-  woda okresowa
-  wilgotność stała
-  wilgotność okresowa