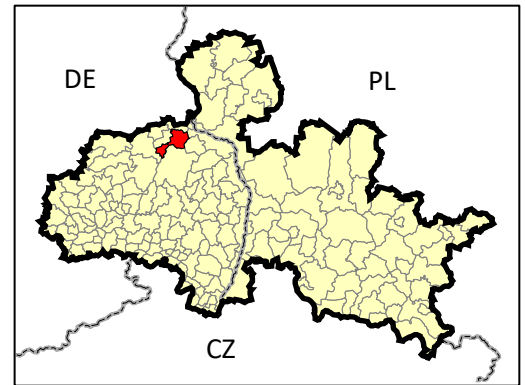


RETENTIONS-KARTE

Gemeinde

WEIßWASSER/O.L.



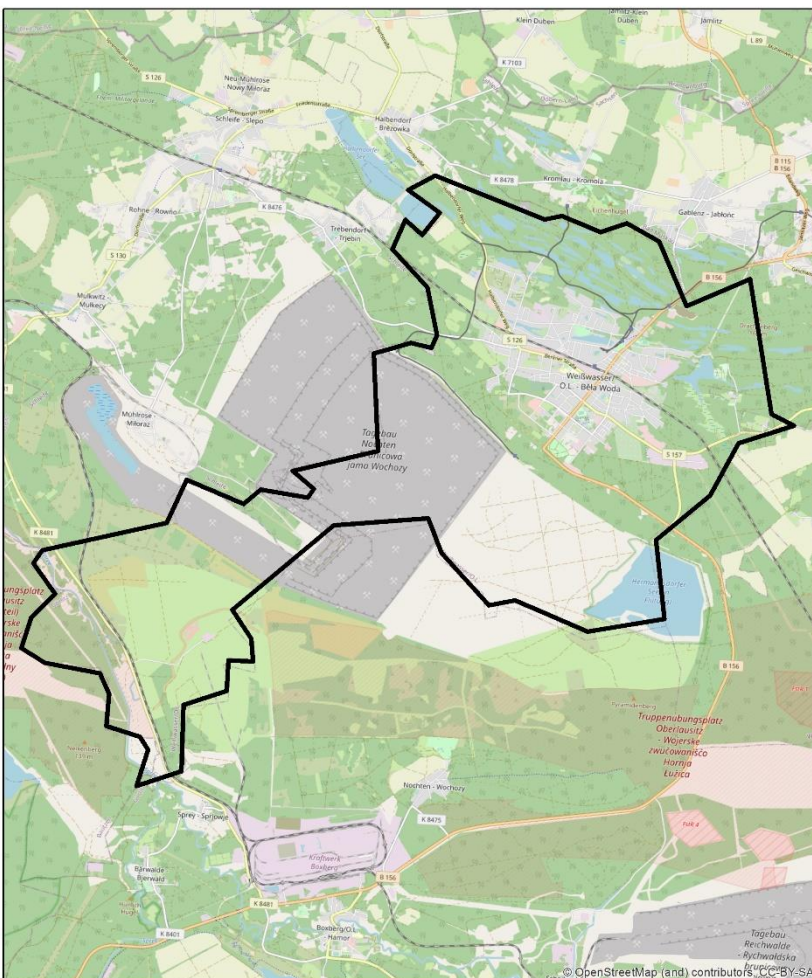
- ✓ Sitz der Gemeinde – Weißwasser/O.L.
- ✓ Landkreis Görlitz, Land Sachsen, Regierungsbezirk Dresden
- ✓ Fläche – 63,4 km²
- ✓ Einwohner – 18175 Menschen

Fördergebiet - Durchschnitt:

- im Waldbestand [%] - 39,80%
- in der Dichte des Flussnetzes [km/km²] - 2,07
- im prozentualen Anteil der Fläche mit stehendem Wasser in der Fläche der Gemeinde [%] - 1,96%

Gemeinde Weißwasser/O.L.:

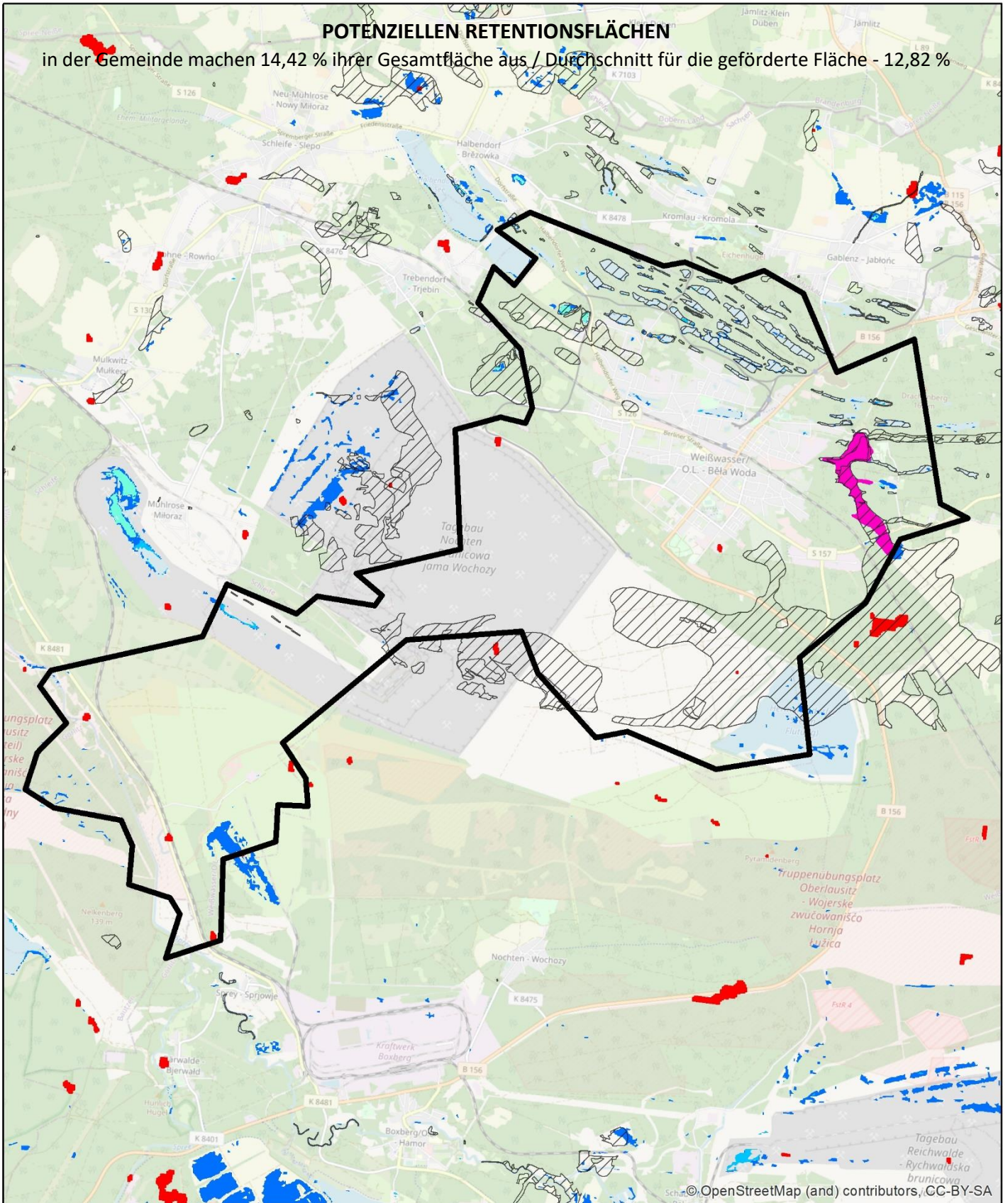
- ✓ Bewaldete Fläche – 24,39 km², davon:
 - Laubwälder – 2,43 km²
 - Nadelwälder – 18,68 km²
 - Mischwälder – 3,28 km²
- ✓ Waldfläche – 38,5% der Gemeindefläche
- ✓ Länge des Flussnetzes (Daten von <https://www.wasser.sachsen.de>) – 19,00 km (Fluss mit Namen)/ – 67,36 km (alle Flüsse)
- ✓ Dichte des Flussnetzes:
0,30 km/km² / 1,06 km/km²
- ✓ prozentualer Anteil der Fläche mit stehendem Wasser in der Fläche der Gemeinde (Daten von <https://www.wasser.sachsen.de>):
Fläche der Seen – 1,66 km²
Fläche der Seen – 2,62% der Gemeindefläche



źródło: OpenStreetMap

POTENZIELLEN RETENTIONSFLÄCHEN

in der Gemeinde machen 14,42 % ihrer Gesamtfläche aus / Durchschnitt für die geförderte Fläche - 12,82 %



Datenquelle:

Corine Land Cover 2018

- Binnensümpfe
- Torfgebiete
- Abflusslose Vertiefungen - generiert aus einem 25x25m großen numerischen Geländemodell mit Hilfe des Programms ArchHydroTools2

Informationssystem zur Lage und Verteilung von Mooren und anderen ökosystemarisch definierten Feuchtgebieten, SIMON 2011

- Feuchtgebiete

Water and Wetness, ein thematisches Produkt, das das Vorkommen von Wasser und Feuchtgebieten von 2012 bis 2018 zeigt, EEA – Copernicus:

- temporäres Wasser
- permanente Feuchtigkeit
- temporäre Feuchtigkeit

Schnitt © OpenStreetMap (and) contributors, CC-BY-SA