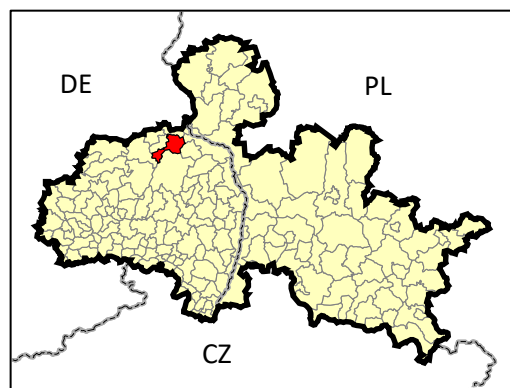


KARTA RETENCJI

gmina

WEIßWASSER/O.L.

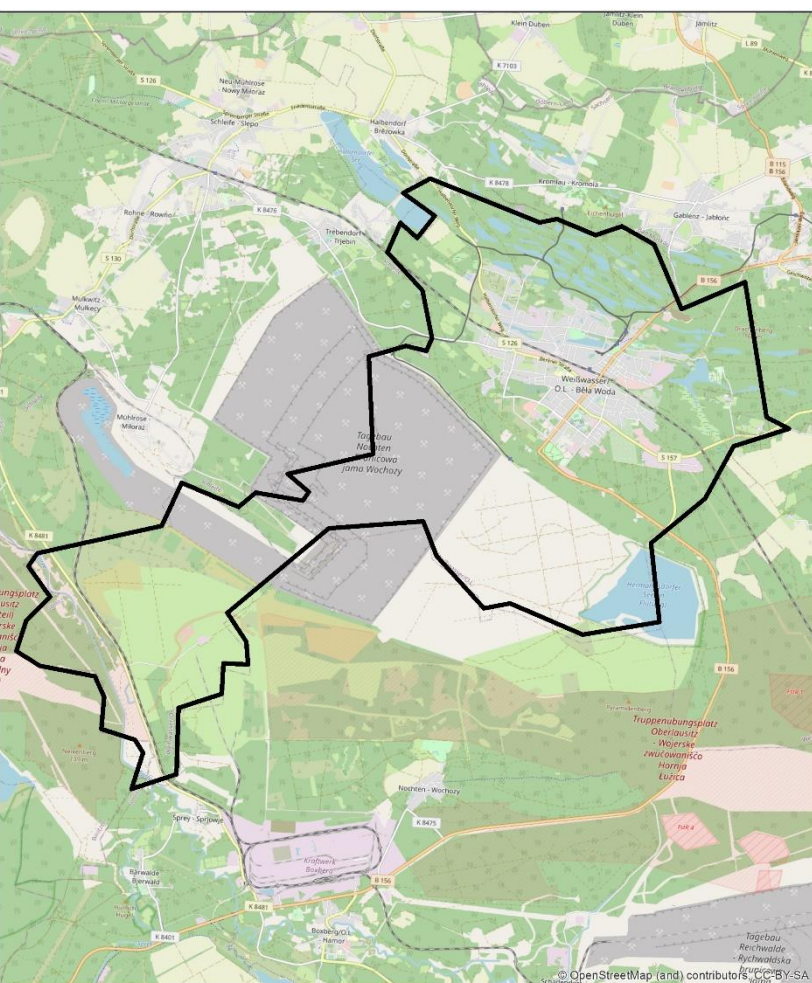


- ✓ siedziba gminy – Weißwasser/O.L.
- ✓ powiat Görlitz, kraj związkowy Saksonia, okręg administracyjny Drezno
- ✓ powierzchnia – 63,4 km²
- ✓ liczba ludności – 18175 osób

Obszar wsparcia- średnia:

- lesistość [%] - 39,80%
- gęstość sieci rzecznej [km/km²] - 2,07
- udział powierzchni wód stojących w powierzchni gminy [%] - 1,96%

Gmina Weißwasser/O.L.:

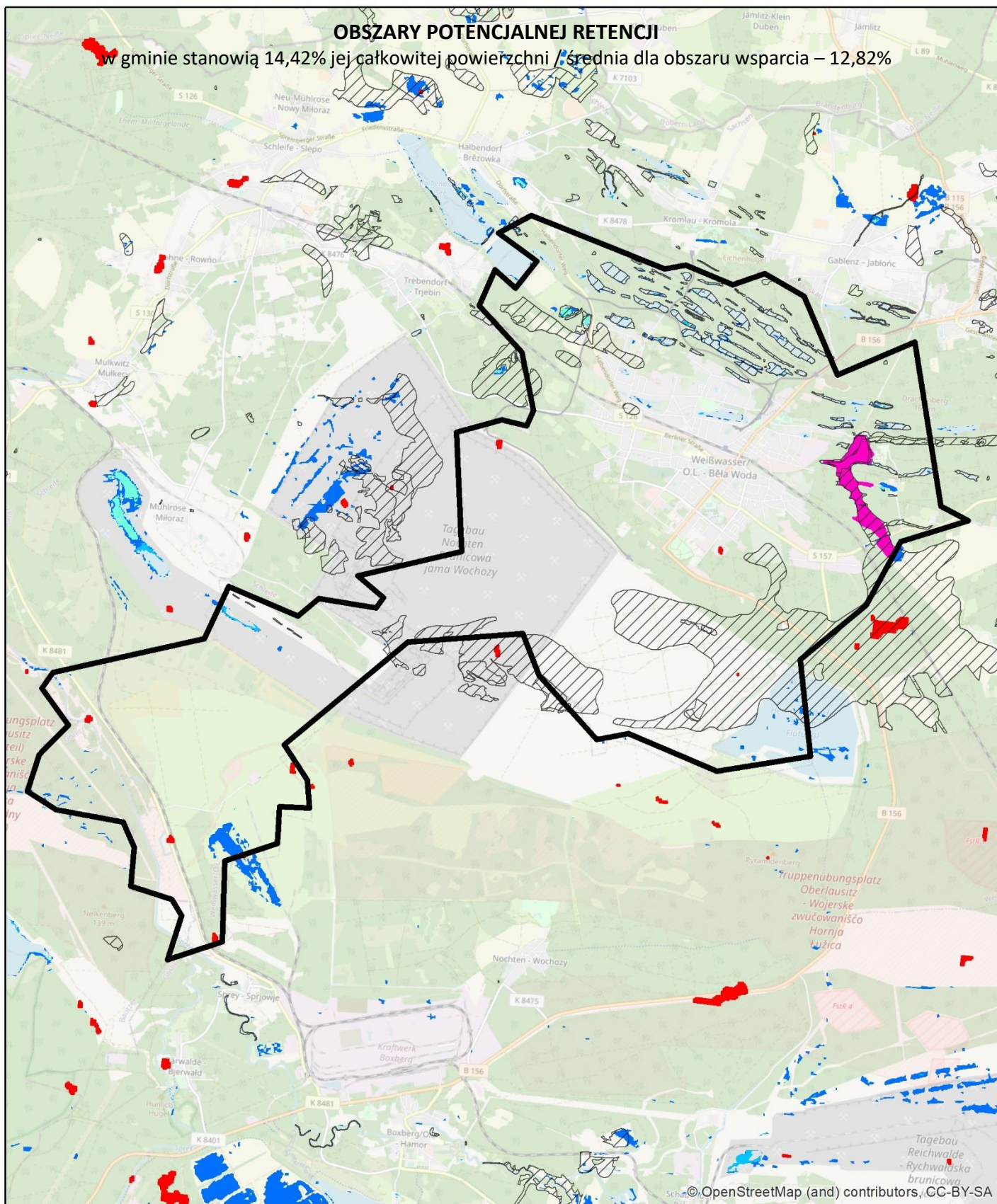


źródło: OpenStreetMap

- ✓ powierzchnia lasów – 24,39 km², w tym:
 - liściaste – 2,43 km²
 - iglaste – 18,68 km²
 - mieszane – 3,28 km²
- ✓ powierzchnia lasów – 38,5% powierzchni gminy
- ✓ długość sieci rzecznej (dane z <https://www.wasser.sachsen.de>): 19,00 km (rzeki z nazwą)/ 67,36 km (wszystkie rzeki)
- ✓ gęstość sieci rzecznej: 0,30 km/km² / 1,06 km/km²
- ✓ % udział wód stojących w powierzchni gminy (dane z <https://www.wasser.sachsen.de>):
 - powierzchnia jezior – 1,66 km²
 - powierzchnia jezior – 2,62% powierzchni gminy




OBSZARY POTENCJALNEJ RETENCJI

w gminie stanowią 14,42% jej całkowitej powierzchni / średnia dla obszaru wsparcia – 12,82%



źródła danych:




Corine Land Cover 2018

-  Bagna śródlądowe
-  Torfowiska
-  zagłębienia bezodpływowe, wygenerowane na podstawie DTM 25 m w programie ArchHydroTools

Zasięgi mokradet z Saksońskiego systemu informacji o torfowiskach i organicznych mokradłach SIMON, 2011

-  Mokradła wg SIMON

Water and wetness - produkt tematyczny przedstawiający występowanie wody i obszarów wilgotnych w latach 2012-2018, EEA - Copernicus

-  woda okresowa
-  wilgotność stała
-  wilgotność okresowa