

KARTA RETENCJI

gmina

WEIßKEIßEL

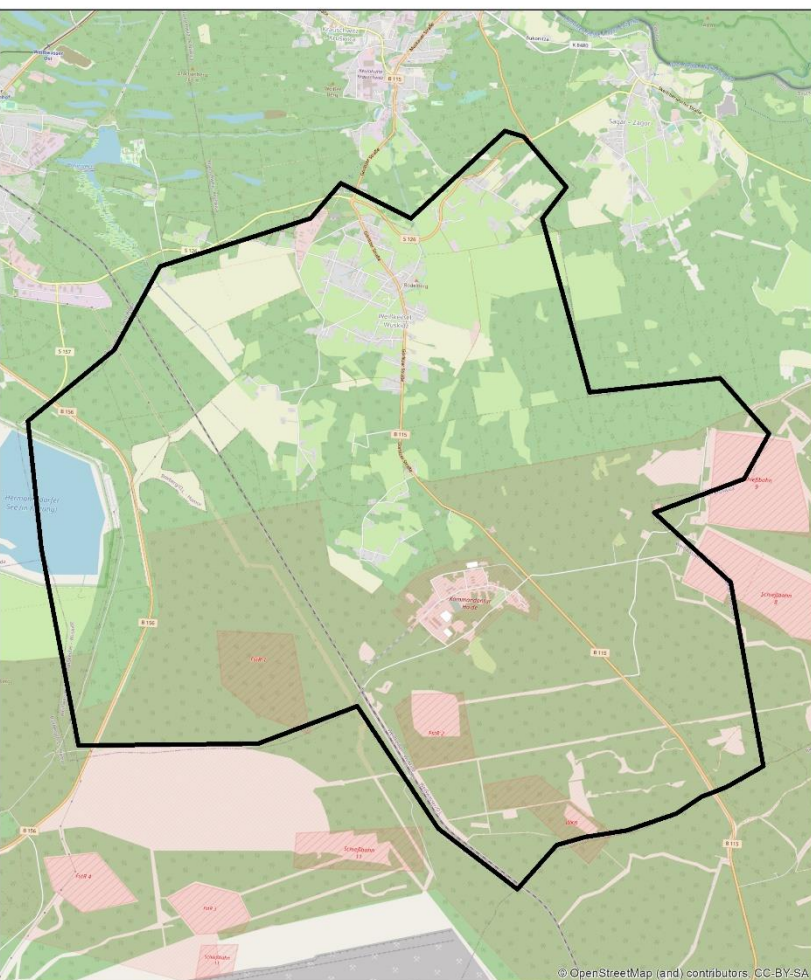


- ✓ siedziba gminy – Weißkeißel
- ✓ powiat Görlitz, kraj związkowy Saksonia, okręg administracyjny Drezno
- ✓ powierzchnia – 51,0 km²
- ✓ liczba ludności – 1336 osób

Obszar wsparcia- średnia:

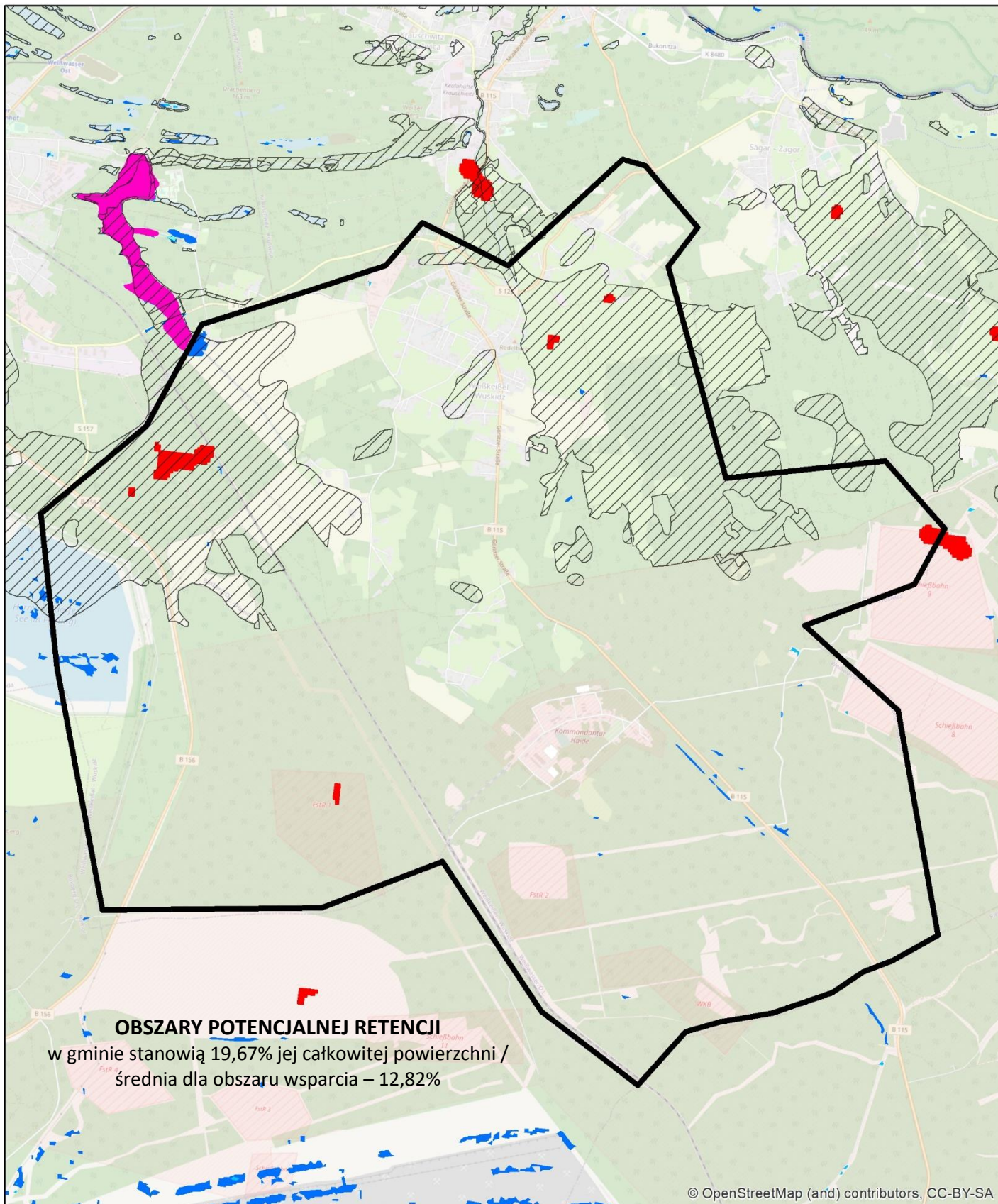
- lesistość [%] - 39,80%
- gęstość sieci rzecznej [km/km²] - 2,07
- udział powierzchni wód stojących w powierzchni gminy [%] - 1,96%

Gmina Weißkeißel:



źródło: OpenStreetMap

- ✓ powierzchnia lasów – 36,28 km², w tym:
 - liściaste – 1,91 km²
 - iglaste – 34,37 km²
 - mieszane – 0 km²
- ✓ powierzchnia lasów – 71,1% powierzchni gminy
- ✓ długość sieci rzecznej (dane z <https://www.wasser.sachsen.de>): 16,29 km (rzeki z nazwą)/ 77,67 km (wszystkie rzeki)
- ✓ gęstość sieci rzecznej: 0,32 km/km² / 1,52 km/km²
- ✓ % udział wód stojących w powierzchni gminy (dane z <https://www.wasser.sachsen.de>):
 - powierzchnia jezior – 0,003 km²
 - powierzchnia jezior – 0,01% powierzchni gminy



źródła danych:

Corine Land Cover 2018

- Bagna śródlądowe
- Torfowiska
- zagłębienia bezodpływowe, wygenerowane na podstawie DTM 25 m w programie ArchHydroTools

Zasięgi mokradel z Saksońskiego systemu informacji o torfowiskach i organicznych mokradłach SIMON, 2011

- Mokradła wg SIMON

Water and wetness - produkt tematyczny przedstawiający występowanie wody i obszarów wilgotnych w latach 2012-2018, EEA - Copernicus

- woda okresowa
- wilgotność stała
- wilgotność okresowa