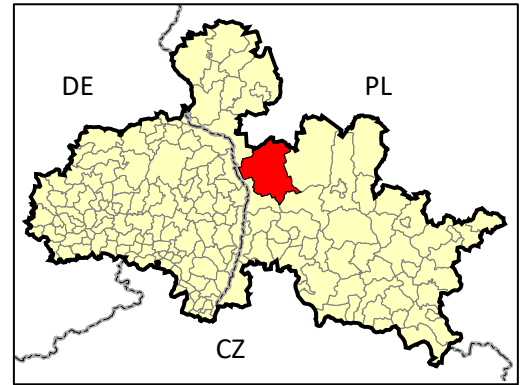
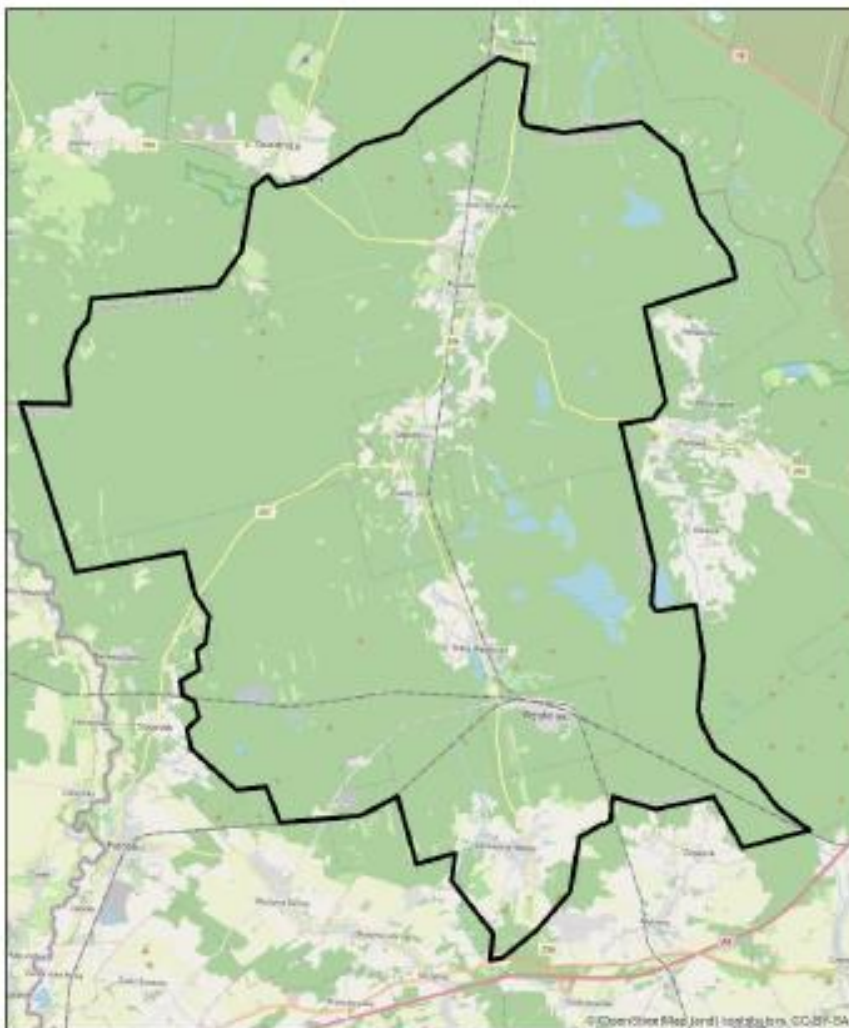


# RETENTIONS-KARTE

## Gemeinde WĘGLINIEC



- ✓ Stadt-Land-Gemeinde, Sitz der Gemeinde – Węgliniec
- ✓ Landkreis zgorzelecki, Woiwodschaft dolnośląskie
- ✓ Fläche – 338,9 km<sup>2</sup>
- ✓ Einwohner – 8148 Menschen
- ✓ andere Städte – Czerwona Woda, Jagodzin, Kościelna Wieś, Okrąglica, Piaseczna, Polana, Ruszów, Stary Węgliniec, Zielonka



źródło: OpenStreetMap

### Fördergebiet - Durchschnitt:

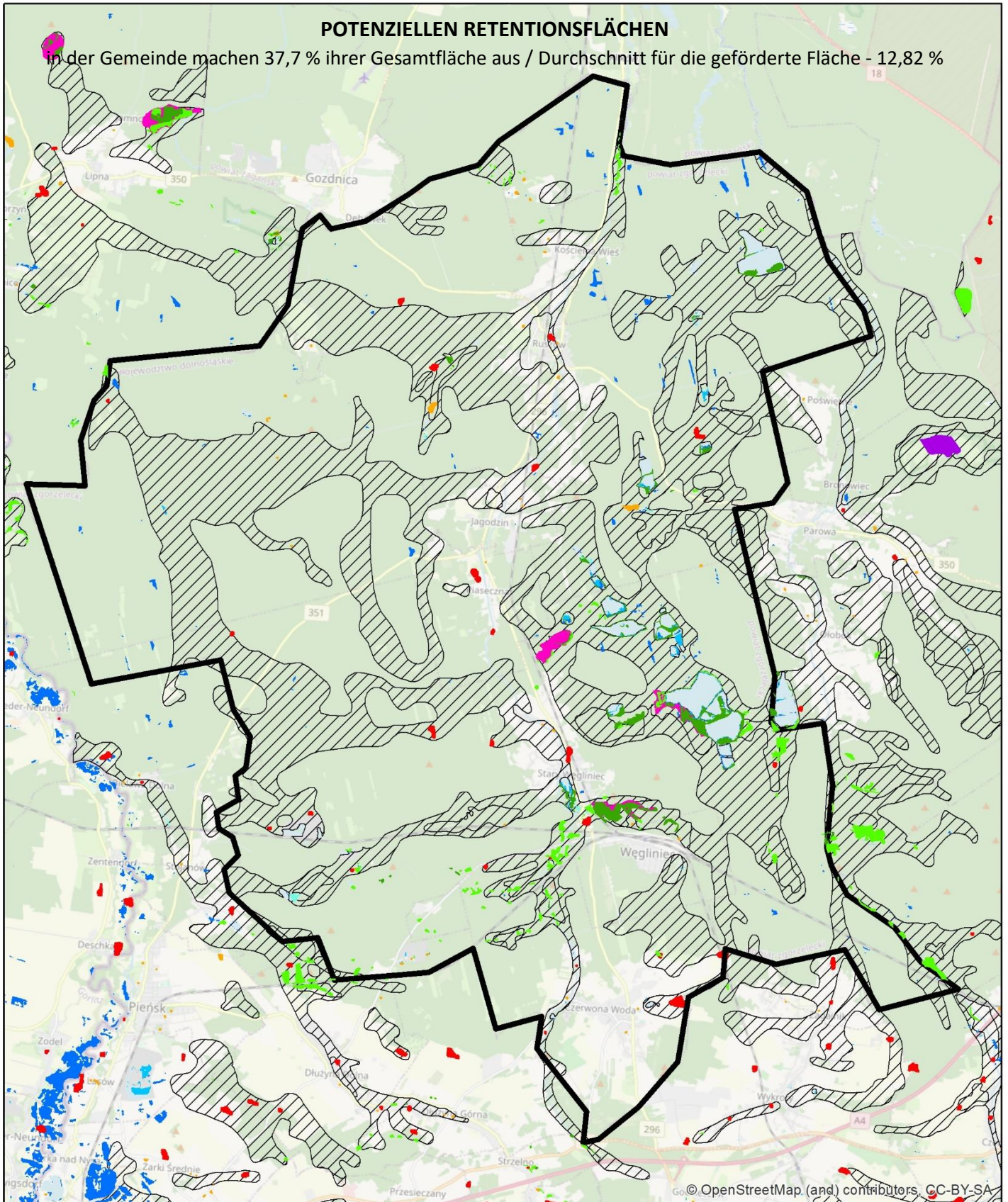
- im Waldbestand [%] - 39,80%
- in der Dichte des Flussnetzes [km/km<sup>2</sup>] - 2,07
- im prozentualen Anteil der Fläche mit stehendem Wasser in der Fläche der Gemeinde [%] - 1,96%

### Gemeinde Węgliniec:

- ✓ Bewaldete Fläche – 293,38 km<sup>2</sup>, davon:
  - Laubwälder – 4,78 km<sup>2</sup>
  - Nadelwälder – 214,04 km<sup>2</sup>
  - Mischwälder – 74,56 km<sup>2</sup>
- ✓ Waldfläche – 86,6% der Gemeindefläche
- ✓ Länge des Flussnetzes nach der Hydrographischen Karte Polens (Flussreihe 1-9) – 218,42 km / (+unmarkierte Flüsse) – 1193,18 km
- ✓ Dichte des Flussnetzes:  
0,64 km/km<sup>2</sup> / 3,52 km/km<sup>2</sup>
- ✓ prozentualer Anteil der Fläche mit stehendem Wasser in der Fläche der Gemeinde:  
Fläche der Seen nach der Hydrographischen Karte Polens – 4,49 km<sup>2</sup>  
Fläche der Seen – 1,32% der Gemeindefläche

## POTENZIELLEN RETENTIONSFLÄCHEN

in der Gemeinde machen 37,7 % ihrer Gesamtfläche aus / Durchschnitt für die geförderte Fläche - 12,82 %



Datenquelle:

### Topografische Objektdatenbank

- Feuchtgebiete
- Schlif-Reet
- permanentes Wasser, Wasserstand = 0
- Abflusslose Vertiefungen - generiert aus einem 25x25m großen numerischen Geländeemodell mit Hilfe des Programms ArchHydroTools2

### Corine Land Cover 2018

- Binnensümpfe
- Torfgebiete

### Räumliches Informationssystem über Feuchtgebiete in Polen, 2006

- Feuchtgebiete

Water and Wetness, ein thematisches Produkt, das das Vorkommen von Wasser und Feuchtgebieten von 2012 bis 2018 zeigt, EEA – Copernicus:

- temporäres Wasser
- permanente Feuchtigkeit
- temporäre Feuchtigkeit

Go© OpenStreetMap (and) contributors, CC-BY-SA