

KARTA RETENCJI

gmina

WALDHUFEN

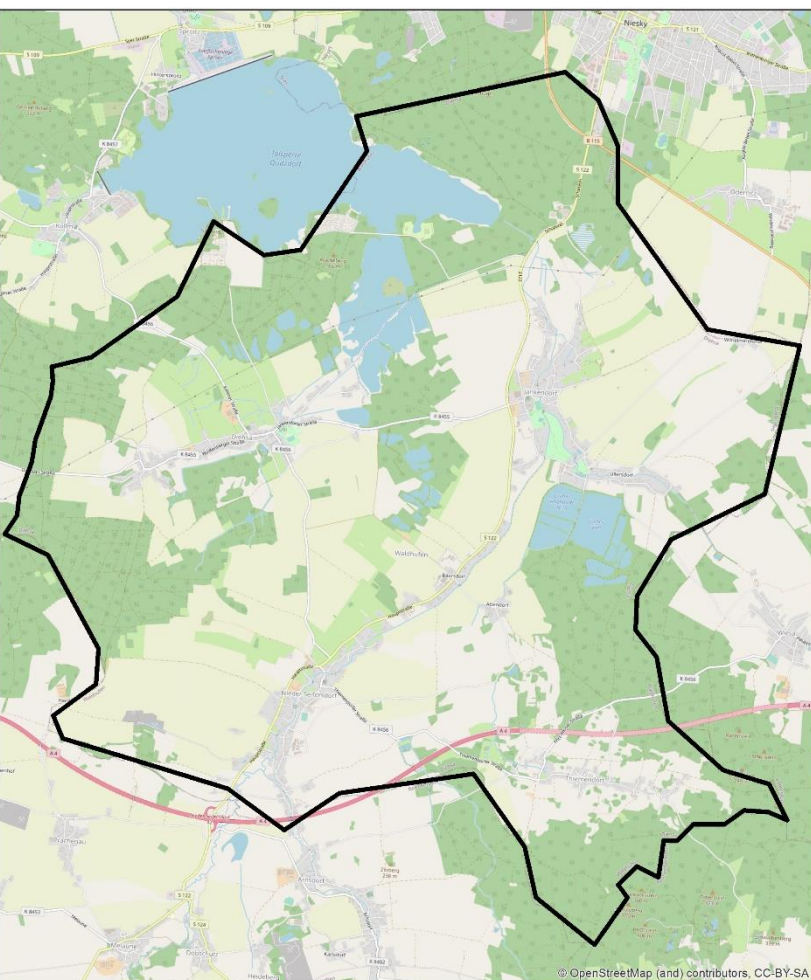


- ✓ siedziba gminy – Waldhufen
- ✓ powiat Görlitz, kraj związkowy Saksonia, okręg administracyjny Drezno
- ✓ powierzchnia – 58,6 km²
- ✓ liczba ludności – 2597 osób

Obszar wsparcia- średnia:

- lesistość [%] - 39,80%
- gęstość sieci rzecznej [km/km²] - 2,07
- udział powierzchni wód stojących w powierzchni gminy [%] - 1,96%

Gmina Waldhufen:

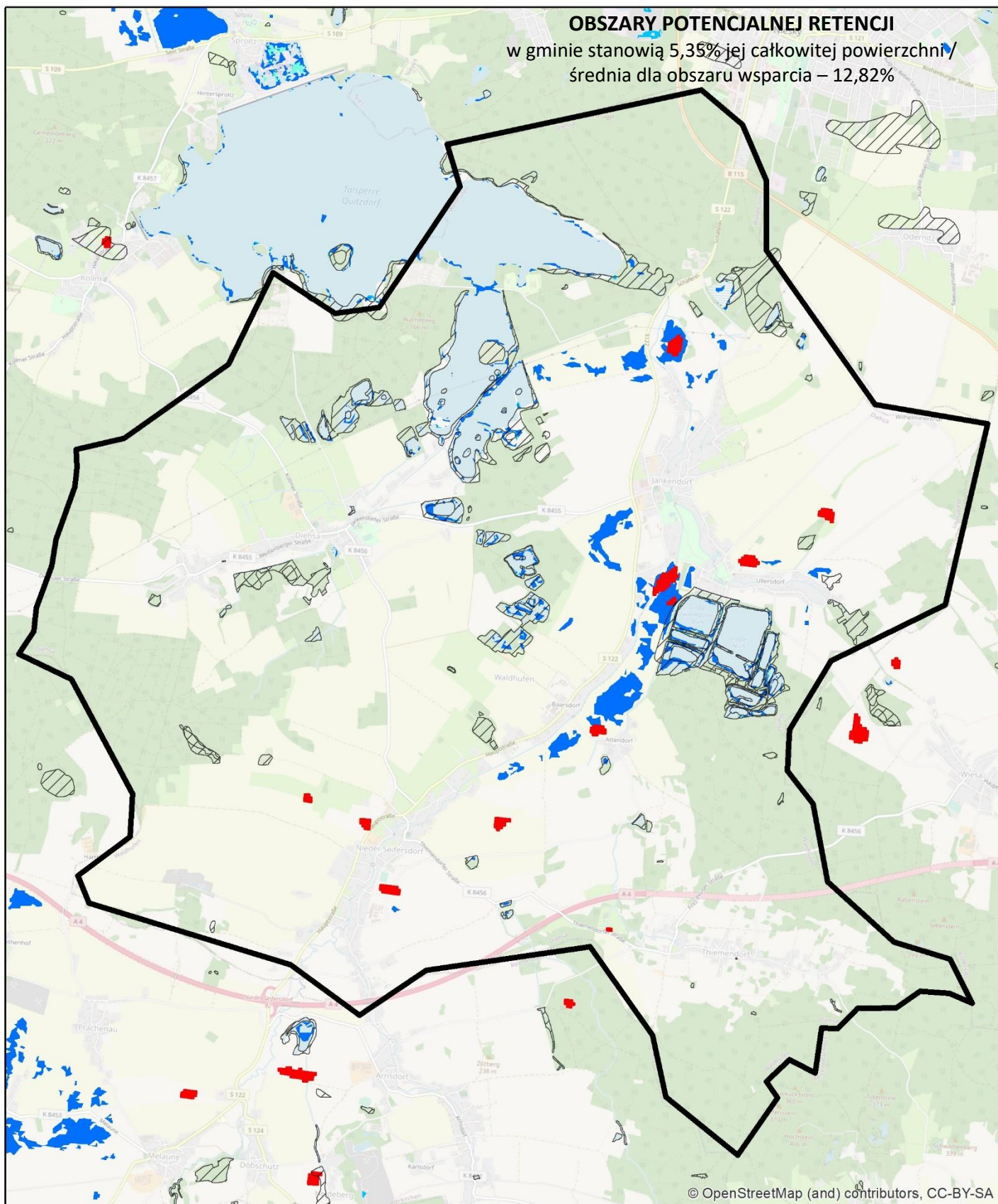


źródło: OpenStreetMap

- ✓ powierzchnia lasów – 19,00 km², w tym:
 - liściaste – 1,62 km²
 - iglaste – 15,63 km²
 - mieszane – 1,75 km²
- ✓ powierzchnia lasów – 32,4% powierzchni gminy
- ✓ długość sieci rzecznej (dane z <https://www.wasser.sachsen.de>): 50,77 km (rzeki z nazwą)/ 133,41 km (wszystkie rzeki)
- ✓ gęstość sieci rzecznej: 0,87 km/km² / 2,28 km/km²
- ✓ % udział wód stojących w powierzchni gminy (dane z <https://www.wasser.sachsen.de>):
 - powierzchnia jezior – 3,85 km²
 - powierzchnia jezior – 6,57% powierzchni gminy

OBSZARY POTENCJALNEJ RETENCJI




w gminie stanowią 5,35% jej całkowitej powierzchni/
średnia dla obszaru wsparcia – 12,82%



© OpenStreetMap (and) contributors, CC-BY-SA

źródła danych:


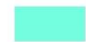

Corine Land Cover 2018

-  Bagna śródlądowe
-  Torfowiska
-  zagłębienia bezodpływowe, wygenerowane na podstawie DTM 25 m w programie ArchHydroTools

Zasięgi mokradet z Saksońskiego systemu informacji o torfowiskach i organicznych mokradłach SIMON, 2011

-  Mokradła wg SIMON

Water and wetness - produkt tematyczny przedstawiający występowanie wody i obszarów wilgotnych w latach 2012-2018, EEA - Copernicus

-  woda okresowa
-  wilgotność stała
-  wilgotność okresowa