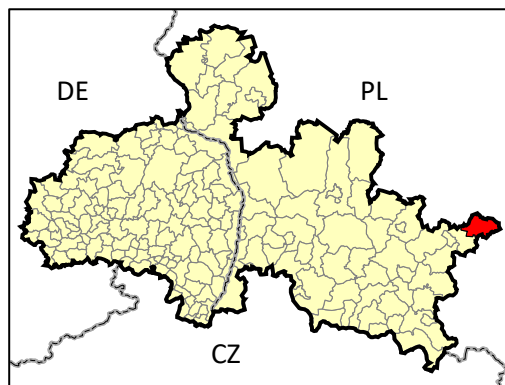


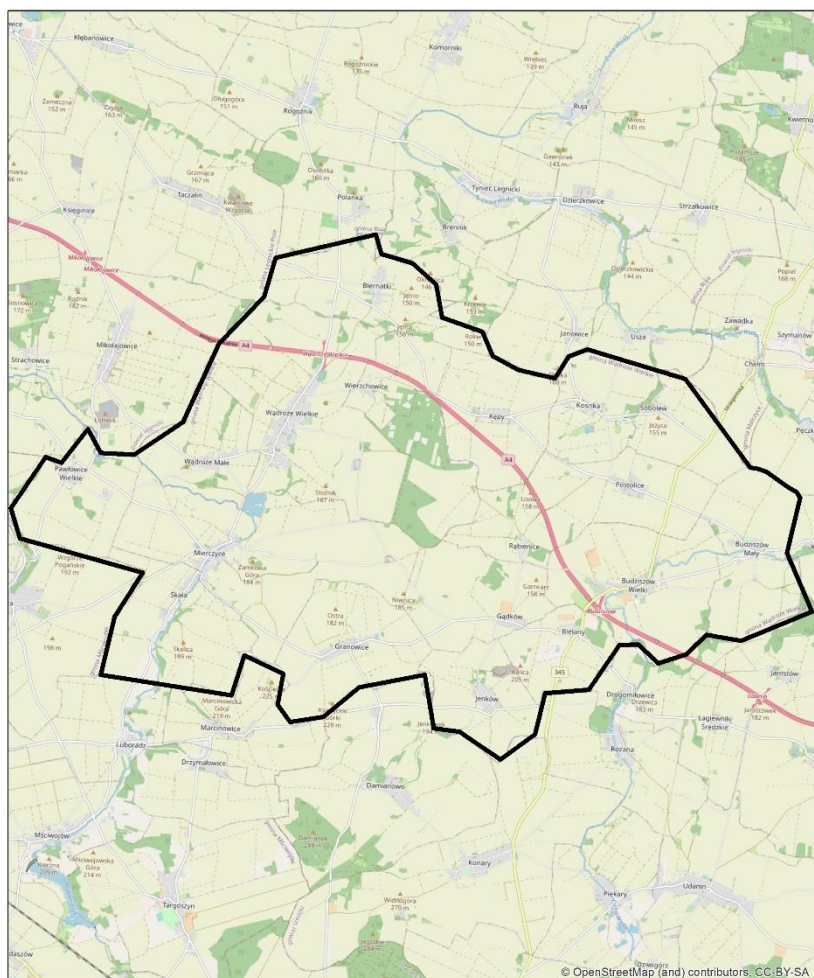
RETENTIONS-KARTE

Gemeinde

WĄDROŻE WIELKIE



- ✓ ländliche Gemeinde, Sitz der Gemeinde – Wądroże Wielkie
- ✓ Landkreis jaworski, Woiwodschaft dolnośląskie
- ✓ Fläche – 88,89 km²
- ✓ Einwohner – 3826 Menschen
- ✓ andere Städte – Bielany, Biernatki, Budziszów Mały, Budziszów Wielki, Gądków, Granowice, Jenków, Kępy, Kosiska, Mierczyce, Pawłowice Wielkie, Postolice, Rąbienice, Skała, Sobolew, Wądroże Małe, Wierzchowice



źródło: OpenStreetMap

Fördergebiet - Durchschnitt:

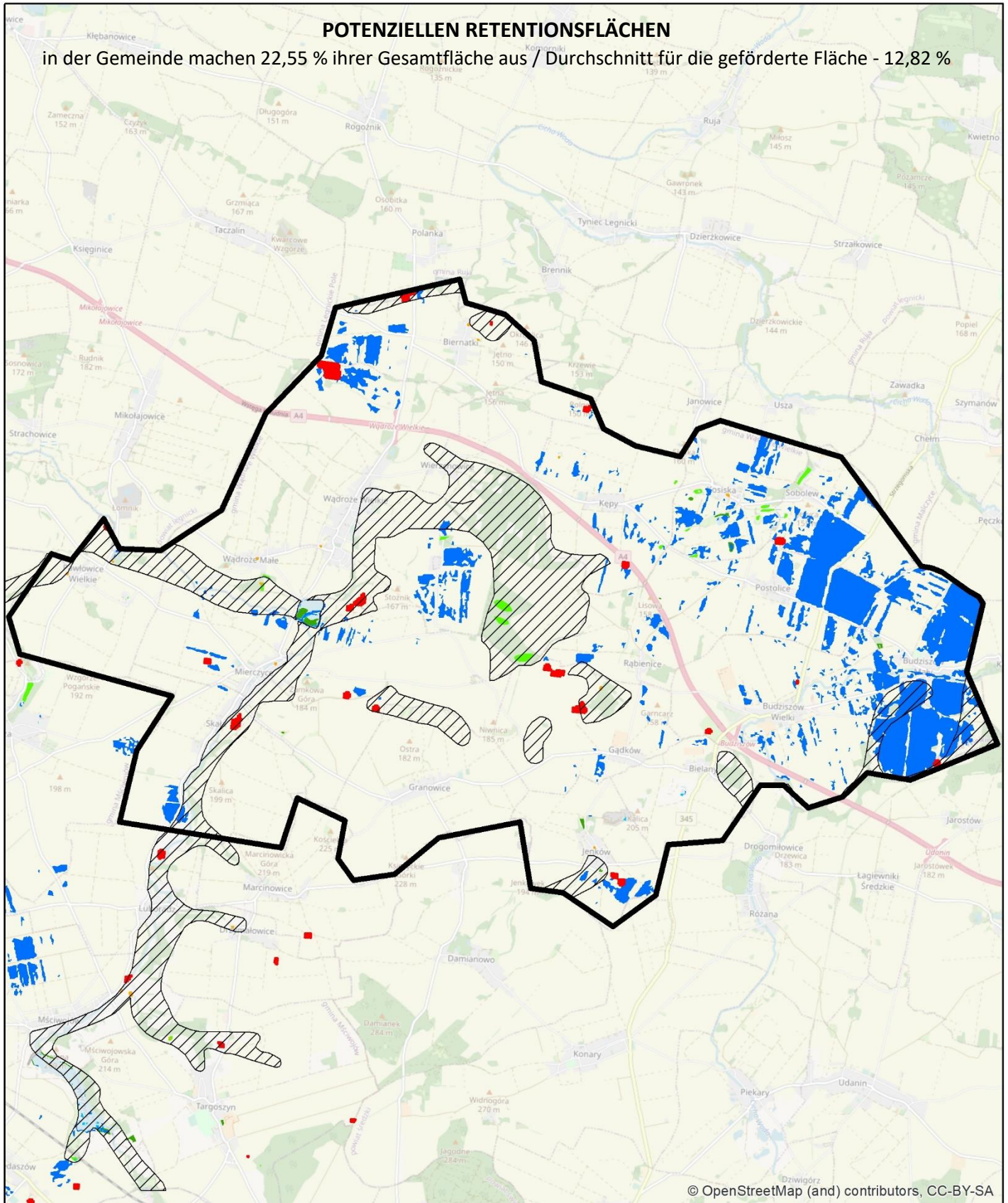
- im Waldbestand [%] - 39,80%
- in der Dichte des Flussnetzes [km/km²] - 2,07
- im prozentualen Anteil der Fläche mit stehendem Wasser in der Fläche der Gemeinde [%] - 1,96%

Gemeinde Wądroże Wielkie:

- ✓ Bewaldete Fläche – 3,14 km², davon:
 - Laubwälder – 0,0 km²
 - Nadelwälder – 0,0 km²
 - Mischwälder – 3,14 km²
- ✓ Waldfläche – 3,5% der Gemeindefläche
- ✓ Länge des Flussnetzes nach der Hydrographischen Karte Polens (Flussreihe 1-9) – 44,45 km / (+unmarkierte Flüsse) – 186,34 km
- ✓ Dichte des Flussnetzes:
0,5 km/km² / 2,1 km/km²
- ✓ prozentualer Anteil der Fläche mit stehendem Wasser in der Fläche der Gemeinde:
Fläche der Seen nach der Hydrographischen Karte Polens – 0,24 km²
Fläche der Seen – 0,27% der Gemeindefläche

POTENZIELLEN RETENTIONSFLÄCHEN

in der Gemeinde machen 22,55 % ihrer Gesamtfläche aus / Durchschnitt für die geförderte Fläche - 12,82 %



© OpenStreetMap (and) contributors, CC-BY-SA

Datenquelle:

Topografische Objektdatenbank

- Feuchtgebiete
- Schlif-Reet
- permanentes Wasser, Wasserstand = 0
- Abflusslose Vertiefungen - generiert aus einem 25x25m großen numerischen Geländeemodell mit Hilfe des Programms ArchHydroTools2

Corine Land Cover 2018

- Binnensümpfe
- Torfgebiete

Räumliches Informationssystem über Feuchtgebiete in Polen, 2006

- / / / / / Feuchtgebiete

Water and Wetness, ein thematisches Produkt, das das Vorkommen von Wasser und Feuchtgebieten von 2012 bis 2018 zeigt, EEA – Copernicus:

- temporäres Wasser
- permanente Feuchtigkeit
- temporäre Feuchtigkeit