

KARTA RETENCJI

gmina

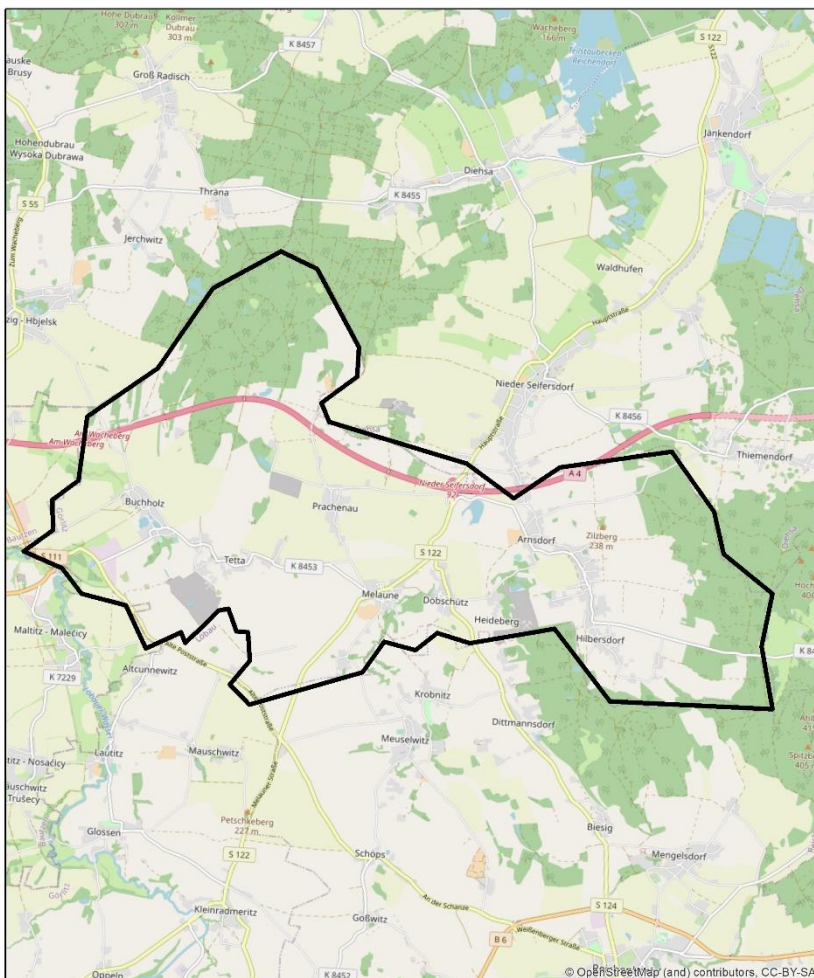
VIERKIRCHEN



- ✓ siedziba gminy – Vierkirchen
- ✓ powiat Görlitz, kraj związkowy Saksonia, okręg administracyjny Drezno
- ✓ powierzchnia – 35,9 km²
- ✓ liczba ludności – 1771 osób

Obszar wsparcia- średnia:

- lesistość [%] - 39,80%
- gęstość sieci rzecznej [km/km²] - 2,07
- udział powierzchni wód stojących w powierzchni gminy [%] - 1,96%



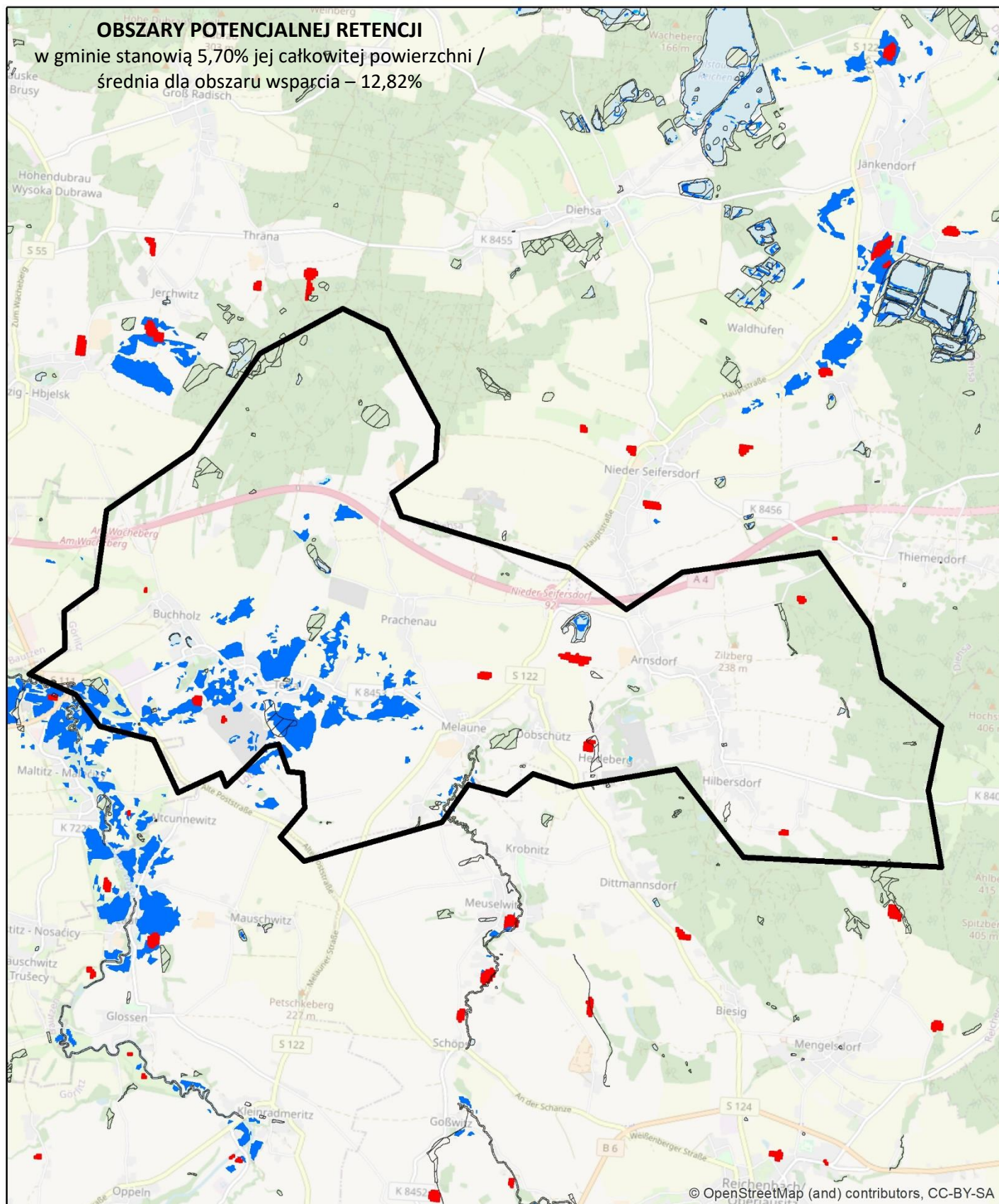
źródło: OpenStreetMap

Gmina Vierkirchen:

- ✓ powierzchnia lasów – 7,37 km², w tym:
 - liściaste – 0,02 km²
 - iglaste – 7,35 km²
 - mieszane – 0 km²
- ✓ powierzchnia lasów – 20,6% powierzchni gminy
- ✓ długość sieci rzecznej (dane z <https://www.wasser.sachsen.de>): 31,95 km (rzeki z nazwą)/ 63,27 km (wszystkie rzeki)
- ✓ gęstość sieci rzecznej: 0,89 km/km² / 1,76 km/km²
- ✓ % udział wód stojących w powierzchni gminy (dane z <https://www.wasser.sachsen.de>):
 - powierzchnia jezior – 0,16 km²
 - powierzchnia jezior – 0,44% powierzchni gminy




OBSZARY POTENCJALNEJ RETENCJI

w gminie stanowią 5,70% jej całkowitej powierzchni /
średnia dla obszaru wsparcia – 12,82%



źródła danych:




Corine Land Cover 2018

-  Bagna śródlądowe
-  Torfowiska
-  zagłębienia bezodpływowe, wygenerowane na podstawie DTM 25 m w programie ArchHydroTools

Zasięgi mokradet z Saksońskiego systemu informacji o torfowiskach i organicznych mokradłach SIMON, 2011

-  Mokradła wg SIMON

Water and wetness - produkt tematyczny przedstawiający występowanie wody i obszarów wilgotnych w latach 2012-2018, EEA - Copernicus

-  woda okresowa
-  wilgotność stała
-  wilgotność okresowa