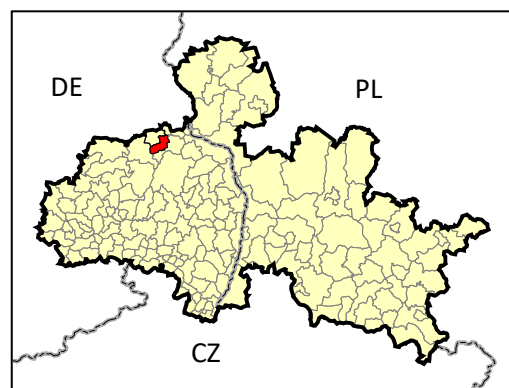


KARTA RETENCJI

gmina

TREBENDORF



- ✓ siedziba gminy – Trebendorf
- ✓ powiat Görlitz, kraj związkowy Saksonia, okręg administracyjny Drezno
- ✓ powierzchnia – 32,8 km²
- ✓ liczba ludności – 977 osób



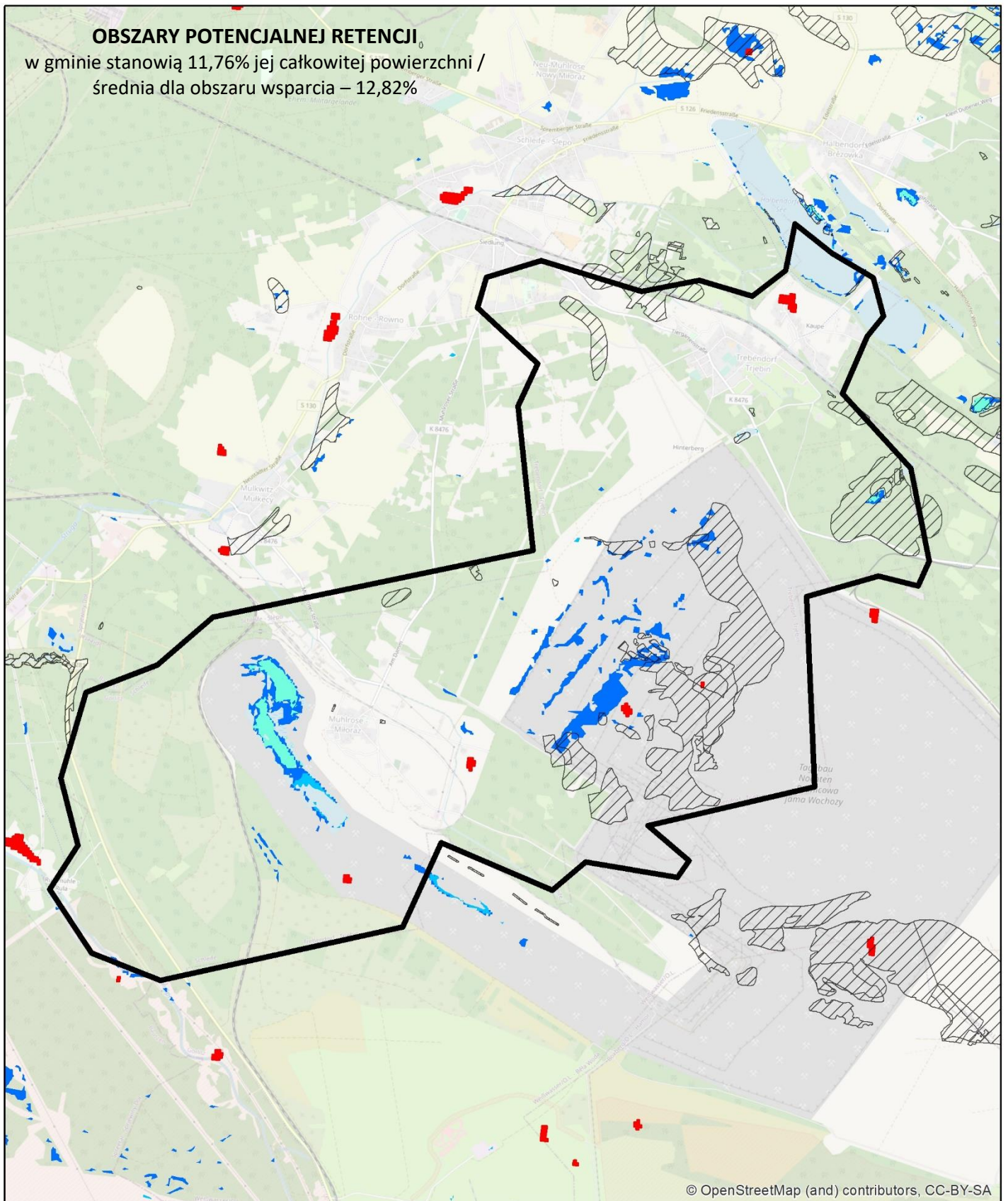
źródło: OpenStreetMap

Obszar wsparcia- średnia:

- lesistość [%] - 39,80%
- gęstość sieci rzecznej [km/km²] - 2,07
- udział powierzchni wód stojących w powierzchni gminy [%] - 1,96%

Gmina Trebendorf:

- ✓ powierzchnia lasów – 14,47 km², w tym:
 - liściaste – 1,15 km²
 - iglaste – 10,27 km²
 - mieszane – 3,05 km²
- ✓ powierzchnia lasów – 44,1% powierzchni gminy
- ✓ długość sieci rzecznej (dane z <https://www.wasser.sachsen.de>):
8,47 km (rzeki z nazwą)/ 38,79 km (wszystkie rzeki)
- ✓ gęstość sieci rzecznej:
0,26 km/km² / 1,18 km/km²
- ✓ % udział wód stojących w powierzchni gminy (dane z <https://www.wasser.sachsen.de>):
powierzchnia jezior – 0,36 km²
powierzchnia jezior – 1,09% powierzchni gminy



źródła danych:

Corine Land Cover 2018

- Bagna śródlądowe
- Torfowiska
- zagłębienia bezodpływowe, wygenerowane na podstawie DTM 25 m w programie ArchHydroTools

Zasięgi mokradet z Saksońskiego systemu informacji o torfowiskach i organicznych mokradłach SIMON, 2011

- Mokradła wg SIMON

Water and wetness - produkt tematyczny przedstawiający występowanie wody i obszarów wilgotnych w latach 2012-2018, EEA - Copernicus

- woda okresowa
- wilgotność stała
- wilgotność okresowa