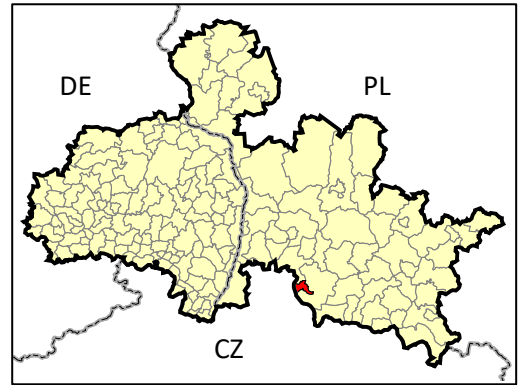


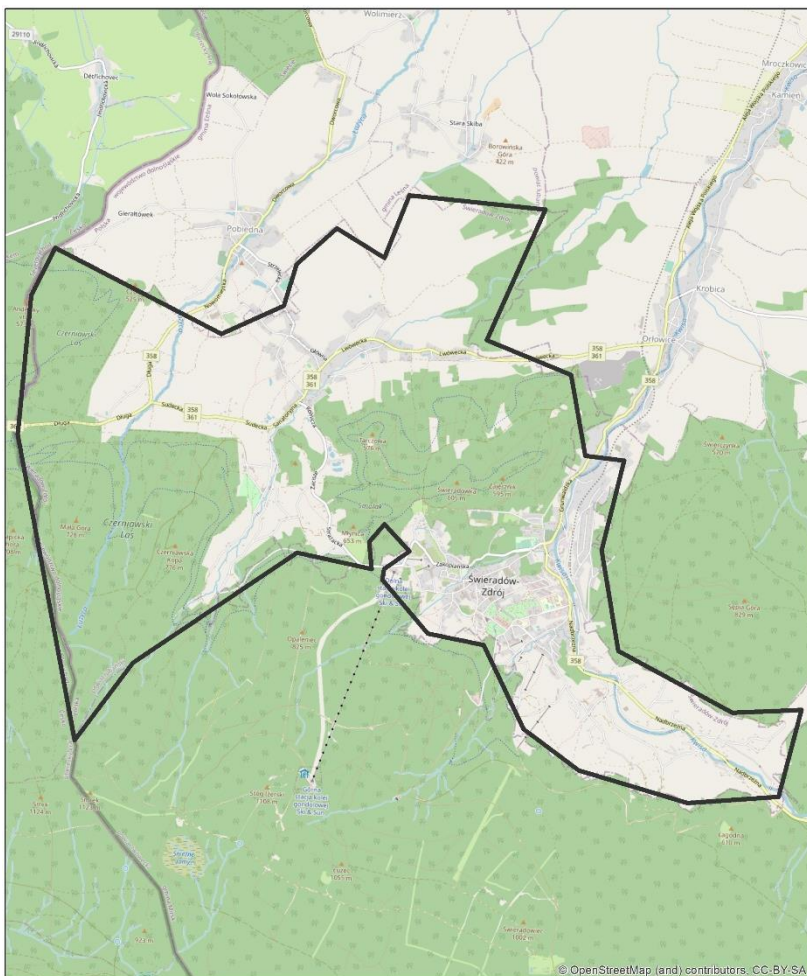
RETENTIONS-KARTE

Gemeinde

ŚWIERADÓW ZDRÓJ



- ✓ städtische Gemeinde, Sitz der Gemeinde – Świeradów Zdrój
- ✓ Landkreis lubański, Woivodschaft dolnośląskie
- ✓ Fläche – 20,92 km²
- ✓ Einwohner – 3945 Menschen



źródło: OpenStreetMap

Fördergebiet - Durchschnitt:

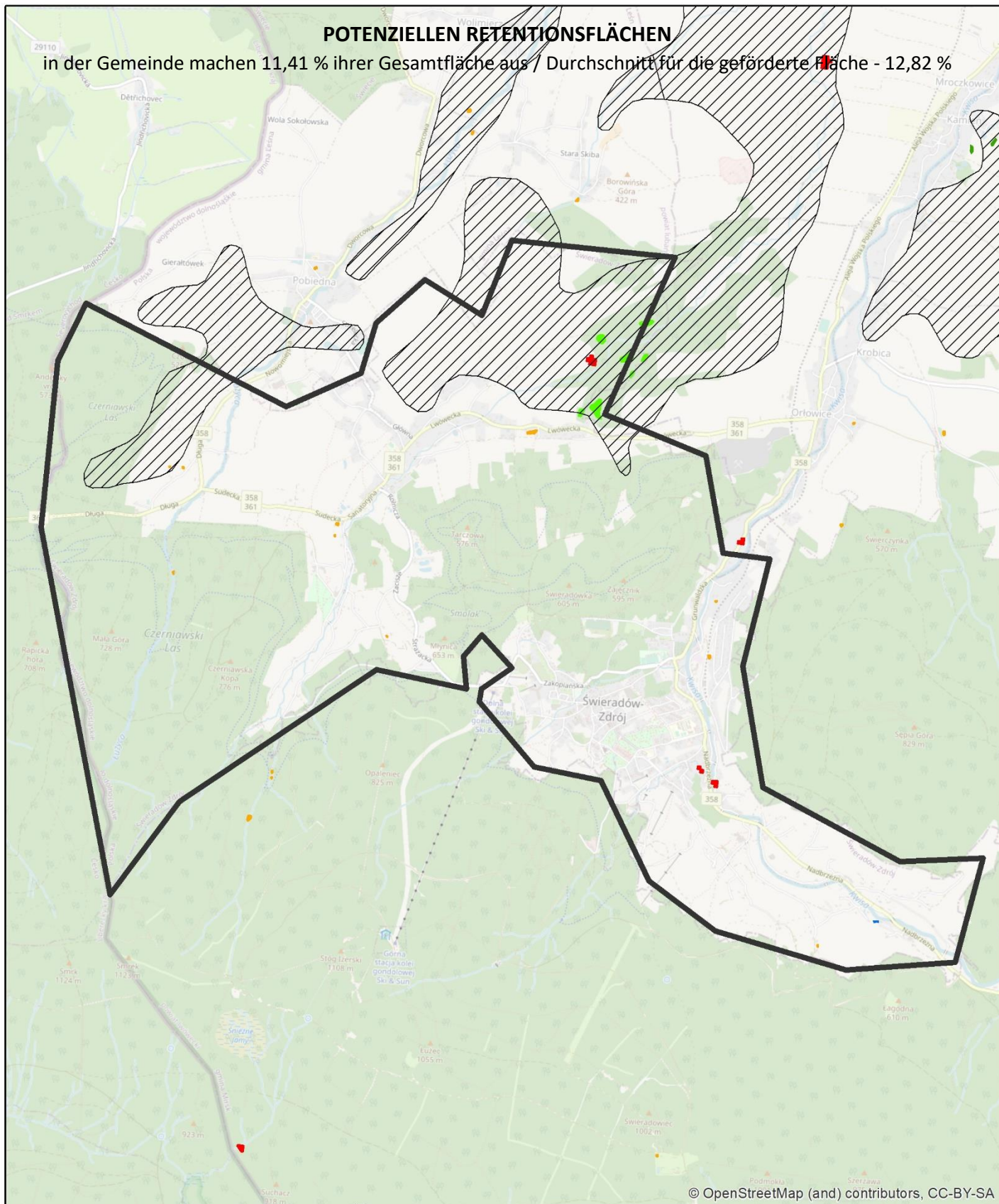
- im Waldbestand [%] - 39,80%
- in der Dichte des Flussnetzes [km/km²] - 2,07
- im prozentualen Anteil der Fläche mit stehendem Wasser in der Fläche der Gemeinde [%] - 1,96%

Gemeinde Świeradów Zdrój:

- ✓ Bewaldete Fläche – 9,58 km², davon:
 - Laubwälder – 0,52 km²
 - Nadelwälder – 5,31 km²
 - Mischwälder – 3,75 km²
- ✓ Waldfläche – 45,8% der Gemeindefläche
- ✓ Länge des Flussnetzes nach der Hydrographischen Karte Polens (Flussreihe 1-9) – 23,02 km / (+unmarkierte Flüsse) – 104,33 km
- ✓ Dichte des Flussnetzes:
1,1 km/km² / 4,99 km/km²
- ✓ prozentualer Anteil der Fläche mit stehendem Wasser in der Fläche der Gemeinde:
Fläche der Seen nach der Hydrographischen Karte Polens – 0,04 km²
Fläche der Seen – 0,18% der Gemeindefläche

POTENZIELLEN RETENTIONSFLÄCHEN

in der Gemeinde machen 11,41 % ihrer Gesamtfläche aus / Durchschnitt für die geförderte Fläche - 12,82 %



© OpenStreetMap (and) contributors, CC-BY-SA

Datenquelle:

Topografische Objektdatenbank

- Feuchtgebiete
- Schlif-Reet
- permanentes Wasser, Wasserstand = 0
- Abflusslose Vertiefungen - generiert aus einem 25x25m großen numerischen Geländeemodell mit Hilfe des Programms ArchHydroTools2

Corine Land Cover 2018

- Binnensümpfe
- Torfgebiete

Räumliches Informationssystem über Feuchtgebiete in Polen, 2006

- Feuchtgebiete

Water and Wetness, ein thematisches Produkt, das das Vorkommen von Wasser und Feuchtgebieten von 2012 bis 2018 zeigt, EEA – Copernicus:

- temporäres Wasser
- permanente Feuchtigkeit
- temporäre Feuchtigkeit