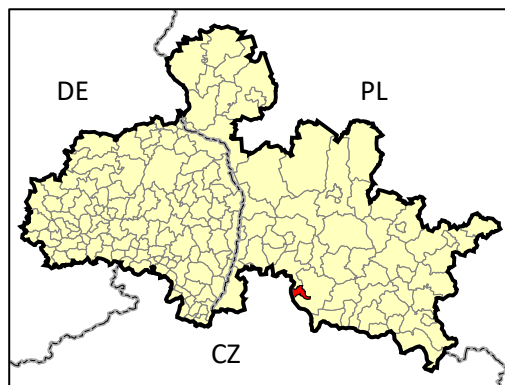


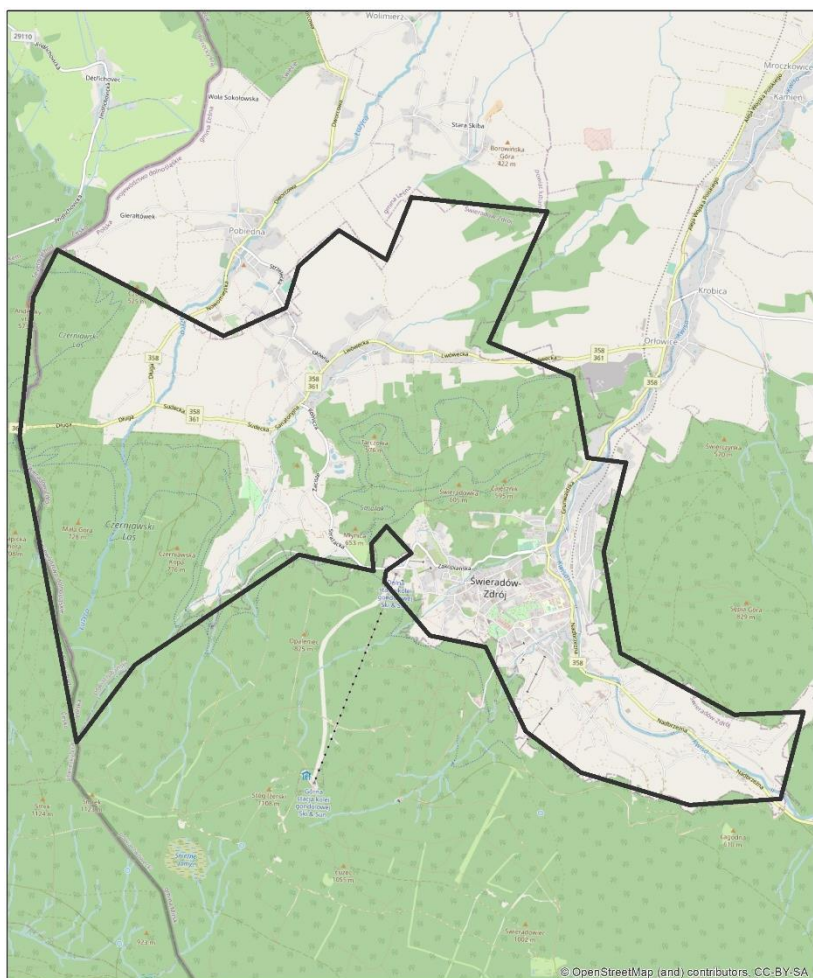
KARTA RETENCJI

gmina

ŚWIERADÓW ZDRÓJ



- ✓ gmina miejska, siedziba gminy – Świeradów Zdrój
- ✓ powiat lubański, województwo dolnośląskie
- ✓ powierzchnia – 20,92 km²
- ✓ liczba ludności – 3945 osób



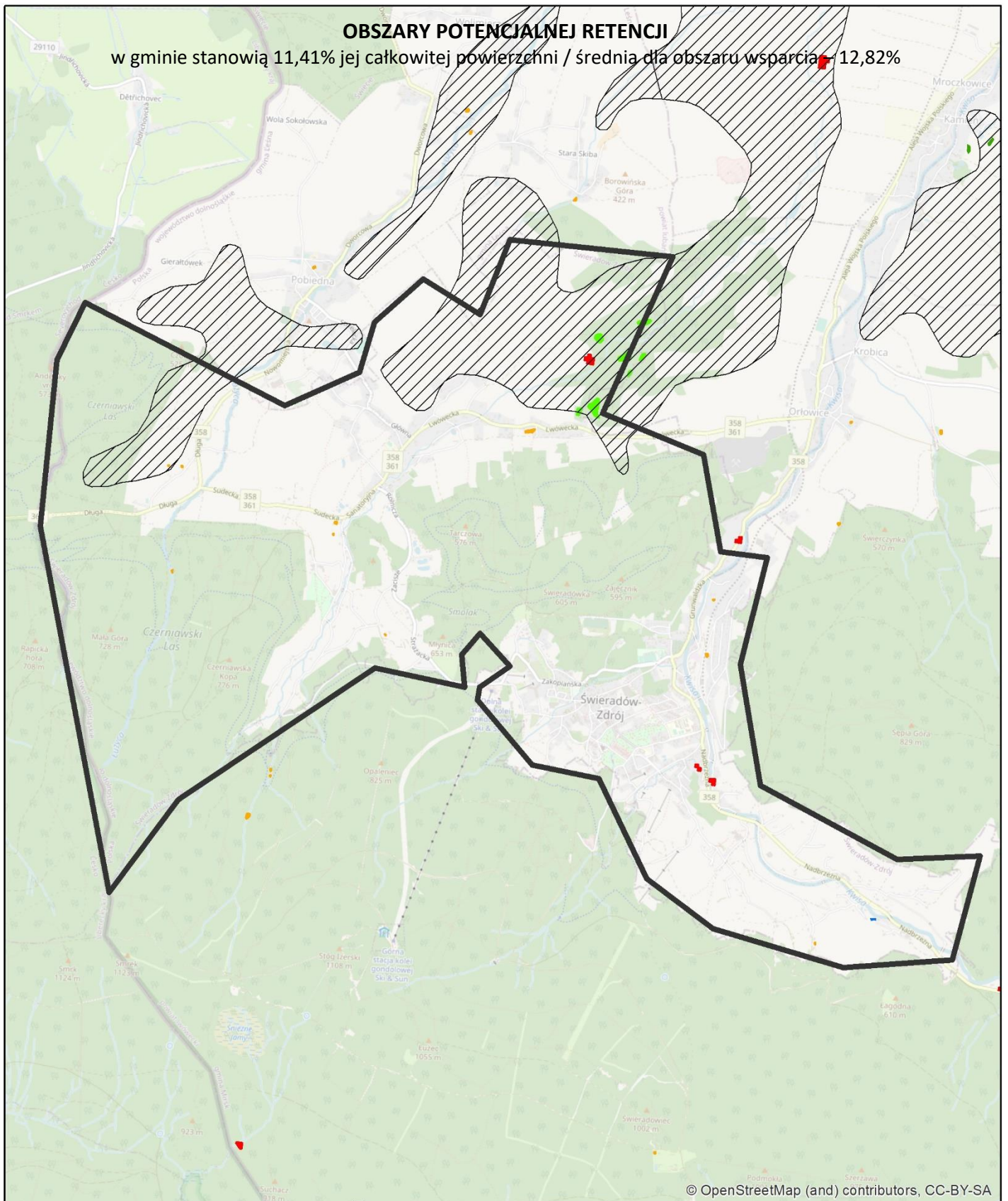
źródło: OpenStreetMap

Obszar wsparcia- średnia:

- lesistość [%] - 39,80%
- gęstość sieci rzecznej [km/km²] - 2,07
- udział powierzchni wód stojących w powierzchni gminy [%] - 1,96%

Gmina Świeradów Zdrój:

- ✓ powierzchnia lasów – 9,58 km², w tym:
 - liściaste – 0,52 km²
 - iglaste – 5,31 km²
 - mieszane – 3,75 km²
- ✓ powierzchnia lasów – 45,8% powierzchni gminy
- ✓ długość sieci rzecznej:
 - wg MPHP10000 (rząd 1-9) – 23,02 km / (+ ciekі niewyróżnione) – 104,33 km
- ✓ gęstość sieci rzecznej:
 - 1,1 km/km² / 4,99 km/km²
- ✓ udział wód stojących w powierzchni gminy:
 - powierzchnia jezior wg MPHP10000 – 0,04 km²
 - powierzchnia jezior – 0,18% powierzchni gminy



źródła danych:

Baza Danych Obiektów Topograficznych

- mokradło
- szuwary
- woda stojąca, poziom wody=0
- zagłębienia bezodpływowe, wygenerowane na podstawie DTM 25 m w programie ArchHydroTools

Corine Land Cover 2018

- Bagna śródlądowe
- Torfowiska

Zasięgi historyczne mokradeł pochodzące z SIP Mokradła Polski, 2006

- Mokradła wg SIP

Water and wetness - produkt tematyczny przedstawiający występowanie wody i obszarów wilgotnych w latach 2012-2018, EEA - Copernicus

- woda okresowa
- wilgotność stała
- wilgotność okresowa