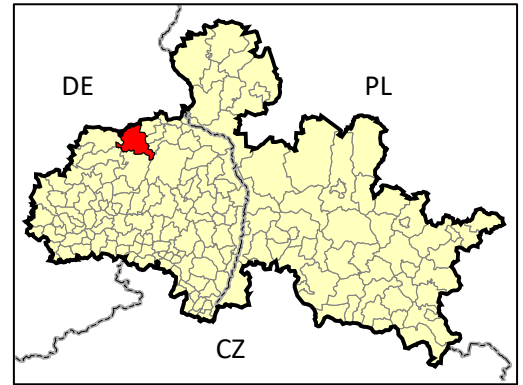


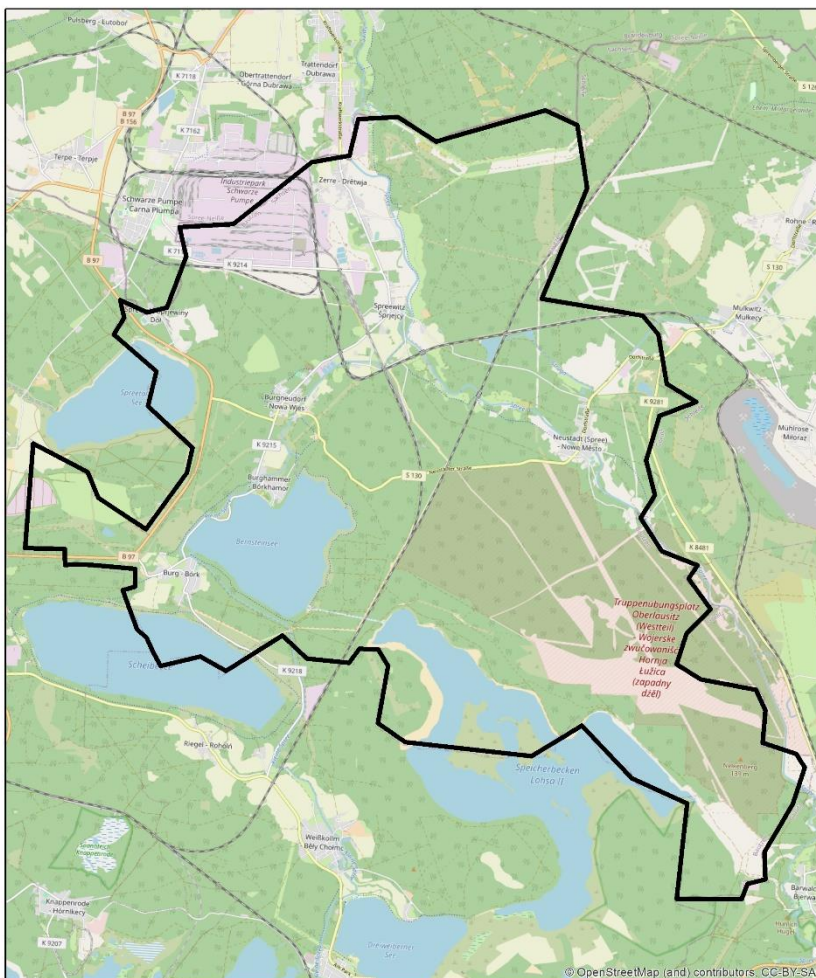
RETENTIONS-KARTE

Gemeinde

SPREETAL



- ✓ Sitz der Gemeinde – Spreetal
- ✓ Landkreis Bautzen, Land Sachsen, Regierungsbezirk Dresden
- ✓ Fläche – 108,3km²
- ✓ Einwohner – 2037 Menschen



źródło: OpenStreetMap

Fördergebiet - Durchschnitt:

- im Waldbestand [%] - 39,80%
- in der Dichte des Flussnetzes [km/km²] - 2,07
- im prozentualen Anteil der Fläche mit stehendem Wasser in der Fläche der Gemeinde [%] - 1,96%

Gemeinde Spreetal:

- ✓ Bewaldete Fläche – 68,55 km², davon:
 - Laubwälder – 5,95 km²
 - Nadelwälder – 58,10 km²
 - Mischwälder – 4,50 km²
- ✓ Waldfläche – 63,3% der Gemeindefläche
- ✓ Länge des Flussnetzes (Daten von <https://www.wasser.sachsen.de>) – 45,91 km (Fluss mit Namen)/ – 84,97 km (alle Flüsse)
- ✓ Dichte des Flussnetzes:
0,42 km/km² / 0,78 km/km²
- ✓ prozentualer Anteil der Fläche mit stehendem Wasser in der Fläche der Gemeinde (Daten von <https://www.wasser.sachsen.de>):
Fläche der Seen – 11,39 km²
Fläche der Seen – 10,52% der Gemeindefläche

