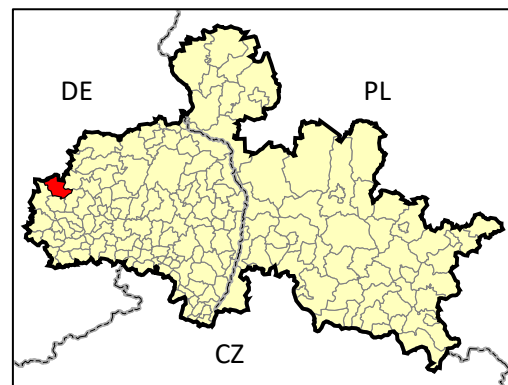


KARTA RETENCJI

gmina

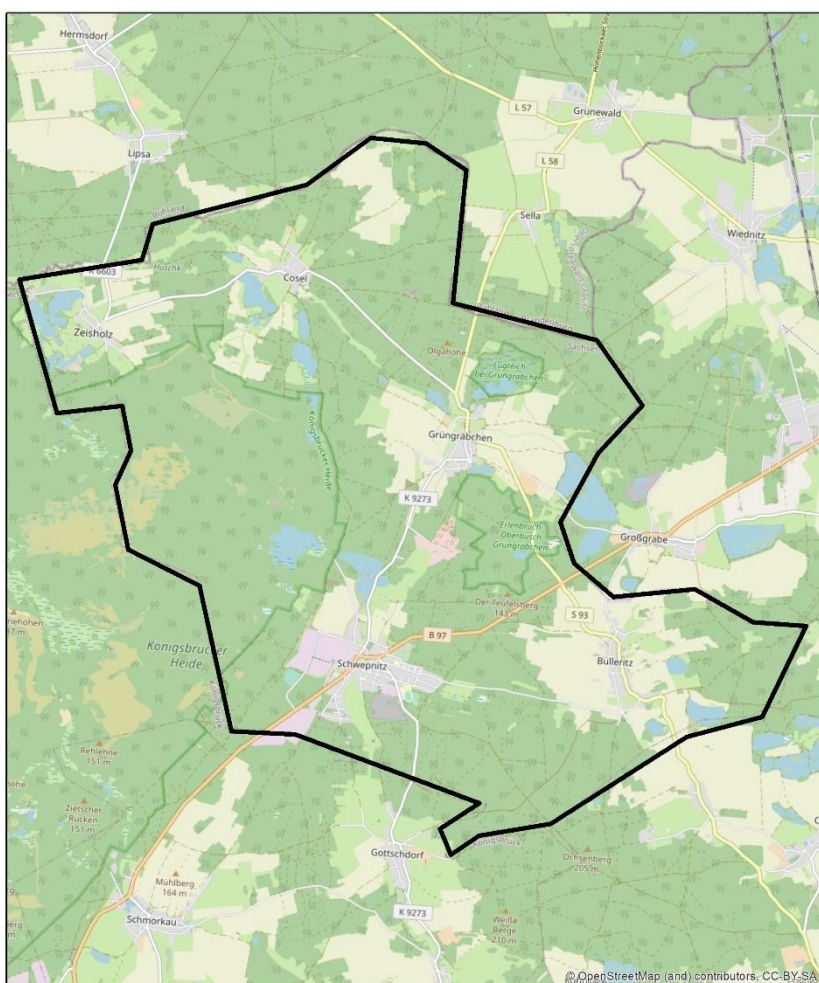
SCHWEPNITZ



- ✓ siedziba gminy – Schwepnitz
- ✓ powiat Budziszyn, kraj związkowy Saksonia, okręg administracyjny Drezno
- ✓ powierzchnia – 55,8 km²
- ✓ liczba ludności – 2578 osób

Obszar wsparcia- średnia:

- lesistość [%] - 39,80%
- gęstość sieci rzecznej [km/km²] - 2,07
- udział powierzchni wód stojących w powierzchni gminy [%] - 1,96%



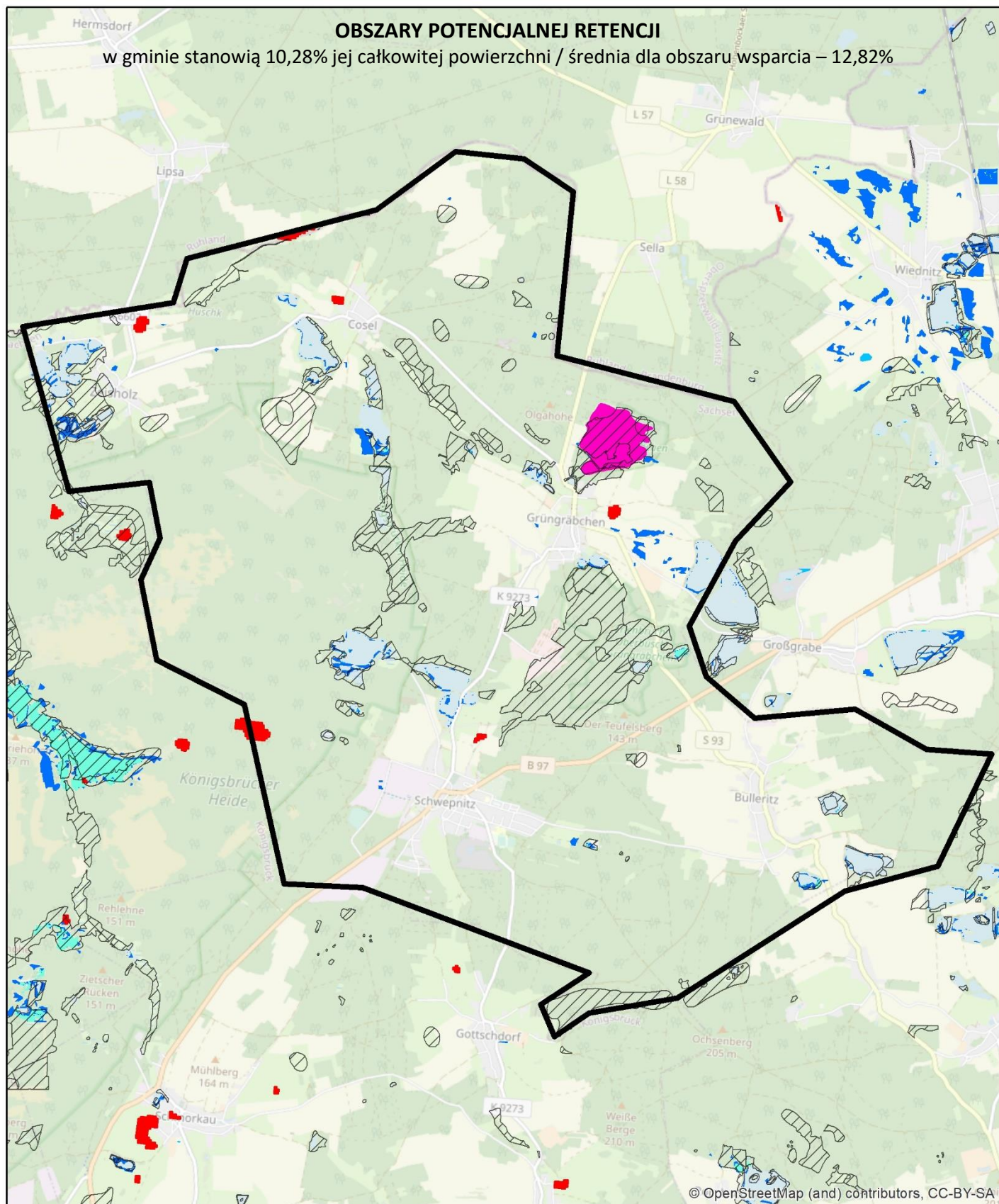
źródło: OpenStreetMap

Gmina Schwepnitz:

- ✓ powierzchnia lasów – 35,29 km², w tym:
 - liściaste – 2,21 km²
 - iglaste – 28,48 km²
 - mieszane – 4,60 km²
- ✓ powierzchnia lasów – 63,3% powierzchni gminy
- ✓ długość sieci rzecznej (dane z <https://www.wasser.sachsen.de>):
24,19 km (rzeki z nazwą)/ 125,25 km (wszystkie rzeki)
- ✓ gęstość sieci rzecznej:
0,43 km/km² / 2,25 km/km²
- ✓ % udział wód stojących w powierzchni gminy (dane z <https://www.wasser.sachsen.de>):
powierzchnia jezior – 1,77 km²
powierzchnia jezior – 3,18% powierzchni gminy

OBSZARY POTENCJALNEJ RETENCJI

w gminie stanowią 10,28% jej całkowitej powierzchni / średnia dla obszaru wsparcia – 12,82%



© OpenStreetMap (and) contributors, CC-BY-SA

źródła danych:

Corine Land Cover 2018

- Bagna śródlądowe
- Torfowiska
- zagłębienia bezodpływowe, wygenerowane na podstawie DTM 25 m w programie ArchHydroTools

Zasięgi mokradet z Saksońskiego systemu informacji o torfowiskach i organicznych mokradłach SIMON, 2011

- Mokradła wg SIMON

Water and wetness - produkt tematyczny przedstawiający występowanie wody i obszarów wilgotnych w latach 2012-2018, EEA - Copernicus

- woda okresowa
- wilgotność stała
- wilgotność okresowa