

# KARTA RETENCJI

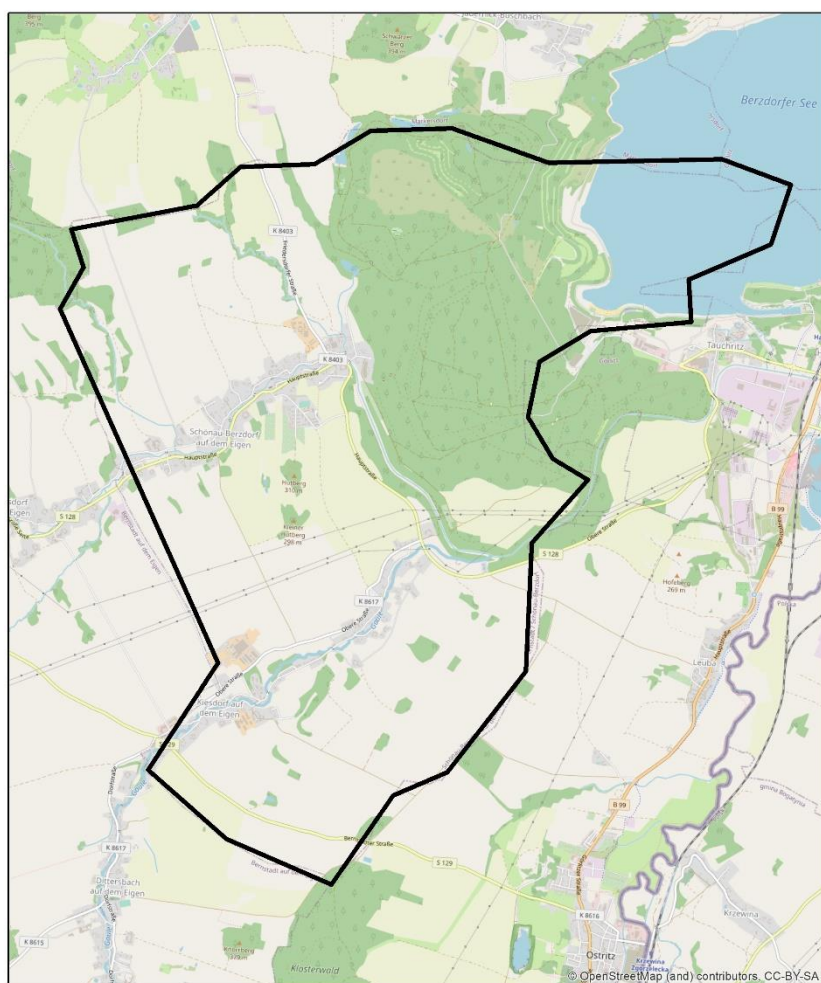
## gmina

# SCHÖNAU-BERZDORF

## A.D. EIGEN



- ✓ siedziba gminy – Schönau-Berzdorf a.d. Eigen
- ✓ powiat Görlitz, kraj związkowy Saksonia, okręg administracyjny Drezno
- ✓ powierzchnia – 27,2 km<sup>2</sup>
- ✓ liczba ludności – 1588 osób



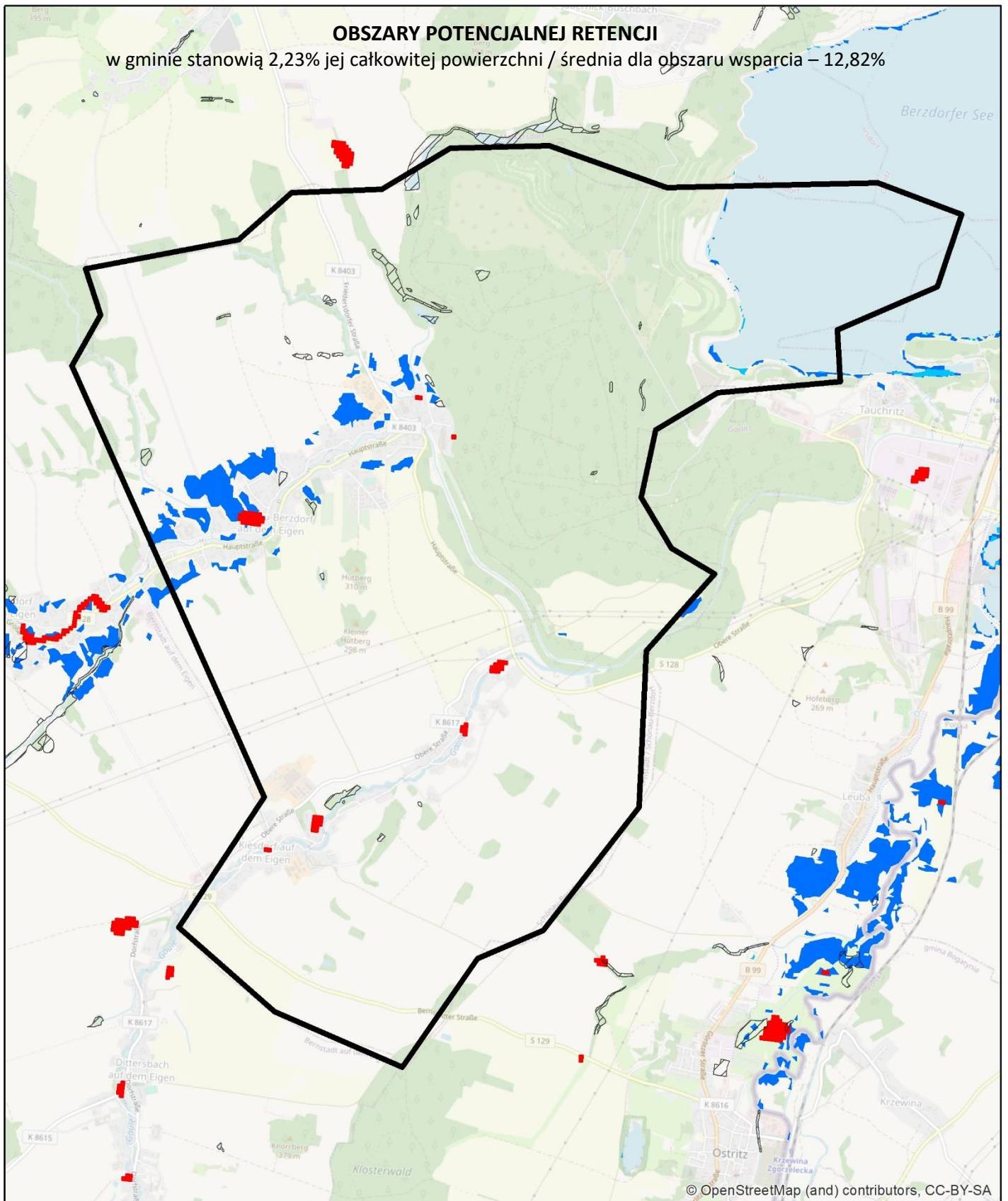
źródło: OpenStreetMap

### Obszar wsparcia- średnia:

- lesistość [%] - 39,80%
- gęstość sieci rzecznej [km/km<sup>2</sup>] - 2,07
- udział powierzchni wód stojących w powierzchni gminy [%] - 1,96%

### Gmina Schönau-Berzdorf a.d. Eigen:

- ✓ powierzchnia lasów – 5,94 km<sup>2</sup>, w tym:
  - liściaste – 4,28 km<sup>2</sup>
  - iglaste – 1,66 km<sup>2</sup>
  - mieszane – 0 km<sup>2</sup>
- ✓ powierzchnia lasów – 21,9% powierzchni gminy
- ✓ długość sieci rzecznej (dane z <https://www.wasser.sachsen.de>): 18,79 km (rzeki z nazwą)/ 67,29 km (wszystkie rzeki)
- ✓ gęstość sieci rzecznej: 0,69 km/km<sup>2</sup> / 2,48 km/km<sup>2</sup>
- ✓ % udział wód stojących w powierzchni gminy (dane z <https://www.wasser.sachsen.de>):
  - powierzchnia jezior – 2,13 km<sup>2</sup>
  - powierzchnia jezior – 7,83% powierzchni gminy



źródła danych:

Corine Land Cover 2018

- Bagna śródlądowe
- Torfowiska
- zagłębienia bezodpływowe, wygenerowane na podstawie DTM 25 m w programie ArchHydroTools

Zasięgi mokradet z Saksońskiego systemu informacji o torfowiskach i organicznych mokradłach SIMON, 2011

- Mokradła wg SIMON

Water and wetness - produkt tematyczny przedstawiający występowanie wody i obszarów wilgotnych w latach 2012-2018, EEA - Copernicus

- woda okresowa
- wilgotność stała
- wilgotność okresowa