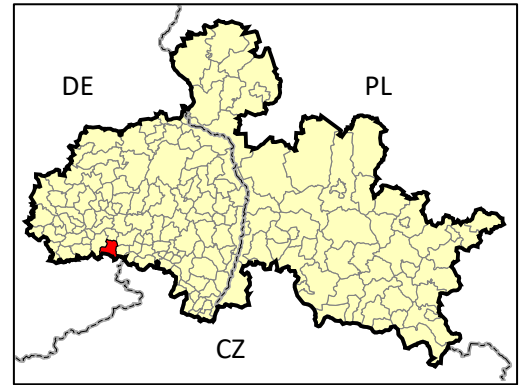


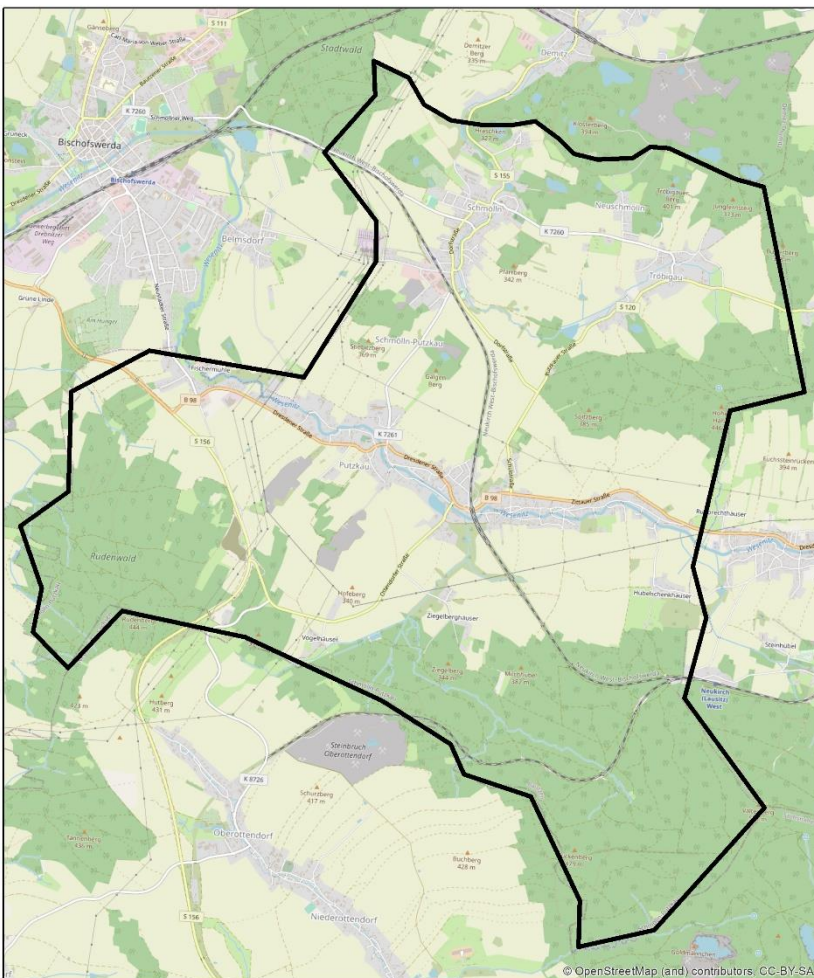
# RETENTIONS-KARTE

## Gemeinde

## SCHMÖLLN-PUTZKAU



- ✓ Sitz der Gemeinde – Schmölln-Putzkau
- ✓ Landkreis Bautzen, Land Sachsen, Regierungsbezirk Dresden
- ✓ Fläche – 32,9 km<sup>2</sup>
- ✓ Einwohner – 3177 Menschen



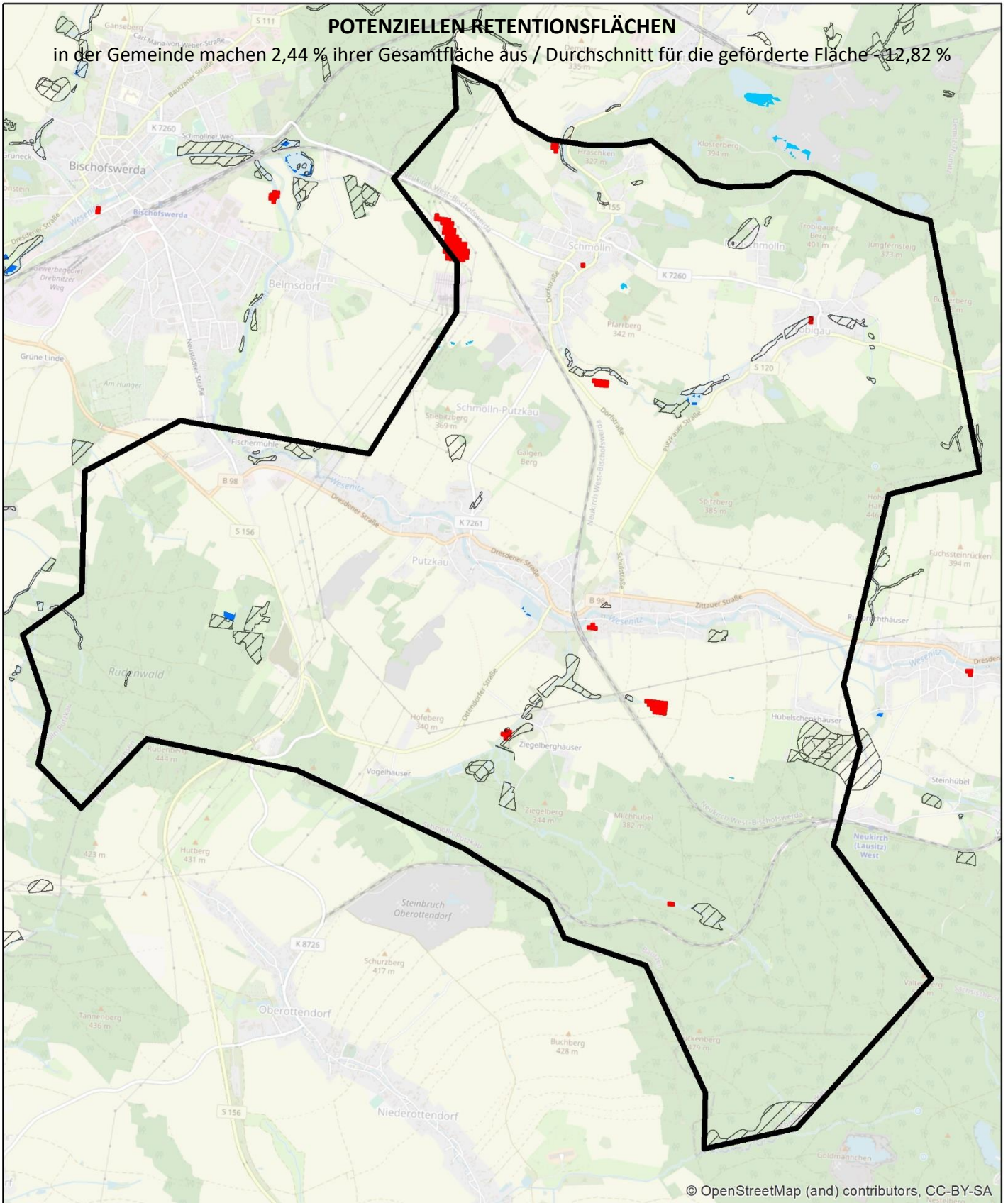
źródło: OpenStreetMap

### Fördergebiet - Durchschnitt:

- im Waldbestand [%] - 39,80%
- in der Dichte des Flussnetzes [km/km<sup>2</sup>] - 2,07
- im prozentualen Anteil der Fläche mit stehendem Wasser in der Fläche der Gemeinde [%] - 1,96%

### Gemeinde Schmölln-Putzkau:

- ✓ Bewaldete Fläche – 13,25 km<sup>2</sup>, davon:
  - Laubwälder – 0,85 km<sup>2</sup>
  - Nadelwälder – 11,22 km<sup>2</sup>
  - Mischwälder – 1,18 km<sup>2</sup>
- ✓ Waldfläche – 40,2% der Gemeindefläche
- ✓ Länge des Flussnetzes (Daten von <https://www.wasser.sachsen.de>) – 22,91 km (Fluss mit Namen)/ – 61,65 km (alle Flüsse)
- ✓ Dichte des Flussnetzes:  
0,70 km/km<sup>2</sup> / 1,87 km/km<sup>2</sup>
- ✓ prozentualer Anteil der Fläche mit stehendem Wasser in der Fläche der Gemeinde (Daten von <https://www.wasser.sachsen.de>):  
Fläche der Seen – 0,14 km<sup>2</sup>  
Fläche der Seen – 0,42% der Gemeindefläche



Datenquelle:

Corine Land Cover 2018

- Binnensümpfe
- Torfgebiete
- Abflusslose Vertiefungen - generiert aus einem 25x25m großen numerischen Geländemodell mit Hilfe des Programms ArchHydroTools2

Informationssystem zur Lage und Verteilung von Mooren und anderen ökosystemarisch definierten Feuchtgebieten, SIMON 2011

- Feuchtgebiete

Water and Wetness, ein thematisches Produkt, das das Vorkommen von Wasser und Feuchtgebieten von 2012 bis 2018 zeigt, EEA – Copernicus:

- temporäres Wasser
- permanente Feuchtigkeit
- temporäre Feuchtigkeit