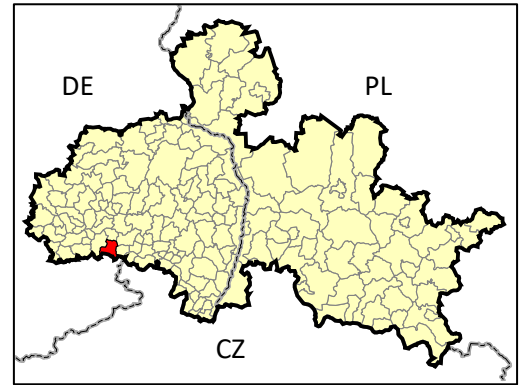


# KARTA RETENCJI

## gmina

# SCHMÖLLN-PUTZKAU

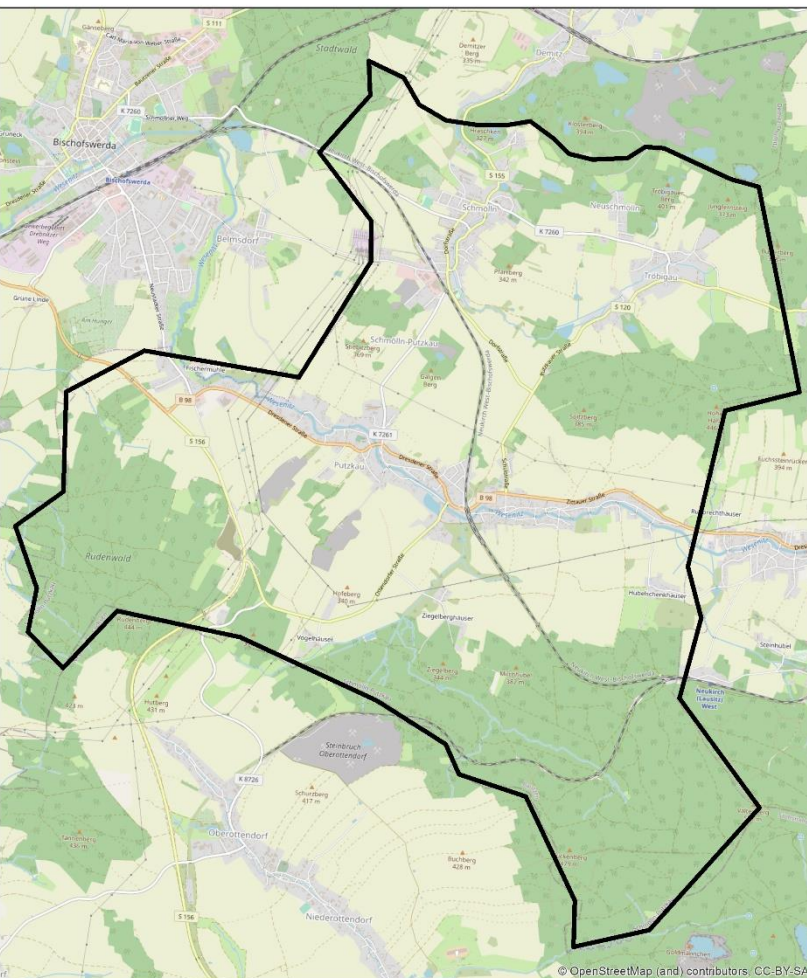


- ✓ siedziba gminy – Schmölln-Putzkau
- ✓ powiat Budziszyn, kraj związkowy Saksonia, okręg administracyjny Drezno
- ✓ powierzchnia – 32,9 km<sup>2</sup>
- ✓ liczba ludności – 3177 osób

### Obszar wsparcia- średnia:

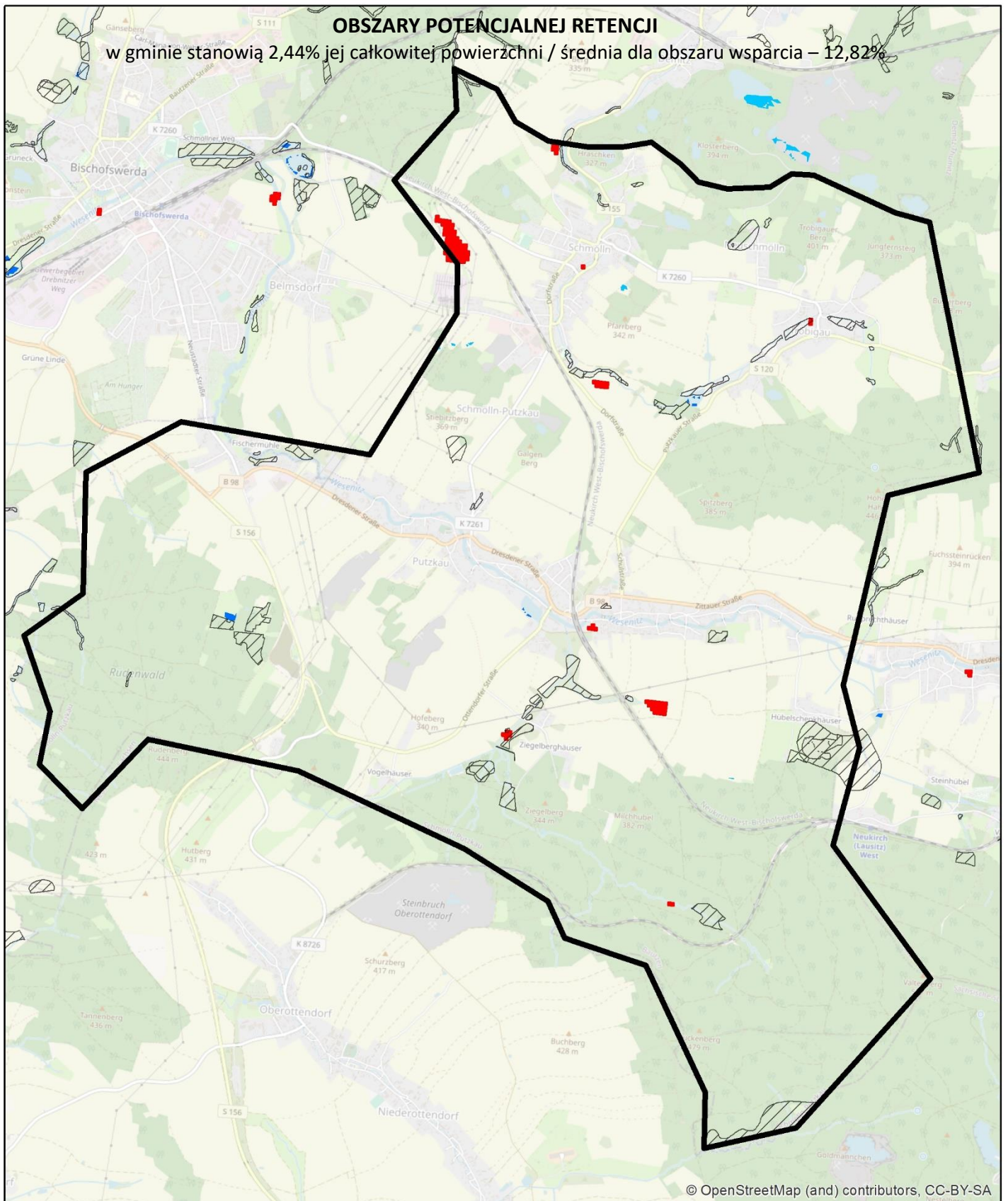
- lesistość [%] - 39,80%
- gęstość sieci rzecznej [km/km<sup>2</sup>] - 2,07
- udział powierzchni wód stojących w powierzchni gminy [%] - 1,96%

### Gmina Schmölln-Putzkau:



źródło: OpenStreetMap

- ✓ powierzchnia lasów – 13,25 km<sup>2</sup>, w tym:
  - liściaste – 0,85 km<sup>2</sup>
  - iglaste – 11,22 km<sup>2</sup>
  - mieszane – 1,18 km<sup>2</sup>
- ✓ powierzchnia lasów – 40,2% powierzchni gminy
- ✓ długość sieci rzecznej (dane z <https://www.wasser.sachsen.de>): 22,91 km (rzeki z nazwą)/ 61,65 km (wszystkie rzeki)
- ✓ gęstość sieci rzecznej: 0,70 km/km<sup>2</sup> / 1,87 km/km<sup>2</sup>
- ✓ % udział wód stojących w powierzchni gminy (dane z <https://www.wasser.sachsen.de>):
  - powierzchnia jezior – 0,14 km<sup>2</sup>
  - powierzchnia jezior – 0,42% powierzchni gminy



źródła danych:

Corine Land Cover 2018

- Bagna śródlądowe
- Torfowiska
- zagłębienia bezodpływowe, wygenerowane na podstawie DTM 25 m w programie ArchHydroTools

Zasięgi mokradel z Saksońskiego systemu informacji o torfowiskach i organicznych mokradłach SIMON, 2011

- Mokradła wg SIMON

Water and wetness - produkt tematyczny przedstawiający występowanie wody i obszarów wilgotnych w latach 2012-2018, EEA - Copernicus

- woda okresowa
- wilgotność stała
- wilgotność okresowa