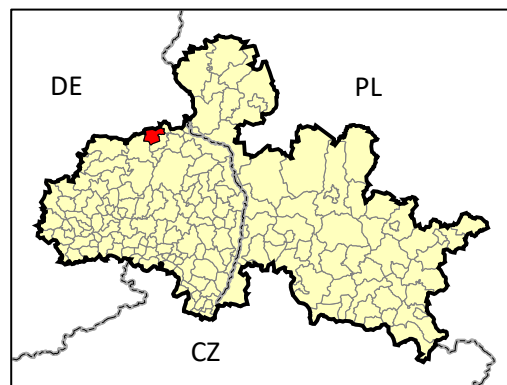


# KARTA RETENCJI

gmina

SCHLEIFE

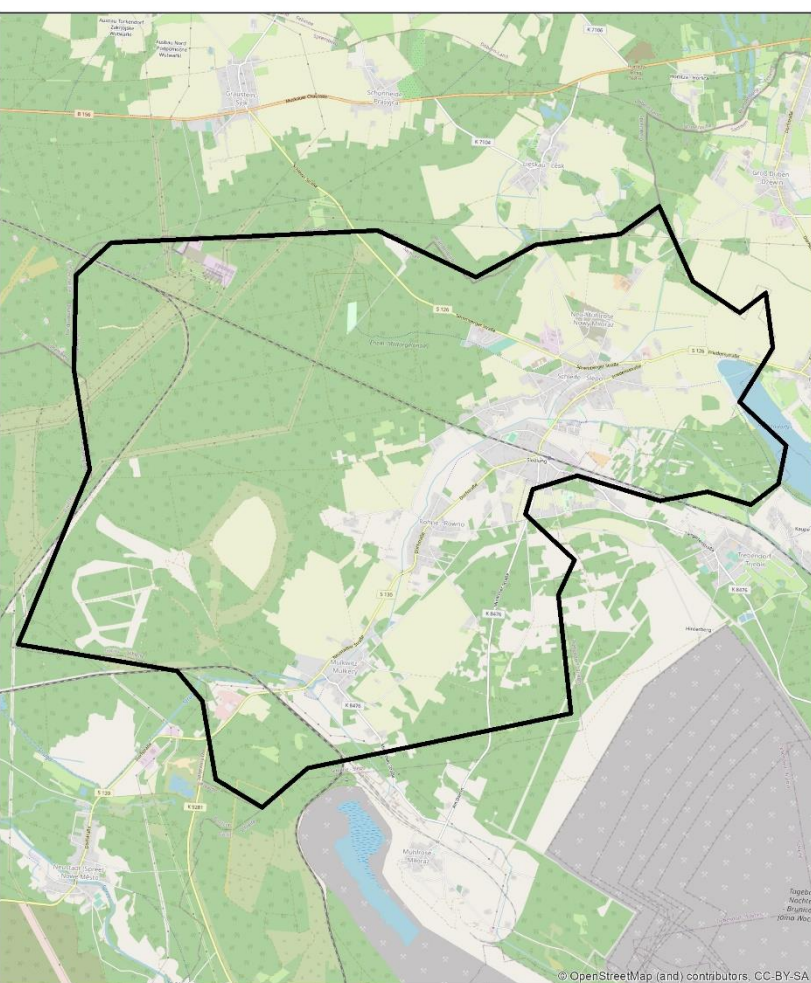


- ✓ siedziba gminy – Schleife
- ✓ powiat Görlitz, kraj związkowy Saksonia, okręg administracyjny Drezno
- ✓ powierzchnia – 41,7 km<sup>2</sup>
- ✓ liczba ludności – 2673 osoby

## Obszar wsparcia- średnia:

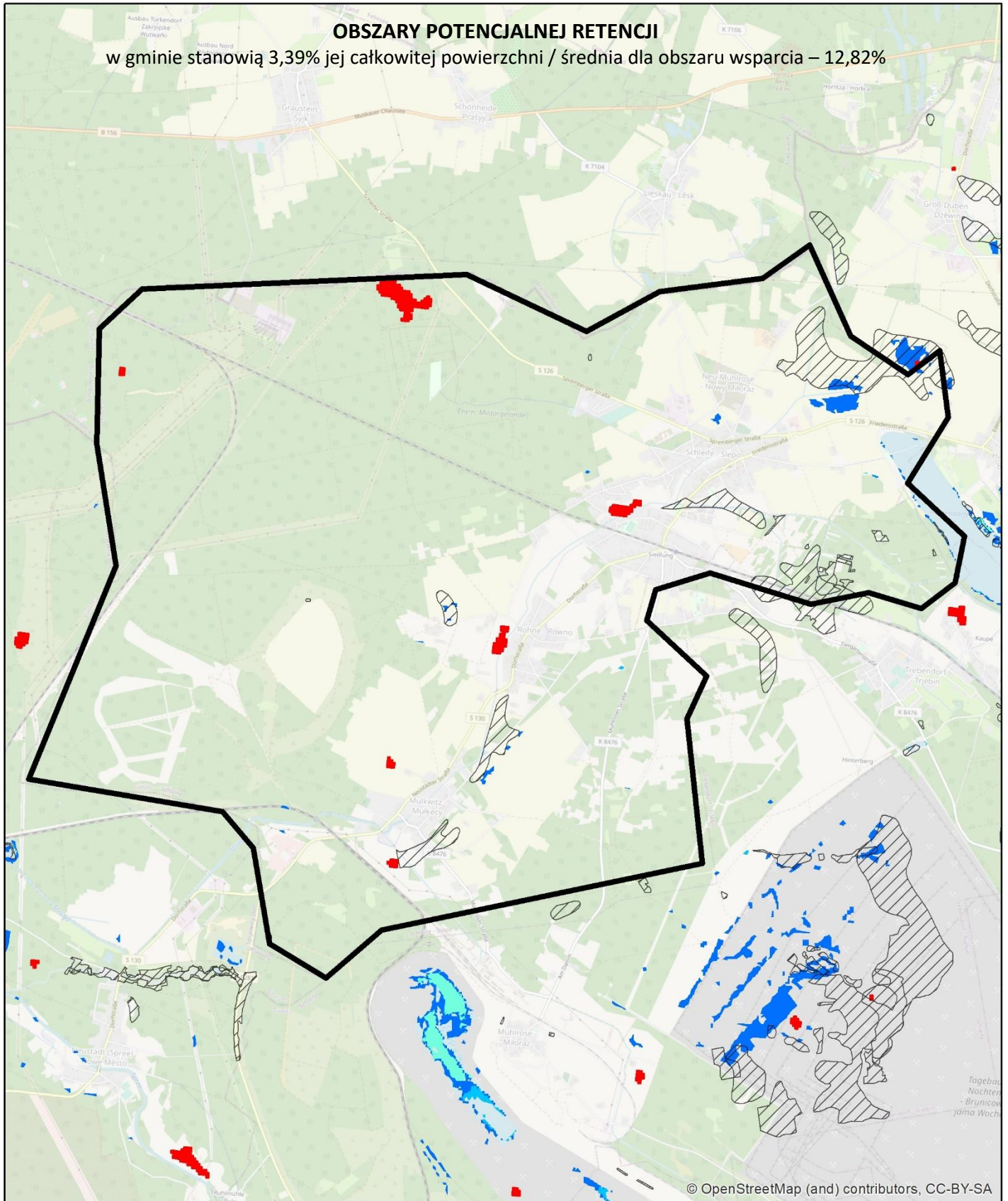
- lesistość [%] - 39,80%
- gęstość sieci rzecznej [km/km<sup>2</sup>] - 2,07
- udział powierzchni wód stojących w powierzchni gminy [%] - 1,96%

## Gmina Schleife:



źródło: OpenStreetMap

- ✓ powierzchnia lasów – 24,65 km<sup>2</sup>, w tym:
  - liściaste – 1,55 km<sup>2</sup>
  - iglaste – 21,67 km<sup>2</sup>
  - mieszane – 1,43 km<sup>2</sup>
- ✓ powierzchnia lasów – 59,1% powierzchni gminy
- ✓ długość sieci rzecznej (dane z <https://www.wasser.sachsen.de>): 10,74 km (rzeki z nazwą)/ 29,24 km (wszystkie rzeki)
- ✓ gęstość sieci rzecznej: 0,26 km/km<sup>2</sup> / 0,70 km/km<sup>2</sup>
- ✓ % udział wód stojących w powierzchni gminy (dane z <https://www.wasser.sachsen.de>):
  - powierzchnia jezior – 0,23 km<sup>2</sup>
  - powierzchnia jezior – 0,55% powierzchni gminy



źródła danych:

**Corine Land Cover 2018**

- Bagna śródlądowe
- Torfowiska
- zagłębienia bezodpływowe, wygenerowane na podstawie DTM 25 m w programie ArchHydroTools

Zasięgi mokradel z Saksońskiego systemu informacji o torfowiskach i organicznych mokradłach SIMON, 2011

- Mokradła wg SIMON

Water and wetness - produkt tematyczny przedstawiający występowanie wody i obszarów wilgotnych w latach 2012-2018, EEA - Copernicus

- woda okresowa
- wilgotność stała
- wilgotność okresowa