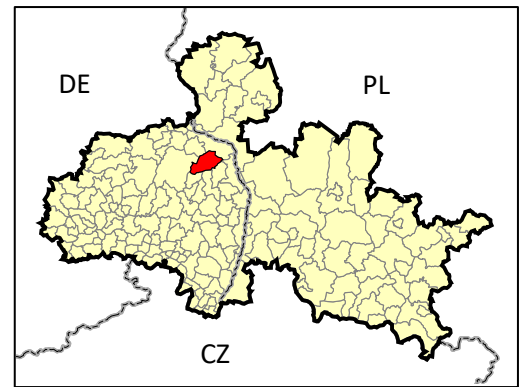


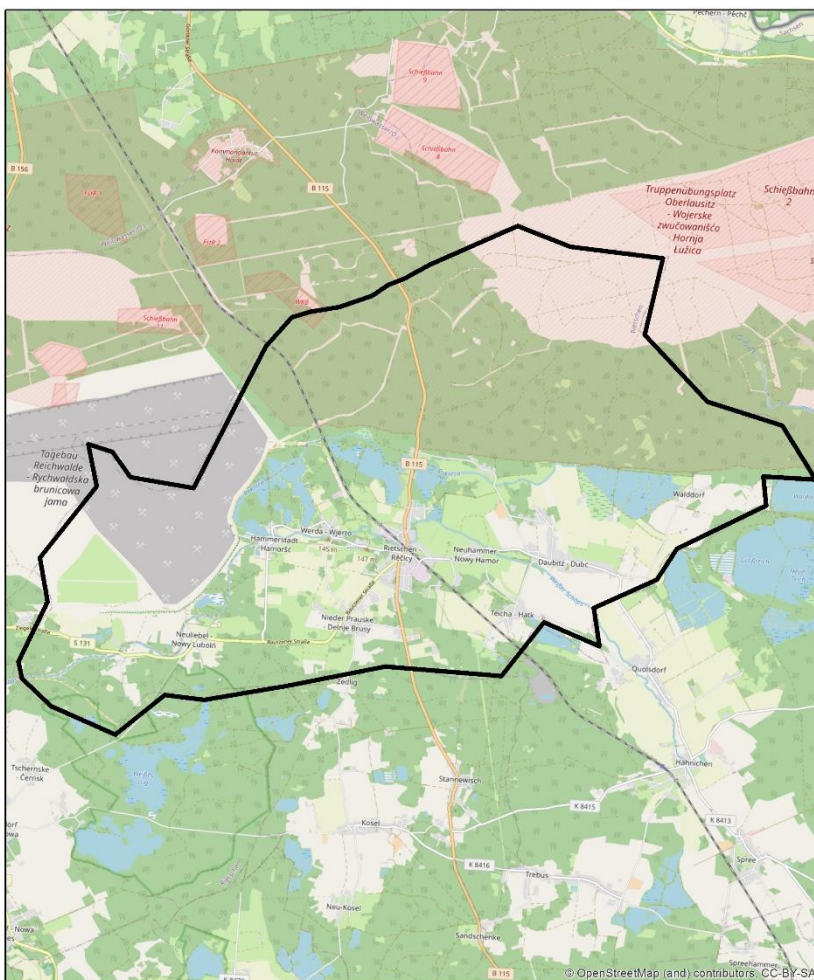
RETENTIONS-KARTE

Gemeinde

RIETSCHEN



- ✓ Sitz der Gemeinde – Rietschen
- ✓ Landkreis Görlitz, Land Sachsen, Regierungsbezirk Dresden
- ✓ Fläche – 72,6 km²
- ✓ Einwohner – 2720 Menschen



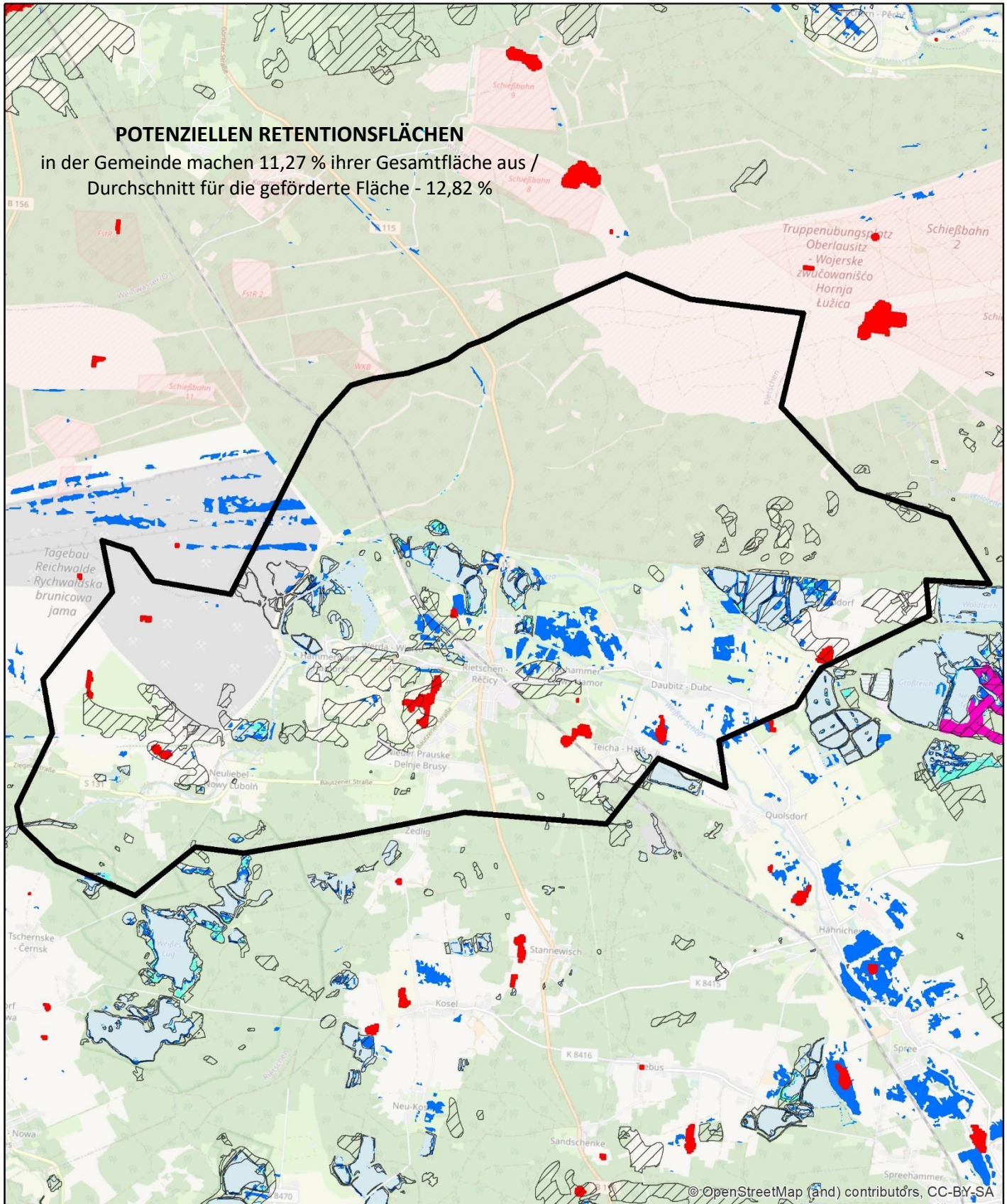
źródło: OpenStreetMap

Fördergebiet - Durchschnitt:

- im Waldbestand [%] - 39,80%
- in der Dichte des Flussnetzes [km/km²] - 2,07
- im prozentualen Anteil der Fläche mit stehendem Wasser in der Fläche der Gemeinde [%] - 1,96%

Gemeinde Rietschen:

- ✓ Bewaldete Fläche – 35,91 km², davon:
 - Laubwälder – 0,66 km²
 - Nadelwälder – 33,65 km²
 - Mischwälder – 1,60 km²
- ✓ Waldfläche – 49,5% der Gemeindefläche
- ✓ Länge des Flussnetzes (Daten von <https://www.wasser.sachsen.de>) – 78,00 km (Fluss mit Namen)/ – 149,07 km (alle Flüsse)
- ✓ Dichte des Flussnetzes:
1,07 km/km² / 2,05 km/km²
- ✓ prozentualer Anteil der Fläche mit stehendem Wasser in der Fläche der Gemeinde (Daten von <https://www.wasser.sachsen.de>):
Fläche der Seen – 2,53 km²
Fläche der Seen – 3,49% der Gemeindefläche



POTENZIELLEN RETENTIONSFLÄCHEN

in der Gemeinde machen 11,27 % ihrer Gesamtfläche aus /
 Durchschnitt für die geförderte Fläche - 12,82 %

Datenquelle:

Corine Land Cover 2018

- Binnensümpfe
- Torfgebiete
- Abflusslose Vertiefungen -
generiert aus einem 25x25m
großen numerischen Geländ
emodell mit Hilfe des
Programms ArchHydroTools2

Informationssystem zur Lage und
 Verteilung von Mooren und anderen
 ökosystemarisch definierten
 Feuchtgebieten, SIMON 2011

Feuchtgebiete

Water and Wetness, ein thematisches
 Produkt, das das Vorkommen von Wasser
 und Feuchtgebieten von 2012 bis 2018
 zeigt, EEA – Copernicus:

- temporäres Wasser
- permanentes Feuchtigkeit
- temporäre Feuchtigkeit