

# KARTA RETENCJI

gmina

REICHENBACH/O.L.

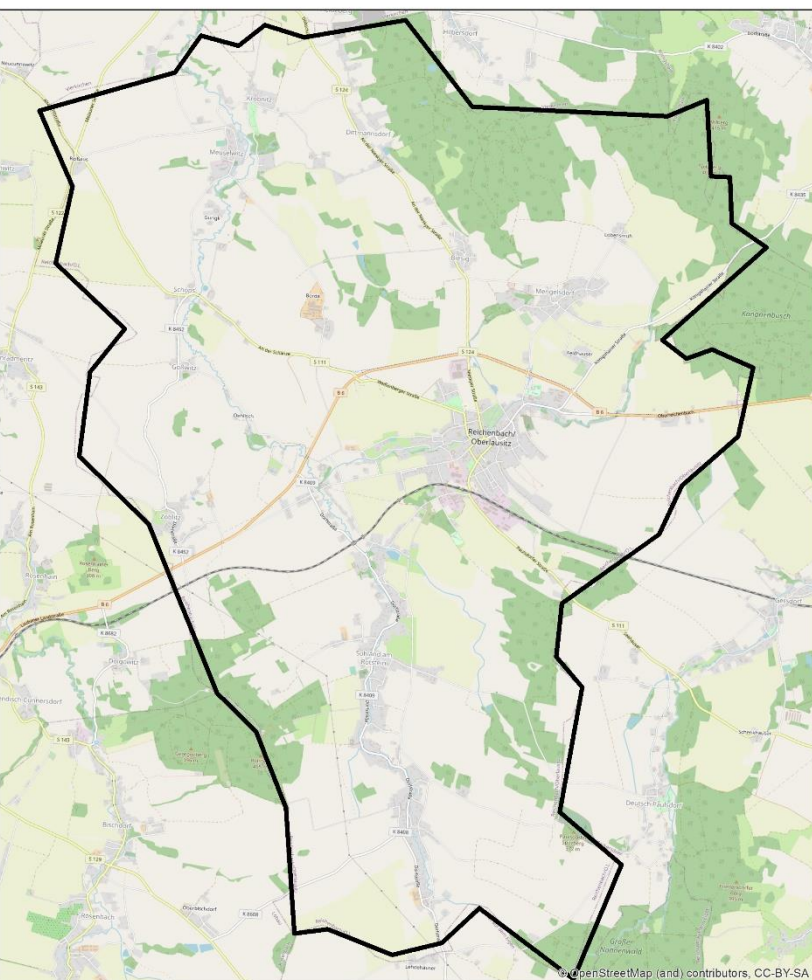


- ✓ siedziba gminy – Reichenbach/O.L.
- ✓ powiat Görlitz, kraj związkowy Saksonia, okręg administracyjny Drezno
- ✓ powierzchnia – 62,6 km<sup>2</sup>
- ✓ liczba ludności – 5280 osób

## Obszar wsparcia- średnia:

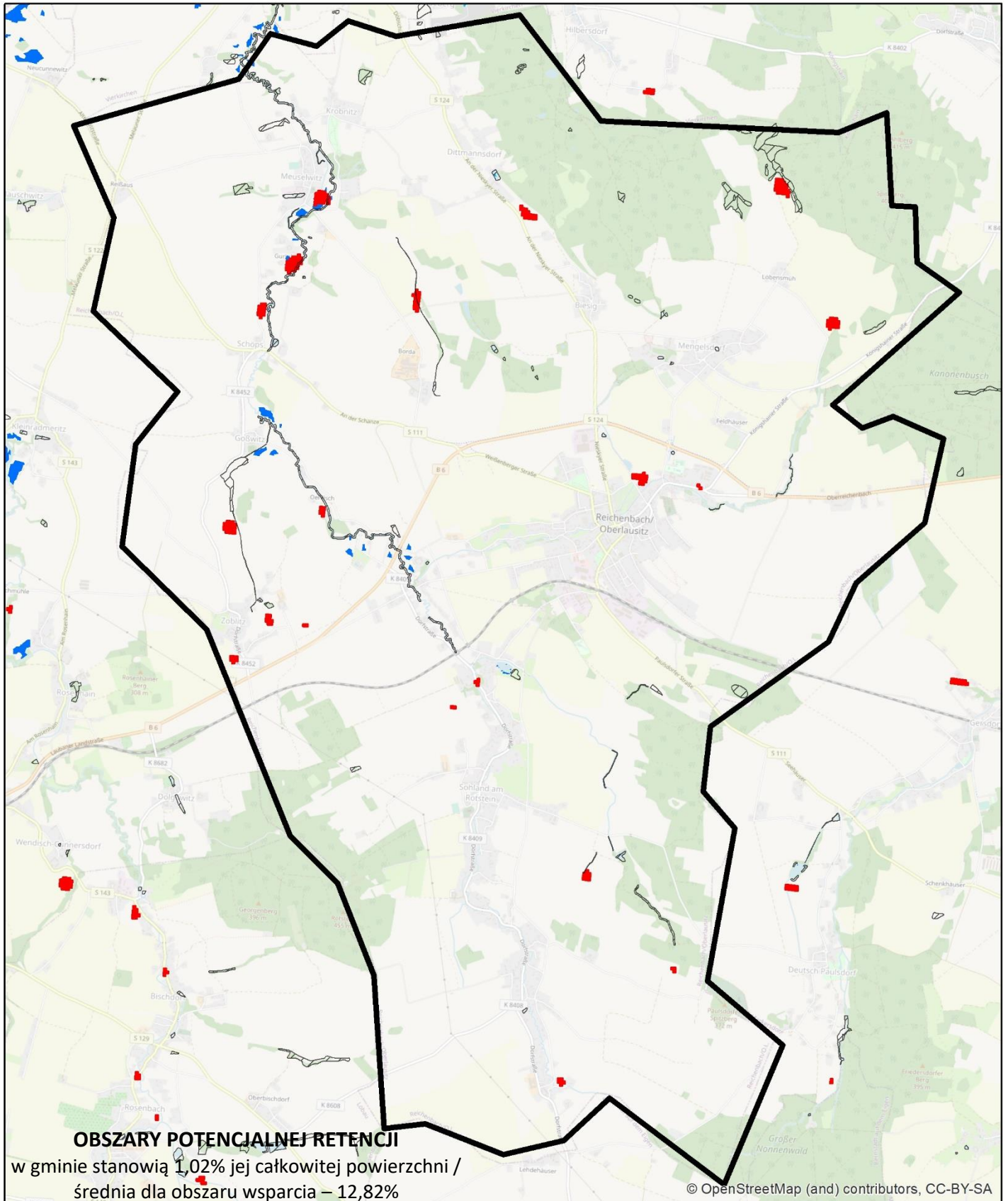
- lesistość [%] - 39,80%
- gęstość sieci rzecznej [km/km<sup>2</sup>] - 2,07
- udział powierzchni wód stojących w powierzchni gminy [%] - 1,96%

## Gmina Reichenbach/O.L.:



źródło: OpenStreetMap

- ✓ powierzchnia lasów – 9,08 km<sup>2</sup>, w tym:
  - liściaste – 2,86 km<sup>2</sup>
  - iglaste – 5,15 km<sup>2</sup>
  - mieszane – 1,07 km<sup>2</sup>
- ✓ powierzchnia lasów – 14,5% powierzchni gminy
- ✓ długość sieci rzecznej (dane z <https://www.wasser.sachsen.de>): 52,92 km (rzeki z nazwą)/ 91,55 km (wszystkie rzeki)
- ✓ gęstość sieci rzecznej: 0,85 km/km<sup>2</sup> / 1,46 km/km<sup>2</sup>
- ✓ % udział wód stojących w powierzchni gminy (dane z <https://www.wasser.sachsen.de>):
  - powierzchnia jezior – 0,10 km<sup>2</sup>
  - powierzchnia jezior – 0,17% powierzchni gminy



źródła danych:

Corine Land Cover 2018

- Bagna śródlądowe
- Torfowiska
- zagłębienia bezodpływowe, wygenerowane na podstawie DTM 25 m w programie ArchHydroTools

Zasięgi mokradet z Saksońskiego systemu informacji o torfowiskach i organicznych mokradłach SIMON, 2011

- Mokradła wg SIMON

Water and wetness - produkt tematyczny przedstawiający występowanie wody i obszarów wilgotnych w latach 2012-2018, EEA - Copernicus

- woda okresowa
- wilgotność stała
- wilgotność okresowa