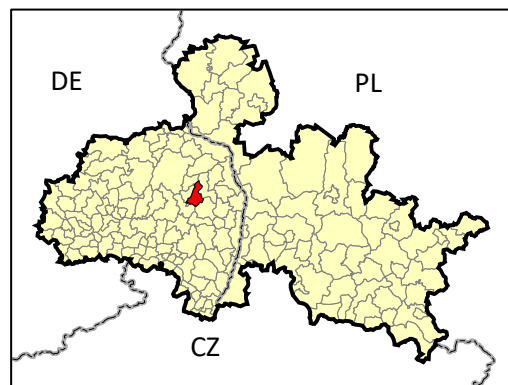


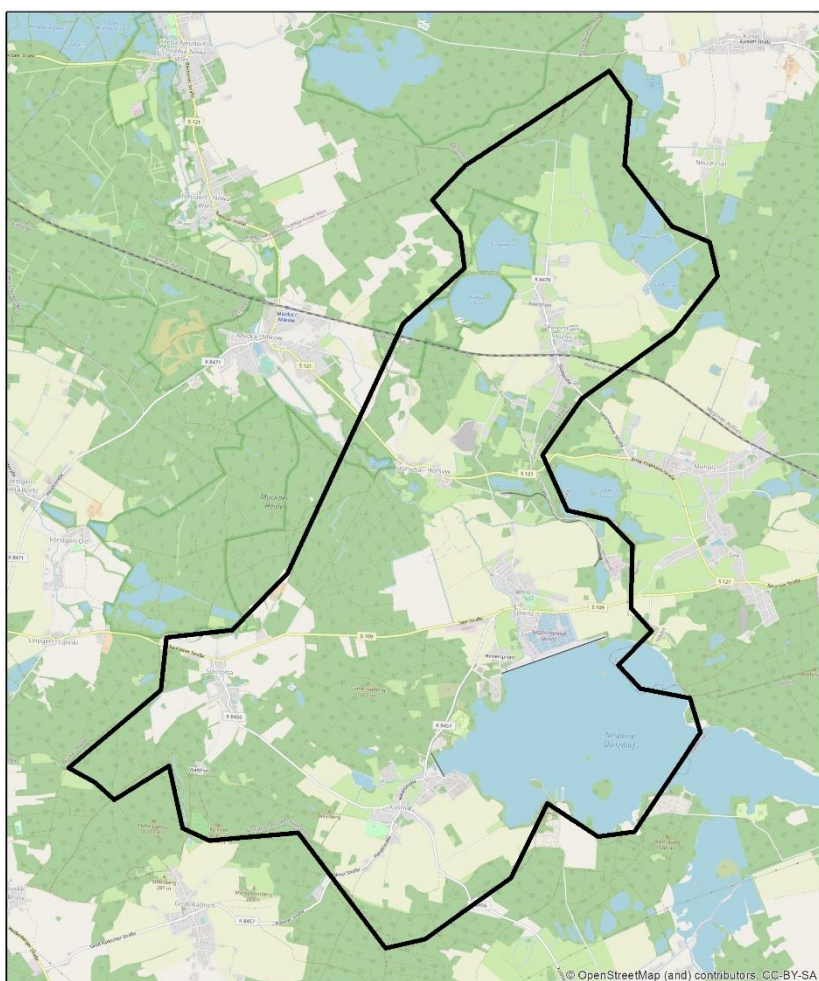
# KARTA RETENCJI

gmina

## QUITZDORF AM SEE



- ✓ siedziba gminy – Quitzdorf am See
- ✓ powiat Görlitz, kraj związkowy Saksonia, okręg administracyjny Drezno
- ✓ powierzchnia – 36,4 km<sup>2</sup>
- ✓ liczba ludności – 1320 osób



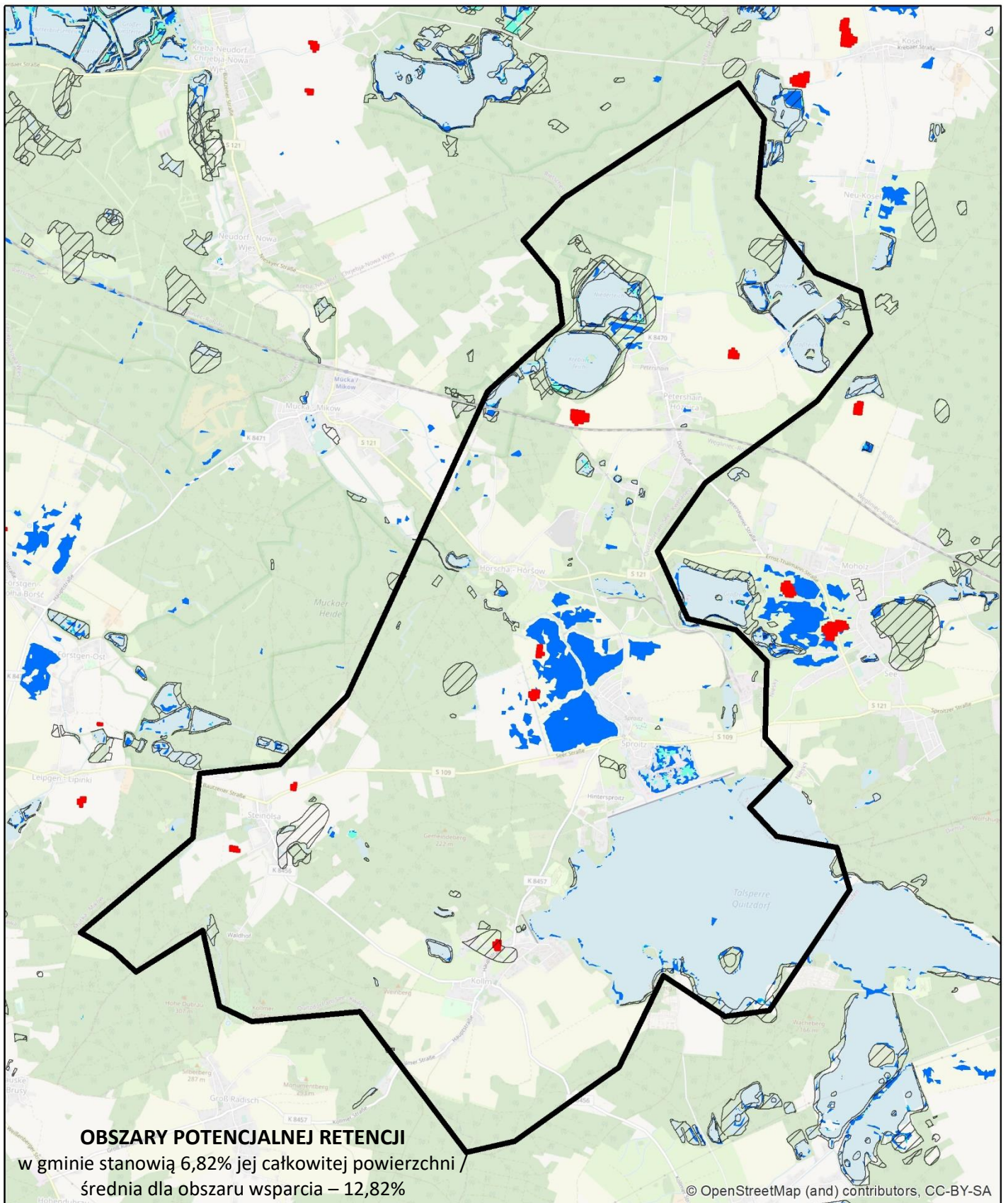
źródło: OpenStreetMap

### Obszar wsparcia- średnia:

- lesistość [%] - 39,80%
- gęstość sieci rzecznej [km/km<sup>2</sup>] - 2,07
- udział powierzchni wód stojących w powierzchni gminy [%] - 1,96%

### Gmina Quitzdorf am See:

- ✓ powierzchnia lasów – 15,34 km<sup>2</sup>, w tym:
  - liściaste – 1,42 km<sup>2</sup>
  - iglaste – 13,33 km<sup>2</sup>
  - mieszane – 0,59 km<sup>2</sup>
- ✓ powierzchnia lasów – 42,1% powierzchni gminy
- ✓ długość sieci rzecznej (dane z <https://www.wasser.sachsen.de>): 23,20 km (rzeki z nazwą)/ 99,17 km (wszystkie rzeki)
- ✓ gęstość sieci rzecznej: 0,64 km/km<sup>2</sup> / 2,72 km/km<sup>2</sup>
- ✓ % udział wód stojących w powierzchni gminy (dane z <https://www.wasser.sachsen.de>):
  - powierzchnia jezior – 5,99 km<sup>2</sup>
  - powierzchnia jezior – 16,43% powierzchni gminy



źródła danych:

Corine Land Cover 2018

- Bagna śródlądowe
- Torfowiska
- zagłębienia bezodpływowe, wygenerowane na podstawie DTM 25 m w programie ArchHydroTools

Zasięgi mokradet z Saksońskiego systemu informacji o torfowiskach i organicznych mokradłach SIMON, 2011

- Mokradła wg SIMON

Water and wetness - produkt tematyczny przedstawiający występowanie wody i obszarów wilgotnych w latach 2012-2018, EEA - Copernicus

- woda okresowa
- wilgotność stała
- wilgotność okresowa