

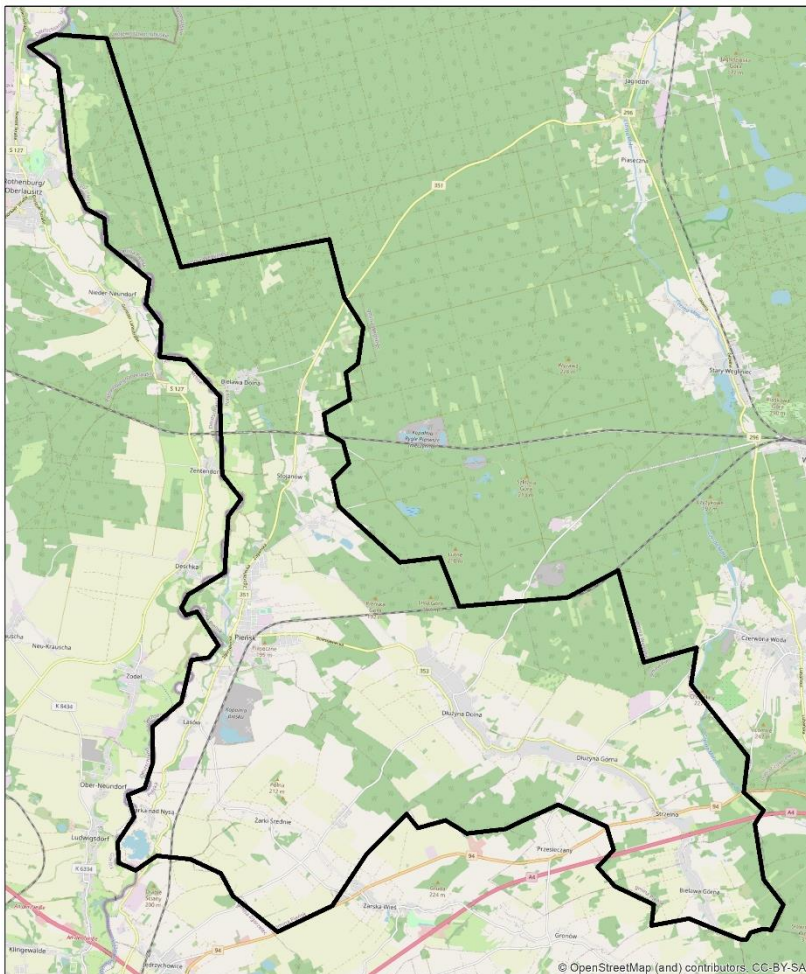
# RETENTIONS-KARTE

## Gemeinde

## PIEŃSK



- ✓ Stadt-Land-Gemeinde, Sitz der Gemeinde – Pieńsk
- ✓ Landkreis zgorzelecki, Woiwodschaft dolnośląskie
- ✓ Fläche – 109,73 km<sup>2</sup>
- ✓ Einwohner – 8922 Menschen
- ✓ andere Städte – Bielawa Dolna, Bielawa Górna, Dłużyna Dolna, Dłużyna Górna, Lasów, Stojanów, Żarka nad Nysą, Żarki Średnie, Sośniak, Strzelno



źródło: OpenStreetMap

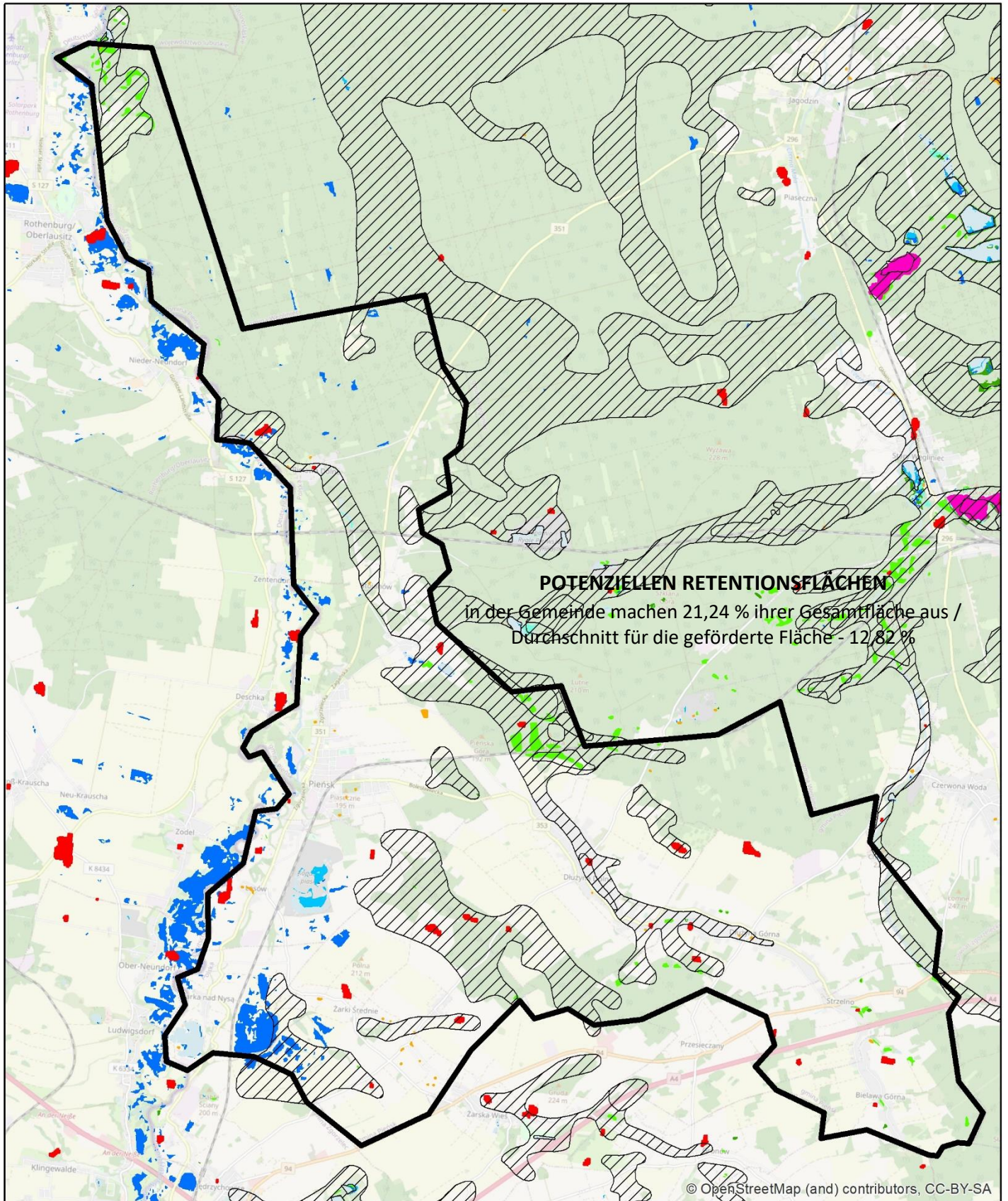
### Fördergebiet - Durchschnitt:

- im Waldbestand [%] - 39,80%
- in der Dichte des Flussnetzes [km/km<sup>2</sup>] - 2,07
- im prozentualen Anteil der Fläche mit stehendem Wasser in der Fläche der Gemeinde [%] - 1,96%

### Gemeinde Pieńsk:

- ✓ Bewaldete Fläche – 44,68 km<sup>2</sup>, davon:
  - Laubwälder – 6,55 km<sup>2</sup>
  - Nadelwälder – 27,94 km<sup>2</sup>
  - Mischwälder – 10,19 km<sup>2</sup>
- ✓ Waldfläche – 40,7% der Gemeindefläche
- ✓ Länge des Flussnetzes nach der Hydrographischen Karte Polens (Flussreihe 1-9) – 70,47 km / (+unmarkierte Flüsse) – 209,66 km
- ✓ Dichte des Flussnetzes:  
0,64 km/km<sup>2</sup> / 1,91 km/km<sup>2</sup>
- ✓ prozentualer Anteil der Fläche mit stehendem Wasser in der Fläche der Gemeinde:  
Fläche der Seen nach der Hydrographischen Karte Polens – 0,54 km<sup>2</sup>  
Fläche der Seen – 0,49% der Gemeindefläche





Datenquelle:

**Topografische Objektdatenbank**

- Feuchtgebiete
- Schlif-Reet
- permanentes Wasser, Wasserstand = 0
- Abflusslose Vertiefungen - generiert aus einem 25x25m großen numerischen Geländeemodell mit Hilfe des Programms ArchHydroTools2

**Corine Land Cover 2018**

- Binnensümpfe
- Torfgebiete

**Räumliches Informationssystem über Feuchtgebiete in Polen, 2006**

- Feuchtgebiete

Water and Wetness, ein thematisches Produkt, das das Vorkommen von Wasser und Feuchtgebieten von 2012 bis 2018 zeigt, EEA – Copernicus:

- temporäres Wasser
- permanente Feuchtigkeit
- temporäre Feuchtigkeit