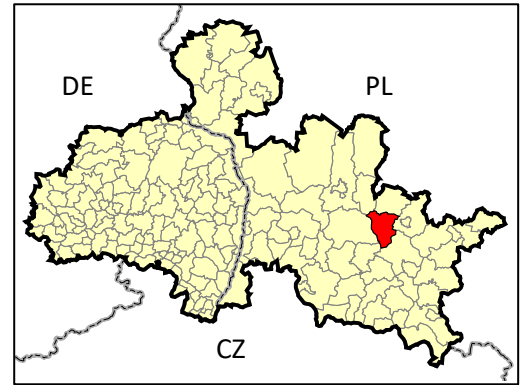
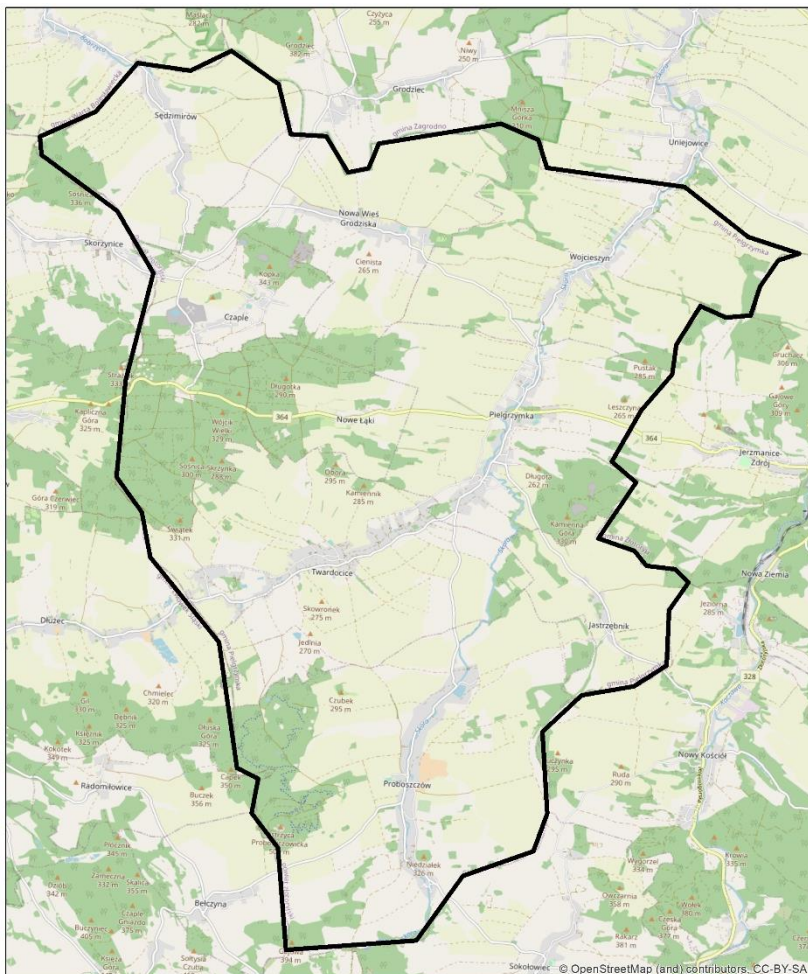


RETENTIONS-KARTE

Gemeinde PIELGRZYMKA



- ✓ ländliche Gemeinde, Sitz der Gemeinde – Pielgrzymka
- ✓ Landkreis złotoryjski, Woiwodschaft dolnośląskie
- ✓ Fläche– 105,33 km²
- ✓ Einwohner – 4452 Menschen
- ✓ andere Städte – Czaple, Nowa Wieś Grodziska, Nowe Łąki, Proboszczów, Sędzimirów, Twardocice, Wojcieszyn, Jastrzębnik



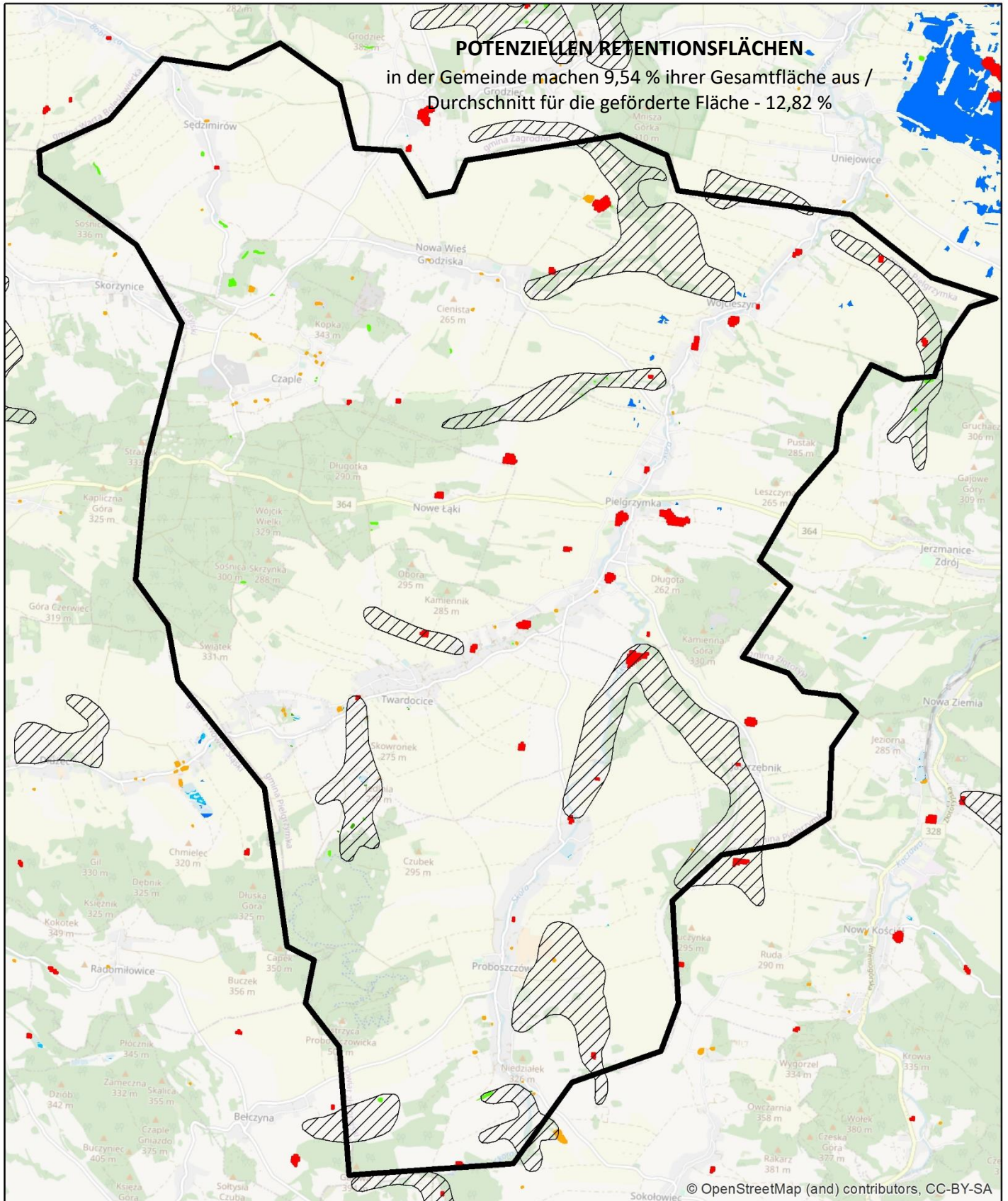
źródło: OpenStreetMap

Fördergebiet - Durchschnitt:

- im Waldbestand [%] - 39,80%
- in der Dichte des Flussnetzes [km/km²] - 2,07
- im prozentualen Anteil der Fläche mit stehendem Wasser in der Fläche der Gemeinde [%] - 1,96%

Gemeinde Pielgrzymka:

- ✓ Bewaldete Fläche – 21,25 km², davon:
 - Laubwälder – 5,03 km²
 - Nadelwälder – 3,65 km²
 - Mischwälder – 12,57 km²
- ✓ Waldfläche – 20,2% der Gemeindefläche
- ✓ Länge des Flussnetzes nach der Hydrographischen Karte Polens (Flussreihe 1-9) – 75,0 km / (+unmarkierte Flüsse) – 185,63 km
- ✓ Dichte des Flussnetzes:
0,71 km/km² / 1,76 km/km²
- ✓ prozentualer Anteil der Fläche mit stehendem Wasser in der Fläche der Gemeinde:
Fläche der Seen nach der Hydrographischen Karte Polens – 0,16 km²
Fläche der Seen – 0,15% der Gemeindefläche



Datenquelle:

Topografische Objektdatenbank

- Feuchtgebiete
- Schlif-Reet
- permanentes Wasser, Wasserstand = 0
- Abflusslose Vertiefungen - generiert aus einem 25x25m großen numerischen Geländeemodell mit Hilfe des Programms ArchHydroTools2

Corine Land Cover 2018

- Binnensümpfe
- Torfgebiete

Räumliches Informationssystem über Feuchtgebiete in Polen, 2006

- Feuchtgebiete

Water and Wetness, ein thematisches Produkt, das das Vorkommen von Wasser und Feuchtgebieten von 2012 bis 2018 zeigt, EEA – Copernicus:

- temporäres Wasser
- permanente Feuchtigkeit
- temporäre Feuchtigkeit

© OpenStreetMap (and) contributors, CC-BY-SA