

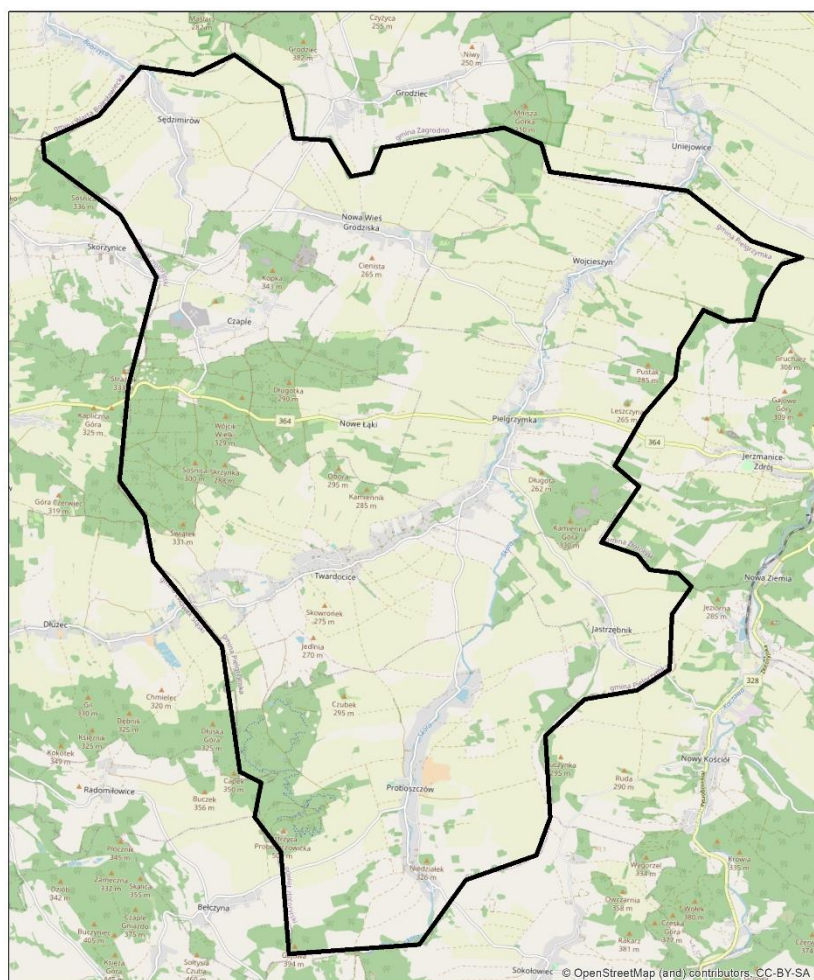
KARTA RETENCJI

gmina

PIELGRZYMKA



- ✓ gmina wiejska, siedziba gminy – Pielgrzymka
- ✓ powiat złotoryjski, województwo dolnośląskie
- ✓ powierzchnia – 105,33 km²
- ✓ liczba ludności – 4452 osoby
- ✓ inne miejscowości – Czaple, Nowa Wieś Grodziska, Nowe Łąki, Proboszczów, Sędzimirów, Twardocice, Wojcieszyn, Jastrzębnik



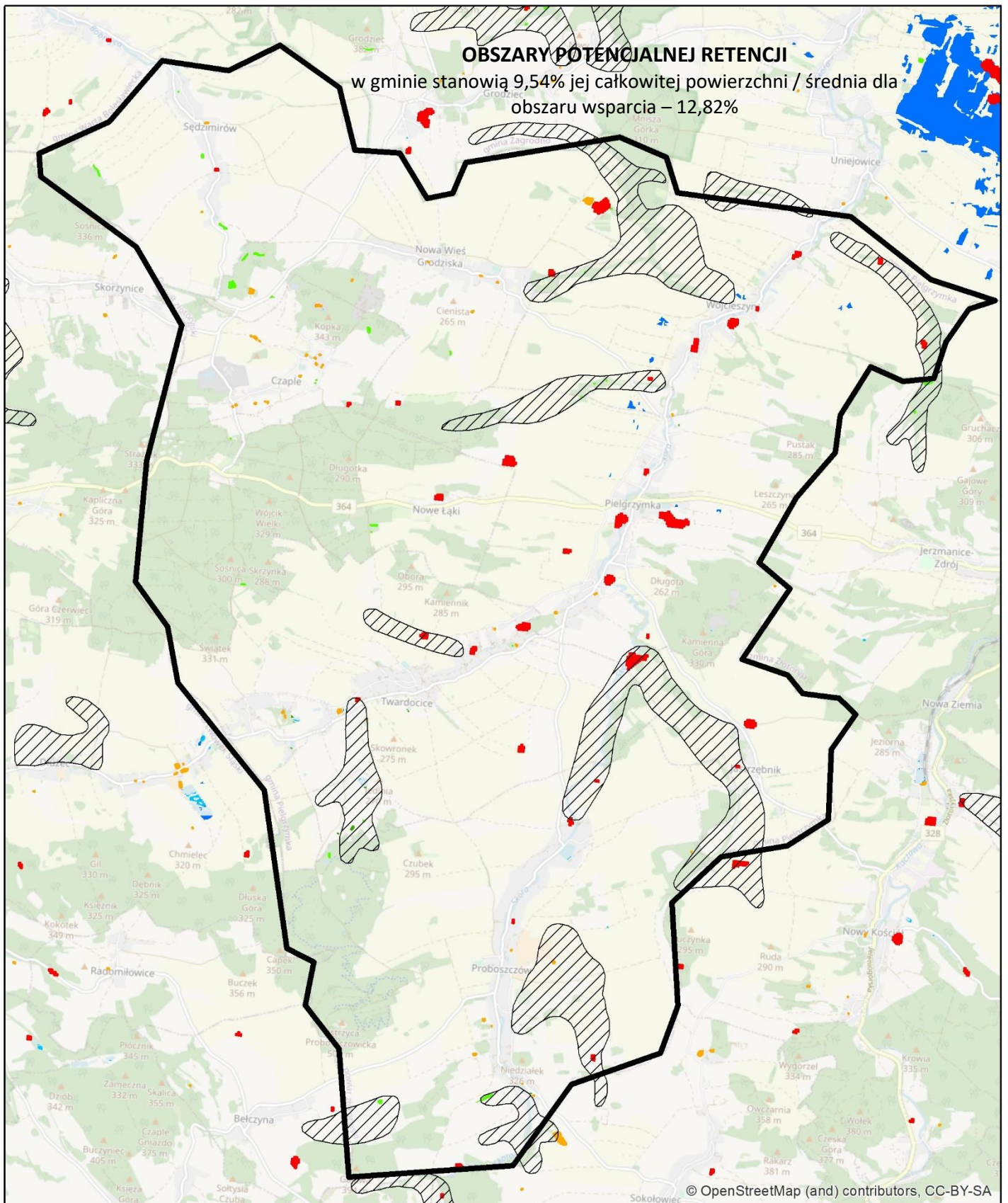
źródło: OpenStreetMap

Obszar wsparcia- średnia:

- lesistość [%] - 39,80%
- gęstość sieci rzecznej [km/km²] - 2,07
- udział powierzchni wód stojących w powierzchni gminy [%] - 1,96%

Gmina Pielgrzymka:

- ✓ powierzchnia lasów – 21,25 km², w tym:
 - liściaste – 5,03 km²
 - igłaste – 3,65 km²
 - mieszane – 12,57 km²
- ✓ powierzchnia lasów – 20,2% powierzchni gminy
- ✓ długość sieci rzecznej:
 - wg MPHP10000 (rząd 1-9) – 75,0 km / (+ ciekі niewyróżnione) – 185,63 km
- ✓ gęstość sieci rzecznej:
 - 0,71 km/km² / 1,76 km/km²
- ✓ udział wód stojących w powierzchni gminy:
 - powierzchnia jezior wg MPHP10000 – 0,16 km²
 - powierzchnia jezior – 0,15% powierzchni gminy



źródła danych:

Baza Danych Obiektów Topograficznych

- mokradło
- szuwary
- woda stojąca, poziom wody=0
- zagłębienia bezodpływowe, wygenerowane na podstawie DTM 25 m w programie ArchHydroTools

Corine Land Cover 2018

- Bagna śródlądowe
- Torfowiska

Zasięgi historyczne mokradeł pochodzące z SIP Mokradła Polski, 2006

- Mokradła wg SIP

Water and wetness - produkt tematyczny przedstawiający występowanie wody i obszarów wilgotnych w latach 2012-2018, EEA - Copernicus

- woda okresowa
- wilgotność stała
- wilgotność okresowa