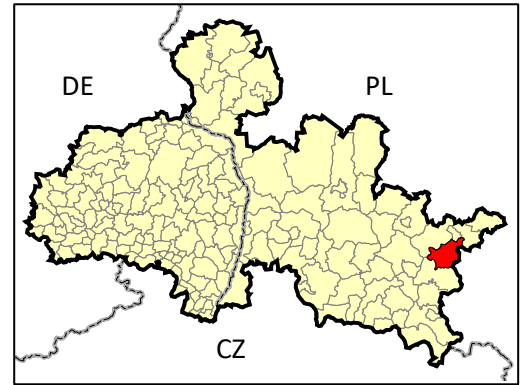
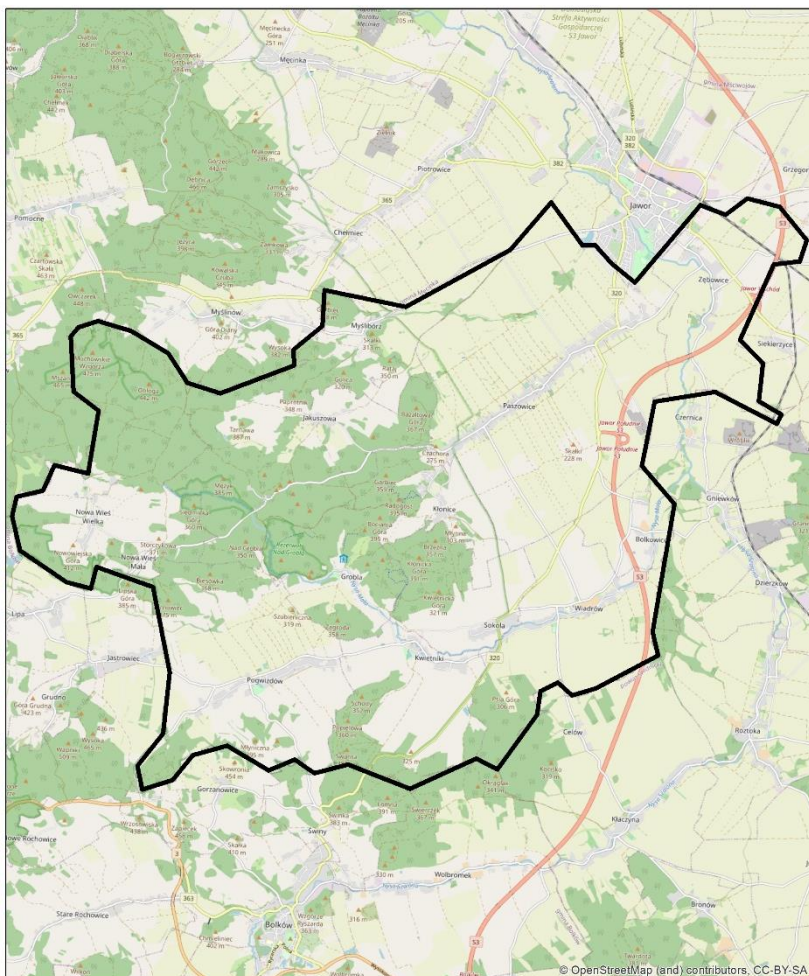


RETENTIONS-KARTE

Gemeinde PASZOWICE



- ✓ ländliche Gemeinde, Sitz der Gemeinde – Paszowice
- ✓ Landkreis jaworski, Woiwodschaft dolnośląskie
- ✓ Fläche – 101,26 km²
- ✓ Einwohner – 4020 Menschen
- ✓ andere Städte – Bolkowice, Sokola, Nowa Wieś Wielka, Nowa Wieś Mała, Pogwizdów, Grobla, Kwietniki, Wiadrów



źródło: OpenStreetMap

Fördergebiet - Durchschnitt:

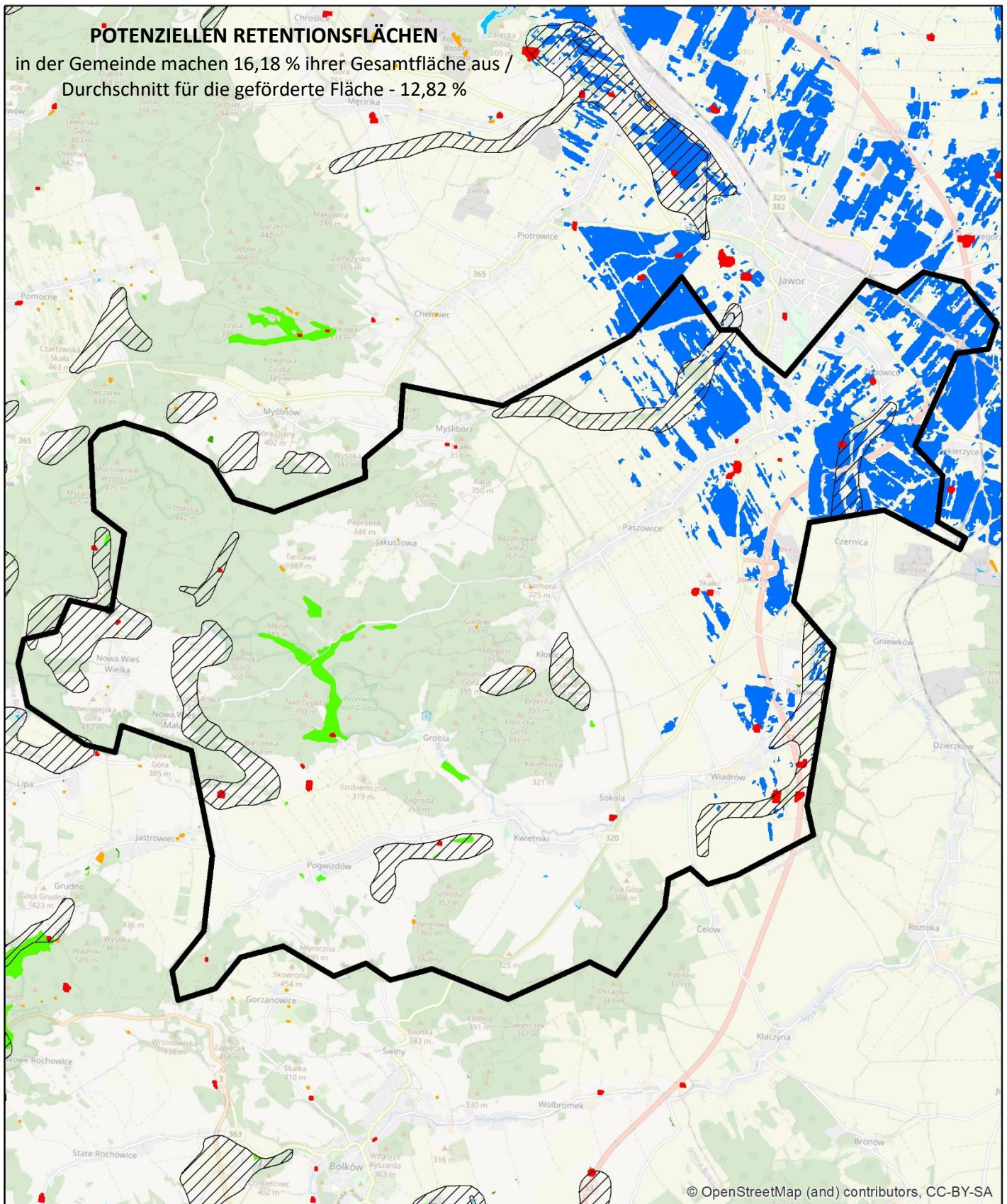
- im Waldbestand [%] - 39,80%
- in der Dichte des Flussnetzes [km/km²] - 2,07
- im prozentualen Anteil der Fläche mit stehendem Wasser in der Fläche der Gemeinde [%] - 1,96%

Gemeinde Paszowice:

- ✓ Bewaldete Fläche – 32,74 km², davon:
 - Laubwälder – 12,0 km²
 - Nadelwälder – 0,0 km²
 - Mischwälder – 20,74 km²
- ✓ Waldfläche – 32,3% der Gemeindefläche
- ✓ Länge des Flussnetzes nach der Hydrographischen Karte Polens (Flussreihe 1-9) – 72,8 km / (+unmarkierte Flüsse) – 235,63 km
- ✓ Dichte des Flussnetzes:
0,72 km/km² / 2,33 km/km²
- ✓ prozentualer Anteil der Fläche mit stehendem Wasser in der Fläche der Gemeinde:
Fläche der Seen nach der Hydrographischen Karte Polens – 0,08 km²
Fläche der Seen – 0,08% der Gemeindefläche

POTENZIELLEN RETENTIONSFLÄCHEN

in der Gemeinde machen 16,18 % ihrer Gesamtfläche aus /
Durchschnitt für die geförderte Fläche - 12,82 %



© OpenStreetMap (and) contributors, CC-BY-SA

Datenquelle:

Topografische Objektdatenbank

- Feuchtgebiete
- Schlif-Reet
- permanentes Wasser, Wasserstand = 0
- Abflusslose Vertiefungen - generiert aus einem 25x25m großen numerischen Geländeemodell mit Hilfe des Programms ArchHydroTools2

Corine Land Cover 2018

- Binnensümpfe
- Torfgebiete

Räumliches Informationssystem über Feuchtgebiete in Polen, 2006

- Feuchtgebiete

Water and Wetness, ein thematisches Produkt, das das Vorkommen von Wasser und Feuchtgebieten von 2012 bis 2018 zeigt, EEA – Copernicus:

- temporäres Wasser
- permanente Feuchtigkeit
- temporäre Feuchtigkeit