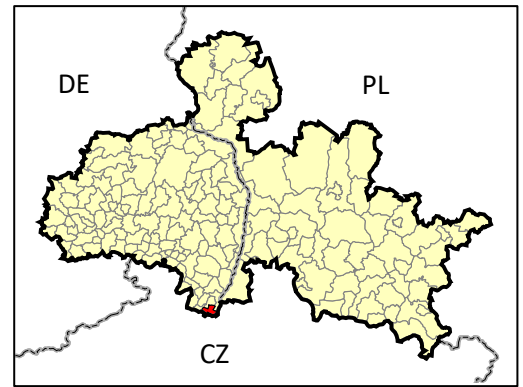


# RETENTIONS-KARTE

## Gemeinde

## OYBIN



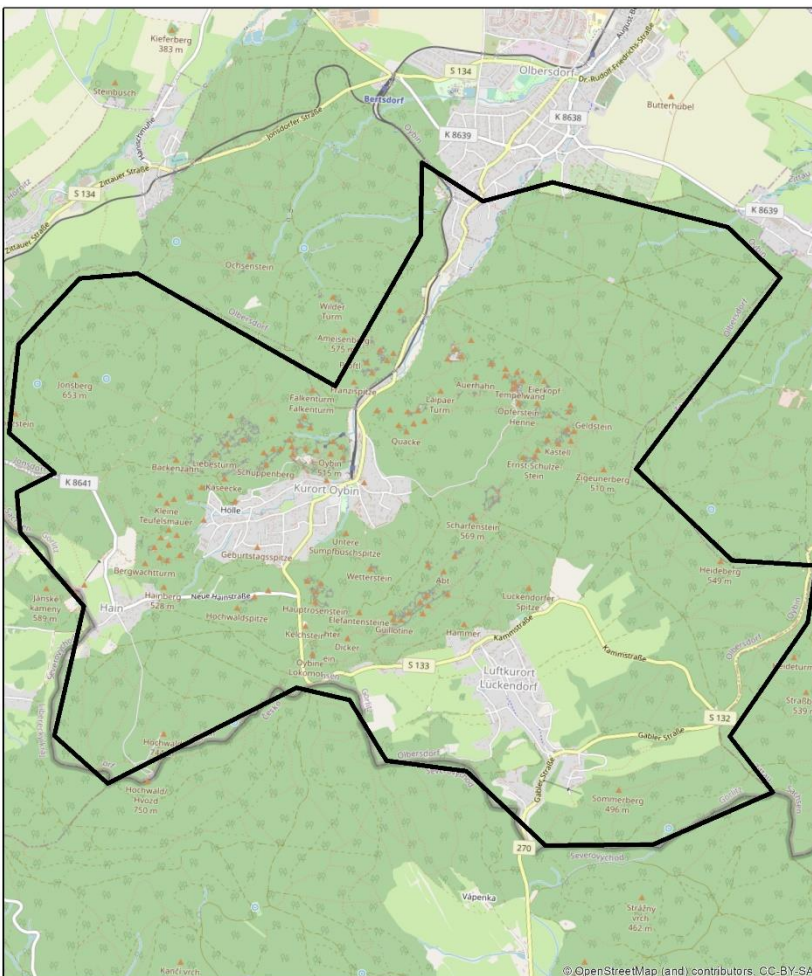
- ✓ Sitz der Gemeinde – Oybin
- ✓ Landkreis Görlitz, Land Sachsen, Regierungsbezirk Dresden
- ✓ Fläche – 18,6 km<sup>2</sup>
- ✓ Einwohner – 1521 Menschen

### Fördergebiet - Durchschnitt:

- im Waldbestand [%] - 39,80%
- in der Dichte des Flussnetzes [km/km<sup>2</sup>] - 2,07
- im prozentualen Anteil der Fläche mit stehendem Wasser in der Fläche der Gemeinde [%] - 1,96%

### Gemeinde Oybin:

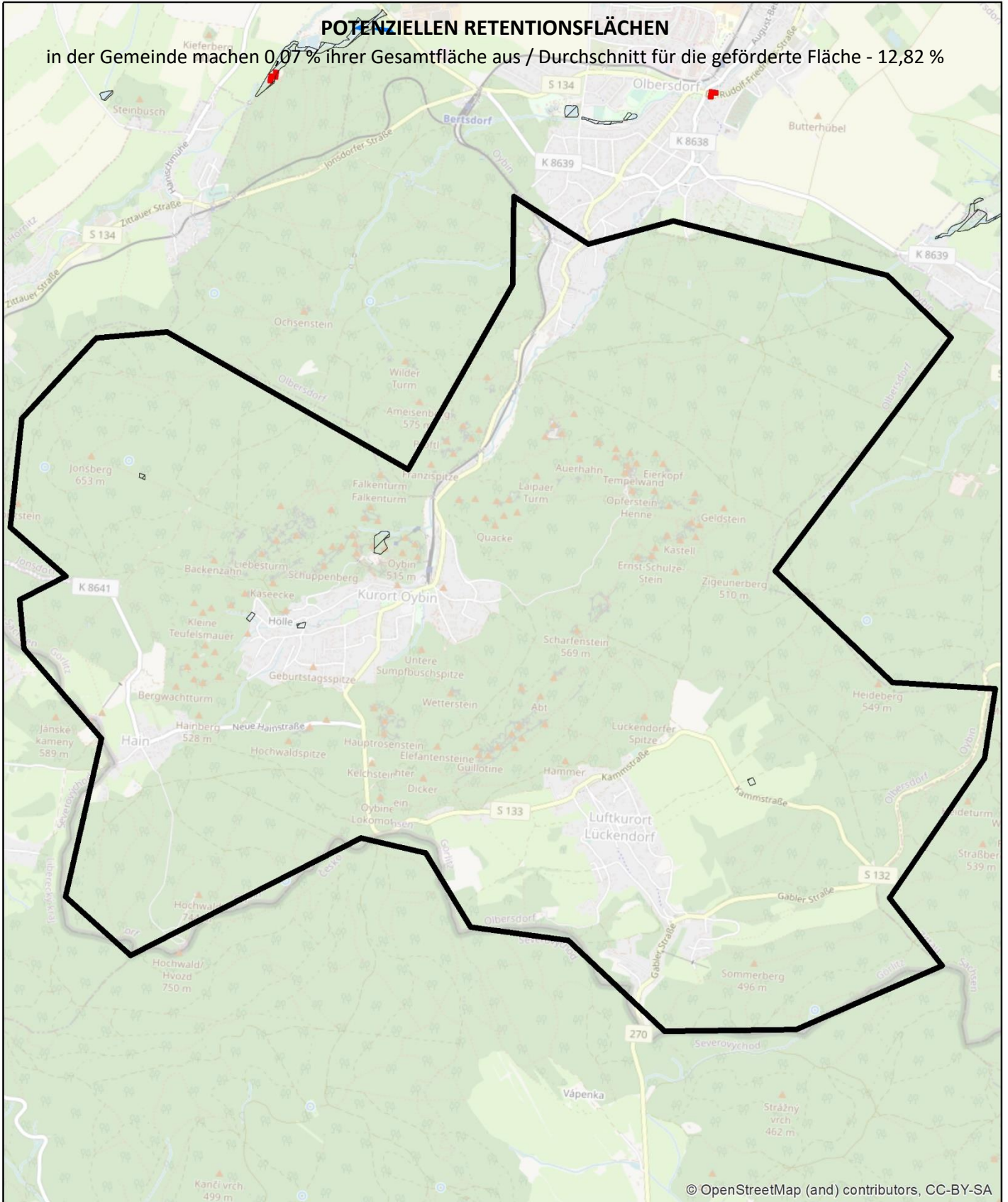
- ✓ Bewaldete Fläche – 15,30 km<sup>2</sup>, davon:
  - Laubwälder – 0 km<sup>2</sup>
  - Nadelwälder – 14,15 km<sup>2</sup>
  - Mischwälder – 1,15 km<sup>2</sup>
- ✓ Waldfläche – 82,2% der Gemeindefläche
- ✓ Länge des Flussnetzes (Daten von <https://www.wasser.sachsen.de>) – 8,12 km (Fluss mit Namen)/ – 15,98 km (alle Flüsse)
- ✓ Dichte des Flussnetzes: 0,44 km/km<sup>2</sup> / 0,86 km/km<sup>2</sup>
- ✓ prozentualer Anteil der Fläche mit stehendem Wasser in der Fläche der Gemeinde (Daten von <https://www.wasser.sachsen.de>):
  - Fläche der Seen – 0,01 km<sup>2</sup>
  - Fläche der Seen – 0,03% der Gemeindefläche



źródło: OpenStreetMap

## POTENZIELLEN RETENTIONSFLÄCHEN

in der Gemeinde machen 0,07 % ihrer Gesamtfläche aus / Durchschnitt für die geförderte Fläche - 12,82 %



Datenquelle:

Corine Land Cover 2018

- Binnensümpfe
- Torfgebiete
- Abflusslose Vertiefungen - generiert aus einem 25x25m großen numerischen Geländemodell mit Hilfe des Programms ArchHydroTools2

Informationssystem zur Lage und Verteilung von Mooren und anderen ökosystemarisch definierten Feuchtgebieten, SIMON 2011

- Feuchtgebiete

Water and Wetness, ein thematisches Produkt, das das Vorkommen von Wasser und Feuchtgebieten von 2012 bis 2018 zeigt, EEA – Copernicus:

- temporäres Wasser
- permanente Feuchtigkeit
- temporäre Feuchtigkeit