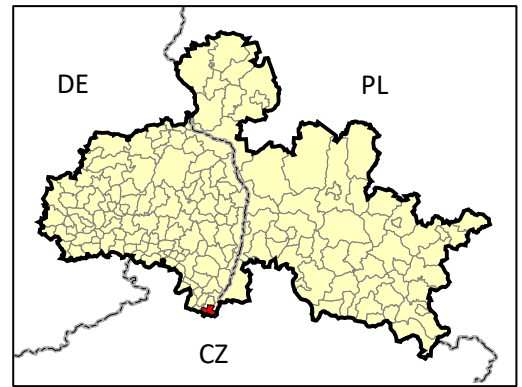


# KARTA RETENCJI

gmina

OYBIN

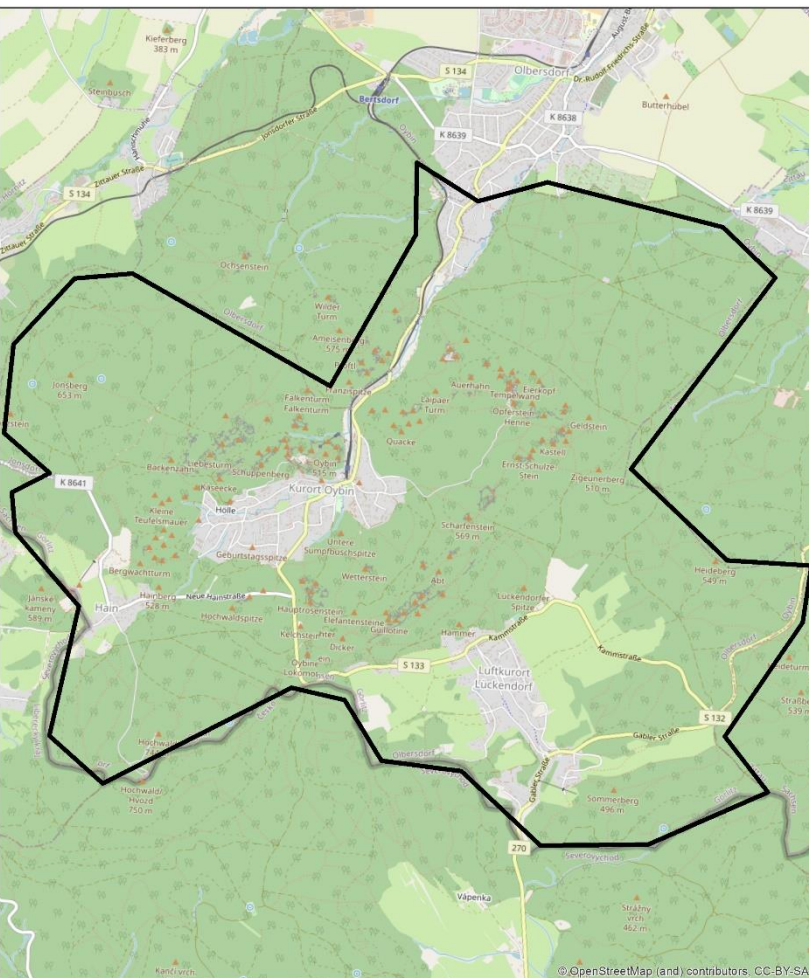


- ✓ siedziba gminy – Oybin
- ✓ powiat Görlitz, kraj związkowy Saksonia, okręg administracyjny Drezno
- ✓ powierzchnia – 18,6 km<sup>2</sup>
- ✓ liczba ludności – 1521 osób

## Obszar wsparcia- średnia:

- lesistość [%] - 39,80%
- gęstość sieci rzecznej [km/km<sup>2</sup>] - 2,07
- udział powierzchni wód stojących w powierzchni gminy [%] - 1,96%

## Gmina Oybin:

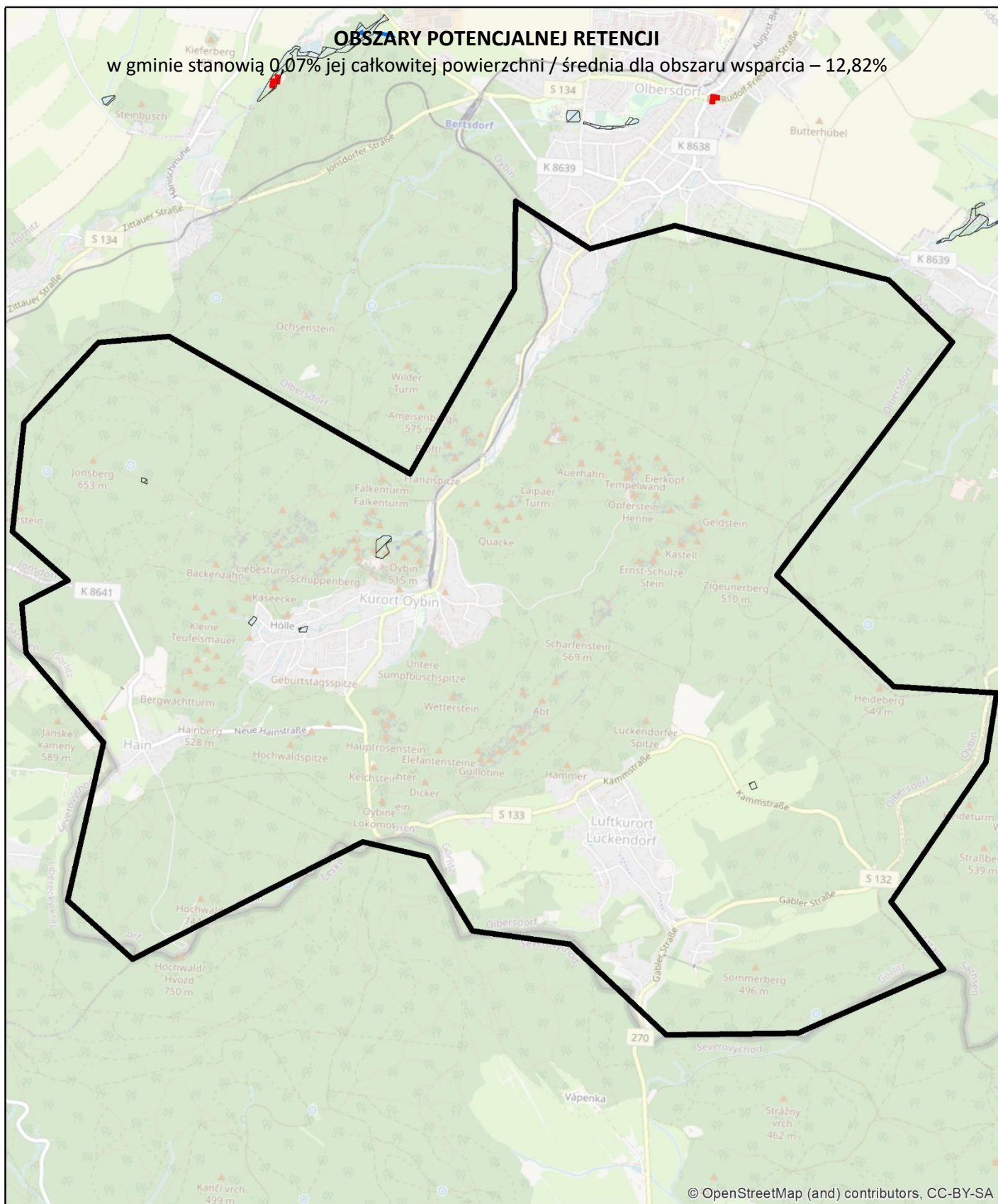


źródło: OpenStreetMap

- ✓ powierzchnia lasów – 15,30 km<sup>2</sup>, w tym:
  - liściaste – 0 km<sup>2</sup>
  - iglaste – 14,15 km<sup>2</sup>
  - mieszane – 1,15 km<sup>2</sup>
- ✓ powierzchnia wód stojących – 82,2% powierzchni gminy
- ✓ długość sieci rzecznej (dane z <https://www.wasser.sachsen.de>):  
8,12 km (rzeki z nazwą)/ 15,98 km (wszystkie rzeki)
- ✓ gęstość sieci rzecznej:  
0,44 km/km<sup>2</sup> / 0,86 km/km<sup>2</sup>
- ✓ % udział wód stojących w powierzchni gminy (dane z <https://www.wasser.sachsen.de>):  
powierzchnia jezior – 0,01 km<sup>2</sup>  
powierzchnia jezior – 0,03% powierzchni gminy

## OBSZARY POTENCJALNEJ RETENCJI




w gminie stanowią 0,07% jej całkowitej powierzchni / średnia dla obszaru wsparcia – 12,82%



© OpenStreetMap (and) contributors, CC-BY-SA

źródła danych:




Corine Land Cover 2018

-  Bagna śródlądowe
-  Torfowiska
-  zagłębienia bezodpływowe, wygenerowane na podstawie DTM 25 m w programie ArchHydroTools

Zasięgi mokradel z Saksońskiego systemu informacji o torfowiskach i organicznych mokradłach SIMON, 2011

-  Mokradła wg SIMON

Water and wetness - produkt tematyczny przedstawiający występowanie wody i obszarów wilgotnych w latach 2012-2018, EEA - Copernicus

-  woda okresowa
-  wilgotność stała
-  wilgotność okresowa