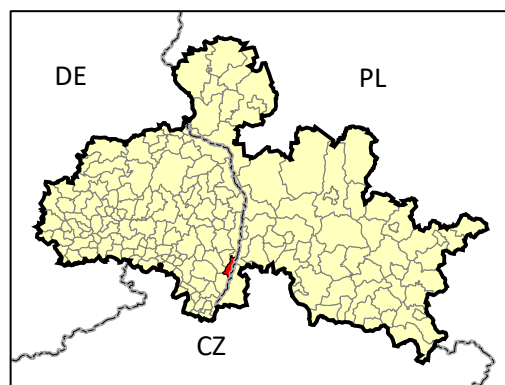


KARTA RETENCJI

gmina

OSTRITZ

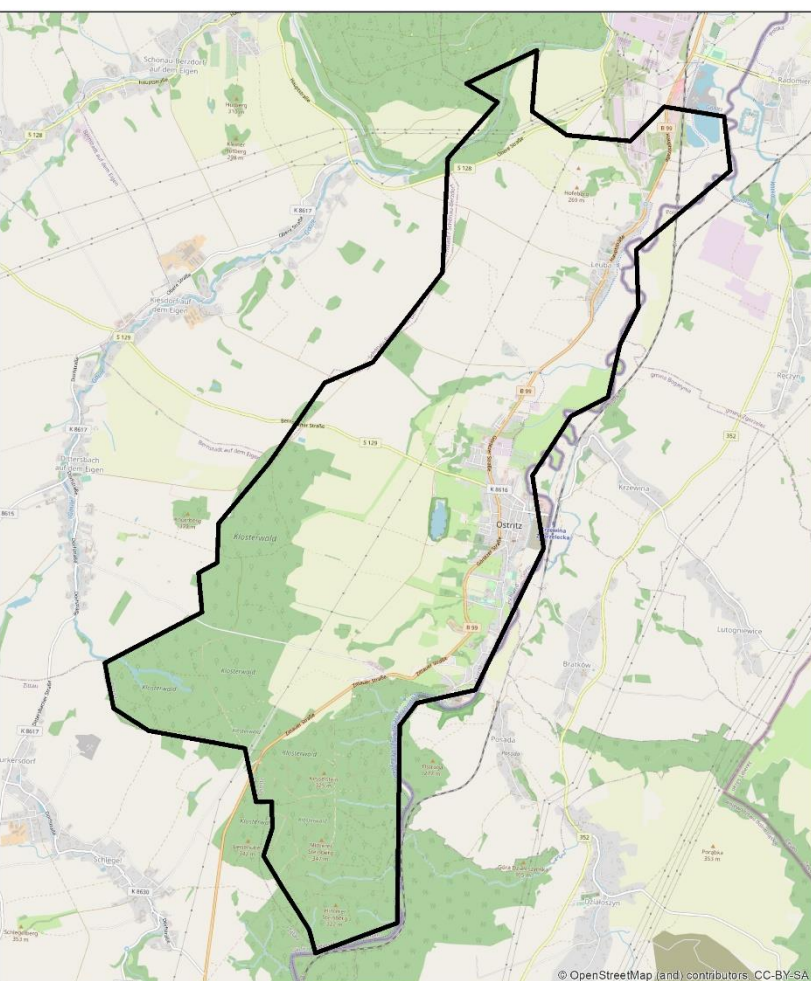


- ✓ siedziba gminy – Ostritz
- ✓ powiat Görlitz, kraj związkowy Saksonia, okręg administracyjny Drezno
- ✓ powierzchnia – 23,5 km²
- ✓ liczba ludności – 2508 osób

Obszar wsparcia- średnia:

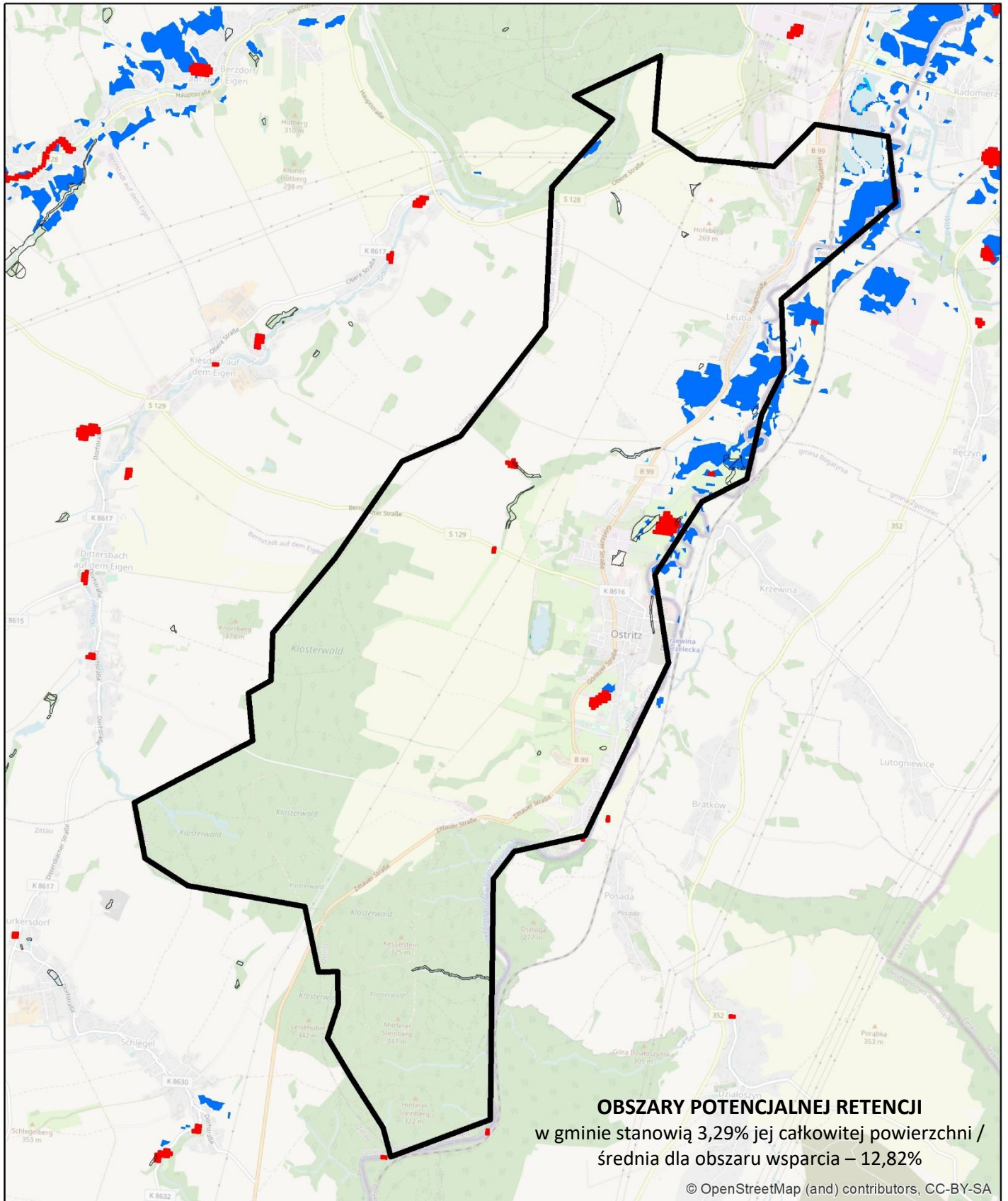
- lesistość [%] - 39,80%
- gęstość sieci rzecznej [km/km²] - 2,07
- udział powierzchni wód stojących w powierzchni gminy [%] - 1,96%

Gmina Ostritz:



źródło: OpenStreetMap

- ✓ powierzchnia lasów – 7,81 km², w tym:
 - liściaste – 0,63 km²
 - iglaste – 2,78 km²
 - mieszane – 4,40 km²
- ✓ powierzchnia lasów – 33,2% powierzchni gminy
- ✓ długość sieci rzecznej (dane z <https://www.wasser.sachsen.de>):
21,22 km (rzeki z nazwą)/ 41,63 km (wszystkie rzeki)
- ✓ gęstość sieci rzecznej:
0,90 km/km² / 1,77 km/km²
- ✓ % udział wód stojących w powierzchni gminy (dane z <https://www.wasser.sachsen.de>):
powierzchnia jezior – 0,15 km²
powierzchnia jezior – 0,65% powierzchni gminy



źródła danych:

Corine Land Cover 2018

- Bagna śródlądowe
- Torfowiska
- zagłębienia bezodpływowe, wygenerowane na podstawie DTM 25 m w programie ArchHydroTools

Zasięgi mokradel z Saksońskiego systemu informacji o torfowiskach i organicznych mokradłach SIMON, 2011

- Mokradła wg SIMON

Water and wetness - produkt tematyczny przedstawiający występowanie wody i obszarów wilgotnych w latach 2012-2018, EEA - Copernicus

- woda okresowa
- wilgotność stała
- wilgotność okresowa