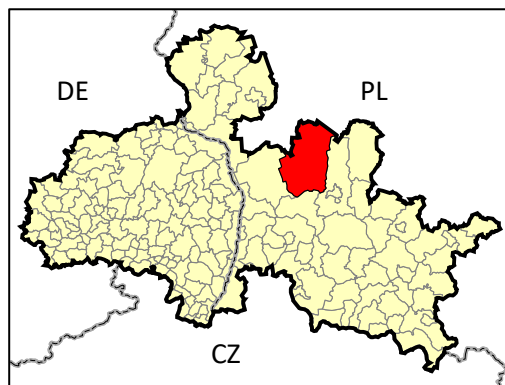


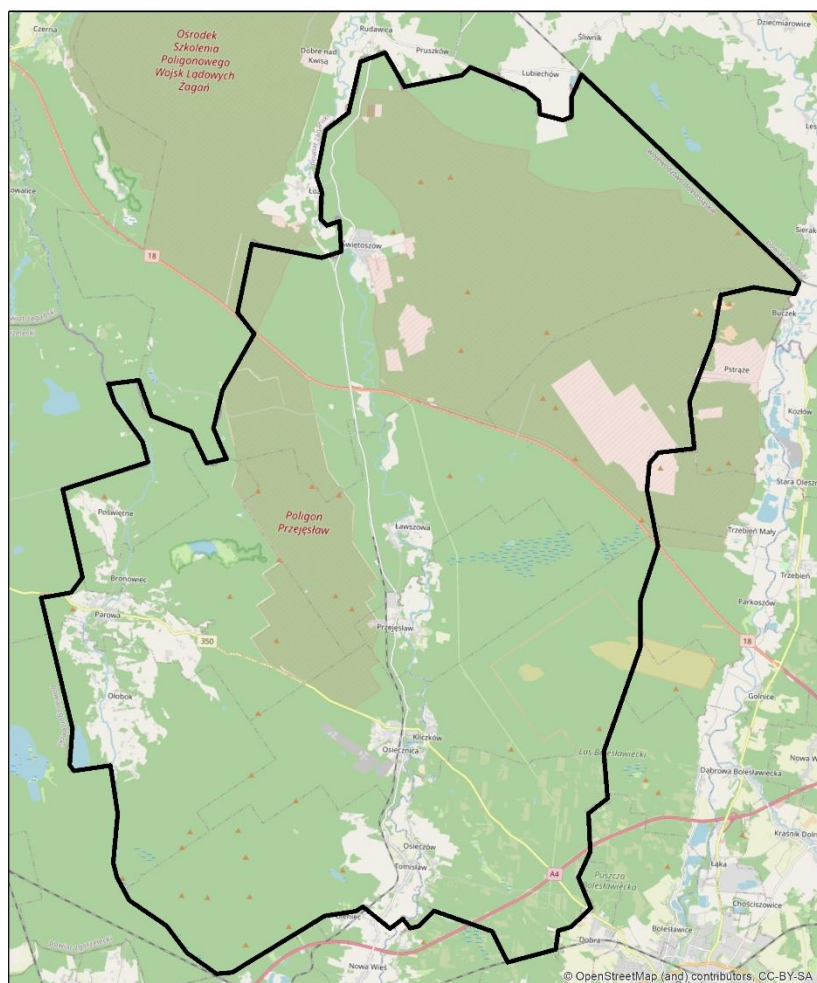
KARTA RETENCJI

gmina

OSIECZNICA



- ✓ gmina wiejska, siedziba gminy – Osiecznica
- ✓ powiat bolesławiecki, województwo dolnośląskie
- ✓ powierzchnia – 437,62 km²
- ✓ liczba ludności – 7261 osób
- ✓ inne miejscowości – Ławszowa, Ołobok, Osieczów, Osiecznica-Kliczków, Parowa, Przejęstów, Świętoszów, Tomisław



źródło: OpenStreetMap

Obszar wsparcia- średnia:

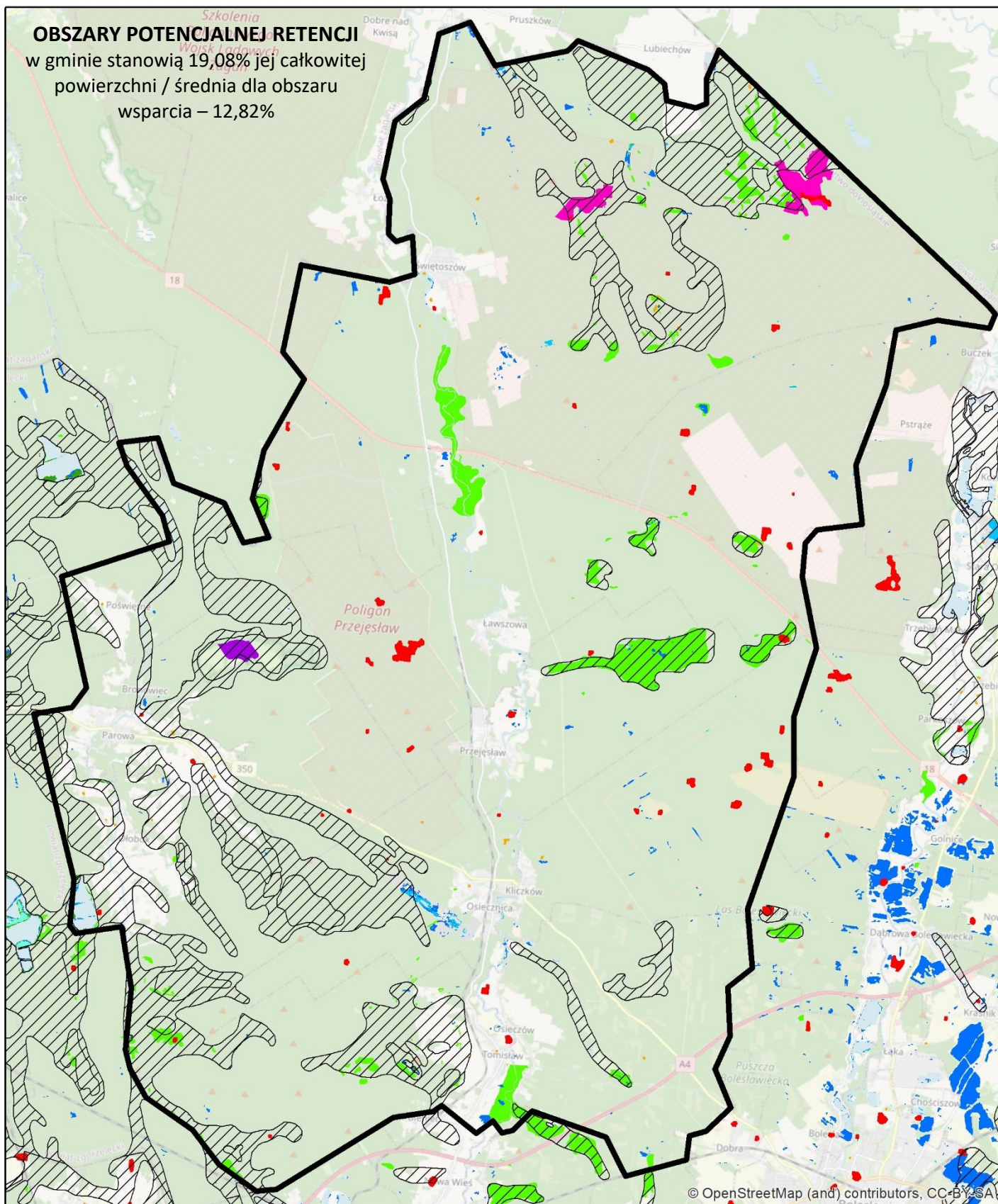
- lesistość [%] - 39,80%
- gęstość sieci rzecznej [km/km²] - 2,07
- udział powierzchni wód stojących w powierzchni gminy [%] - 1,96%

Gmina Osiecznica:

- ✓ powierzchnia lasów – 307,81 km² , w tym:
 - liściaste – 24,89 km²
 - iglaste – 225,55 km²
 - mieszane – 57,37 km²
- ✓ powierzchnia lasów – 70,3% powierzchni gminy
- ✓ długość sieci rzecznej:
 - wg MPHP10000 (rząd 1-9) – 170,09 km / (+ ciekі niewyróżnione) – 723,94 km
- ✓ gęstość sieci rzecznej:
 - 0,39 km/km² / 1,65 km/km²
- ✓ % udział wód stojących w powierzchni gminy:
 - powierzchnia jezior wg MPHP10000 – 1,04 km²
 - powierzchnia jezior – 0,24% powierzchni gminy

OBSZARY POTENCJALNEJ RETENCJI





w gminie stanowią 19,08% jej całkowitej powierzchni / średnia dla obszaru wsparcia – 12,82%





© OpenStreetMap (and) contributors, CC-BY-SA

źródła danych:


Baza Danych Obiektów Topograficznych

-  mokradło
-  szuwały
-  woda stojąca, poziom wody=0
-  zagłębienia bezodpływowe, wygenerowane na podstawie DTM 25 m w programie ArcHydroTools




Corine Land Cover 2018

-  Bagna śródlądowe
-  Torfowiska

Zasięgi historyczne mokradeł pochodzące z SIP Mokradła Polski, 2006

-  Mokradła wg SIP

Water and wetness - produkt tematyczny przedstawiający występowanie wody i obszarów wilgotnych w latach 2012-2018, EEA - Copernicus

-  woda okresowa
-  wilgotność stała
-  wilgotność okresowa