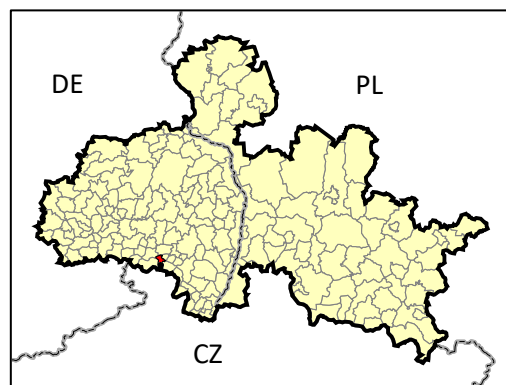


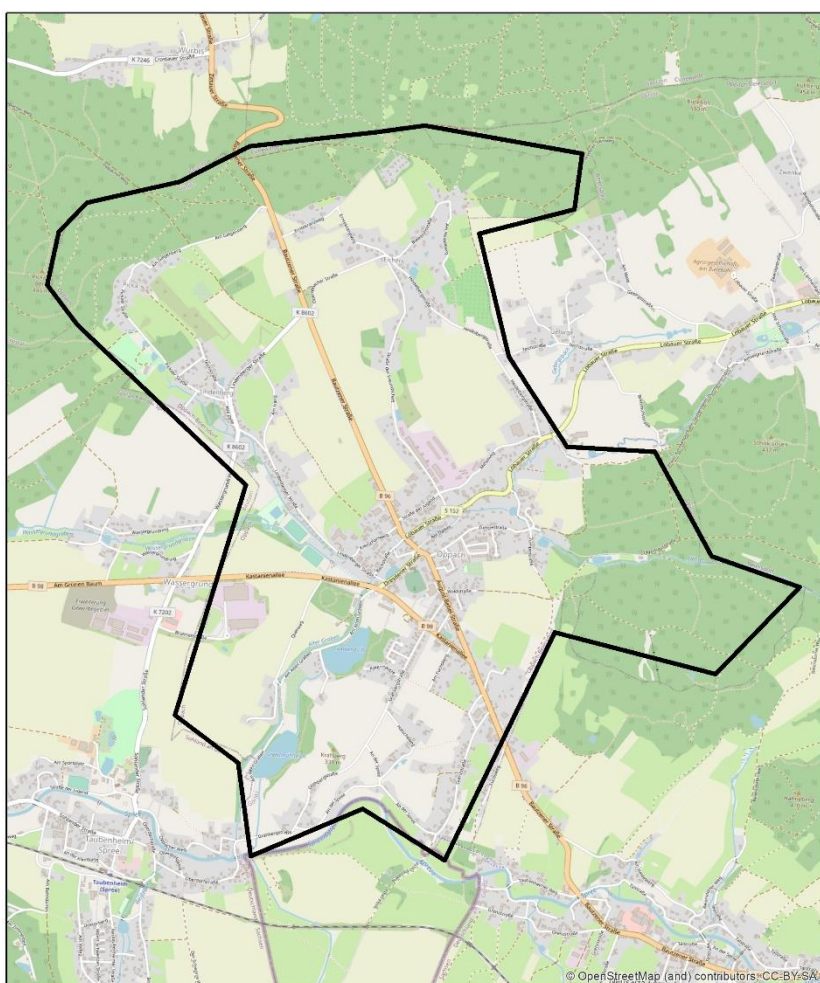
RETENTIONS-KARTE

Gemeinde

OPPACH



- ✓ Sitz der Gemeinde – Oppach
- ✓ Landkreis Görlitz, Land Sachsen, Regierungsbezirk Dresden
- ✓ Fläche – 7,9 km²
- ✓ Einwohner – 2548 Menschen



źródło: OpenStreetMap

Fördergebiet - Durchschnitt:

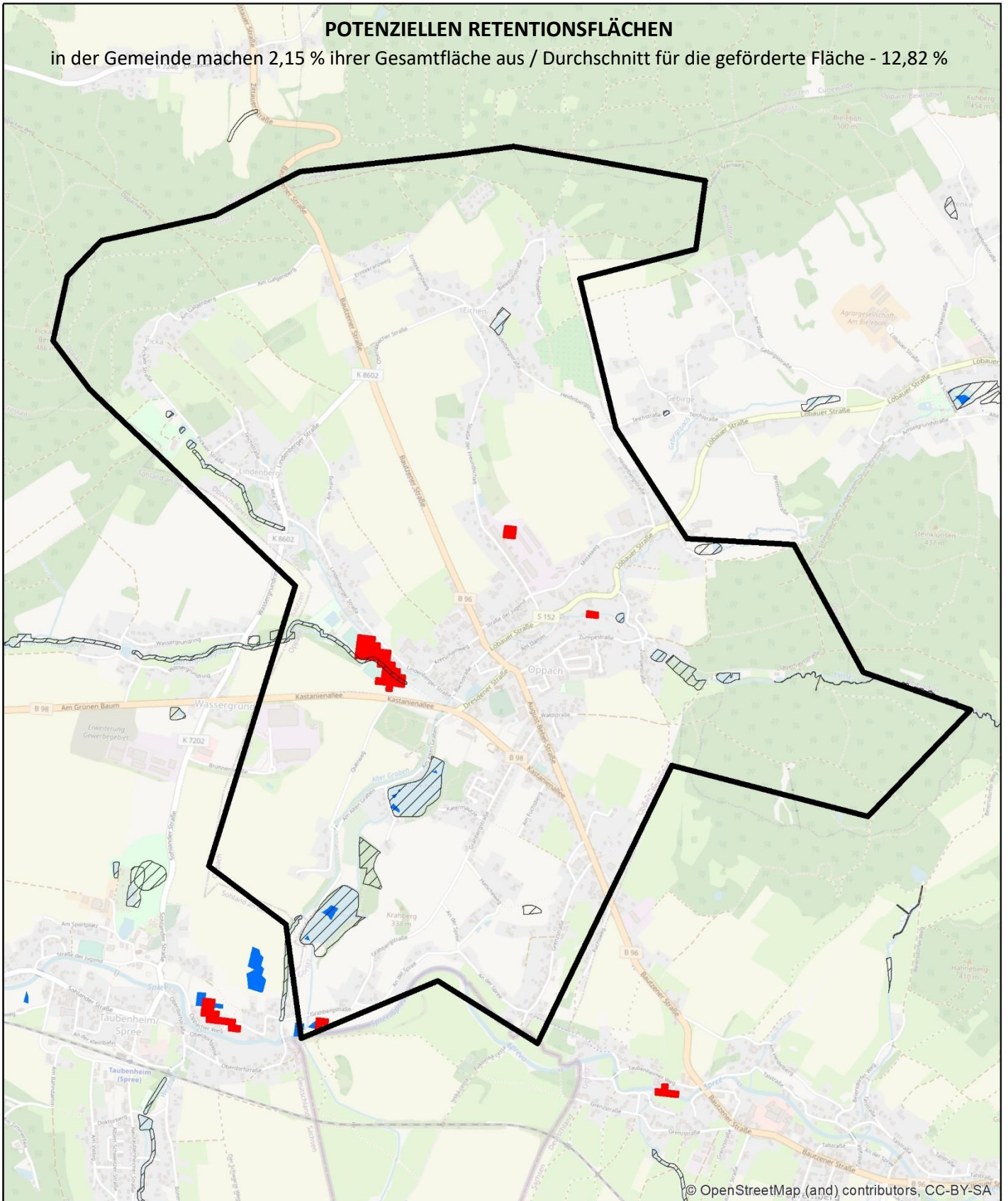
- im Waldbestand [%] - 39,80%
- in der Dichte des Flussnetzes [km/km²] - 2,07
- im prozentualen Anteil der Fläche mit stehendem Wasser in der Fläche der Gemeinde [%] - 1,96%

Gemeinde Oppach:

- ✓ Bewaldete Fläche – 1,89 km², davon:
 - Laubwälder – 0 km²
 - Nadelwälder – 1,89 km²
 - Mischwälder – 0 km²
- ✓ Waldfläche – 23,8% der Gemeindefläche
- ✓ Länge des Flussnetzes (Daten von <https://www.wasser.sachsen.de>) – 10,77 km (Fluss mit Namen)/ – 18,54 km (alle Flüsse)
- ✓ Dichte des Flussnetzes:
1,36 km/km² / 2,34 km/km²
- ✓ prozentualer Anteil der Fläche mit stehendem Wasser in der Fläche der Gemeinde (Daten von <https://www.wasser.sachsen.de>):
Fläche der Seen – 0,09 km²
Fläche der Seen – 1,15% der Gemeindefläche

POTENZIELLEN RETENTIONSFLÄCHEN

in der Gemeinde machen 2,15 % ihrer Gesamtfläche aus / Durchschnitt für die geförderte Fläche - 12,82 %



© OpenStreetMap (and) contributors, CC-BY-SA

Datenquelle:

Corine Land Cover 2018

- Binnensümpfe
- Torfgebiete
- Abflusslose Vertiefungen - generiert aus einem 25x25m großen numerischen Geländemodell mit Hilfe des Programms ArchHydroTools2

Informationssystem zur Lage und Verteilung von Mooren und anderen ökosystemarisch definierten Feuchtgebieten, SIMON 2011

- Feuchtgebiete

Water and Wetness, ein thematisches Produkt, das das Vorkommen von Wasser und Feuchtgebieten von 2012 bis 2018 zeigt, EEA – Copernicus:

- temporäres Wasser
- permanente Feuchtigkeit
- temporäre Feuchtigkeit