

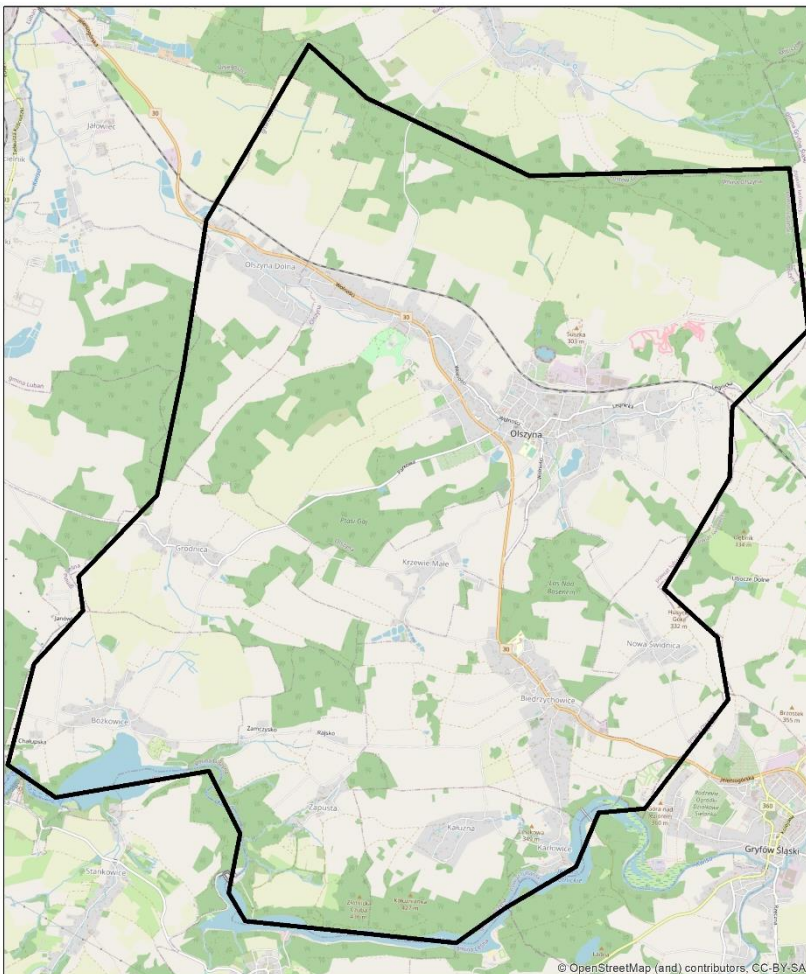
RETENTIONS-KARTE

Gemeinde

OLSZYNA



- ✓ Stadt-Land-Gemeinde, Sitz der Gemeinde – Olszyna
- ✓ Landkreis lubański, Woiwodschaft dolnośląskie
- ✓ Fläche – 46,89 km²
- ✓ Einwohner – 6392 osoby
- ✓ andere Städte – Olszyna Dolna, Biedrzychowice, Bożkowice, Grodnica, Zapusta, Kałużna, Karłowice, Nowa Świdnica, Krzewie Małe



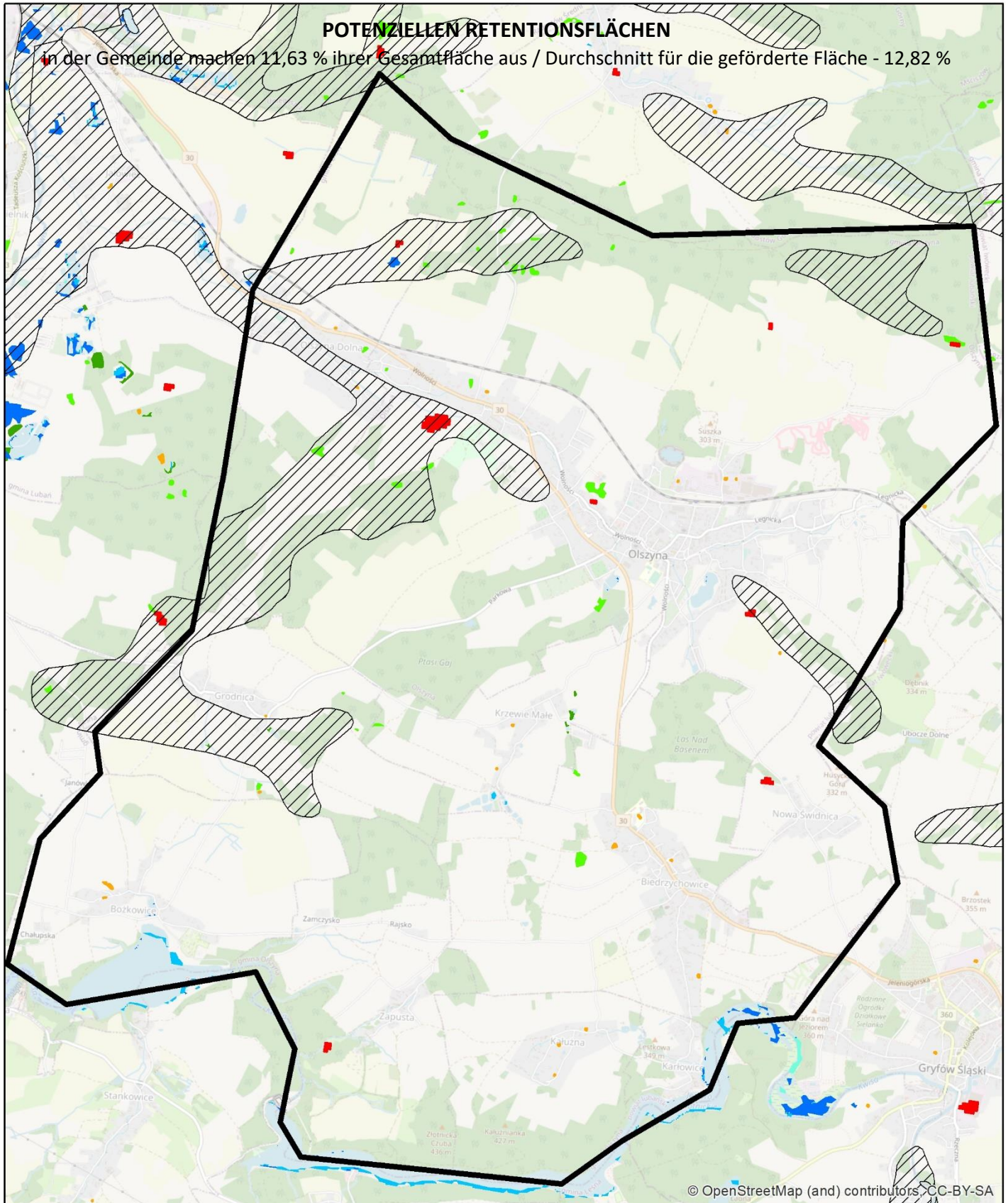
źródło: OpenStreetMap

Fördergebiet - Durchschnitt:

- im Waldbestand [%] - 39,80%
- in der Dichte des Flussnetzes [km/km²] - 2,07
- im prozentualen Anteil der Fläche mit stehendem Wasser in der Fläche der Gemeinde [%] - 1,96%

Gemeinde Olszyna:

- ✓ Bewaldete Fläche – 10,34 km², davon:
 - Laubwälder – 0,0 km²
 - Nadelwälder – 2,34 km²
 - Mischwälder – 8,0 km²
- ✓ Waldfläche – 22,1% der Gemeindefläche
- ✓ Länge des Flussnetzes nach der Hydrographischen Karte Polens (Flussreihe 1-9) – 37,22 km / (+unmarkierte Flüsse) – 129,73 km
- ✓ Dichte des Flussnetzes:
0,79 km/km² / 2,77 km/km²
- ✓ prozentualer Anteil der Fläche mit stehendem Wasser in der Fläche der Gemeinde:
Fläche der Seen nach der Hydrographischen Karte Polens – 1,22 km²
Fläche der Seen – 2,61% der Gemeindefläche



Datenquelle:

Topografische Objektdatenbank

- Feuchtgebiete
- Schlif-Reet
- permanentes Wasser, Wasserstand = 0
- Abflusslose Vertiefungen - generiert aus einem 25x25m großen numerischen Geländeemodell mit Hilfe des Programms ArchHydroTools2

Corine Land Cover 2018

- Binnensümpfe
- Torfgebiete

Räumliches Informationssystem über Feuchtgebiete in Polen, 2006

- Feuchtgebiete

Water and Wetness, ein thematisches Produkt, das das Vorkommen von Wasser und Feuchtgebieten von 2012 bis 2018 zeigt, EEA – Copernicus:

- temporäres Wasser
- permanentes Feuchtigkeit
- temporäre Feuchtigkeit