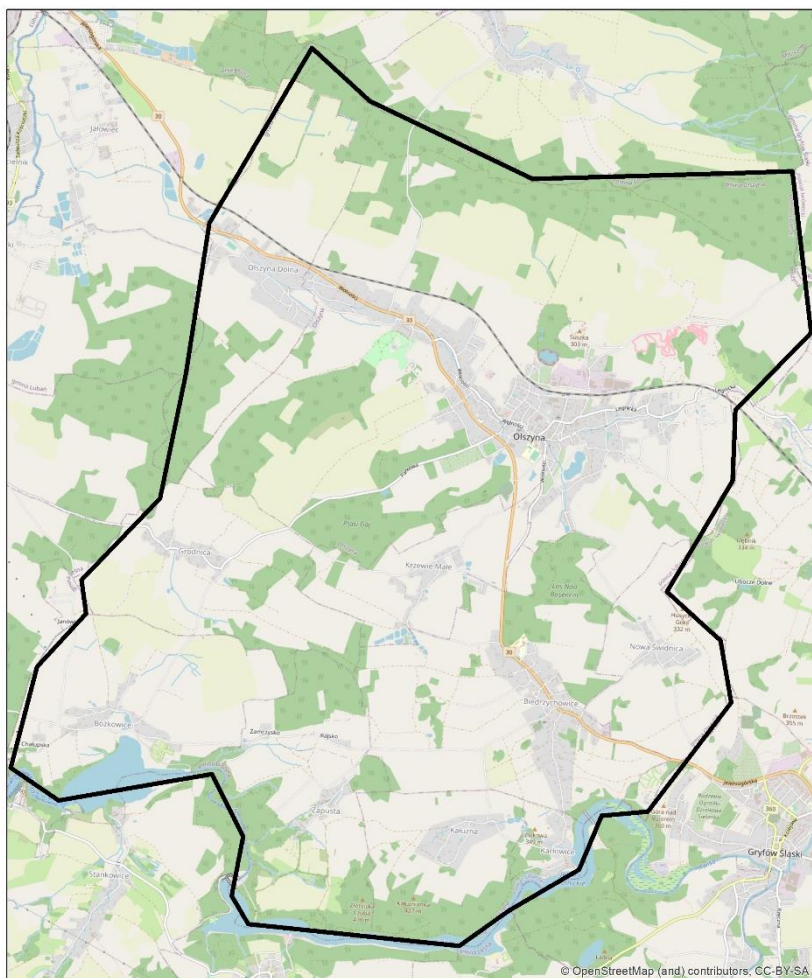


KARTA RETENCJI

gmina OLSZYNA



- ✓ gmina miejsko-wiejska, siedziba gminy – Olszyna
- ✓ powiat lubański, województwo dolnośląskie
- ✓ powierzchnia – 46,89 km²
- ✓ liczba ludności – 6392 osoby
- ✓ inne miejscowości – Olszyna Dolna, Biedzychowice, Bożkowice, Grodnica, Zapusta, Kałużna, Kartowice, Nowa Świdnica, Krzewie Małe



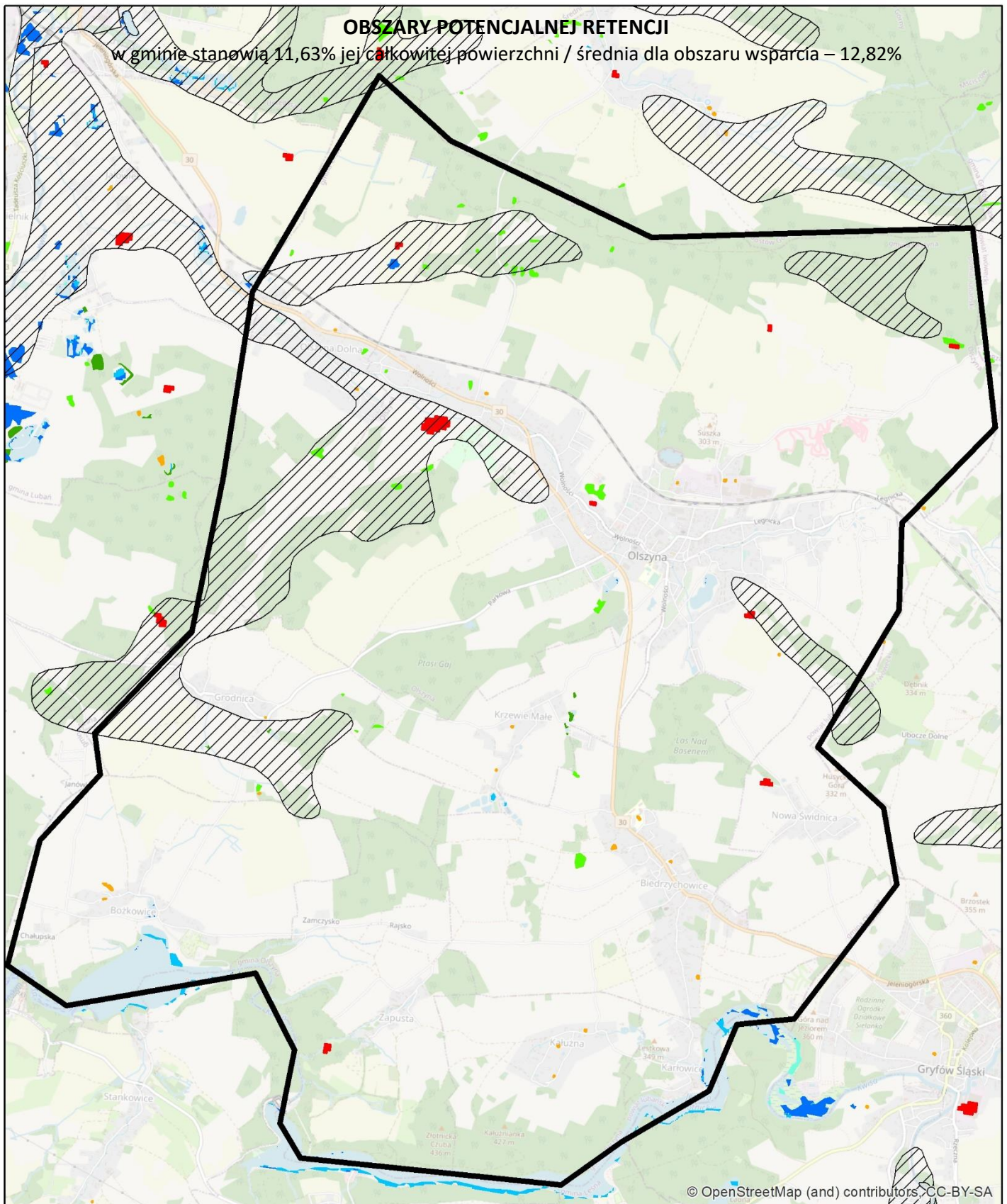
źródło: OpenStreetMap

Obszar wsparcia- średnia:

- lesistość [%] - 39,80%
- gęstość sieci rzecznej [km/km²] - 2,07
- udział powierzchni wód stojących w powierzchni gminy [%] - 1,96%

Gmina Olszyna:

- ✓ powierzchnia lasów – 10,34 km², w tym:
 - liściaste – 0,0 km²
 - iglaste – 2,34 km²
 - mieszane – 8,0 km²
- ✓ powierzchnia lasów – 22,1% powierzchni gminy
- ✓ długość sieci rzecznej:
wg MPHP10000 (rząd 1-9) – 37,22 km / (+
cieki niewyróżnione) – 129,73 km
- ✓ gęstość sieci rzecznej:
0,79 km/km² / 2,77 km/km²
- ✓ udział wód stojących w powierzchni gminy:
powierzchnia jezior wg MPHP10000 –
1,22 km²
powierzchnia jezior – 2,61% powierzchni gminy



źródła danych:

Baza Danych Obiektów Topograficznych

- mokradło
- szuwały
- woda stojąca, poziom wody=0
- zagłębienia bezodpływowe, wygenerowane na podstawie DTM 25 m w programie ArcHydroTools

Corine Land Cover 2018

- Bagna śródlądowe
- Torfowiska

Zasięgi historyczne mokradeł pochodzące z SIP Mokradła Polski, 2006

- Mokradła wg SIP

Water and wetness - produkt tematyczny przedstawiający występowanie wody i obszarów wilgotnych w latach 2012-2018, EEA - Copernicus

- woda okresowa
- wilgotność stała
- wilgotność okresowa