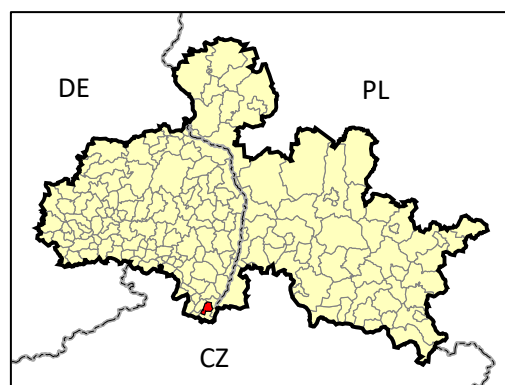


# KARTA RETENCJI

gmina

**OLBERSDORF**

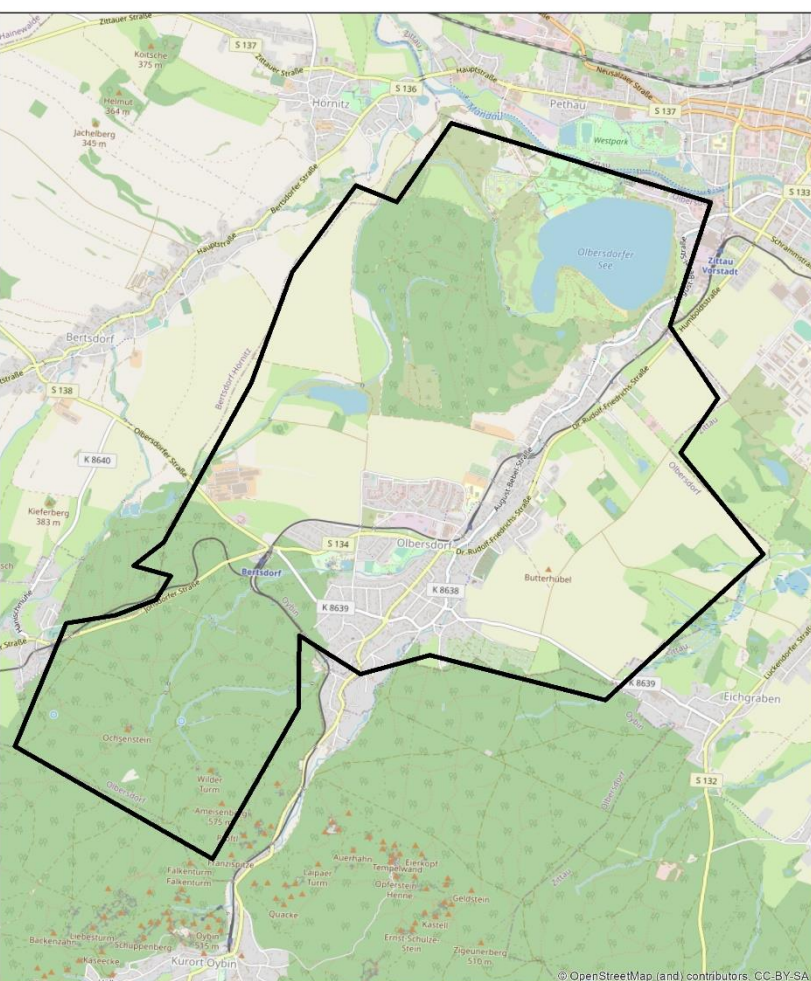


- ✓ siedziba gminy – Olbersdorf
- ✓ powiat Görlitz, kraj związkowy Saksonia, okręg administracyjny Drezno
- ✓ powierzchnia – 14,5 km<sup>2</sup>
- ✓ liczba ludności – 5424 osoby

## Obszar wsparcia- średnia:

- lesistość [%] - 39,80%
- gęstość sieci rzecznej [km/km<sup>2</sup>] - 2,07
- udział powierzchni wód stojących w powierzchni gminy [%] - 1,96%

## Gmina Olbersdorf:

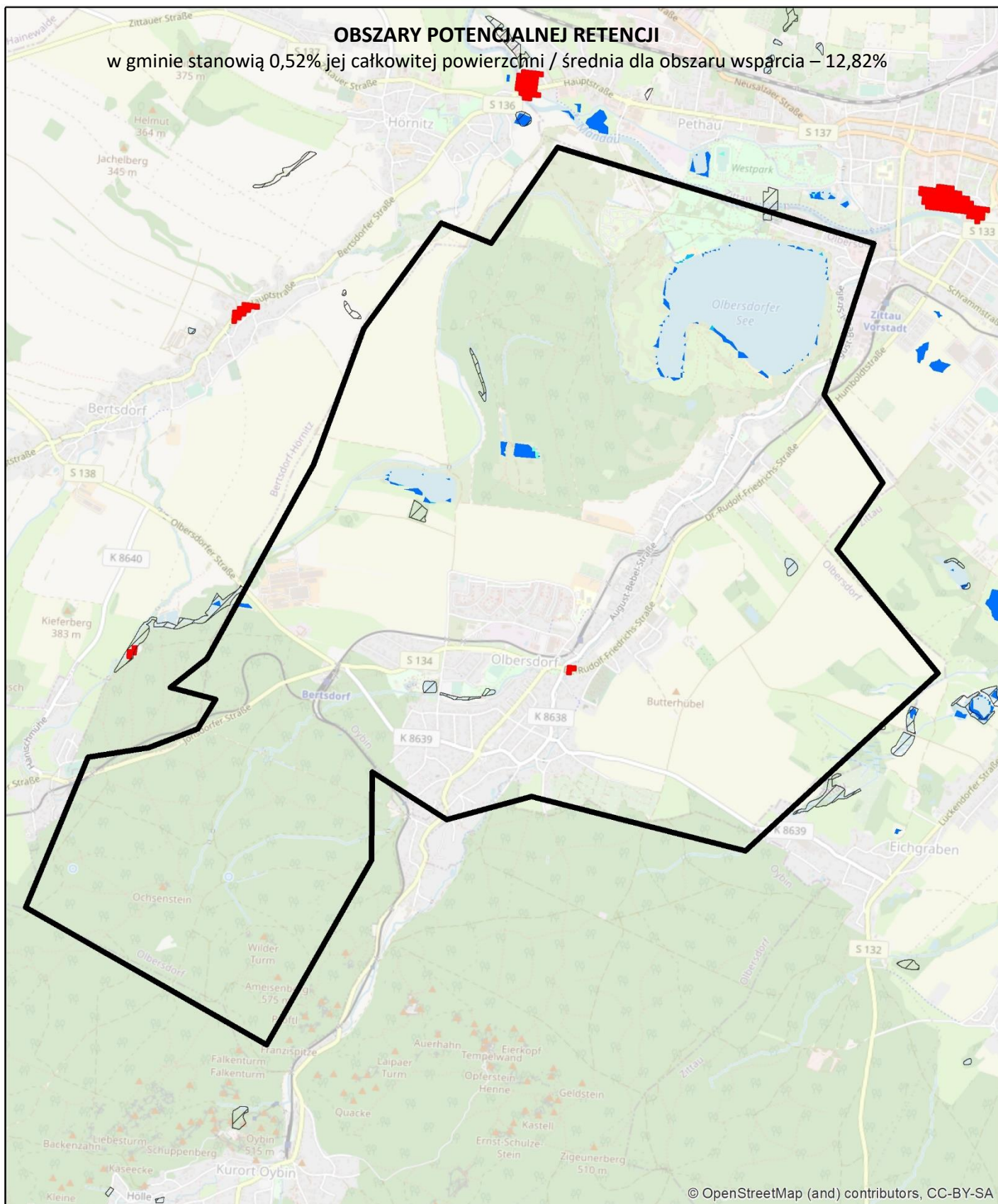


źródło: OpenStreetMap

- ✓ powierzchnia lasów – 5,11 km<sup>2</sup>, w tym:
  - liściaste – 1,66 km<sup>2</sup>
  - iglaste – 3,45 km<sup>2</sup>
  - mieszane – 0 km<sup>2</sup>
- ✓ powierzchnia lasów – 35,3% powierzchni gminy
- ✓ długość sieci rzecznej (dane z <https://www.wasser.sachsen.de>): 15,37 km (rzeki z nazwą)/ 33,08 km (wszystkie rzeki)
- ✓ gęstość sieci rzecznej: 1,06 km/km<sup>2</sup> / 2,29 km/km<sup>2</sup>
- ✓ % udział wód stojących w powierzchni gminy (dane z <https://www.wasser.sachsen.de>):
  - powierzchnia jezior – 0,70 km<sup>2</sup>
  - powierzchnia jezior – 4,83% powierzchni gminy




## OBSZARY POTENCJALNEJ RETENCJI

w gminie stanowią 0,52% jej całkowitej powierzchni / średnia dla obszaru wsparcia – 12,82%



źródła danych:


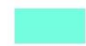

Corine Land Cover 2018

-  Bagna śródlądowe
-  Torfowiska
-  zagłębienia bezodpływowe, wygenerowane na podstawie DTM 25 m w programie ArchHydroTools

Zasięgi mokradet z Saksońskiego systemu informacji o torfowiskach i organicznych mokradłach SIMON, 2011

-  Mokradła wg SIMON

Water and wetness - produkt tematyczny przedstawiający występowanie wody i obszarów wilgotnych w latach 2012-2018, EEA - Copernicus

-  woda okresowa
-  wilgotność stała
-  wilgotność okresowa