

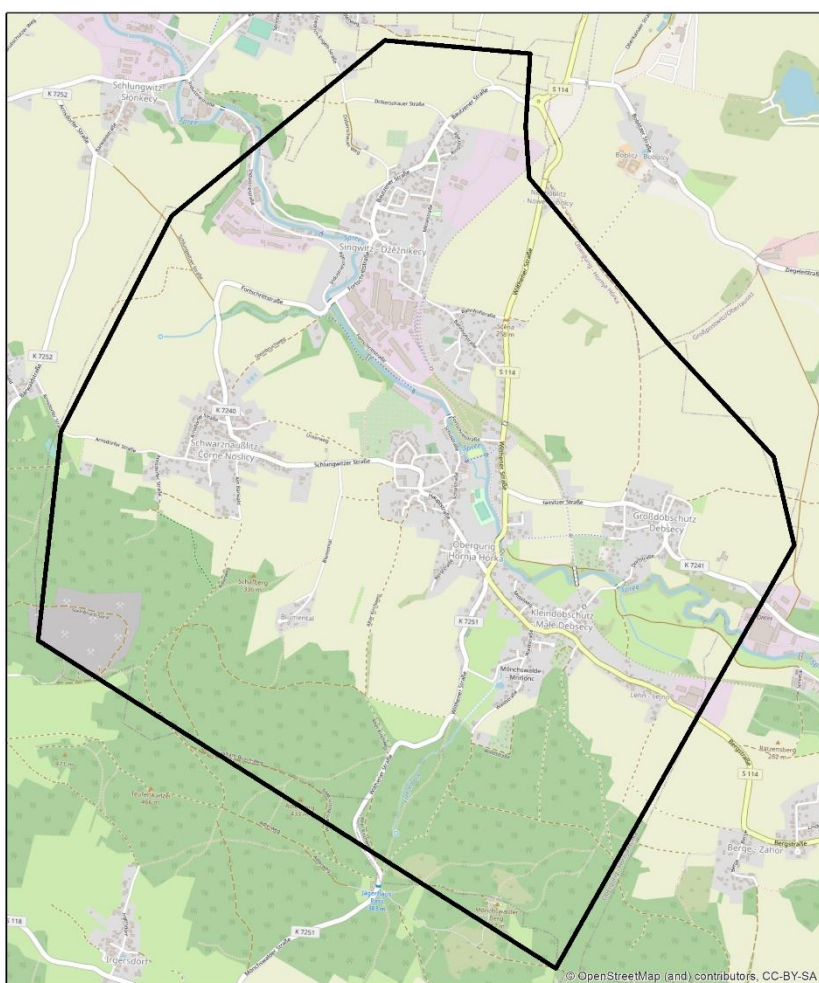
# KARTA RETENCJI

gmina

**OBERGURIG**



- ✓ siedziba gminy – Obergurig
- ✓ powiat Budziszyn, kraj związkowy Saksonia, okręg administracyjny Drezno
- ✓ powierzchnia – 9,8 km<sup>2</sup>
- ✓ liczba ludności – 2081 osób



źródło: OpenStreetMap

## Obszar wsparcia- średnia:

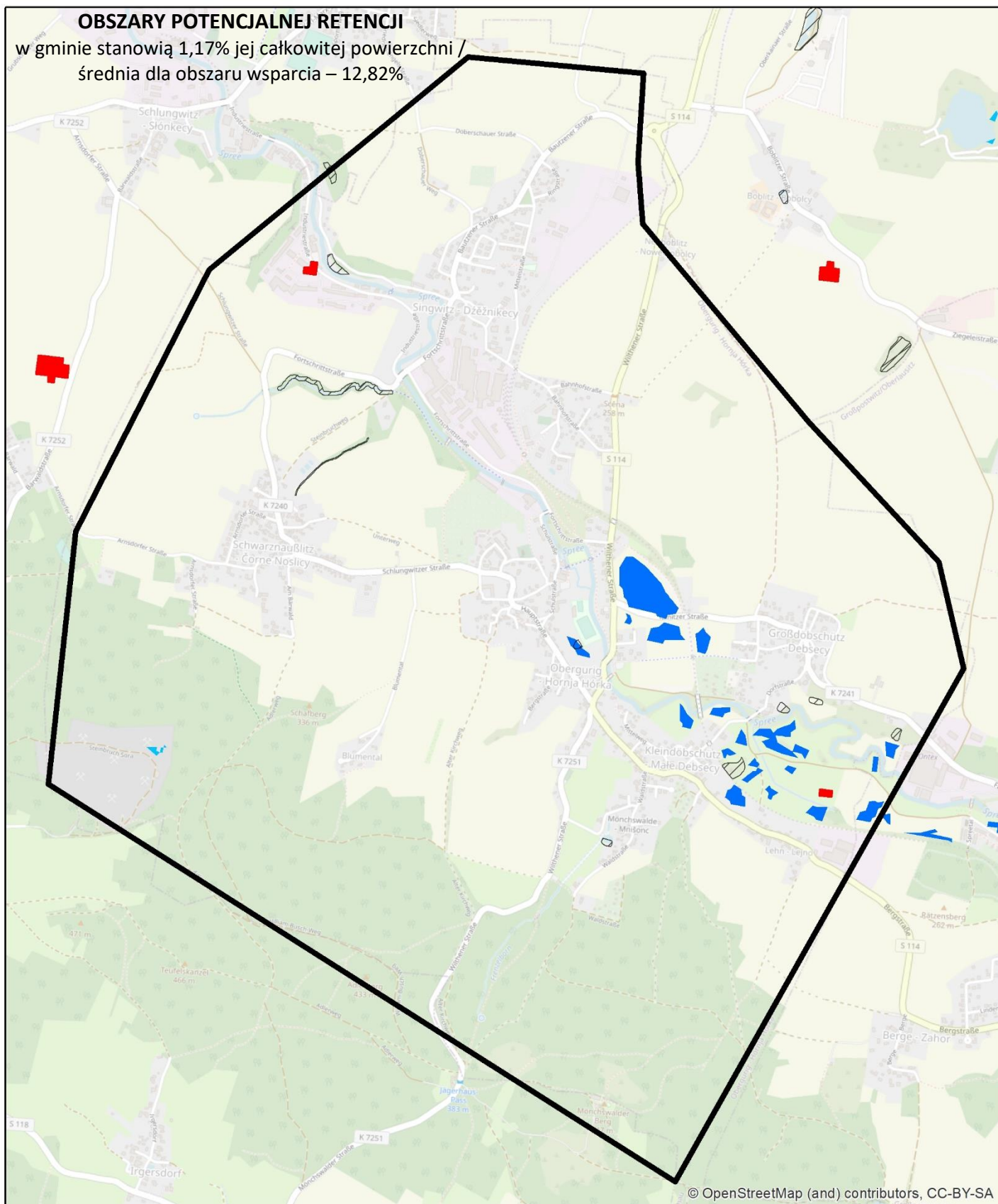
- lesistość [%] - 39,80%
- gęstość sieci rzecznej [km/km<sup>2</sup>] - 2,07
- udział powierzchni wód stojących w powierzchni gminy [%] - 1,96%

## Gmina Obergurig:

- ✓ powierzchnia lasów – 2,45 km<sup>2</sup>, w tym:
  - liściaste – 0 km<sup>2</sup>
  - iglaste – 2,07 km<sup>2</sup>
  - mieszane – 0,38 km<sup>2</sup>
- ✓ powierzchnia lasów – 25,1% powierzchni gminy
- ✓ długość sieci rzecznej (dane z <https://www.wasser.sachsen.de>):  
5,48 km (rzeki z nazwą)/ 14,79 km (wszystkie rzeki)
- ✓ gęstość sieci rzecznej:  
0,56 km/km<sup>2</sup> / 1,52 km/km<sup>2</sup>
- ✓ % udział wód stojących w powierzchni gminy (dane z <https://www.wasser.sachsen.de>):  
powierzchnia jezior – 0,003 km<sup>2</sup>  
powierzchnia jezior – 0,03% powierzchni gminy




## OBSZARY POTENCJALNEJ RETENCJI

w gminie stanowią 1,17% jej całkowitej powierzchni /  
średnia dla obszaru wsparcia – 12,82%



źródła danych:




### Corine Land Cover 2018

-  Bagna śródlądowe
-  Torfowiska
-  zagłębienia bezodpływowe, wygenerowane na podstawie DTM 25 m w programie ArchHydroTools

Zasięgi mokradel z Saksońskiego systemu informacji o torfowiskach i organicznych mokradłach SIMON, 2011

-  Mokradła wg SIMON

Water and wetness - produkt tematyczny przedstawiający występowanie wody i obszarów wilgotnych w latach 2012-2018, EEA - Copernicus

-  woda okresowa
-  wilgotność stała
-  wilgotność okresowa