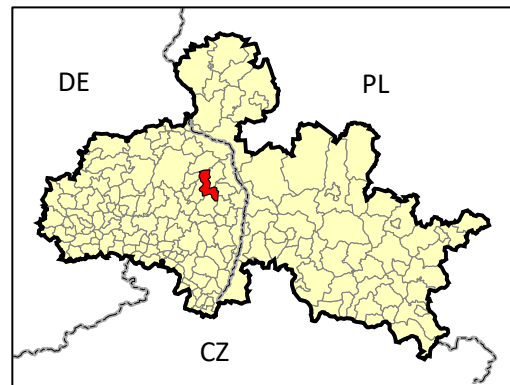


KARTA RETENCJI

gmina

NIESKY

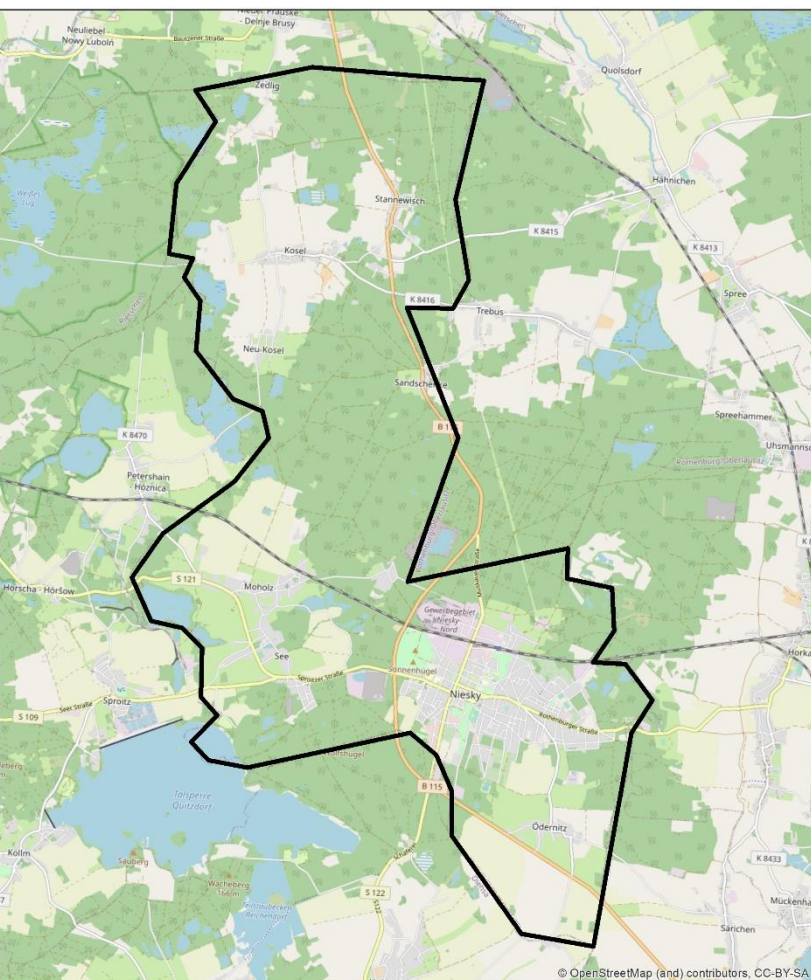


- ✓ siedziba gminy – Niesky
- ✓ powiat Görlitz, kraj związkowy Saksonia, okręg administracyjny Drezno
- ✓ powierzchnia – 54,6 km²
- ✓ liczba ludności – 9936 osób

Obszar wsparcia- średnia:

- lesistość [%] - 39,80%
- gęstość sieci rzecznej [km/km²] - 2,07
- udział powierzchni wód stojących w powierzchni gminy [%] - 1,96%

Gmina Niesky:

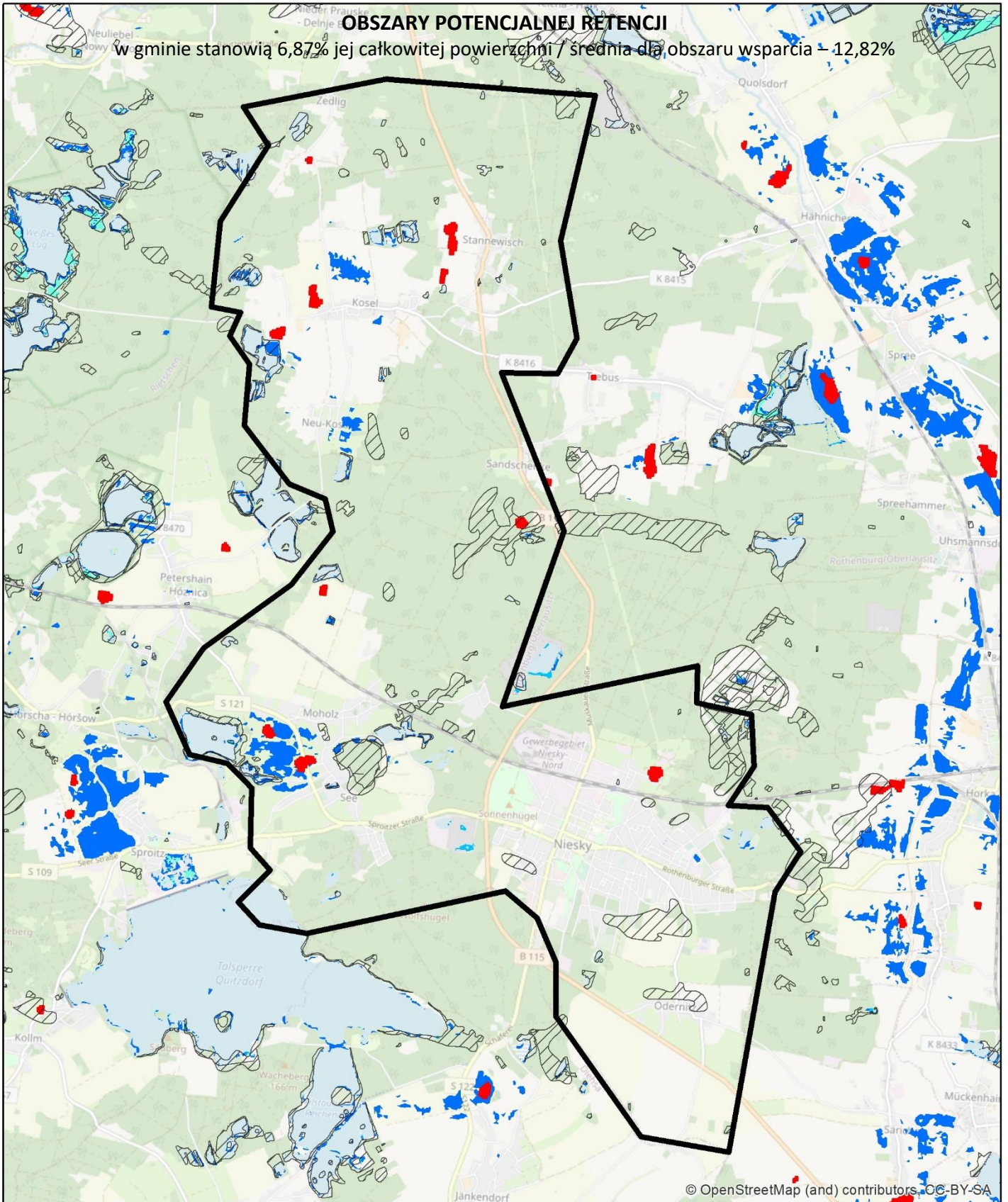


źródło: OpenStreetMap

- ✓ powierzchnia lasów – 30,00 km², w tym:
 - liściaste – 0,90 km²
 - iglaste – 28,09 km²
 - mieszane – 1,01 km²
- ✓ powierzchnia lasów – 55,0% powierzchni gminy
- ✓ długość sieci rzecznej (dane z <https://www.wasser.sachsen.de>): 27,77 km (rzeki z nazwą)/ 134,72 km (wszystkie rzeki)
- ✓ gęstość sieci rzecznej: 0,51 km/km² / 2,47 km/km²
- ✓ % udział wód stojących w powierzchni gminy (dane z <https://www.wasser.sachsen.de>):
 - powierzchnia jezior – 1,69 km²
 - powierzchnia jezior – 3,10% powierzchni gminy




OBSZARY POTENCJALNEJ RETENCJI

w gminie stanowią 6,87% jej całkowitej powierzchni / średnia dla obszaru wsparcia – 12,82%



źródła danych:


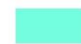

Corine Land Cover 2018

-  Bagna śródlądowe
-  Torfowiska
-  zagłębienia bezodpływowe, wygenerowane na podstawie DTM 25 m w programie ArchHydroTools

Zasięgi mokradel z Saksońskiego systemu informacji o torfowiskach i organicznych mokradłach SIMON, 2011

-  Mokradła wg SIMON

Water and wetness - produkt tematyczny przedstawiający występowanie wody i obszarów wilgotnych w latach 2012-2018, EEA - Copernicus

-  woda okresowa
-  wilgotność stała
-  wilgotność okresowa