

# KARTA RETENCJI

gmina

# NEUKIRCH/LAUSITZ

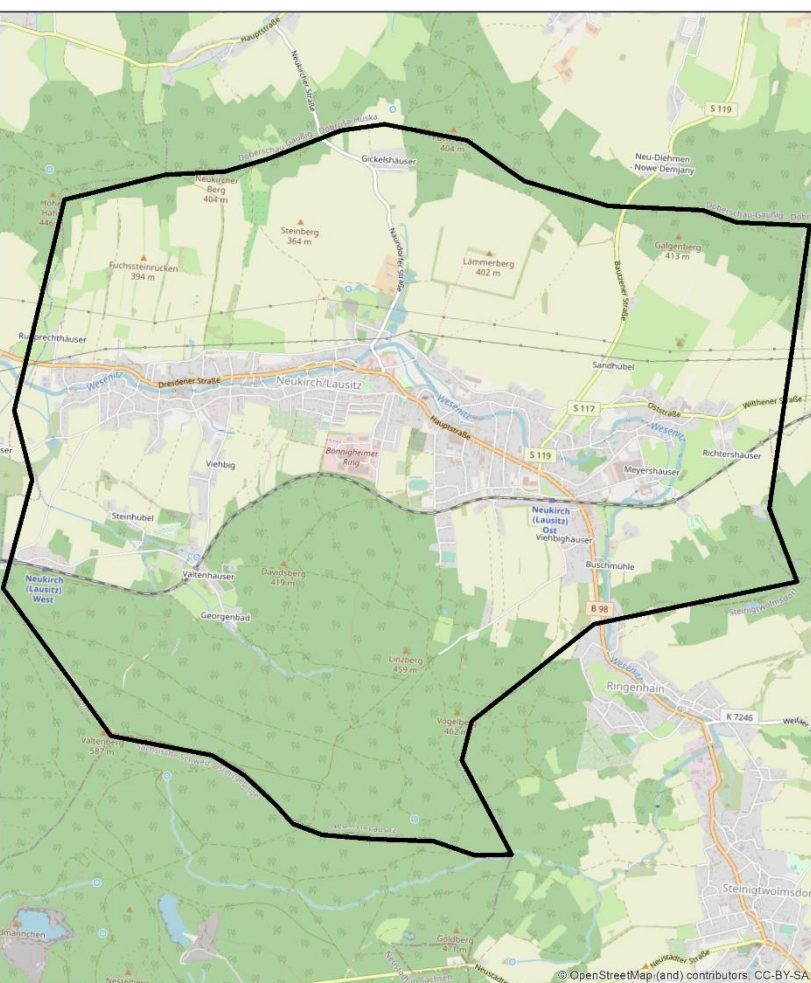


- ✓ siedziba gminy – Neukirch/Lausitz
- ✓ powiat Budziszyn, kraj związkowy Saksonia, okręg administracyjny Drezno
- ✓ powierzchnia – 21,1 km<sup>2</sup>
- ✓ liczba ludności – 5145 osób

## Obszar wsparcia- średnia:

- lesistość [%] - 39,80%
- gęstość sieci rzecznej [km/km<sup>2</sup>] - 2,07
- udział powierzchni wód stojących w powierzchni gminy [%] - 1,96%

## Gmina Neukirch/Lausitz:

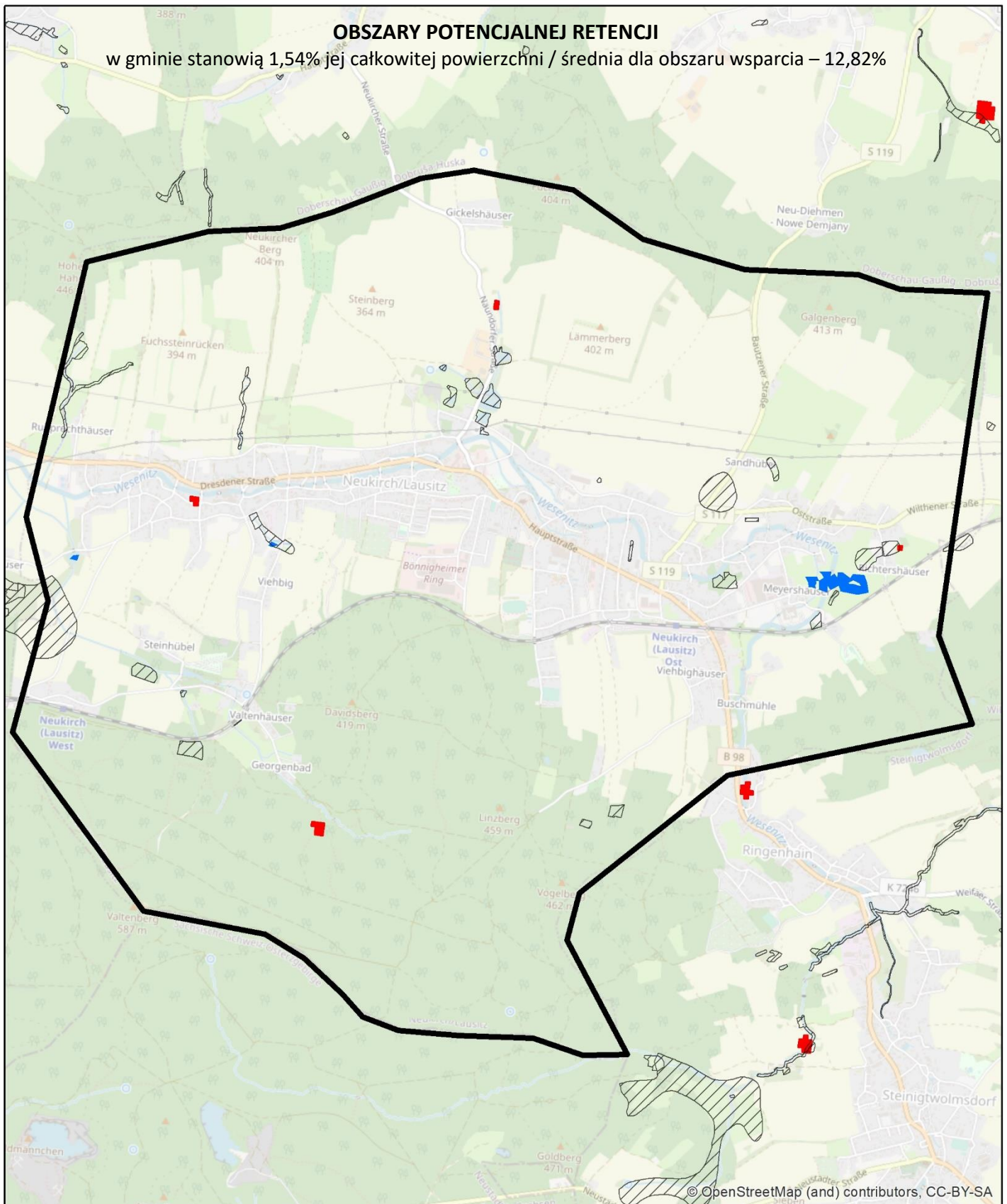


źródło: OpenStreetMap

- ✓ powierzchnia lasów – 7,79 km<sup>2</sup>, w tym:
  - liściaste – 0,57 km<sup>2</sup>
  - iglaste – 7,03 km<sup>2</sup>
  - mieszane – 0,19 km<sup>2</sup>
- ✓ powierzchnia lasów – 36,8% powierzchni gminy
- ✓ długość sieci rzecznej (dane z <https://www.wasser.sachsen.de>): 14,47 km (rzeki z nazwą)/ 35,67 km (wszystkie rzeki)
- ✓ gęstość sieci rzecznej: 0,68 km/km<sup>2</sup> / 1,69 km/km<sup>2</sup>
- ✓ % udział wód stojących w powierzchni gminy (dane z <https://www.wasser.sachsen.de>):
  - powierzchnia jezior – 0,04 km<sup>2</sup>
  - powierzchnia jezior – 0,18% powierzchni gminy




## OBSZARY POTENCJALNEJ RETENCJI

w gminie stanowią 1,54% jej całkowitej powierzchni / średnia dla obszaru wsparcia – 12,82%



źródła danych:




Corine Land Cover 2018

-  Bagna śródlądowe
-  Torfowiska
-  zagłębienia bezodpływowe, wygenerowane na podstawie DTM 25 m w programie ArchHydroTools

Zasięgi mokradet z Saksońskiego systemu informacji o torfowiskach i organicznych mokradłach SIMON, 2011

-  Mokradła wg SIMON

Water and wetness - produkt tematyczny przedstawiający występowanie wody i obszarów wilgotnych w latach 2012-2018, EEA - Copernicus

-  woda okresowa
-  wilgotność stała
-  wilgotność okresowa