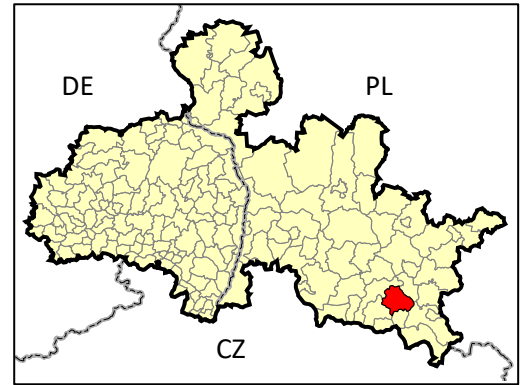


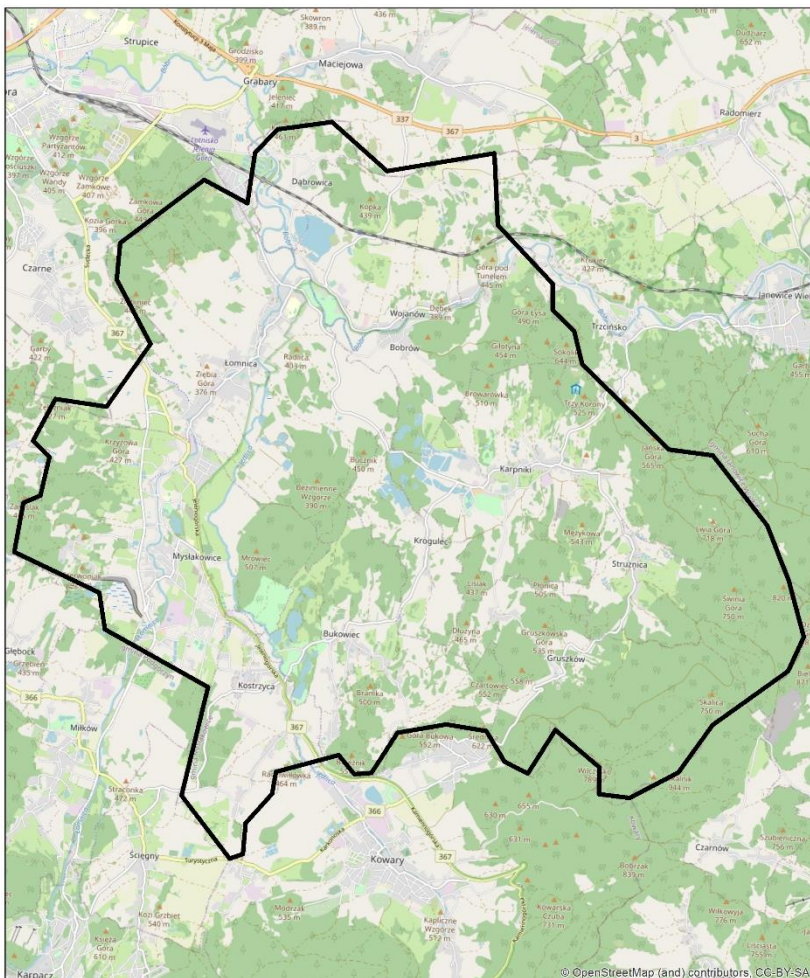
RETENTIONS-KARTE

Gemeinde

MYSŁAKOWICE



- ✓ ländliche Gemeinde, Sitz der Gemeinde – Myslakowice
- ✓ Landkreis jeleniogórski, Woiwodschaft dolnośląskie
- ✓ Fläche – 87,63 km²
- ✓ Einwohner – 10061 Menschen
- ✓ andere Städte – Bukowiec, Dąbrowica, Gruszków, Karpniki, Kostrzyca, Krogulec, Łomnica, Strużnica, Wojanów, Bobrów, Januszowice



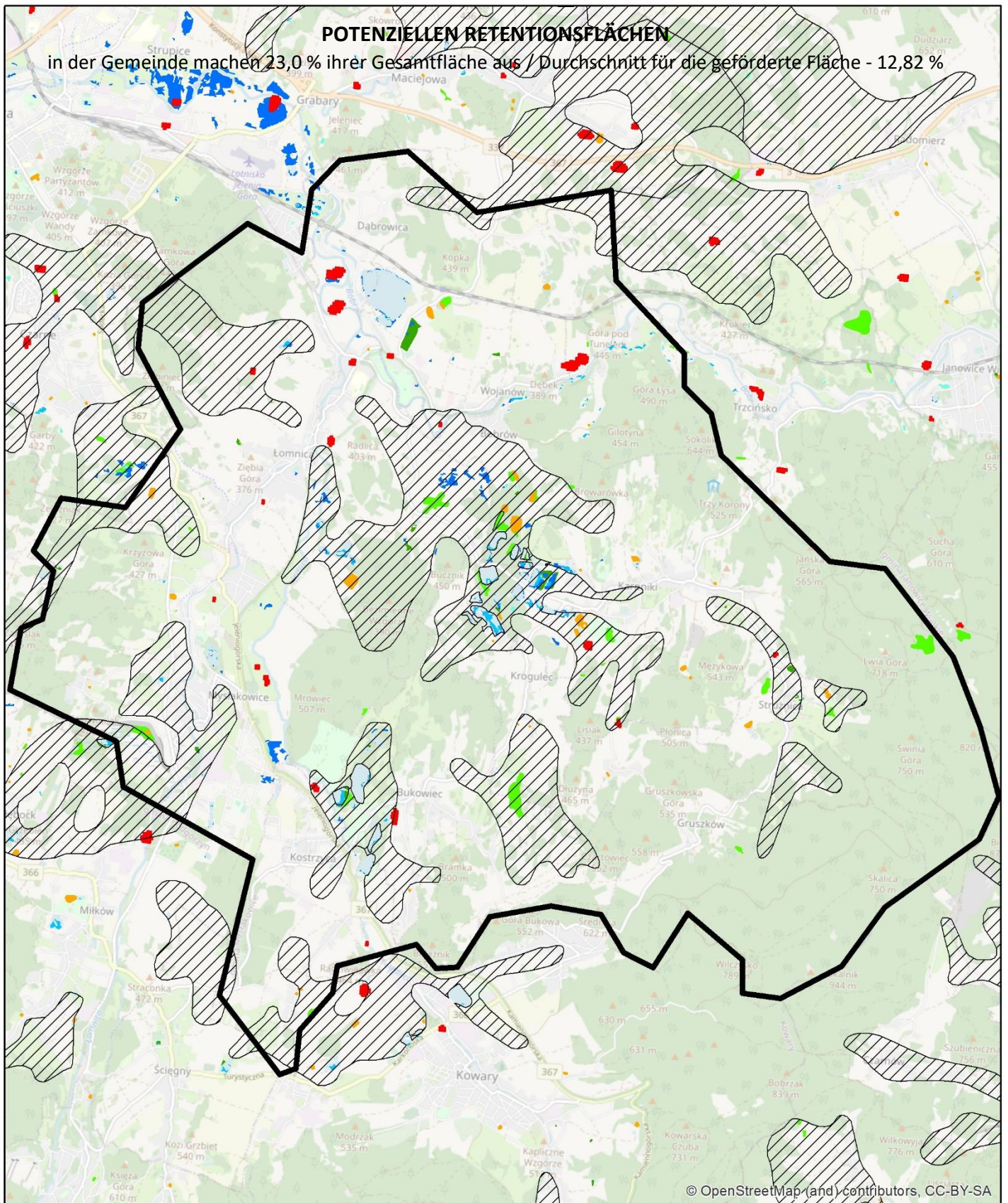
źródło: OpenStreetMap

Fördergebiet - Durchschnitt:

- im Waldbestand [%] - 39,80%
- in der Dichte des Flussnetzes [km/km²] - 2,07
- im prozentualen Anteil der Fläche mit stehendem Wasser in der Fläche der Gemeinde [%] - 1,96%

Gemeinde Myslakowice:

- ✓ Bewaldete Fläche – 37,16 km², davon:
 - Laubwälder – 7,33 km²
 - Nadelwälder – 17,9 km²
 - Mischwälder – 11,93 km²
- ✓ Waldfläche – 42,4% der Gemeindefläche
- ✓ Länge des Flussnetzes nach der Hydrographischen Karte Polens (Flussreihe 1-9) – 55,31 km / (+unmarkierte Flüsse) – 255,46 km
- ✓ Dichte des Flussnetzes:
0,63 km/km² / 2,92 km/km²
- ✓ prozentualer Anteil der Fläche mit stehendem Wasser in der Fläche der Gemeinde:
Fläche der Seen nach der Hydrographischen Karte Polens – 1,32 km²
Fläche der Seen – 1,51% der Gemeindefläche



Datenquelle:

Topografische Objektdatenbank

- Feuchtgebiete
- Schlif-Reet
- permanentes Wasser, Wasserstand = 0
- Abflusslose Vertiefungen - generiert aus einem 25x25m großen numerischen Geländeemodell mit Hilfe des Programms ArchHydroTools2

Corine Land Cover 2018

- Binnensümpfe
- Torfgebiete

Räumliches Informationssystem über Feuchtgebiete in Polen, 2006

- Feuchtgebiete

Water and Wetness, ein thematisches Produkt, das das Vorkommen von Wasser und Feuchtgebieten von 2012 bis 2018 zeigt, EEA – Copernicus:

- temporäres Wasser
- permanente Feuchtigkeit
- temporäre Feuchtigkeit